



Philips Evnia Gaming  
Monitor  
Moniteur gaming 4K UHD

### Evnia 5000

27" (68,5 cm)  
3 840 x 2 160 (4K UHD)

27M1F5800

## Immersion totale

Ce moniteur gaming Philips donne vie aux jeux, grâce à sa dalle Nano IPS 4K et à sa technologie DisplayHDR 600. L'impressionnante fréquence de rafraîchissement de 144 Hz, le temps de réponse de 1 ms et la technologie Sync assurent une image fluide.

#### Des fonctionnalités conçues pour vous

- Touche de menu EasySelect pour accéder rapidement au menu à l'écran
- L'affichage multi-vues permet deux connexions et affichages
- Mode LowBlue et affichage anti-scintillement préservant les yeux
- La base Super Ergo vous fait gagner en ergonomie

#### Découvrez les caractéristiques du HDMI dernière version

- AMD FreeSync™ Premium Pro : des jeux HDR fluides et à faible latence
- La faible latence réduit le temps de réponse entre les périphériques et le moniteur
- Fréquence de rafraîchissement de 144 Hz pour une image saisissante, d'une fluidité extrême
- SmartImage HDR offre un affichage optimal pour votre contenu HDR
- Résolution UltraClear 4K UHD (3 840 x 2 160) pour la précision

#### Des visuels immersifs

- La technologie IPS Nano Color étend la gamme de couleurs pour des images éclatantes
- Ultra Wide-Color offre une palette de couleurs plus large, pour une image éclatante

EVNIA

PHILIPS

## Points forts

### AMD FreeSync™ Premium Pro



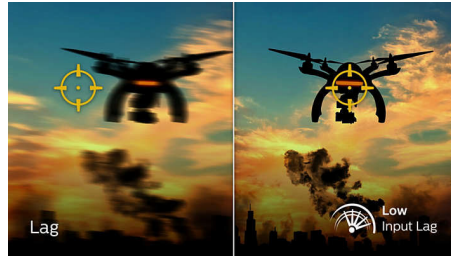
Lorsque vous jouez, vous ne devriez pas avoir à choisir entre un gameplay irrégulier et des images saccadées. Cet écran est certifié AMD FreeSync™ Premium Pro. Cette technologie offre une fréquence de rafraîchissement variable (VRR) et permet de profiter véritablement de la technologie HDR. Découvrez un jeu fluide aux performances optimales et des graphismes High Dynamic Range exceptionnels, le tout en maintenant une faible latence.

### Jeu 144 Hz



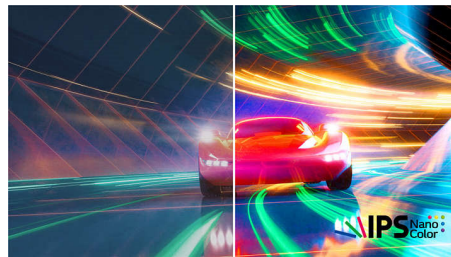
À vous les compétitions et les parties intenses. Exigez une image ultra-fluide et sans latence. Ce moniteur Philips rafraîchit l'image à l'écran jusqu'à 144 fois par seconde, soit 2,4 fois plus rapidement qu'un moniteur standard. Lorsque la fréquence d'images est trop basse, les ennemis peuvent apparaître de manière saccadée à l'écran, ce qui en fait des cibles difficiles à atteindre. Avec une fréquence d'images de 144 Hz, les images manquantes apparaissent à l'écran. Les mouvements de vos ennemis s'affichent de manière extrêmement fluide et vous pouvez les cibler facilement. Avec un très faible retard d'affichage et aucune déchirure de l'image, cet écran Philips est votre partenaire de jeu idéal.

### Faible latence



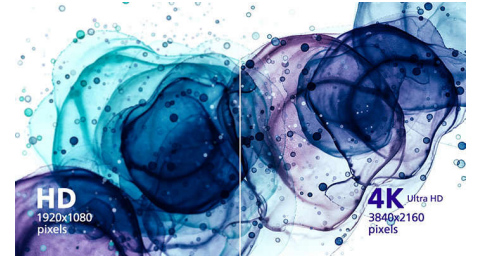
La latence est le temps qui s'écoule entre la réalisation d'une action sur les périphériques connectés et son affichage à l'écran. Une faible latence réduit le temps de réponse par le moniteur d'une commande exécutée à partir d'un périphérique. Elle améliore considérablement le gameplay des jeux vidéo demandant de la réactivité, ce qui est particulièrement important pour les jeux rapides et compétitifs.

### IPS Nano Color



Pour les besoins critiques en imagerie, jeux et productivité, la dalle Nano IPS affiche des couleurs parfaitement fidèles sur un grand angle de vue, sans variation des couleurs. Les rouges sont plus riches, les verts plus éclatants et les bleus plus profonds. La technologie Ultra Wide-Color avec IPS Nano Color utilise des nanoparticules de phosphore KSF pour absorber l'excès de lumière produit par l'écran afin d'afficher des couleurs incroyables et ultraréalistes. Nos dalles reproduisent jusqu'à 98 % de la gamme de couleurs DCI-P3, pour une pureté des couleurs telle que définie par la Society of Motion Pictures and Television Engineers. Admirez une qualité d'image digne du cinéma.

### Résolution UltraClear 4K UHD



Ces moniteurs Philips sont équipés de dalles hautes performances affichant des images à la résolution UltraClear 4K UHD (3 840 x 2 160). Que vous soyez un professionnel exigeant à qui il faut des images détaillées pour ses solutions de CAO, un spécialiste de la finance travaillant sur d'énormes feuilles de calcul, ou que vous utilisiez des applications graphiques 3D, les moniteurs Philips donnent vie à vos images et graphismes.

### SmartImage HDR



Sélectionnez l'un des modes SmartImage HDR en fonction de vos besoins. Jeu HDR : permet d'optimiser les jeux vidéo. Les scènes des jeux sont saisissantes et révèlent plus de détails grâce aux blancs plus lumineux et aux noirs plus foncés. Vous repérerez ainsi plus facilement les ennemis qui se cachent dans l'ombre. Film HDR : idéal pour regarder des films en HDR. Bénéficiez d'un meilleur contraste et d'une meilleure luminosité, pour une expérience visuelle plus réaliste et plus immersive. Photo HDR : améliore le rouge, le vert et le bleu pour des images éclatantes. DisplayHDR : certifié VESA DisplayHDR\*. Personnel : permet de personnaliser les paramètres du menu image. \*Reportez-vous aux spécifications correspondant au niveau HDR.



# Caractéristiques

## Connectivité

- Entrée de signal: 2 HDMI 2.1, 2 DisplayPort 1.4
- Entrée de sync.: Synchronisation séparée
- Audio (entrée/sortie): Sortie audio
- USB :: 1 USB-B (ascendant), 4 USB 3.2 (descendants, 2 avec charge rapide BC 1.2)\*
- HDCP: HDCP 2.2 (HDMI/DisplayPort)

## Image/affichage

- Taille de la dalle: 27 pouces / 68,5 cm
- Format d'image: 16/9
- Type d'écran LCD: Nano IPS
- Type de rétroéclairage: Système W-LED
- Taille des pixels: 0,1554 x 0,1554 mm
- Luminosité: 450 cd/m<sup>2</sup>
- Couleurs d'affichage: 1,07 milliard, 10 bits (FRC)
- Gamme de couleurs (type): NTSC 84,8 %\*, sRGB 100 %\*, Adobe RGB 93,1 %\*
- Gamme de couleurs (min.): DCI-P3 98 %\*
- Niveau de contraste (standard): 1000/1
- SmartContrast: Mega Infinity DCR
- Temps de réponse (standard): 1 ms (gris à gris)\*
- Angle de vision: 178° (H) / 178° (V), - C/R > 10
- Amélioration de l'image: Jeu SmartImage
- Résolution maximale: 3 840 x 2 160 à 144 Hz\*
- Zone de visualisation efficace: 596,736 (H) x 335,664 (V)
- Fréquence de balayage: 30-255 kHz (H) / 48-144 Hz (V)
- sRGB
- Delta E: < 2 (sRGB)
- Aucun scintillement
- Densité de pixels: 163,18 ppi
- Mode LowBlue
- Revêtement de l'écran: Antireflet, 3H, voile 25 %
- SmartUniformity: 97 ~ 102 %
- Faible latence
- EasyRead
- Technologie AMD FreeSync™: Premium Pro
- HDR: Certifié DisplayHDR 600

## Praticité

- Compatibilité Plug & Play: DDC/CI, Mac OS X, sRGB, Windows 10 / 8.1 / 8 / 7
- Confort d'utilisation: Marche/arrêt, Menu/OK, Entrée/Haut, Paramètres de jeu / Bas, Jeu SmartImage / Retour
- Langues OSD: Portugais brésilien, Tchèque, Néerlandais, Anglais, Finnois, Français, Allemand, Grec, Hongrois, Italien, Japonais, Coréen, Polonais, Portugais, Russe, Espagnol, Chinois simplifié, Suédois, Turc, Chinois traditionnel, Ukrainien
- Autres fonctionnalités: Verrou Kensington, Fixation VESA (100 x 100 mm)
- Affichage multi-vues: PBP (2 appareils)

## Statif

- Réglage en hauteur: 130 millimètre
- Rotation: +/- 90°
- Pivotement: +/- 45 degrés
- Inclinaison: -5/20 degrés

## Alimentation

- Alimentation électrique: Externe, 100-240 V CA, 50-60 Hz
- Mode d'arrêt: 0,3 W (typ.)
- En mode de fonctionnement: 55,5 W (typ.)
- Mode veille: 0,5 W (typ.)
- Voyant d'alimentation: Fonctionnement - blanc, Mode veille - blanc (clignotant)
- Classe énergétique: G

## Dimensions

- Emballage en mm (l x H x P): 780 x 521 x 224 millimètre
- Produit sans support (mm): 609 x 353 x 46 millimètre
- Produit avec support (hauteur maximale): 609 x 552 x 235 millimètre

## Poids

- Produit avec emballage (kg): 11,10 kg
- Produit avec support (kg): 6,10 kg
- Produit sans support (kg): 4,67 kg

## Conditions de fonctionnement

- Altitude: Fonctionnement : +3 658 m (12 000 pieds), arrêt : +12 192 m (40 000 pieds)
- Température de fonctionnement: 0 °C à 35 °C
- MTBF: 50 000 (hors rétroéclairage) heure(s)
- Humidité relative: 20 % - 80 %
- Température de stockage: -20 °C à 60 °C

## Développement durable

- Environnement et énergie: LUSD
- Emballage recyclable: 100 %
- Substances spécifiques: Sans mercure, Boîtier sans PVC ni BFR

## Conformité et normes

- Approbations de conformité: CB, Marquage « CE », FCC Classe B, ICES-003, CU-EAC, RoHS UEEA, TUV/ISO9241-307, TUV-BAUART

## Boîtier

- Couleur: Noire
- Terminer: Texturé

## Contenu de l'emballage

- Câbles: Câble HDMI, câble DisplayPort, câble USB ascendant, cordon d'alimentation
- Moniteur avec pied
- Manuel d'utilisation

Date de publication  
2024-04-13

© 2024 Koninklijke Philips N.V.  
Tous droits réservés.

Version: 6.0.1

Les caractéristiques sont sujettes à modification sans préavis. Les marques commerciales sont la propriété de Koninklijke Philips N.V. ou de leurs détenteurs respectifs.

EAN: 87 12581 79592 4

[www.philips.com](http://www.philips.com)

\* La marque/marque commerciale « IPS » et les brevets associés portant sur des technologies appartiennent à leurs propriétaires respectifs.

\* La résolution maximale est possible avec l'entrée HDMI ou l'entrée DP.

\* Pour des performances optimales, assurez-vous que votre carte graphique prend en charge la résolution et la fréquence de rafraîchissement maximales de cet écran Philips.

\* Temps de réponse égal à SmartResponse

\* Couverture DCI-P3 basée sur CIE 1976

\* Espace NTSC basé sur CIE 1976

\* Espace sRGB basé sur CIE 1931

\* Couverture Adobe RVB basée sur CIE 1976

\* 2020 Advanced Micro Devices, Inc. Tous droits réservés. AMD, le logo AMD Arrow, AMD FreeSync™ et toute combinaison de ces éléments sont des marques commerciales de Advanced Micro Devices, Inc. Les autres noms de produit utilisés dans le présent document le sont à titre d'identification uniquement et peuvent être des marques commerciales de leurs sociétés respectives.

\* L'apparence du moniteur peut différer de l'illustration.