

Philips  
Monitor LCD com  
tecnologia SoftBlue

### Linha S

24 (23,8"/60,5 cm diag.)  
1920 x 1080 (Full HD)

243S7EJMB



## Funcionalidades fiáveis e essenciais

que impulsionam a eficiência empresarial

O nosso monitor da linha S oferece eficiência empresarial. Um ecrã IPS de ângulo de visualização amplo com tecnologia SoftBlue é excelente para uma produtividade amiga dos olhos. O ecrã sem margens é ajustável em altura e permite combinar vários monitores para uma visualização alargada.

### Desempenho brilhante

- Predefinições SmartImage para definições de imagem otimizadas simples
- Tecnologia IPS para cores vivas e ângulos de visualização amplos
- Ecrã 16:9 Full HD para imagens nítidas e detalhadas
- Ecrã de moldura fina para criar um visual perfeito

### Funcionalidades para a forma como trabalha

- Colunas estéreo incorporadas para conteúdo multimédia
- SmartConnect com ligações DisplayPort, HDMI e VGA

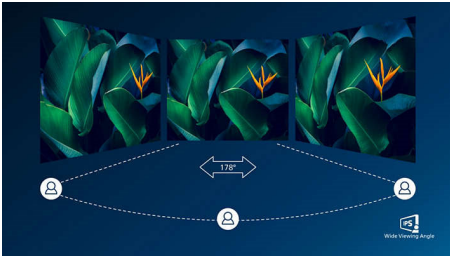
### Concebido para uma produtividade confortável

- Altura reduzida da moldura à mesa para um conforto máximo de leitura
- A SmartErgoBase permite ajustes ergonómicos confortáveis
- Modo EasyRead para uma experiência semelhante à leitura em papel
- Tecnologia SoftBlue suave para os olhos e mantém a cor
- Menos cansaço ocular com tecnologia sem cintilação

# PHILIPS

# Destaques

## Tecnologia IPS



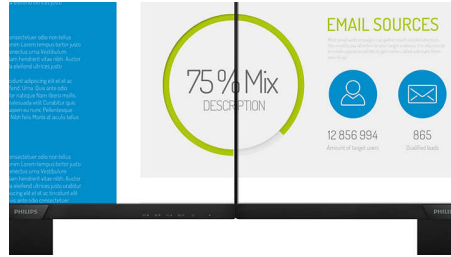
Os ecrãs IPS utilizam uma tecnologia avançada que lhe proporciona ângulos de visualização extra amplos de 178/178 graus, o que permite ver o ecrã a partir de praticamente qualquer ângulo - mesmo no modo de pivot de 90 graus! Ao contrário dos painéis TN padrão, os ecrãs IPS fornecem-lhe imagens incrivelmente nítidas com cores vivas, o que os torna ideais para fotografias, filmes e navegar na Internet, mas também para aplicações profissionais, que exigem precisão das cores e luminosidade uniforme a todas as alturas.

## SmartImage



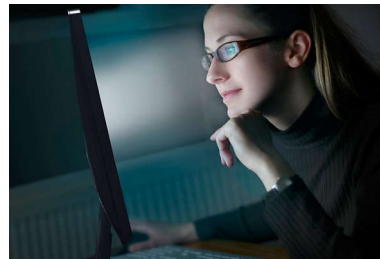
SmartImage é uma tecnologia líder exclusiva da Philips que analisa o conteúdo apresentado no seu ecrã e lhe proporciona um desempenho de apresentação otimizado. Esta interface de fácil utilização permite-lhe selecionar vários modos como Escritório, Fotografia, Filme, Jogo, Economia, etc., para adaptar a aplicação em utilização. Com base na seleção, a tecnologia SmartImage otimiza, de forma dinâmica, o contraste, a saturação da cor e a nitidez das imagens e vídeos para um desempenho de imagem excelente. A opção do modo Economia permite-lhe enormes poupanças de energia. Tudo em tempo real e através de um simples toque num botão!

## Moldura extremamente estreita



Os novos ecrãs Philips apresentam uma moldura ultra fina que permite distrações mínimas e um tamanho de visualização máximo. Especialmente adequado para configurações em vários ecrãs ou em mosaico, como em jogos, desenho gráfico e aplicações profissionais, o ecrã de moldura ultra fina dá-lhe a sensação de estar a utilizar um único ecrã grande.

## Tecnologia SoftBlue



A tecnologia LED SoftBlue utiliza uma tecnologia inteligente para reduzir a luz azul de onda curta, que é prejudicial, sem afetar a cor ou imagem do ecrã. A organização internacional de teste TUV Rheinland certificou a tecnologia LED SoftBlue como capaz de reduzir a luz azul prejudicial.

## Modo EasyRead



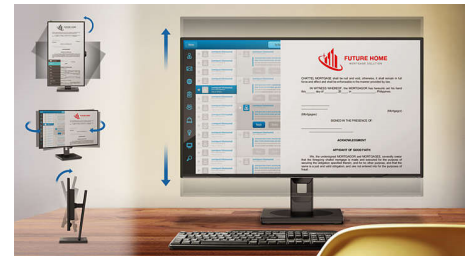
Modo EasyRead para uma experiência semelhante à leitura em papel

## Tecnologia sem cintilação



Devido à forma como o brilho é controlado nos ecrãs com retroiluminação LED, alguns utilizadores experienciam cintilação nos seus ecrãs, o que provoca cansaço ocular. A tecnologia sem cintilação da Philips aplica uma nova solução para regular o brilho e reduzir a cintilação para uma visualização mais confortável.

## SmartErgoBase



A SmartErgoBase é uma base para monitor que proporciona um grande conforto ergonómico de visualização e permite uma arrumação inteligente dos cabos. A base pode articular, inclinar e rodar para vários ângulos para garantir o máximo conforto. O suporte com altura ajustável garante um nível de visualização ideal, alivia o esforço físico de um longo dia de trabalho, enquanto a arrumação inteligente dos cabos reduz a desordem de cabos e mantém a área de trabalho organizada e profissional.



# Especificações

## Conectividade

- Entrada de sinal: VGA (análogo), HDMI 1.4, DisplayPort 1.2
- USB: USB 2.0 x 2, USB 3.0 x 2 (1 c/ carregamento rápido)\*
- Entrada de sincronização: Sincronização separada, Sincronização no verde
- Áudio (entrada/saída): Entrada de áudio do PC, Saída de auscultador

## 2 colunas frequências médias e altas 10 W, subwoofer 30 W

- Tamanho do painel: 60,5 cm (23,8 pol.)
- Rácio de visualização: 16:9
- Tipo de painel LCD: Tecnologia IPS
- Tipo de retroiluminação: Sistema W-LED
- Espaçamento de píxeis: 0,275 x 0,275 mm
- Ótima resolução: 1920 x 1080 @ 60 Hz
- Luminosidade: 250 cd/m<sup>2</sup>
- Cores do ecrã: 16,7 milhões
- Gama cromática (típica): NTSC 80%\*, sRGB 101%\*
- Rácio de contraste (típico): 1000:1
- SmartContrast: 20 000 000:1
- Tempo de resposta (típico): 5 ms (Cinzeno a cinzeno)\*
- Ângulo de visualização: 178° (H) / 178° (V), a C/R &gt; 10
- Melhoramento de imagem: SmartImage
- Área de visualização efetiva: 527 (H) x 296,5 (V)
- Frequência de varrimento: 30 - 83 kHz (H) / 56 - 76 Hz (V)
- sRGB
- SoftBlue
- Sem cintilação
- Densidade de píxeis: 93 ppi
- EasyRead

## Conveniência

- Colunas incorporadas: 2 L x 2
- Compatibilidade Plug & Play: DDC/CI, Mac OS X, sRGB, Windows 10/8.1/8/7
- Funcionalidades para o utilizador: SmartImage, Entrada, Volume, Menu, Ligar/desligar
- Idiomas do OSD: Português do Brasil, Checo, Holandês, Inglês, Finlandês, Francês, Alemão, Grego, Húngaro, Italiano, Japonês, Coreano, Polaco, Português, Russo, Chinês Simplificado, Espanhol, Sueco, Chinês Tradicional, Turco, Ucrainiano
- Outras funcionalidades: Bloqueio Kensington, Suporte VESA (100x100 mm)
- Software de controlo: SmartControl

## Suporte

- Regulação da altura: 130 mm
- Eixo giratório: 90 graus
- Articulação giratória: -175/+175 graus
- Inclinação: -5/25 graus

## Alimentação elétrica

- Modo ECO: 11 W (típ.)
- Alimentação elétrica: 100-240 V CA, 50-60 Hz, Incorporado
- Modo desligado: <0,3 W (típ.)
- Modo ligado: 12,84 W (típ.) (método de teste EnergyStar)
- Modo de espera: <0,5 W (típ.)
- Indicador LED de energia: Funcionamento - branco, Modo de espera - branco (intermitente)
- Classe energética: E

## Dimensões

- Produto com suporte (mm): 540 x 483 x 202 mm
- Embalagem em mm (LxAxP): 602 x 457 x 199 mm
- Produto sem suporte (mm): 540 x 325 x 45 mm

## Peso

- Produto com embalagem (kg): 7,40 kg
- Produto com suporte (kg): 5,10 kg
- Produto sem suporte (kg): 3,20 kg

## Condições de funcionamento

- Altitude: Em funcionamento: 3658 m; desligado: 12 192 m
- Limite de temperaturas (funcionamento): 0 °C a 40 °C °C
- Humidade relativa: 20%-80 %
- Limite de temperaturas (armazenamento): -20 °C a 60 °C °C
- MTBF (demonstrado): 70 000 horas (excluindo retroiluminação)

## Sustentabilidade

- Ecologia e energia: EnergyStar 8.0, EPEAT\*, Certificação TCO, ROHS
- Embalagem em material reciclável: 100 %
- Substâncias específicas: Estrutura sem PVC/BFR, Sem mercúrio
- Material reciclado: 25%

## Conformidade e normas

- Aprovações regulamentares: Marcação CE, FCC Classe B, SEMKO, cETLus, CU-EAC, EPA, REEE, UCRANIANO, ICES-003, TUV/ISO9241-307, PSB, CECP, Cert. TUV - limitação de luz azul

## Caixa

- Terminar: Texturizado
- Pé: Preto
- Moldura frontal: Preto
- Cobertura traseira: Preto

## Conteúdo da embalagem:

- Cabos: Cabo D-Sub, cabo HDMI, cabo DP, cabo áudio, cabo de alimentação
- Monitor com suporte
- Documentação do utilizador



Data de publicação  
2024-05-07

Versão: 6.1.2

EAN: 87 12581 74621 6

© 2024 Koninklijke Philips N.V.  
Todos os direitos reservados.

Todas as especificações estão sujeitas a alterações sem aviso prévio. As marcas comerciais são propriedade de Koninklijke Philips N.V. ou dos respectivos detentores.

[www.philips.com](http://www.philips.com)

\* O logótipo de texto/marca comercial "IPS" e patentes relacionadas com estas tecnologias pertencem aos seus respetivos proprietários.

\* Valor do tempo de resposta igual a SmartResponse

\* Área NTSC com base no CIE1976

\* Área sRGB com base no CIE1931

\* A classificação EPEAT é válida apenas nos locais onde a Philips regista o produto. Visite <https://www.epeat.net/> para consultar o estado do registo no seu país.

\* Carregamento rápido em conformidade com a norma USB BC 1.2