



Philips Evnia Gaming  
Monitor  
HDR displej 4K  
s technologií Ambiglow

Navrženo pro Xbox

Evnia 7000  
32 (31,5"/80 cm úhlopř.)  
3 840 x 2 160 (4K UHD)

## Optimalizovaný výkon pro hraní na konzoli nové generace

Pro skutečné nadšence hraní na konzoli přináší displej Designed for Xbox novou éru hraní. Rozlišení UltraClear 4K UHD s technologií DisplayHDR 400 poskytuje mimořádně ostrý a zářivý obraz, který vás vtáhne do děje.

### Design zaměřený na smysly

- Technologie Ambiglow dodá nový rozměr zážitku ze sledování
- Vylepšený zvuk díky technologii DTS Sound™
- Obnovovací frekvence 144 Hz pro ultraplynulý a nádherný obraz
- Obnovovací frekvence 120 Hz pro mimořádně plynulý a nádherný obraz

### Navrženo pro Xbox

- Navrženo pro Xbox pro optimální herní zážitek
- Technologie AMD FreeSync™ Premium; plynulé hraní bez trhání a zadržování
- Funkce SmartImage HDR zajišťuje optimální sledování z obsahu HDR

### Funkce pro potřeby hráčů

- Sledování v režimu LowBlue a s technologií bez blikání nenamáhá oči
- Technologie MultiView umožňuje duální připojení a sledování zároveň
- Jediný kabel USB-C na vše
- Rychlá odezva 1 ms (MPRT) pro ostrý obraz a plynulé hraní
- Přístup a zobrazení z více zdrojů na dvou zařízeních



329M1RV

EVNIA

PHILIPS

# Přednosti

## Navrženo pro Xbox



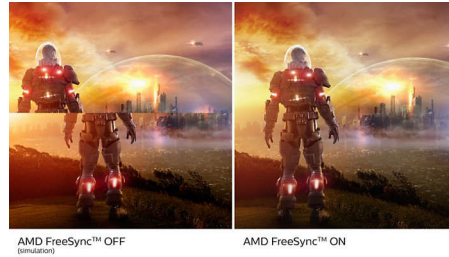
Dejte svému hraní na konzoli nový rozměr. Spojili jsme se s týmem Xbox a vytvořili jsme displej pro Xbox, který zaručeně zajistí optimální vizuální výkon konzole Xbox řady X hned v okamžiku připojení.

## 144Hz hraní



Hrajete intenzivně a soutěživě. Požadujete displej s ultraplynulým obrazem bez prodlevy. Tento displej Philips aktualizuje obrazovku až 144krát za sekundu, ve skutečnosti 2,4x rychleji než standardní displej. Nižší snímková frekvence může způsobit, že nepřátelé jakoby poskakují po obrazovce z jednoho místa na druhé a stávají se z nich obtížně zasáhnutelné cíle. Obnovovací frekvence 144 Hz vám poskytne právě ty důležité chybějící obrazy na obrazovce, které ukazují pohyb nepřátel ultraplynule, takže je můžete snadno zaměřit. Tento displej Philips s ultranízkou odezvou vstupu je váš dokonalý herní partner

## Technologie AMD FreeSync™ Premium



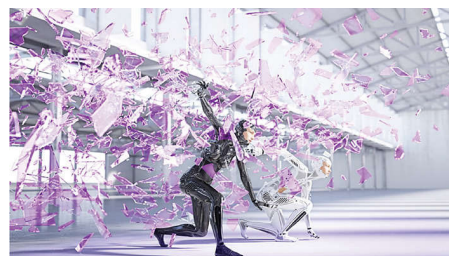
Hraní her by nemělo být volbou mezi trhaným nebo rozbitým obrazem. Technologie AMD FreeSync™ Premium hráčům zprostředkovává plynulý herní zážitek bez trhání při špičkovém výkonu. Hrajte sebevědomě a bez kompromisů díky vysoké obnovovací frekvenci, kompenzaci snímků a nízké latenci.

## Funkce MultiView a vestavěný přepínač KVM



Ovládejte a přepínejte mezi dvěma zařízeními pomocí jedné klávesnice a myši s vestavěným přepínačem KVM. Funkce MultiView umožňuje sledovat oba zdroje současně na jedné obrazovce. Díky těmto funkcím můžete omezit změť kabelů a ušetřit tak drahocenný čas. Ideální pro streamery se dvěma počítači, tvůrce obsahu nebo při přípravě zařízení na akci LAN.

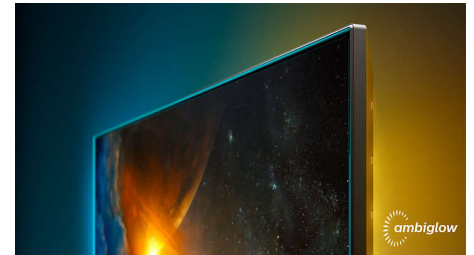
## DTS Sound™



DTS Sound je řešení zpracování zvuku určené pro optimalizaci přehrávání hudby, filmů,

streamování a her na počítači bez ohledu na tvary. Technologie DTS Sound umožňuje hluboký zážitek z virtuálního prostorového zvuku doplněný o syté basy a vylepšené dialogy spolu s maximální hlasitostí bez ořezání či jakéhokoliv zkreslení.

## Ambiglow



Inovativní technologie Ambiglow umocňuje obsah na obrazovce vytvořením světelné záře vycházející z monitoru. Rychlý procesor analyzuje obrazový obsah a průběžně podle něj upravuje barvu a jas vyzařovaného světla. Technologie Philips Ambiglow, obzvláště vhodná ke sledování filmů či sportu a ke hraní her, nabízí jedinečný a pohlcující zážitek ze sledování.

## Rychlá odezva MPRT 1 ms



MPRT (doba odezvy pohybu obrazu) je intuitivnější způsob popisu doby odezvy, která přímo vyjadřuje dobu trvání od zjištění rozmazaného šumu po čisté a ostré snímky. Herní konzole Philips s 1ms MPRT efektivně odstraňuje šmouhy a rozmazání pohybu, poskytuje ostřejší a přesný obraz pro lepší herní zážitek. Nejlepší volba pro hraní napínavých her a her citlivých na trhání.



# Specifikace

## Možnosti připojení

- Vstup signálu: HDMI 2.1 x 3, DisplayPort 1.4 x 1, USB-C x 1 (režim DP Alt, PD 65 W)
- Vstup synchronizace: Samostatná synchronizace
- Vstup/výstup audia: Výstup audio
- USB: USB-B x 1 (upstream), USB 3.2 x 4 (downstream s x 2 rychlým nabíjením B.C 1.2)

## Obraz/displej

- Velikost panelu: 31,5 palce / 80 cm
- Poměr stran: 16:9
- typ LCD panelu: Technologie IPS
- Typ podsvícení: Systém W-LED
- Rozteč obrazových bodů: 0,181 x 0,181 mm
- Jas: 500 cd/m<sup>2</sup>
- Barevnost displeje: Podpora 1,07 miliard barev
- Barevný gamut (typický): NTSC 113 %\*, sRGB 124 %\*, Adobe RGB 111 %\*
- Kontrastní poměr (typický): 1000:1
- SmartContrast: Mega Infinity DCR
- Reakční doba (typická): 1 ms (šedá-šedá)\*
- Úhel sledování: 178° (H) / 178° (V), - C/R &gt; 10
- Vylepšení obrazu: Hraní SmartImage
- Maximální rozlišení: HDMI/DP: 3 840 x 2 160 při 144 Hz\*; USB-C: 3 840 x 2 160 při 120 Hz
- Oblast sledování: 697,344 (H) x 392,2344 (V) mm
- Snímková frekvence: HDMI: 30-135 kHz (H) / 48-144 Hz (V); DP: 30-254 kHz (H) / 48-144 Hz (V); USB C: 30-254 kHz (H) / 48-120 Hz (V)
- Technologie sRGB
- Delta E: < 2 (technologie sRGB)
- Bez blikání
- Hustota pixelů: 139,87 PPI
- Režim LowBlue
- Povrch obrazovky: Antireflexní, 3H, Zmatnění 25 %
- SmartUniformity: 93 ~ 105 %
- MPRT: 1 ms
- Nízká odezva vstupu
- Technologie AMD FreeSync™: Premium
- HDR: Certifikace DisplayHDR 400
- Ambiglow: čtyřstranný
- Funkce HDMI 2.1: VRR, FRL

## Pohodlí

- Vestavěné reproduktory: 5 W x 2 s technologií DTS sound
- Kompatibilita se stand. Plug & Play: DDC/CI, Operační systém Mac OS X, Technologie sRGB, Windows 10 / 8.1 / 8 / 7
- Pohodlí uživatele: Zapnuto/Vypnuto, Menu/OK, Vstup/nahoru, Nastavení hry/Dolů, Hraní SmartImage/Zpět
- Jazyky zobrazení na obrazovce OSD: Brazílská portugalština, Čeština, Nizozemština, Čeština, Finština, Francouzština, Němčina, Řecká, Maďarština, Italština, Japonská, Korejská, Polština, Portugalská, Ruština, Španělština, Zjednodušená čínština, Švédština, Turečtina, Tradiční čínština, Ukrajínština

- Další výhody: Zámek Kensington, Držák standardu VESA (100 x 100 mm)
- MultiView: PBP (2x zařízení)
- KVM: USB-C, USB-B

## Podstavec

- Nastavení výšky: 130 mm
- Točna: -/+ 20 stupeň
- Sklopné provedení: -5/15 stupeň

## Spotřeba

- Napájení: Interní, Střídavý proud 100-240 V, 50-60 Hz
- Režim vypnuto: 0,3 W (typ.)
- Zapnuto: 58,9 W (typ.)
- Pohotovostní režim: 0,5 W (typ.)
- Indikátor napájení LED: Provoz – bílá, Pohotovostní režim – bílá (blikající)
- Značka energetické třídy: G

## Rozměry

- Balení v mm (Š x V x H): 800 x 526 x 224 mm
- Výrobek bez stojanu (mm): 715 x 428 x 78 mm
- Výrobek se stojanem (max. výška): 715 x 596 x 297 mm

## Hmotnost

- Výrobek s obalem (kg): 16,67 kg
- Výrobek se stojanem (kg): 11,63 kg
- Výrobek bez stojanu (kg): 7,80 kg

## Provozní podmínky

- Nadmořská výška: Provoz: +3 658 m (12 000 stop), mimo provoz: +12 192 m (40 000 stop)
- Rozsah teplot (provozní): 0 °C až 40°C °C
- Střední doba mezi poruchami (MTBF): 50 000 hodin (bez podsvícení) hodin
- Relativní vlhkost: 20 %-80 %
- Rozsah teplot (skladovací): -20 °C až 60 °C °C

## Udržitelnost

- Životní prostředí a energie: RoHS
- Recyklovatelnost obalového materiálu: 100 %
- Konkrétní látky: Bez rtuti, Kryt bez PVC / BFR

## Shoda a standardy

- Regulační opatření: CB, TUV/ISO9241-307, TUV-BAUART, CU-EAC, EAEU RoHS, Značka CE

## Skříňka

- Barva: Černá
- Dokončit: Texturovaný / lesklý

## Obsah balení

- Kabely: Kabel DP, kabel HDMI, kabel USB-C na C, napájecí kabel
- Monitor se stojanem
- Uživatelská dokumentace

Datum vydání 2024-04-27 © 2024 Koninklijke Philips N.V.  
Všechna práva vyhrazena.

Verze: 10.0.2 Údaje mohou být změněny bez předchozího varování.  
Ochranné známky jsou majetkem Koninklijke Philips N.V. nebo jejich příslušných vlastníků.

EAN: 87 12581 77249 9 [www.philips.com](http://www.philips.com)

\* Označení „IPS“ / ochranná známka a související patenty technologií patří příslušným vlastníkům.  
\* Maximální rozlišení funguje buď pro vstup HDMI nebo DP.  
\* Chcete-li dosáhnout nejlepšího výstupního výkonu, vždy se ujistěte, že grafická karta je schopna dosáhnout maximálního rozlišení a obnovovací frekvence tohoto displeje Philips.  
\* Hodnota doby odezvy se rovná té s technologií SmartResponse  
\* Systém MPRT nastaví jas pro snížení rozmazání, takže při zapnutém systému MPRT nelze upravit jas. Aby se snížilo rozmazání pohybu, podsvícení LED bude synchronně s obnovováním obrazovky přerušováno, což může způsobit znatelnou změnu jasu.  
\* MPRT je režim optimalizovaný pro hry. Zapnutí MPRT může způsobit znatelné blikání obrazovky. Pokud nepoužíváte herní funkci, doporučuje se jej vypnout.  
\* Oblast NTSC na základě systému CIE 1976  
\* Oblast sRGB na základě systému CIE 1931  
\* Pokrytí Adobe RGB na základě systému CIE 1976  
\* 2020 Advanced Micro Devices, Inc. Všechna práva vyhrazena. AMD, logo AMD Arrow, AMD FreeSync™ a jejich kombinace jsou obchodní známky společnosti Advanced Micro Devices, Inc. Ostatní názvy výrobků v této publikaci jsou pouze informační a mohou být ochrannými známkami příslušných společností.  
\* Vzhled monitoru se může od ilustračních obrázků lišit.