



Philips Momentum
Écran 4K HDR avec
Ambiglow

Momentum

43 (108 cm / 42,51 po diag.)
3 840 x 2 160 (4K UHD)



436M6VBPAB

Vivez le moment

Atteignez un nouveau niveau de divertissement immersif avec le nouvel écran 4K HDR Momentum avec éclairage Ambiglow. Ce grand écran ultra HD 4K avec DisplayHDR 1000 produit une qualité d'image ultra-nette et vive qui vous plongera dans le moment.

Superbe qualité d'image

- Technologie de point quantique, offrant une couleur qu'il faut « voir pour le croire »
- DisplayHDR 1000 pour des détails et un réalisme vraiment éclatants

Performances exceptionnelles

- Ambiglow intensifie le divertissement par un halo de lumière
- Des jeux ultrafluides grâce à la technologie Adaptive-Sync
- Performances audio améliorées grâce à DTS Sound™
- Le décalage d'entrée bas réduit le temps d'attente entre les appareils et le moniteur

Élargissez votre vision

- La fonction MultiView permet des connexions et affichages simultanés
- Résolution UltraClear 4K UHD (3 840 x 2 160) pour la précision

Conçu pour s'adapter à vos besoins professionnels

- Tous les branchements par un câble USB-C
- Concentrateur USB 3.0 pour un accès facilité et une recharge rapide

PHILIPS

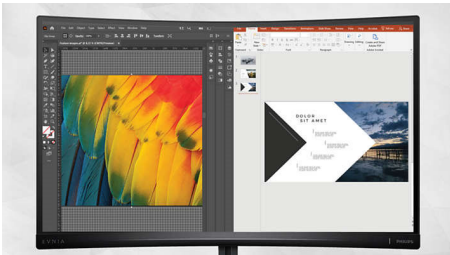
Caractéristiques

Résolution UltraClear 4K UHD



Ces moniteurs Philips sont équipés de dalles hautes performances affichant des images à la résolution UltraClear 4K UHD (3 840 x 2 160). Que vous soyez un professionnel exigeant à qui il faut des images détaillées pour ses solutions de CAO, un spécialiste de la finance travaillant sur d'énormes feuilles de calcul, ou que vous utilisiez des applications graphiques 3D, les moniteurs Philips donnent vie à vos images et graphismes.

Technologie MultiView



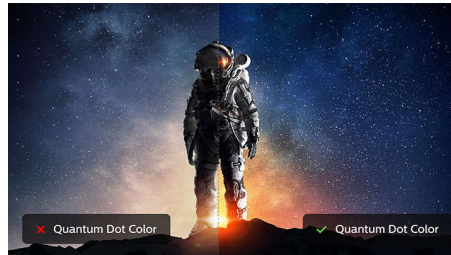
Grâce à l'écran ultra haute résolution MultiView de Philips, vous profitez d'un monde de connectivité. La fonction MultiView permet des connexions et des affichages doubles, ce qui vous permet de travailler avec des appareils multiples comme un PC et un ordinateur portable simultanément, pour du multitâche complexe.

VESA DisplayHDR 1000



La certification VESA DisplayHDR 1000 offre une expérience visuelle très différente des autres écrans compatibles HDR. Des noirs profonds et des blancs éclatants contrastent avec des couleurs éclatantes pour faire ressortir les détails que vous n'avez jamais vu auparavant. Les joueurs peuvent repérer facilement les ennemis qui cachent les coins sombres et les ombres, et les spectateurs peuvent profiter d'un spectacle plus captivant et plus réaliste. Cet appareil Momentum de Philips est doté de plusieurs modes HDR, chacun optimisé pour vos scénarios d'utilisation : jeu HDR, film HDR et photo HDR.

Technologie à boîtes quantiques



La technologie de point quantique est une technologie novatrice de nanocristaux semi-conducteurs qui émet des bleus, verts et rouge plus prononcés. Les moniteurs ACL avec couleur produite par points quantiques créent une plage plus dynamique de couleurs et illustrent la véritable palette naturelle de couleurs sur l'image. Résultat : des couleurs

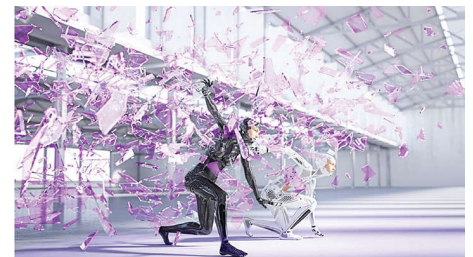
vives et dynamiques qu'il faut « voir pour le croire ».

Technologie Ambiglow



Ambiglow ajoute une nouvelle dimension à votre expérience visuelle. La technologie novatrice Ambiglow dépasse l'écran en créant un halo de lumière enveloppant. Son processeur rapide analyse le signal entrant contenu de l'image et adapte constamment la luminosité et la couleur pour s'agence à ce qui est affiché à l'écran. Les options faciles à ajuster vous permettent de régler l'ambiance selon ce qui vous convient. Particulièrement adapté aux visionnement de films et de sports et aux jeux, Philips Ambiglow vous offre une expérience visuelle immersive et unique.

DTS Sound™



DTS Sound est une solution de traitement du son conçue pour optimiser la lecture de la musique, des films, du contenu en diffusion continue et des jeux sur ordinateur, quel que soit leur format. DTS Sound permet de profiter d'un son immersif de type Virtual Surround, avec des basses d'une grande richesse, une optimisation des dialogues et des niveaux de volume, le tout sans écrêtage ni distorsion.



Spécifications

Connectivité

- Entrée de signal: 2 HDMI 2.0, DisplayPort 1,4 x 1, 1 Mini DisplayPort 1.4, USB-C (mode DP ALT)
- USB: 2 USB 3.0 (2 avec charge rapide)*
- Entrée de sync.: Synchronisation séparée, Synchronisation (vert)
- Audio (entrée/sortie): Entrée audio PC, Sortie casque

Image/affichage

- Taille de la dalle: 108 cm (42,51 po)
- Format d'image: 16/9
- Type d'écran LCD: MVA
- Type de rétroéclairage: B-LED+QD Film
- Taille des pixels: 0,245 x 0,245 mm
- Résolution optimale: 3 840 x 2 160 à 60 Hz
- Luminosité: 720 cd/m² (standard), 1 000 cd/m² (maximum) nit
- Couleurs d'affichage: 1,07 milliard de couleurs (10 bits*)
- Gamme de couleurs (type): NTSC 119%*, sRGB 145%*
- Gamme de couleurs (min.): BT. 709 Couverture : 100 %*, Couverture DCI-P3 : 97,6 %*
- Niveau de contraste (standard): 4 000:1
- SmartContrast: 50 000 000:1
- Temps de réponse (standard): 4 ms (gris à gris)*
- Angle de vision: 178° (H) / 178° (V), - C/R > 10
- Amélioration de l'image: SmartImage
- Zone de visualisation efficace: 941,18 (H) x 529,42 (V)
- Fréquence de balayage: 23 - 80 Hz (V) / 30 - 160 kHz (H)
- sRGB
- Aucun scintillement
- Densité de pixels: 103,64 PPI
- Mode LowBlue
- Revêtement de l'écran: Antireflet, 3H, Brume 2 %
- Synchronisation adaptative
- HDR: Certification DisplayHDR 1000 et UHD A

Praticité

- Haut-parleurs intégrés: 2 x 7 W avec DTS Sound
- Compatibilité Plug & Play: DDC/CI, Mac OS X, sRGB, Windows 10 / 8.1 / 8 / 7
- Confort d'utilisation: Menu/OK, Entrée/Haut, Jeu SmartImage/retour, Volume/Bas, Marche/arrêt
- Langues OSD: Portugais brésilien, Tchèque, Néerlandais, Anglais, Finnois, Français, Allemand, Grec, Hongrois, Italien, Japonais, Coréen, Polonais, Portugais, Russe, Chinois simplifié, Espagnol, Suédois, Chinois traditionnel, Turc, Ukrainien
- Autres fonctionnalités: Ambiglow, Décalage d'entrée bas, Verrou Kensington, Fixation VESA (200 x 200 mm)
- Logiciel de commande: SmartControl
- Type de télécommande: Télécommande RC6 de Philips
- Affichage multi-vues: Mode PIP/PBP, 2 dispositifs

Statif

- Inclinaison: -5/10 degrés

Alimentation

- Alimentation électrique: Interne, 100-240 V CA, 50-60 Hz
- Mode d'arrêt: 0,5 W (type)
- En mode de fonctionnement: 62,69 W (type) (test Energy Star 7.0)
- Mode veille: 0,5 W (type)
- Voyant d'alimentation: Fonctionnement - blanc, Mode veille - blanc (clignotant)

Dimensions

- Produit avec support (mm): 976 x 661 x 264 millimètre
- Avec support (po): 38,4 x 26,0 x 10,4 pouces
- Emballage en mm (l x H x P): 1090 x 764 x 338 millimètre
- Produit sans support (mm): 976 x 574 x 63 millimètre

- Emballage en pouces (l x H x P): 42,9 x 30,1 x 13,3 pouces
- Produit avec support (pouces): 38,4 x 22,6 x 2,5 pouces

Poids

- Produit avec emballage (kg): 20,72 kg
- Produit avec support (kg): 14,71 kg
- Produit avec emballage (lb): 45,58 lb
- Produit avec support (lb): 32,36 lb
- Produit sans support (kg): 13,96 kg
- Produit sans support (lb): 30,71 lb

Conditions de fonctionnement

- Altitude: Fonctionnement : 3 658 m (12 000 pi), Hors fonctionnement : 12 192 m (40 000 pi)
- Température de fonctionnement: 0 à 40 °C
- MTBF: 50 000 h (à l'exception du rétroéclairage) heure(s)
- Humidité relative: 20 % - 80 %
- Température de stockage: -20 à 60 °C

Développement durable

- Environnement et énergie: EnergyStar 7.0, LUSD, WEEE
- Emballage recyclable: 100 %
- Substances spécifiques: Sans mercure, Boîtier sans PVC ni BFR

Conformité et normes

- Approbations de conformité: Marquage « CE », FCC Classe B, RCM, BSMI, CB, CECP, cETLus, Réglementation chinoise RoHS, EAC, E-standby, ICES-003, J-MOSS, KC, KCC, KUCAS, Koweït, PSB, PSE, SASO, SEMKO, TUV/ISO9241-307, Ukrainien, VCCI

Boîtier

- Couleur: Noir
- Terminer: Lustré/texturé

Spécifications

Contenu de l'emballage

- Câbles: Câble USB-C, câble USB-A à USB-C, câble HDMI, câble DP, câble d'alimentation
- Moniteur avec pied
- Manuel d'utilisation
- Accessoire: Télécommande



Date de publication
2024-05-07

Version: 10.0.1

UPC: 6 09585 25164 9

© 2024 Koninklijke Philips N.V.
Tous droits réservés.

Les caractéristiques sont sujettes à modification sans préavis. Les marques commerciales sont la propriété de Koninklijke Philips N.V. ou de leurs détenteurs respectifs.

www.philips.com

- * Temps de réponse égal à SmartResponse
- * Pour la transmission vidéo au moyen d'un port USB-C, votre ordinateur portable/périphérique USB doit prendre en charge le mode DP Alt.
- * Recharge rapide conforme à la norme USB BC 1.2
- * Couverture BT. 709 / DCI-P3 en fonction de CIE1976
- * Le moniteur peut différer des images illustrées.
- * Région NTSC basée sur la norme CIE 1976
- * Région sRGB basée sur la norme CIE 1931
- * Les 10 bits sont juxtaposés par 8 bits avec FRC