



Philips Evnia Gaming  
Monitor  
OLED-spelskärm

### Evnia 8000

42 (visningsyta på 41,54 tum/  
105,5 cm)  
3840 x 2160 (4K UHD)



42M2N8900

## Spelande bortom innovation

Förbered dig på att häpna över den exakta färgåtergivning på Evnia OLED-spelskärmen. Innovativ Ambiglow omdefinierar vad en spelmiljö vanligen är och tar inte bara din spelutrustning, utan även ditt spelande till nästa nivå.

### Funktioner som utformats för spelarens behov

- Ambiglow's ljusauren intensifierar underhållningen
- LowBlue-läge och flimmerfri visning som är behaglig för ögonen
- Få åtkomst till och visa flera källor på två enheter
- Anslut din bärbara dator med en USB-C-kabel
- Förbättrat ljud med DTS Sound™

### Gjord för snabb action

- AMD FreeSync™ Premium – smidig spelupplevelse utan hack eller screen tearing
- Låg fördröjning minskar tidsfördröjningen mellan enheter och skärmen
- Spelläget SmartImage – optimerat för spelare
- VESA ClearMR 8000: För tillförlitliga bilder av hög kvalitet

### Uppslukande grafik

- OLED-skärm för verklighetstrogen grafik med detaljer med djupare svärta
- Ultra Wide-Color ger ett större urval färger för en mer levande bild
- UltraClear 4K UHD-upplösning (3840 x 2160) för precision

EVNIA

PHILIPS

OLED-spelskärm  
Evnia 8000 42 (visningsyta på 41,54 tum/105,5 cm), 3840 x 2160 (4K UHD)

42M2N8900/01

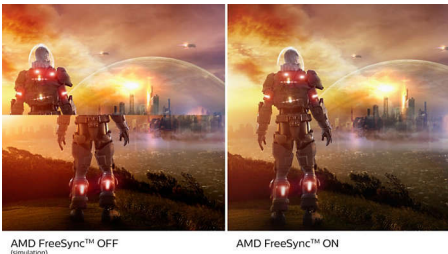
## Funktioner

### Philips OLED-skärm



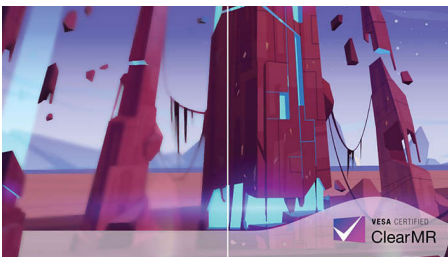
Den här OLED-skärmen från Philips ger en bredare visningsvinkel och unik verklighetstrogen grafik. Djupare svärta för en fantastisk tittarupplevelse. Detaljer i skuggor och högdagrar återges exakt.

### AMD FreeSync™ Premium



Spel ska inte vara ett val mellan hackigt spelande och skadade bildramar. AMD FreeSync™ Premium ger seriösa spelare en smidig spelupplevelse med toppprestanda utan screen tearing. Det finns inga kompromisser – spela med hög uppdateringsfrekvens, kompensering vid låg bildhastighet och låg latens.

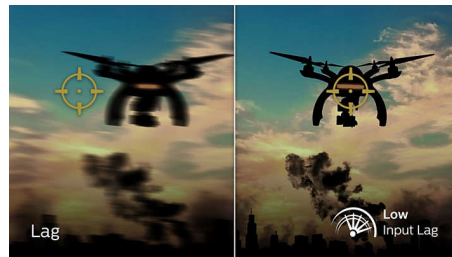
### VESA ClearMR 8000



Tidigare mättes metoder för att testa suddiga bilder via MRPT. VESA-certifierad ClearMR fungerar som ett alternativ till MRPT och oskärpa testas med en digital höghastighetskamera. För skärmar som skickas

in och certifieras via VESA-certifierad ClearMR kan du vara säker på att du får en korrekt bedömning av skärmens oskärpekvalitet. Varje certifiering definieras via ett CMR-intervall, där den högsta nivån är VESA ClearMR 8000. Eftersom den här skärmen klassas som ClearMR 8000 har den en av de högsta bildkvalitetsklassificeringarna, vilket innebär mindre övergripande oskärpa.

### Låg input lag



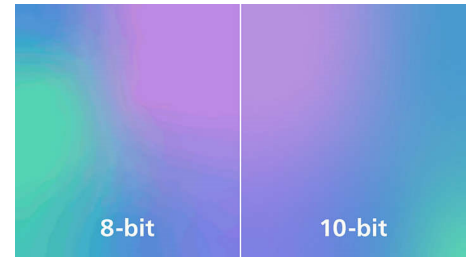
Fördröjning är den tid som passerar från att du utför en åtgärd på anslutna enheter tills att du ser resultatet på skärmen. Låg fördröjning minskar tidsfördröjningen mellan kommandon som utförs på enheter och skärmen, och det förbättrar även spelupplevelsen avsevärt när du spelar ryckningskänsliga videospel, vilket är särskilt viktigt för dem som spelar snabba tävlingspel.

### UltraClear 4K UHD-upplösning



De här Philips-skärmarna har paneler med höga prestanda för att ge bilder med upplösning i UltraClear, 4K UHD (3 840 x 2 160). Philips-skärmar ger levande bilder och grafik oavsett om du är en krävande professionell användare som behöver extremt detaljerade bilder för CAD lösningar, använder 3D-grafikprogram eller är en finansexpert som jobbar med enorma kalkylblad.

### Äkta 10-bitars färgdjup



Med Philips True 10-bitars färgskärm kan du se färgkritiska professionella jobb med enastående färgåtergivning och uppfylla professionella standarder. Jämfört med konventionella 8-bitars färgskärmar ger den här Philips-skärmen en mer naturlig övergång mellan nyanser för jämnare färgövergångar.

### LowBlue-läge och flimmerfri



Vårt LowBlue-läge och vår flimmerfria teknik har utvecklats för att minska ögontrötthet, vilket ofta orsakas av långa timmar framför en bildskärm.

### DTS Sound™



DTS Sound är en ljudbearbetningslösning som är utformad för att optimera uppspelning av musik, filmer, strömningsinnehåll och spel på datorn oavsett formfaktorer. DTS Sound möjliggör en uppslukande virtuell surroundljudupplevelse, komplett med fyllig bas och dialogförstärkning och maximerade ljudnivåer utan klipp eller distorsion.



# Specifikationer

## Anslutningar

- Signalingång: HDMI 2.1 x 2, DisplayPort 1.4 x 1, USB-C x 1 (DP Alt-läge, strömförsörjning)
- Synkingång: Separat synkronisering
- Ljud (ingång/utgång): Audio-utgång
- HDCP: HDCP 1.4 (HDMI/DisplayPort/USB-C); HDCP 2.2 (HDMI/DisplayPort/USB USB-C); HDCP 2.3 (HDMI/DisplayPort/USB-C)
- USB-hubb: USB-version 3.2 Gen1/5 Gbit/s, USB-B uppladdning x 1, USB-A nedladdning x 4 (med 2 för snabbbladdning B.C 1.2)

## Bild/visning

- Panelstorlek: 41,54 tum/105,5 cm
- Bildförhållande: 16:9
- Bildskärmstyp: OLED
- Bildpunktavstånd: 0,2395 x 0,2395 mm
- Ljusstyrka: Topp: 450 nit, Normal: 135 nit
- Antal färger: Stöd för 1,07 miljarder färger (10-bitars)
- Färgomfång (normalt): NTSC 110,3 %\*, sRGB 131,3 %\*, Adobe RGB 93,6 %\*
- Färgomfång (min.): DCI-P3: 98,5 %\*
- Kontrastförhållande (medel): 1 500 000:1
- SmartContrast: Mega Infinity DCR
- Svarstid (medel): 0,1 ms (grå till grå)\*
- Synfältsvinkel: 178° (H)/178° (V), vid C/R &gt; 10 000
- Bildförbättring: SmartImage-spel
- Maximal upplösning: 3840 x 2160 vid 138 Hz\* (överklockning)
- Effektiv visningsyta: 919,68 (H) x 517,32 (V)
- Avsökningsfrekvens: 30–255 kHz (H)/48–138 Hz (V)
- sRGB
- Delta E: < 2 (sRGB)
- Flimmerfri
- Bildpunktstäthet: 106,06 PPI
- LowBlue-läge
- Bildskärmsbeläggning: Antireflex, låg reflektion 2 %, dimmighet 25 %
- Låg fördröjning
- EasyRead
- AMD FreeSync™-teknik: Premium
- HDR: Stöd för HDR 10
- Ambiglow: Tressidig
- Pixelformat: RWBG Strip-arrangemang

## Strömförsörjning

- Max. strömförsörjning: USB-C upp till 90 W (5 V/3 A; 7 V/3 A, 9 V/3 A, 10 V/3 A, 12 V/3 A, 15 V/3 A, 20 V/4,5 A)
- Version: USB PD version 3.0

## Bekvämlighet

- Inbyggda högtalare: 10 W x 2, DTS
- Plug & Play-kompatibel: DDC/CI, Mac OS X, sRGB, Windows 11/10/8,1/8
- Bekväm användning: Ström på/av, Meny/OK, Ingång/upp, Spelinställningar/ned, SmartImage-spel/Tillbaka
- OSD-språk: Brasiliansk portugisiska, Tjeckiska, Nederländska, Engelska, Finnish, Franska, Tyska, Grekiska, Ungerska, Italienska, Japanska,

- Koreanska, Polera, Portugisiska, Ryska, Spanska, kinesiska (förenklad), Svenska, Turkiska, Traditionell kinesiska, Ukrainska
- Annan bekvämlighet: Kensington-lås, VESA-montering (100x100 mm)
- MultiView: PIP-/PBP-läge, 2 x enheter
- KVM

## Ställning

- Höjdjustering: 120 mm
- Svängtapp: +/- 20 grader
- Lutning: -5/15 grader

## Effekt

- Strömförsörjning: Intern, 100–240 V AC, 50–60 Hz
- Av-läge: 0,3 W (medel)
- Aktivt läge: 69,6 W (medel)
- Standbyläge: 0,5 W (medel)
- Power LED-indikator: Användning - vit, Standbyläge - vit (blinkande)
- Energiklass: G

## Mått

- Förpackning i mm (B x H x D): 1 070 x 635 x 188 mm
- Produkt utan stativ (mm): 932 x 535 x 79 mm
- Produkt med stativ (maxhöjd): 932 x 689 x 359 mm

## Vikt

- Produkt med förpackning (kg): 21,01 kg
- Produkt med stativ (kg): 17,30 kg
- Produkt utan stativ (kg): 13,84 kg

## Driftförhållanden

- Höjd: Drift: 3 658 m, icke-drift: 12 192 m
- Temperaturintervall (drift): 0–40 °C
- MTBF: 30 000 timmar
- Relativ luftfuktighet: 20–80 %
- Temperaturintervall (förvaring): -20 till 60 °C

## Hållbarhet

- Miljö och energi: RoHS
- Återvinningsbart förpackningsmaterial: 100 %
- Specifika ämnen: Kvicksilverfri, PVC-/BFR-fritt hölje

## Uppfyllelse och standarder

- Myndighetsgodkännande: CB, CE-märke, FCC, klass B, ICES-003, CU-EAC, EAEU RoHS, TUV/ISO9241-307, TUV-BAUART, cETLus

## Hölje

- Färg: Vit
- Slutför: Strukturerad

## Förpackningens innehåll:

- kablar: HDMI-kabel, DisplayPort-kabel, USB-uppladdningskabel, USB-C till USB-C-kabel, nätkabel
- Skärm med stativ
- Användardokumentation
- Tillbehör: Fjärrkontroll, VESA-fäste

Publiceringsdatum  
2024-04-25

© 2024 Koninklijke Philips N.V.  
Med ensamrätt.

Version: 5.3.3

Specifikationerna kan ändras utan föregående meddelande. Alla varumärken tillhör Koninklijke Philips N.V. eller sina respektive ägare.

EAN: 87 12581 79871 0

[www.philips.com](http://www.philips.com)

\* För bästa uteffektsprestanda bör du alltid se till att grafikkortet kan uppnå maximal upplösning och uppdateringsfrekvens för den här Philips-skärmen.

\* Svarstidsvärde lika med SmartResponse

\* DCI-P3-täckning baserat på CIE1976

\* NTSC-område baserat på CIE1976

\* sRGB-område baserat på CIE1931

\* Adobe RGB-täckning baserat på CIE1976

\* För USB-C-strömförsörjning och laddningsfunktion måste din bärbara dator/enhet stödja standardströmförsörjningsspecifikationer för USB-C. Kolla i bruksanvisningen till din bärbara dator eller med tillverkaren för mer information.

\* För videoöverföring via USB-C, måste din bärbara dator/enhet stödja USB-C DP Alt-läge

\* 2020 Advanced Micro Devices, Inc. Med ensamrätt. AMD, AMD-logotypen, AMD FreeSync™ och kombinationer därav är varumärken som tillhör Advanced Micro Devices, Inc. Övriga produktnamn som används i den här publikationen är endast i identifieringssyfte och kan vara varumärken som tillhör sina respektive företag.

\* Monitorn kan skilja sig från funktionsbilder.