

Philips 4000 series
Bezprzewodowy zestaw
klawiatura-mysz

Funkcjonalność dla wielu
urządzeń

Skróty multimedialne
Konstrukcja niskoprofilowa
Inteligentne oszczędzanie energii



SPT6407B

Bezprzewodowa wygoda, małe rozmiary

Pracuj szybko i bezprzewodowo. Dzięki łączności bezprzewodowej Bluetooth obsługiwanej przez tę klawiaturę i mysz, a także możliwość sparowania nawet trzech oddzielnych urządzeń, zestaw ten stanowi idealne uzupełnienie Twojego monitora lub komputera.

Zaawansowana technologia zapewniająca najwyższą wydajność

- Do 1600 DPI

Bezprzewodowa wygoda

- Połączenie bezprzewodowe 2,4 G dla całkowicie bezprzewodowego obszaru roboczego
- Sparuj z maksymalnie 3 urządzeniami dla najwyższej wydoby
- Inteligentne oszczędzanie energii

Zaprojektowana z myślą o wydajności

- Wygodne skróty multimedialne
- Niskoprofilowe klawisze są szybkie i stylowe
- Zgodność z wieloma systemami operacyjnymi dla wielu urządzeń

PHILIPS

Bezprzewodowy zestaw klawiatura-mysz
Funkcjonalność dla wielu urządzeń Skrót multimedialne, Konstrukcja niskoprofilowa, Inteligentne oszczędzanie energii

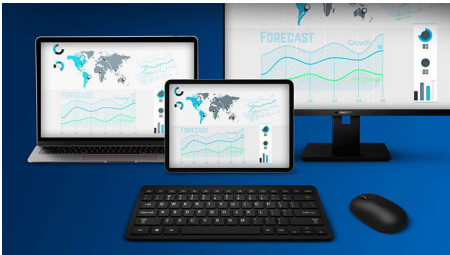
Zalety

Połączenie bezprzewodowe 2,4 G



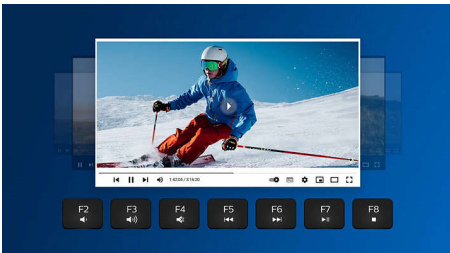
Trzymaj przewody komputerowe z dala. W przypadku każdej klawiatury/myszy wyposażonej w tę funkcję można podłączyć akcesorium do dowolnego komputera PC za pośrednictwem szybkiego połączenia bezprzewodowego 2,4 Hz. Prosty proces konfiguracji, wraz z eleganckim wyglądem akcesorium, z pewnością sprawi, że przestrzeń robocza będzie wyglądać czysto, a kable nie będą potrzebne.

Sparuj z maksymalnie 3 urządzeniami



Piękny, wszechstronny zestaw klawiatura-mysz umożliwiający łatwe przełączanie między trzema urządzeniami, takimi jak komputer, tablet czy smartfon. Od teraz nie musisz ograniczać się do jednego urządzenia – po prostu przełącz się i działaj.

skrót multimedialne



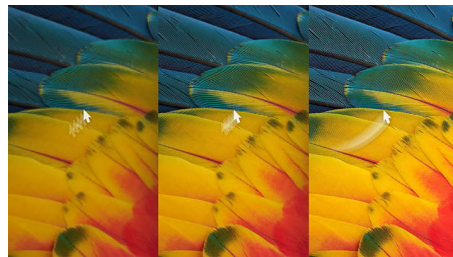
Dzięki tym skrótom multimedialnym możesz łatwo przełączyć się na muzykę, głośność lub odtwarzać wideo za pomocą prostego kliknięcia.

Inteligentne oszczędzanie energii



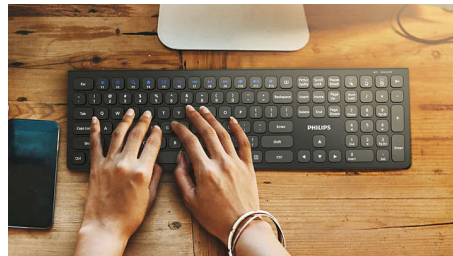
Dzięki funkcji inteligentnego oszczędzania energii to połączenie może przejść w tryb czuwania, a tym samym zaoszczędzić energię, gdy nie jest używane.

Do 1600 DPI



Ta mysz zapewnia precyzyjne śledzenie do 1600 DPI z wyższą płynnością i dokładnością.

Klawisze niskoprofilowe



Niskoprofilowe klawisze nadają stylowy wygląd, są szybkie i responsywne podczas pisania.

Zgodność z wieloma systemami operacyjnymi



Zgodność z iOS, MAC i Windows – możesz łatwo przełączać się między nimi za pomocą skrótów.

SPT6407B/00

Dane techniczne

Wymagania systemowe

- Wymagania systemowe: Microsoft Windows 7, Windows 8, Windows 10 lub nowszy; Linux V1.24 i nowszy; Mac OS 10.5 i nowszy;

Wymiary

- Wymiary (dł. x szer. x wys.): Klawiatura: 433 × 136 × 22 mm Mysz: 110 × 65 × 35 mm
- Masa: Klawiatura: 566 g Mysz: 83 g

Dane techniczne

- Łączność WiFi: 2,4 GHz i Bluetooth 3.0/5.0
- Typ produktu: Bezprzewodowy zestaw klawiatura-mysz
- Klucze: 110 klawiszy
- Typ obsługi: Mysz dla osób prawo- i leworęcznych
- Materiał panelu przedniego-klawiatura: Panel przedni z tworzywa
- Precyzyjna mysz z czujnikiem optycznym: 1600 dpi
- Zawartość opakowania: Bezprzewodowa klawiatura i mysz, bezprzewodowy odbiornik, instrukcja obsługi i ważne informacje, 1 bateria AA i 1 bateria AAA



Data wydania 2024-04-30

Wersja: 7.1.2

EAN: 87 12581 77896 5

© 2024 Koninklijke Philips N.V.
Wszelkie prawa zastrzeżone.

Dane techniczne mogą ulec zmianie bez powiadomienia.
Znaki towarowe są własnością Koninklijke Philips N.V.
lub własnością odpowiednich firm.

www.philips.com