



Philips
Monitor LCD

Monitor medyczny
54,6 cm (21,5")

C221S3UCW

Prosty w obsłudze monitor z funkcją USB

idealny do użytkowania w środowisku klinicznym

Monitor USB firmy Philips doskonale sprawdza się w środowisku klinicznym, gdzie mogą występować trudności w dostępie do zasilania. Wystarczy podłączyć go za pomocą jednego przewodu USB od notebooka, aby dostarczyć sygnał wideo i zasilanie.

Prostota ma sens

- Żadne przewody zasilające lub przewody wideo nie są potrzebne
- Jedno połączenie USB 2.0 z laptopem zapewnia zasilanie i sygnał wideo
- Prawdziwe „Plug and play” — wystarczy podłączyć i uruchomić
- Natychmiastowe uruchomienie dzięki technologii LED

Działanie w środowisku klinicznym

- Obudowa antybakteryjna aktywnie hamuje rozwój bakterii
- Konstrukcja odpowiednia do zastosowań w środowisku medycznym
- Zasilanie odpowiednie do zastosowań medycznych to gwarancja bezpieczeństwa dzięki niskim poziomom emisji

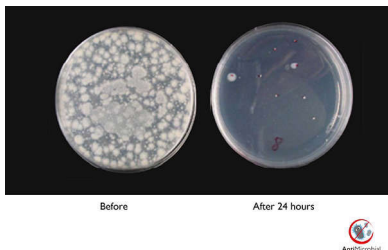
Ergonomiczna budowa

- Regulacja wysokości w zakresie 70 mm gwarantuje idealnie dopasowane ustawienie
- Regulacja pochyleń i obrotu zapewnia idealny kąt widzenia

PHILIPS

Zalety

Obudowa antybakteryjna



Zarazki stanowią rosnący problem w szpitalach i klinikach na całym świecie, ponieważ mogą powodować zagrażające życiu zakażenia. Monitory medyczne firmy Philips stawiają im czoła, ponieważ w ich obudowach wykorzystywany jest zgodny ze standardem JIS Z2801 dodatek antybakteryjny. Ta tarcza ochronna, która hamuje rozwój najczęściej spotykanych mikroorganizmów, takich jak choćby *Staphylococcus aureus* (Gastroenteritis), *Escherichia coli* (E Coli) czy *Klebsiella* (Pneumonia), stanowi gwarancję zdrowia i bezpieczeństwa personelu medycznego i pacjentów.

Zasilanie odpowiednie do zastosowań medycznych

Podstawowy poziom bezpieczeństwa, niezbędna wydajność i niezawodność to podstawowe wymogi w profesjonalnym środowisku medycznym. W przeciwieństwie do monitorów standardowych monitor

medyczny firmy Philips wykorzystuje specjalne zasilanie do zastosowań medycznych w celu spełnienia powyższych wymogów. Monitor jest zgodny ze standardem EN/IEC 60601-1, co stanowi gwarancję podstawowego poziomu bezpieczeństwa i niezbędnej wydajności. Poza tym monitor ten jest zgodny ze standardem EN/IEC 60601-1-2 dotyczącym promieniowania elektromagnetycznego i kompatybilności. Zgodności z tymi standardami wymagają szpitale i kliniki z wielu krajów.

Technologia LED

Białe diody LED to półprzewodnikowe urządzenia, które osiągają pełną jasność szybciej, skracając czas rozgrzewania. Diody LED nie zawierają rtęci, co umożliwia ich ponowne przetworzenie i ekologiczną utylizację. Diody LED umożliwiają lepsze sterowanie podświetleniem LCD, zapewniając niezwykle wysoki współczynnik kontrastu. Doskonałe odwzorowanie kolorów to rezultat jednolitego poziomu jasności na ekranie.

Zasilanie i obraz ze złącza USB

Monitor USB firmy Philips wyświetla obraz i pobiera prąd bezpośrednio z portów USB laptopa przez jeden przewód. Żadne dodatkowe przewody zasilające i wideo nie są potrzebne, dzięki czemu wystarczy jeden kabel, aby cieszyć się niezwykle

energooszczędnym połączeniem pomiędzy laptopem a monitorem.

Regulacja wysokości w zakresie 70 mm

Podstawa Compact Ergo monitora Philips jest niezwykle elastyczna: umożliwia odchylenie, obrót i regulację wysokości w taki sposób, aby każdy użytkownik monitora mógł dobrać kąt oglądania do własnych potrzeb oraz zapewnić maksymalny komfort oglądania i wydajność pracy.

Regulacja pochyleń i obrót ekranu

Regulacja pochyleń i obrotu ekranu to mechanizm wbudowany w podstawę monitora, dzięki czemu można go obracać oraz przechylać w przód lub w tył.

Żadnych przewodów zasilających i przewodów wideo

Żadne przewody zasilające lub przewody wideo nie są potrzebne

Prawdziwe „Plug and play” — wystarczy podłączyć i uruchomić

Prawdziwe „Plug and play” — wystarczy podłączyć i uruchomić

Środowisko medyczne

Konstrukcja odpowiednia do zastosowań w środowisku medycznym



Dane techniczne

Obraz/wyświetlacz

- Rozmiar panelu: 54,6 cm / 21,5 cala
- Współczynnik proporcji: 16:9
- Typ panelu LCD: TFT-LCD (TN)
- Typ wyświetlacza: System W-LED
- Rozstaw pikseli: 0,248 x 0,248 mm
- Optymalna rozdzielczość: 1920 x 1080 przy 60 Hz
- Jasność: 150 cd/m²
- Kolory wyświetlacza: 16,7 M
- Współczynnik kontrastu (typowy): 1000:1
- Czas reakcji (standardowy): 5 ms
- Kąt patrzenia: 160° (poz.) / 150° (pion.), przy C/R > 10
- Część widoczna ekranu: 476,6 (poz.) x 268,1 (pion.)
- sRGB

Łączność WiFi

- Wejście sygnału wideo: USB 2.0

Wygoda

- Obsługa funkcji Plug & Play: Mac OS X, sRGB, Windows 8/7/Vista
- Języki menu ekranowego: angielski, francuski, niemiecki, włoski, portugalski, rosyjski, chiński uproszczony, hiszpański
- Pozostałe wygody: Blokada Kensington, Mocowanie VESA (100 x 100 mm)

Konstrukcja

- Regulacja wysokości: do 70 mm
- Obracanie w poziomie: -65/65 stopni
- Pochylenie wzdłużne: -5/20 stopni

Moc

- Zasilacz: Porty USB 2.0
- Tryb wyłączenia: 0 W
- Tryb włączenia: 10,3 W (stand.)
- Tryb gotowości: 0,3 W (stand.)
- Wskaźnik zasilania LED: Obsługa — biały
- Zewnętrzne źródło zasilania: 100–240 V AC, 50–60 Hz (cert. medyczny: IEC60601-1 / EN60601-1)

Wymiary

- Opakowanie w milimetrach (S x W x G): 565 x

461 x 131 mm

- Produkt bez podstawy (mm): 507 x 323 x 59 mm
- Produkt z podstawą (maks. wysokość): 507 x 402 x 201 mm

Masa

- Produkt z opakowaniem (kg): 5,13 kg
- Produkt z podstawą (kg): 3,85 kg
- Produkt bez podstawy (kg): 3,44 kg

Warunki pracy

- Wysokość n.p.m.: Eksploatacja: 3658 m (12 000 stóp); przechowywanie: 12 192 m (40 000 stóp)
- Zakres temperatur (eksploatacja): od 0°C do 40°C °C
- Średni okres międzyawaryjny (MTBF): 30 000 godzin
- Wilgotność względna: 20%–80 %
- Zakres temperatur (przechowywanie): od -20°C do 60°C °C

Antybakteryjna

- Obudowa antybakteryjna
- Obudowa antybakteryjna JISZ2801

Zrównoważony rozwój

- Środowisko naturalne i energia: RoHS
- Materiał opakowania podatny do odzysku: 100 %
- Określone substancje: Obudowa bez PCW/BFR, Nie zawiera rtęci

Zgodność i standardy

- EMC: Oznaczenie CE, IEC/EN60601-1-2
- Ergonomia/inne: JIS Z2801, WEEE
- Bezpieczeństwo: Oznaczenie CE, IEC/EN60601-1

Obudowa

- Zakończenie: Tekstura
- Stopa: Biały
- Przednia ramka: Biały
- Tylna obudowa: Biały

Zawartość opakowania

- Kable: USB, zasilanie
- Monitor z podstawą
- Dokumentacja użytkownika



Data wydania 2024-03-28

Wersja: 3.0.1

EAN: 87 12581 68597 3

© 2024 Koninklijke Philips N.V.
Wszelkie prawa zastrzeżone.

Dane techniczne mogą ulec zmianie bez powiadomienia.
Znaki towarowe są własnością Koninklijke Philips N.V.
lub własnością odpowiednich firm.

www.philips.com

* Uwaga: Ten monitor nie jest certyfikowany do użytku w pobliżu pacjenta. Wszelki użytek do celów diagnostycznych na wyłączną odpowiedzialność operatora szpitala lub kliniki.