

Philips  
LCD-monitor met  
SoftBlue-technologie

## S Line

22 (54,6 cm (21,5" diag.)  
1920 x 1080 (Full HD)

223S7EJMB



## Betrouwbare en essentiële functies

### die zakelijke efficiëntie verbeteren

Onze S Line-monitor biedt zakelijke efficiëntie. Het brede IPS-scherm met SoftBlue-technologie helpt bij optimale productiviteit zonder dat gebruikers last krijgen van hun ogen. De monitor is in hoogte verstelbaar en frameeloos, en kan voor een uitgebreide weergave worden gecombineerd met meerdere schermen.

#### Verbluffende prestaties

- SmartImage-presets voor eenvoudig optimaliseren van beeldinstellingen
- IPS-technologie voor volle kleuren en een brede kijkhoek
- 16:9 Full HD-scherm voor extreem scherpe beelden
- Scherm met smalle rand voor een naadloos uiterlijk

#### Ontworpen voor uw manier van werken

- Ingebouwde stereoluidsprekers voor multimedia
- SmartConnect met DisplayPort-, HDMI- en VGA-aansluitingen

#### Ontworpen voor comfortabele productiviteit

- Laag instelbare monitor voor maximaal leescomfort
- SmartErgoBase maakt gebruiksvriendelijke, ergonomische aanpassingen mogelijk
- EasyRead-modus voor lezen zoals van papier
- SoftBlue-technologie, rijke kleuren en zacht voor uw ogen
- Minder vermoeide ogen met trillingsvrije technologie

# PHILIPS

# Kenmerken

## IPS-technologie



IPS-schermen maken gebruik van een geavanceerde technologie waardoor u kunt genieten van een extra brede kijkhoek van 178/178 graden. Hierdoor kunt u het scherm vanuit bijna elke hoek zien, zelfs in een draaimodus van 90 graden! De IPS-schermen bieden, in tegenstelling tot de normale TN-panelen, scherpe beelden met levendige kleuren. Niet alleen ideaal voor het bekijken van foto's, het afspelen van films en het surfen op internet, maar ook voor professionele toepassingen waarbij kleurnauwkeurigheid en constante helderheid zeer belangrijk is.

## SmartImage



SmartImage is een exclusieve, geavanceerde technologie van Philips die de inhoud van uw scherm analyseert voor optimale beeldprestaties. In de gebruiksvriendelijke interface kunt u verschillende modi selecteren, zoals Kantoor, Foto, Film, Game, Economisch enz., zodat de weergave altijd optimaal is afgestemd op de toepassing die u gebruikt. Afhankelijk van uw keuze optimaliseert SmartImage op dynamische wijze het contrast, de kleurverzadiging en de scherpte van afbeeldingen en video's voor optimale weergaveprestaties; de modus Economisch biedt opzienbarende energiebesparingen. En

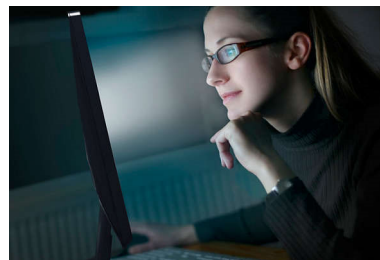
dat alles in realtime en met één druk op de knop!

## Ultradunne rand



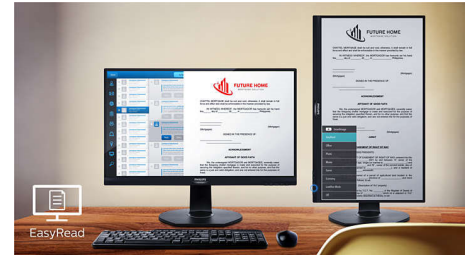
De nieuwe Philips-schermen hebben zeer smalle randen die zorgen voor minimale afleiding en een maximale kijkgrootte. Deze schermen zijn bij uitstek geschikt voor opstellingen met meerdere schermen zoals bij gaming, grafisch ontwerp of professionele toepassingen. Dankzij de zeer smalle rand hebt u het gevoel dat u één groot scherm gebruikt.

## SoftBlue-technologie



Softblue LED-technologie maakt gebruik van een slimme technologie voor het verminderen van schadelijke blauwe lichtstralen met een korte golflengte zonder de kleur of het beeld te beïnvloeden. Softblue LED-technologie is door de internationale organisatie TUV Rheinland gecertificeerd als technologie die schadelijk blauw licht vermindert.

## EasyRead-modus



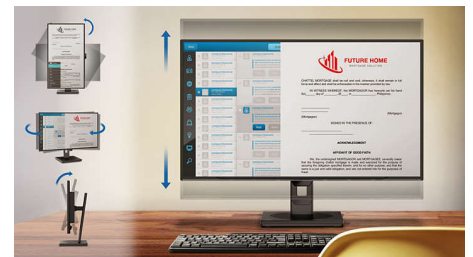
EasyRead-modus voor lezen zoals van papier

## Trillingsvrije technologie



Door de manier waarop de helderheid wordt aangestuurd op schermen met LED-achtergrondverlichting ervaren sommige gebruikers trillingen op het scherm die vermoeide ogen veroorzaken. Trillingsvrije technologie van Philips biedt een nieuwe oplossing voor het reguleren van de helderheid en het verminderen van trillingen voor meer kijkplezier.

## SmartErgoBase



De SmartErgoBase-monitorvoet biedt ergonomisch kijkcomfort en kabelbeheer. De voet kan in verschillende hoeken worden gedraaid en gekanteld voor maximaal comfort. De in hoogte verstelbare standaard zorgt voor een optimale kijkhoogte om de fysieke ongemakken van een lange werkdag te verminderen. Het kabelbeheersysteem voorkomt dat kabels in de knoop raken, zodat uw werkplek er netjes en professioneel uitziet.



# Specificaties

## Connectiviteit

- Signaal invoer: VGA (analoog), HDMI 1.4 met, DisplayPort 1.2
- USB: 4 x USB 2.0
- Gesynchroniseerde invoer: Aparte synchronisatie, Synchronisatie op groen
- Audio (in/uit): Audio-ingang voor PC, Hoofdtelefoonuitgang

## Beeld/scherm

- Schermgrootte: 54,6 cm (21,5")
- Beeldformaat: 16:9
- Type LCD-scherm: IPS-technologie
- Type achtergrondverlichting: W-LED-systeem
- Pixelpitch: 0,248 x 0,248 mm
- Optimale resolutie: 1920 x 1080 bij 60 Hz
- Helderheid: 250 cd/m<sup>2</sup>
- Schermkleuren: 16,7 M
- Kleurenbereik (standaard): NTSC 80%, sRGB 99%\*
- Contrastverhouding (normaal): 1000:1
- SmartContrast: 20.000.000:1
- Responstijd (normaal): 5 ms (grijs naar grijs)\*
- Kijkhoek: 178° (H)/178° (V), bij C/R &gt; 10
- Beeldverbetering: SmartImage
- Effectief weergavegebied: 476,1 x 267,8 (h x v)
- Scanfrequentie: 30 - 83 kHz (H)/56 - 76 Hz (V)
- sRGB
- SoftBlue
- Trillingsvrij
- Pixeldichtheid: 102 PPI
- EasyRead

## Comfort

- Ingebouwde luidsprekers: 2 W x 2
- Plug & Play-compatibiliteit: DDC/CI, Mac OS X, sRGB, Windows 10 / 8.1 / 8 / 7
- Gebruikersgemak: SmartImage, Input, Volume, Menu, Aan/Uit
- OSD-talen: Braziliaans Portugees, Tsjechisch, Nederlands, Engels, Fins, Frans, Duits, Grieks, Hongaars, Italiaans, Japans, Koreaans, Pools, Portugees, Russisch, Vereenvoudigd Chinees, Spaans, Zweeds, Traditioneel Chinees, Turks, Oekraïens
- Andere handige opties: Kensington-slot, VESA-standaard (100 x 100 mm)
- Beheerssoftware: SmartControl

## Standaard

- In hoogte verstelbaar: 130 mm
- Draaifunctie: 90 graden
- Draaibare kop: -175/+175 graad
- Kantelfunctie: -5/25 graad

## Vermogen

- ECO-modus: 10 W (normaal)

- Stroomvoorziening: 100 - 240 V AC, 50-60 Hz, Ingebouwd
- Uitmodus: &lt; 0,3 W (normaal)
- Ingeschakeld: 13,52 W (normaal) (testmethode EnergyStar)
- Stand-bymodus: &lt; 0,5 W (normaal)
- LED-indicator voor voeding: In werking - wit, Stand-bymodus - wit (knipperend)
- Energieklasse: E

## Afmetingen

- Product met standaard (mm): 490 x 455 x 202 mm
- Verpakking in mm (b x h x d): 552 x 420 x 194 mm
- Product zonder standaard (mm): 490 x 296 x 45 mm

## Gewicht

- Product met verpakking (kg): 6,65 kg
- Product met standaard (kg): 4,65 kg
- Product zonder standaard (kg): 2,77 kg

## Voorwaarden voor een goede werking

- Hoogte: In werking: 3658 m, niet in werking: 12.192 m
- Temperatuurbereik (in bedrijf): 0 °C tot 40 °C °C
- Relatieve vochtigheid: 20% - 80% %
- Temperatuurbereik (opslag): -20 °C tot 60 °C °C
- MTBF (aangehouden): 70.000 uur (achtergrondverlichting niet meegerekend)

## Duurzaamheid

- Milieu en energie: EnergyStar 8.0, EPEAT\*, TCO-gecertificeerd, RoHS
- Recyclebaar verpakkingsmateriaal: 100 %
- Specifieke stoffen: PVC/BFR-vrije behuizing, Kwikvrij
- Gerecycled materiaal: 25%

## Voldoet aan de normen

- Officiële goedkeuringen: CE-markering, FCC-klasse B, SEMKO, cETLus, CU-EAC, EPA, WEEE, OEKRAÏENS, ICES-003, TÜV/ISO 9241-307, PSB, CECP, TUV-gecert. - beperkt blauw licht

## Kast

- Afwerking: Volume
- Voet: Zwart
- Rand voorzijde: Zwart
- Achterzijde: Zwart

## Inhoud van de doos:

- Kabels: D-Sub-kabel, HDMI-kabel, DP-kabel, audiokabel, voedingskabel
- Monitor met standaard
- Gebruikersdocumentatie



Publicatiedatum  
2024-04-15

Versie: 6.0.1

EAN: 87 12581 74617 9

© 2024 Koninklijke Philips N.V.  
Alle rechten voorbehouden.

Specificaties kunnen zonder voorafgaande kennisgeving worden gewijzigd. Handelsmerken zijn het eigendom van Koninklijke Philips N.V. en hun respectieve eigenaren.

[www.philips.com](http://www.philips.com)

\* "IPS"-naam/handelsmerk en verwante octrooien voor technologieën zijn eigendom van hun respectieve eigenaars.

\* EPEAT-classificatie is alleen geldig waar Philips het product registreert. Ga naar <https://www.epeat.net/> voor informatie over de registratiestatus in uw land.

\* Waarde responstijd gelijk aan SmartResponse

\* NTSC-regio gebaseerd op CIE 1976

\* sRGB-regio gebaseerd op CIE 1931