



Philips
LCD monitors ar SoftBlue
tehnoloģiju

E Line

24 (skata lauks 23,6 collas / 59,9
cm)

1920 x 1080 (Full HD)



247E6EDAW

SoftBlue tehnoloģija

radīta jūsu acu veselībai

Radīts tieši jums: jaunais un elegantais Philips E-Line monitors ir aprīkots ar jauno SoftBlue tehnoloģiju, kas saudzē acis, vienlaikus nodrošinot spilgtas attēlu krāsas.

Elegants dizains

- Elegants, kompakts dizains papildina jūsu mājas iekārtojumu
- Mūsdienīga skārienvadība papildina dizainu
- Īpaši spīdīga apdare, lai papildinātu mājokļa dizainu

Nepārspējama attēla kvalitāte

- SmartControl Lite: ātrai un vienkāršai displeja regulēšanai
- SmartImage Lite optimizētu attēla iestatījumu veikšanai
- SmartContrast tumšākiem melnās krāsas līmeņiem
- 16:9 Full HD displejs dzidriem detalizētiem attēliem
- IPS-ADS platleņķa tehnoloģija attēlu un krāsu precizitātei
- SoftBlue tehnoloģija saudzē acis un saglabā krāsas

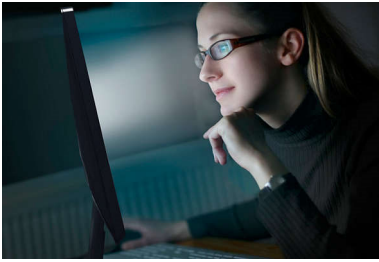
Aizraujoša multivides pieredze

- MHL tehnoloģija mobilā satura skatīšanai lielajā ekrānā
- Iebūvēti stereo skaļruņi multivides atskaņošanai

PHILIPS

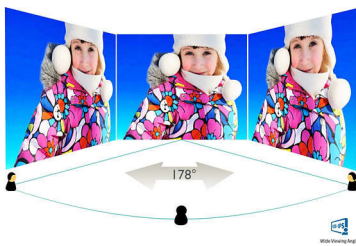
Izceltie produkti

SoftBlue tehnoloģija



SoftBlue LED tehnoloģija izmanto viedu tehnoloģiju, kas samazina kaitīgo īsviļņu zilo gaismu, neietekmējot displeja krāsas vai attēlu. SoftBlue LED tehnoloģiju ir sertificējusi starptautiska pārbaudes institūcija TÜV Rheinland kā tehnoloģiju, kas samazina kaitīgo zilo gaismu.

IPS-ADS tehnoloģija



IPS-ADS displejos tiek izmantota mūsdienīga tehnoloģija, kas nodrošina platleņķa 178/178 grādu skatu, sniedzot iespēju skatīt displeju no praktiski jebkura leņķa. Atšķirībā no TN paneļiem IPS-ADS displeji nodrošina neticami asus attēlus ar spilgtām krāsām, padarot tos ideāli piemērotus ne tikai fotoattēliem, filmām un tīmekļa pārlūkošanai, bet arī profesionālām lietojumprogrammām, kam nepieciešama krāsu precizitāte un nemainīgs spilgtuma līmenis.

16:9 Full HD displejs



Full HD ekrānam ir 1920x1080p platekrāna izšķirtspēja. Tā ir visaugstākā HD avotu

izšķirtspēja, kas nodrošina vislabāko iespējamo attēla kvalitāti. Ekrāns ir pilnībā piemērots nākotnes tehnoloģijām — tiek atbalstīti 1080p signāli no visiem avotiem, ieskaitot Blu-ray un uzlabotām HD spēļu konsolēm. Signālu apstrāde ir būtiski uzlabota, lai atbalstītu šo augstāko signālu kvalitāti un izšķirtspēju. Tas nodrošina izcilus un nepārspējami spilgtus progresīvās skenēšanas attēlus ar košām krāsām.

SmartImage Lite

SmartImage Lite ir ekskluzīva un mūsdienīga Philips tehnoloģija, kas analizē ekrānā attēloto saturu. Atkarībā no izvēlētas opcijas SmartImage Lite dinamiski uzlabo kontrastu, krāsu piesātinājumu un attēlu un video asumu, lai iegūtu displeja veiktspēju – viss reāllaikā, tikai nospiežot pogu.

SmartControl Lite

SmartControl Lite ir nākamās paaudzes 3D ikonu GUI monitora kontroles programmatūra. Tā sniedz lietotājam iespēju precīzi noregulēt lielāko daļu parametru, piemēram, krāsas, spilgtumu, ekrāna kalibrēšanu, multividi, ID pārvaldību u.c. opcijas, izmantojot peli.

SmartContrast



SmartContrast ir Philips tehnoloģija, kas analizē redzamo saturu un automātiski pielāgo krāsas un kontrolē fona apgaismojuma intensitāti, lai dinamiski uzlabotu kontrastu, tādējādi nodrošinot vislabākās kvalitātes digitālos attēlus un video vai, spēlējot spēles, tumšos toņus. Izvēloties ekonomisko režīmu, kontrasts un fona apgaismojums tiek pielāgots, lai tas vislabāk atbilstu ikdienas biroja lietojumprogrammām un samazinātu elektrības patēriņu.

Mūsdienīga skārienvadība



Skārienvadība ir inteligēntas, skārienjutīgas ikonas, kas aizstāj izvīrītās pogas un sniedz iespēju lietotājam noregulēt monitoru atbilstoši savām prasībām. Skārienvadība reaģē uz visnecīgāko pieskārienu un piešķir monitoram mūsdienīgu veidolu.

MHL tehnoloģija



Mobilais augstas izšķirtspējas savienojums (MHL) ir mobilā audio/video saskarne, lai tieši savienotu mobilos tālruņus un citas portatīvās ierīces ar augstas izšķirtspējas displejiem. Papildu MHL kabelis sniedz iespēju vienkārši pievienot mobilo ierīci ar MHL iespēju šim lielajam Philips MHL displejam un skatīties HD videoklipus ar digitālo skaņu. Tagad jūs ne tikai varat baudīt mobilās spēles, fotoattēlus, filmas vai citas lietotnes lielajā ekrānā, bet arī vienlaikus uzlādēt savu mobilo ierīci, lai darbības laikā nekad neizbeigtos enerģija.



Specifikācijas

Savienojamība

- Signāla ieeja: VGA (analogā), DVI-D (digitālā, HDCP), MHL-HDMI (digitālā, HDCP)
- Sinhronizācijas ieeja: Atsevišķa sinhronizācija, Sinhronizācija pie zaļās
- Audio (ieeja/izeja): Personālā datora audio ieeja, Austiņu izeja

Attēls/displejs

- Paneļa izmērs: 23,6 collas / 59,9 cm
- Malu attiecība: 16:9
- LCD paneļa tips: IPS-ADS LCD
- Aizmugurgaismojuma veids: VV-LED sistēma
- Pikseļu frekvence: 0,2715 x 0,2715 mm
- Optimāla izšķirtspēja: 1920 x 1080 ar 60 Hz
- Spilgtums: 250 cd/m²
- Displeja krāsas: 16,7 M
- Kontrasta attiecība (tipiskā): 1000:1
- SmartContrast: 20 000 000:1
- Reakcijas laiks (tipiskais): 5 ms (pelēka uz pelēku)*
- Skata leņķis: 178° (A) / 178° (P), @ C/R > 10
- Attēla uzlabošana: SmartImage Lite
- Faktiskais skata laukums: 521,28 (A) x 293,22 (P)
- Skenēšanas frekvence: 30 - 83 kHz (A) / 56 - 75 Hz (P)
- sRGB
- MHL: 1080P pie 60 Hz
- SoftBlue

Ērtums

- Iebūvēti skaļruņi: 3 W x 2
- Saderība ar lietošanai gatavām ierīcēm: DDC/CI, Mac OS X, sRGB, Windows 7, Windows 8
- Lietotāja ērtības: Ieslēgts/izslēgts, Izvēlne, Skaļums, Ievade, SmartImage Lite
- OSD valodas: Brazīlijas portugāļu, Čehu, Holandiešu, Angļu, Somu, Franču, Vācu, Grieķu, Ungāru, Itāļu, Japāņu, Korejiešu, Poļu, Portugāļu, Krievu, Vienkāršotā ķīniešu, Spāņu, Zviedru, Tradicionālā ķīniešu, Turku, Ukrainu
- Citas priekšrocības: Kensington slēdzene

Statnis

- Sasvērums: -5/20 grādi

Jauda

- Barošana: Ārējs, 100–240 V maiņstrāva, 50–60 Hz

- Izsl. režīmā: 0,3 W (st.)
- Iesl. režīmā: 15,27 W (st.) (EnergyStar 6.0 testa metode)
- Gaidstāves režīms: 0,5 W (st.)
- Strāvas LED indikators: Darbojas — balts, Gaidstāves režīms — balts (mirgo)

Izmēri

- Produkts ar statīvu (mm): 561 x 429 x 212 mm
- Iepakojums mm (PxAxDz): 598 x 490 x 100 mm
- Produkts bez statīva (mm): 561 x 347 x 43 mm

Svars

- Produkts ar iepakojumu (kg): 4,90 kg
- Produkts ar statīvu (kg): 3,65 kg
- Produkts bez statīva (kg): 3,27 kg

Ekspluatācijas apstākļi

- Augstums: Darbībā: +12 000 pēdas (3658 m), izslēgts: +40 000 pēdas (12 192 m)
- Temperatūras diapazons (ekspluatācijā): no 0 °C līdz 40 °C °C
- MTBF: 30 000 stundas
- Relatīvais mitrums: 20 %–80 %
- Temperatūras diapazons (uzglabāšanā): no -20°C līdz 60°C °C

Noturība

- Vides aizsardzība un enerģija: EnergyStar 6.0, RoHS, Nesatur dzīvsudrabu
- Pārstrādājams iepakojuma materiāls: 100 %

Saderība un standarti

- Likumdošanas apstiprinājumi: BSMI, CE marķējums, cETLus, FCC, B klase, GOST, PSB, SASO, SEMKO, TUV/ISO9241-307, WEEE

Korpuss

- Krāsa: Balta
- Apdare: Spīdīga

Kas ir iepakojumā?

- Kabeļi: VGA, Audio, Barošana
- Monitors ar statīvu
- Lietotāja dokumentācija



Izlaides datums
2024-04-06

Versija: 4.0.1

EAN: 87 12581 74019 1

© 2024 Koninklijke Philips N.V.
Visas tiesības patur autors.

Specifikācijas var tikt mainītas bez paziņojuma. Preču zīmes ir Koninklijke Philips N.V. vai to attiecīgu īpašnieku īpašums.

www.philips.com

* Šim Philips displejam ir MHL sertifikāts. Tomēr, ja gadījumā jūs MHL ierīce netiek pievienota vai nedarbojas pareizi, skatiet savas MHL ierīces bieži uzdoto jautājumu sadaļu vai sazinieties ar ražotāju. Ierīces ražotāja politika, iespējams, nosaka, ka jums jāiegādājas konkrēta zīmola MHL kabelis vai adapteris.

* Nepieciešama papildu MHL sertificēta mobilā ierīce un MHL kabelis (nav iekļauts). Lūdzu, vaicāiet MHL ierīces izplatītājam, lai uzzinātu par saderību.

* ErP gaidstāve/enerģijas taupīšana neattiecas uz MHL lādēšanas funkcionalitāti.

* Pilnīgu MHL produktu sarakstu skatiet vietnē www.mhlconsortium.org

* "IPS" nosaukums / preču zīme un saistītie tehnoloģiju patenti pieder to attiecīgajiem īpašniekiem.

* Atbildes laika vērtība ir līdzvērtīga SmartResponse