

Philips 4000 series  
Drahtlose Tastatur

Funktionen für mehrere Geräte  
Multimedia-Schnell Tasten  
Intelligenter Energieverbrauch

SPK6407B



## Kabelloser Komfort, kompaktes Design

Dieses Gerät wurde speziell für Multitasking entwickelt. Mit dieser Tastatur können Sie bis zu drei Geräte verbinden, und die besonders reaktionsschnellen Tasten sorgen für optimale Leistung und Produktivität.

### **Kabelloser Komfort**

- Kabellose 2,4-GHz-Verbindung für einen komplett kabelfreien Arbeitsplatz
- Intelligenter Energieverbrauch

### **Modernes Design**

- Lasergravierte Tasten sehen gut aus und halten länger
- Flache Tasten sind schnell und sehen elegant aus

### **Zuverlässigkeit von Philips**

- Die Tasten halten für mehrere Millionen Tastenanschläge

### **Entwickelt für optimale Leistung**

- Praktische Multimedia-Shortcuts
- Universal-Tastatur für mehrere Geräte
- Kompatibilität mit mehreren Betriebssystemen für mehrere Geräte

**PHILIPS**

# Besonderheiten

## Langlebige Tasten für viele Anschläge



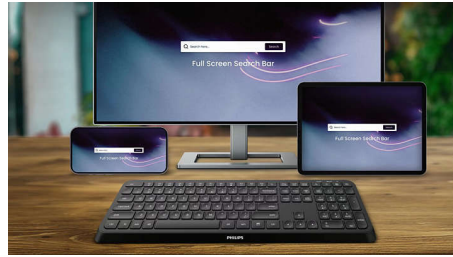
Die Tasten halten für mehrere Millionen Tastenanschläge

## Kabellose Verbindung mit 2,4 G



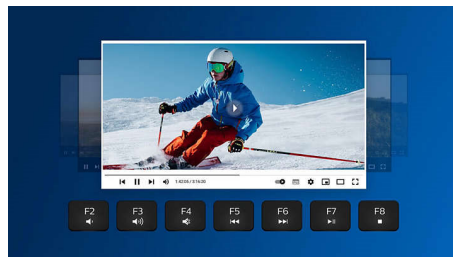
Bändigen Sie das Kabel-Chaos Ihres Computers. Für jede Tastatur/Maus, die mit dieser Funktion ausgestattet ist, können Sie das Zubehör über eine schnelle 2,4 Hz-Wireless-Verbindung an einen beliebigen PC anschließen. Dank der einfachen Einrichtung und des schlanken Designs des Zubehörs bleibt Ihr Arbeitsplatz kabelfrei und aufgeräumt.

## Unterstützt mehrere Geräte



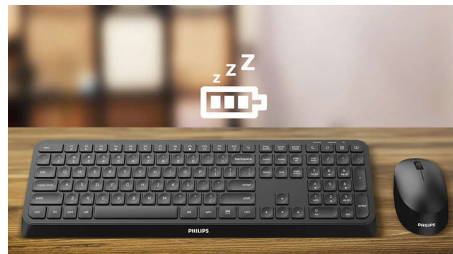
Universal-Tastatur für alles. Diese Tastatur ist mit Ihrem Computer kompatibel und funktioniert außerdem mit Ihrem Smartphone oder Tablet.

## Multimedia-Shortcuts



Mit diesen Multimedia-Shortcuts können Sie ganz einfach per Mausklick zwischen Musik, Lautstärke oder Videowiedergabe wechseln.

## Intelligenter Energieverbrauch



Mit der intelligenten Energiesparfunktion kann diese Tastatur in den Stand-by-Modus wechseln und somit Energie sparen, wenn sie nicht in Gebrauch ist.

## Lasergravierte Tasten



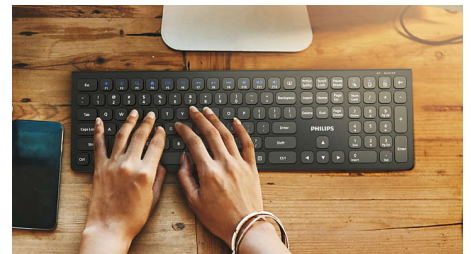
Lasergravierte Tasten sehen gut aus, sind gut lesbar und halten länger. Eine erstklassige Wahl.

## Kompatibilität mit mehreren Betriebssystemen



Dank der Kompatibilität mit iOS, MAC und Windows können Sie einfach über die Shortcuts zwischen diesen wechseln.

## Flache Tasten



Die Tasten mit flachem Profil sorgen für einen eleganten Look und reagieren schnell beim Tippen.

# Daten

## Betriebssystem/Systemanforderungen

- Systemanforderungen: Microsoft Windows 7, Windows 8, Windows 10 oder höher; Linux V1.24 und höher; macOS 10.5 und höher;

## Abmessungen

- Abmessungen (L x B x H): 433 x 136 x 22 mm
- Gewicht: 566 g

## Technische Daten

- Farbe der Vorderseite: Schwarz

- Beschichtungstyp: Matt
- Anschlüsse: 2,4 GHz und Bluetooth 3.0/5.0 kabellos
- Designtyp: Ergonomisches und modernes Design
- Treiberanforderungen: Ohne Treiber
- Produkttyp: Kabellose Tastatur
- Material der Vorderseite: Vorderseite aus Kunststoff
- Lebensdauer der Taste: 10 Millionen Tastenanschläge
- Tasten: 110 Tasten



Ausstellungsdatum  
2024-04-01

Version: 7.1.2

EAN: 87 12581 77883 5

© 2024 Koninklijke Philips N.V.  
Alle Rechte vorbehalten.

Technische Daten können ohne vorherige Ankündigung geändert werden. Die Marken sind Eigentum von Koninklijke Philips N.V. oder der jeweiligen Firmen.

[www.philips.com](http://www.philips.com)