

Philips
Monitor LCD con
tecnología SoftBlue

S Line

22 (21,5"/54,6 cm en diagonal)
1920 x 1080 (Full HD)

223S7EJMB



Funciones esenciales y fiables

para una mayor eficiencia empresarial

Nuestra línea de monitores S Line ofrece una eficiencia empresarial. Una amplia pantalla IPS con tecnología SoftBlue es perfecta para una productividad que no daña la vista. La pantalla con altura ajustable y sin marco permite la visualización de varios monitores para obtener una vista ampliada.

Rendimiento brillante

- Ajustes predeterminados SmartImage para optimizar la configuración de imagen fácilmente
- Tecnología IPS a todo color y amplios ángulos de visualización
- Pantalla de 16:9 con Full HD para unas imágenes nítidas
- Pantalla de borde estrecho para una apariencia perfecta

Con funciones para adaptarse a tu forma de trabajar

- Altavoces estéreo incorporados para contenido multimedia
- SmartConnect con conexiones DisplayPort, HDMI y VGA

Diseñado para lograr mayor productividad y comodidad

- Altura del bisel a la mesa reducida para facilitar al máximo la lectura
- SmartErgoBase permite realizar ajustes ergonómicos fáciles de utilizar
- Modo EasyRead para una experiencia equiparable a la lectura en papel
- La tecnología SoftBlue es agradable a la vista y mantiene el color
- Reducción de la vista cansada gracias a la tecnología sin parpadeo

PHILIPS

Destacados

Tecnología IPS



La pantalla IPS utiliza una avanzada tecnología que te ofrece unos ángulos de visualización extra anchos de 178/178 grados, lo que hace posible ver la pantalla desde casi cualquier ángulo, incluso en el modo de articulación de 90 grados. Al contrario que los paneles TN, las pantallas IPS te ofrecen imágenes nítidas y colores vivos asombrosos, lo que las hace perfectas no solo para fotos, películas y exploración Web, sino también para aplicaciones profesionales que exijan precisión de colores y brillo consistente en todo momento.

SmartImage



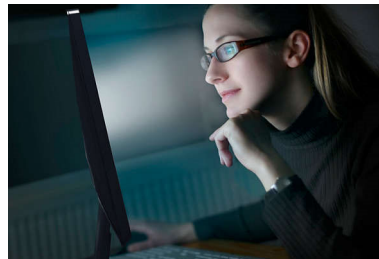
SmartImage es una exclusiva y vanguardista tecnología de Philips que analiza el contenido que aparece en tu pantalla y te proporciona un rendimiento de pantalla optimizado. La sencilla interfaz te permite seleccionar varios modos, como el de oficina, imagen, vídeo, juego, ahorro, etc., para adaptarse a la aplicación en uso. En función de la selección, SmartImage optimiza dinámicamente el contraste, la saturación del color y la nitidez de las imágenes y los vídeos para obtener un rendimiento de pantalla inmejorable. La opción del modo de ahorro te ofrece un mayor ahorro de energía. Todo ello en tiempo real y con solo pulsar un botón.

Borde ultraestricho



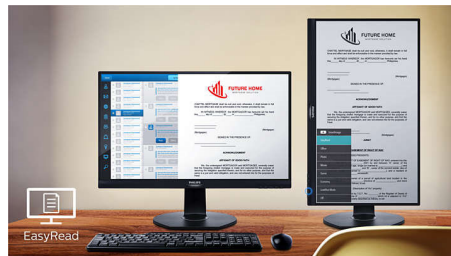
Las nuevas pantallas Philips tienen bordes ultraestrichos que permiten reducir al mínimo las distracciones y maximizar el tamaño de visualización. Especialmente apto para la visualización dividida o la configuración de la resolución como en juegos, diseño gráfico y aplicaciones de uso profesional, el borde ultraestricho de la pantalla te da la sensación de estar frente a una pantalla grande.

Tecnología SoftBlue



La tecnología LED SoftBlue utiliza una tecnología inteligente para reducir las nocivas ondas de luz azul sin que esto afecte al color ni a la imagen de la pantalla. Organizaciones de pruebas internacionales como TÜV Rheinland han certificado que la tecnología LED SoftBlue reduce la dañina luz azul.

Modo EasyRead



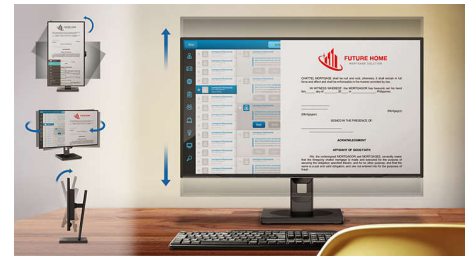
Modo EasyRead para una experiencia equiparable a la lectura en papel

Tecnología sin parpadeo



Debido a la manera en que se controla el brillo en las pantallas con retroiluminación LED, algunos usuarios pueden experimentar un parpadeo en la pantalla que causa fatiga visual. La tecnología sin parpadeo de Philips aplica una nueva solución para regular el brillo y reducir el parpadeo con el fin de ofrecer una visualización más cómoda.

SmartErgoBase



La SmartErgoBase ofrece una cómoda visualización ergonómica e incluye un sistema de gestión de cables. La base puede girar, inclinar y girar en varios ángulos para garantizar la máxima comodidad. El soporte ajustable en altura garantiza un nivel de visualización óptimo, lo que reduce el cansancio físico tras un largo día de trabajo. Además, el sistema de gestión de cables elimina los líos de cables y mantiene el lugar de trabajo ordenado y con un aspecto profesional.



Especificaciones

Conectividad

- Entrada de señal: VGA (analógica), HDMI 1.4, DisplayPort 1.2
- USB: 4 USB 2.0
- Entrada sincronizada: Sincronización separada, Sincronización en verde
- Audio (entrada/salida): Entrada de audio de PC, Salida de auriculares

Imagen/Pantalla

- Tamaño de panel: 21,5 pulgadas / 54,6 cm
- Relación de aspecto: 16:9
- Tipo de panel LCD: Tecnología IPS
- Tipo de retroiluminación: Sistema White LED
- Valor máximo de píxel: 0,248 x 0,248 mm
- Resolución óptima: 1920 x 1080, a 60 Hz
- Brillo: 250 cd/m²
- Colores de pantalla: 16,7 M
- Gama de colores (típico): NTSC 80 %*, sRGB 99 %*
- Relación de contraste (típica): 1000:1
- SmartContrast: 20 000 000:1
- Tiempo de respuesta (típico): 5 ms (gris a gris)*
- Ángulo de visualización: 178° (H)/178° (V), @ C/D > 10
- Mejora de la imagen: SmartImage
- Área de visualización efectiva: 476,1 (H) x 267,8 (V)
- Frecuencia de escaneado: 30 - 83 kHz (H) / 56 - 76 Hz (V)
- sRGB
- SoftBlue
- Sin parpadeo
- Densidad de píxeles: 102 ppp
- EasyRead

Comodidad

- Altavoces integrados: 2 x 2 W
- Compatibilidad Plug & Play: DDC/CI, Mac OS X, sRGB, Windows 10, 8.1, 8 o 7
- Comodidad para el usuario: SmartImage, Entrada, Volumen, Menú, Conexión/desconexión
- Idiomas OSD: Portugués de Brasil, Checo, Holandés, Inglés, Finés, Francés, Alemán, Griego, Húngaro, Italiano, Japonés, Coreano, Polaco, Portugués, Ruso, Chino simplificado, Español, Sueco, Chino tradicional, Turco, Ucraniano
- Otra comodidad: Bloqueo Kensington, Montaje VESA (100 x 100 mm)
- Software de control: SmartControl

SopORTE

- Ajuste de altura: 130 mm
- Pivote: 90 grados
- Giro: -175/+175 grado
- Inclinación: -5/25 grado

Potencia

- Modo ECO: 10 W (típ.)

- Alimentación: 100-240 V CA, 50-60 Hz, Integrada
- Modo desactivado: < 0,3 W (típ.)
- En modo: 13,52 W (típ.) (prueba EnergyStar)
- Modo de espera: < 0,5 W (típ.)
- Indicador LED de alimentación: Funcionamiento: blanco, Modo de espera: blanco (parpadeante)
- Clase de etiqueta energética: E

Dimensiones

- Producto con soporte (mm): 490 x 455 x 202 mm
- Embalaje en mm (an. x al. x prof.): 552 x 420 x 194 mm
- Producto sin soporte (mm): 490 x 296 x 45 mm

Peso

- Producto con embalaje (kg): 6,65 kg
- Producto con soporte (kg): 4,65 kg
- Producto sin soporte (kg): 2,77 kg

Condiciones de funcionamiento

- Altitud: Funcionamiento: 3658 m, no funcionamiento: 12 192 m
- Rango de temperatura (funcionamiento): 0 °C a 40 °C °C
- Humedad relativa: 20 %-80 %
- Rango de temperaturas (almacenamiento): -20° C a 60° C °C
- MTBF (demostrado): 70 000 horas (retroiluminación excluida)

Sostenibilidad

- Protección del medio ambiente y ahorro de energía: EnergyStar 8.0, EPEAT*, Certificado TCO, RoHS
- Material de embalaje reciclable: 100 %
- Sustancias específicas: Carcasa sin PVC y BFR, Sin mercurio
- Material reciclado: 25 %

Cumplimiento de normativas y estándares

- Aprobación de regulaciones: Marca CE, FCC Clase B, SEMKO, cETLus, CU-EAC, EPA, WEEE, UCRANIANO, ICES-003, TUV/ISO9241-307, PSB, CECP, Certificado TUV: reducción de luz azul

Carcasa

- Finalizar: Textura
- Pie: Negro
- Bisel frontal: Negro
- Cubierta posterior: Negro

Contenido de la caja

- Cables: Cable D-sub, cable HDMI, cable DP, cable de audio, cable de alimentación
- Monitor con soporte
- Documentación del usuario



Fecha de emisión
2024-04-13

Versión: 6.0.1

EAN: 87 12581 74617 9

© 2024 Koninklijke Philips N.V.
Todos los derechos reservados.

Las especificaciones están sujetas a cambios sin previo aviso. Las marcas registradas son propiedad de Koninklijke Philips N.V. o de sus propietarios respectivos.

www.philips.com

* La marca nominativa/marca comercial "IPS" y las patentes de tecnologías relacionadas pertenecen a sus respectivos propietarios.
* EPEAT es válido solamente si Philips registra el producto. Visita <https://www.epeat.net/> para conocer el estado del registro en tu país.
* Valor del tiempo de respuesta igual a SmartResponse
* Área NTSC según CIE1976
* Área sRGB según CIE1931