

Philips
Wyświetlacz LCD

E-line

32 (przekątna wyświetl. 80 cm/
31,5")
1920 x 1080 (Full HD)

323E7QDAB



Wzbogać swoje doznania

Ten duży monitor firmy Philips pozwoli Ci cieszyć się nowymi wrażeniami wizualnymi. Obszerny, 32-calowy ekran full HD pozwoli Ci całkowicie zanurzyć się w grze albo wygodnie ułożyć materiały do pracy.

Eleganckie wzornictwo

- Wąska, elegancka konstrukcja uzupełnia wystrój pomieszczenia
- Doskonałe błyszczące wykończenie dopełni wystrój każdego wnętrza
- Klawisz przełączania menu EasySelect umożliwia szybki dostęp do menu ekranowego

Odkryj świat wrażeń multimedialnych

- Standard HDMI-ready zapewnia doskonały obraz Full HD
- Wbudowane głośniki stereofoniczne dla multimedii

Doskonała jakość obrazu

- SmartImage Lite — prosty dostęp do zoptymalizowanych ustawień obrazu
- SmartContrast — bogactwo szczegółów czerni
- Ekran 16:9 Full HD zapewnia doskonałą szczegółowość
- Technologia LED IPS zapewnia szeroki kąt widzenia oraz dokładność obrazu i barw
- Mniejsze zmęczenie wzroku dzięki technologii Flicker-free
- Wspaniały, duży monitor o przekątnej 80 cm (31,5")

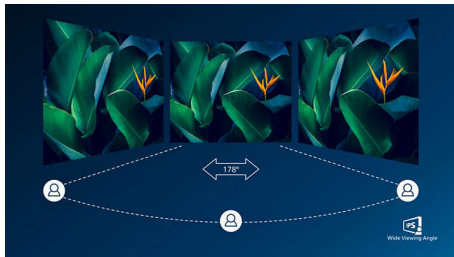
PHILIPS

Wyświetlacz LCD

E-line 32 (przekątna wyświetl. 80 cm/31,5"), 1920 x 1080 (Full HD)

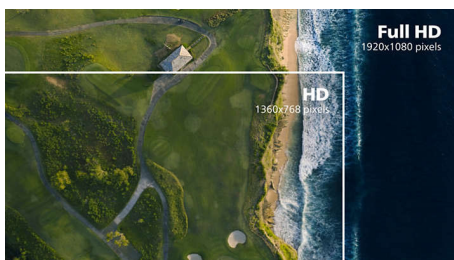
Zalety

Technologia IPS



Monitory IPS wykorzystują zaawansowaną technologię, która zapewnia bardzo szeroki kąt widzenia wynoszący 178/178 stopni, co umożliwia oglądanie obrazu pod niemal każdym kątem. W przeciwieństwie do standardowych paneli TN monitory IPS oferują niezwykle wyrazisty obraz i żywe kolory. Dzięki temu idealnie nadają się nie tylko do wyświetlania zdjęć i filmów czy przeglądania Internetu, ale również świetnie sprawdzają się w zastosowaniach profesjonalnych, wymagających dokładności oddawania kolorów i stałej jasności przez cały czas.

Ekran 16:9 Full HD



Jakość obrazu ma znaczenie. Zwykłe monitory zapewniają pewien poziom jakości, jednak Ty z pewnością oczekujesz więcej. Ten monitor oferuje ulepszoną rozdzielczość Full HD 1920 x 1080. Rozdzielczość Full HD zapewnia wyrazistość detali, co w połączeniu z wysokim poziomem jasności, niewiarygodnym kontrastem i naturalnymi kolorami powoduje, że obraz zachwyca realizmem.

Technologia Flicker-free



Ze względu na sposób sterowania jasnością w ekranach z podświetleniem LED niektórzy użytkownicy zauważają migotanie na swoich ekranach, co powoduje zmęczenie wzroku. Technologia Flicker-free firmy Philips wykorzystuje nowe rozwiązanie, aby korygować jasność i ograniczać migotanie, dzięki czemu zapewnia większą wygodę podczas oglądania.

SmartContrast



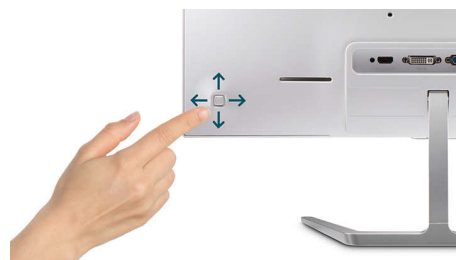
Technologia SmartContrast firmy Philips analizuje wyświetlaną na ekranie zawartość i automatycznie dopasowuje kolory oraz intensywność podświetlenia. Kontrast obrazu jest dynamicznie regulowany w celu jak najlepszego odwzorowania zawartości cyfrowych obrazów i filmów, a także kolorów o ciemnych odcieniach wyświetlanych w grach. W trybie ekonomicznym kontrast i podświetlenie są regulowane tak, aby poprawnie wyświetlać zawartość aplikacji biurowych, jednocześnie zapewniając niższe zużycie energii.

323E7QDAB/01

SmartImage Lite

SmartImage Lite to ekskluzywna, nowoczesna technologia firmy Philips, analizująca wyświetlaną na ekranie zawartość obrazu. W zależności od wybranego scenariusza, SmartImage Lite poprawia w sposób dynamiczny kontrast, nasycenie kolorów oraz ostrość obrazów i filmów w celu zapewnienia najlepszych wrażeń podczas oglądania — wszystko to w czasie rzeczywistym i za naciśnięciem jednego przycisku.

Klawisz przełączania menu EasySelect



Dyskretnie umieszczony klawisz przełączania menu EasySelect umożliwia szybkie i łatwe dostosowywanie ustawień monitora w menu ekranowym.

HDMI ready



HDMI-ready

Urządzenie ze złączem HDMI jest wyposażone w osprzęt potrzebny do odbioru wysokiej jakości sygnału przesyłanego za pomocą interfejsu HDMI. Przy użyciu jednego przewodu HDMI można przesyłać cyfrowy obraz i dźwięk w wysokiej jakości z komputera lub z dowolnej ilości źródeł audio-wideo (w tym dekodery, odtwarzacze DVD, amplitunerów AV i kamer wideo).



Dane techniczne

Łączność WiFi

- Wejście sygnału: VGA (analogowe), DVI-D (cyfrowe HDCP), HDMI (cyfrowe HDCP)
- Sygnał wejściowy synchronizacji: Oddzielna synchronizacja, Synchronizacja na zielonym
- Wejście/wyjście audio: Wejście PC audio, Gniazdo słuchawek

Obraz/wyświetlacz

- Rozmiar panelu: 80 cm / 31,5 cala
- Współczynnik proporcji: 16:9
- Typ panelu LCD: Technologia IPS
- Typ wyświetlacza: System W-LED
- Rozstaw pikseli: 0,364 x 0,364 mm
- Optymalna rozdzielczość: 1920 x 1080 przy 60 Hz
- Jasność: 250 cd/m²
- Kolory wyświetlacza: 16,7 M
- Współczynnik kontrastu (typowy): 1000:1
- SmartContrast: 20 000 000:1
- Czas reakcji (standardowy): 5 ms (szarości)*
- Kąt patrzenia: 178° (poz.) / 178° (pion.), przy C/R > 10
- Funkcje poprawy obrazu: SmartImage Lite
- Część widoczna ekranu: 698,4 (w poziomie) x 392,85 (w pionie)
- Częstotliwość odświeżania: 30–83 kHz (poz.) / 56–76 Hz (pion.)
- sRGB
- Bez efektu migotania

Wygoda

- Wbudowane głośniki: 5 W x 2
- Obsługa funkcji Plug & Play: DDC/CI, Mac OS X, sRGB, Windows 10 / 8.1 / 8 / 7
- Wygoda użytkownika: Zasilanie Wł./Wył., Menu/OK, Głośność/Dół, Wejście/Góra, SmartImage Lite
- Języki menu ekranowego: brazylijski portugalski, czeski, holenderski, angielski, fiński, francuski, niemiecki, grecki, węgierski, włoski, japoński, koreański, polski, portugalski, rosyjski, chiński uproszczony, hiszpański, szwedzki, chiński (tradycyjny), turecki, ukraiński
- Pozostałe wygody: Blokada Kensington, Mocowanie VESA (100 x 100 mm)

Konstrukcja

- Pochylenie wzdłużne: -5/10 stopni

Moc

- Zasilacz: 100–240 V AC, 50–60 Hz, Wewnętrzny
- Tryb wyłączenia: 0,3 W (stand.)
- Tryb włączenia: 45,7 W (stand.), 66,6 W (maks.)
- Tryb gotowości: 0,5 W (stand.)
- Wskaźnik zasilania LED: Obsługa — biały, Tryb gotowości — biały (miga)

Wymiary

- Produkt z podstawą (mm): 730 x 522 x 216 mm
- Opakowanie w milimetrach (S x W x G): 790 x 625 x 139 mm
- Produkt bez podstawy (mm): 730 x 431 x 64 mm

Masa

- Produkt z opakowaniem (kg): 8,85 kg
- Produkt z podstawą (kg): 6,91 kg
- Produkt bez podstawy (kg): 5,89 kg

Warunki pracy

- Wysokość n.p.m.: Eksploatacja: 3658 m (12 000 stóp); przechowywanie: 12 192 m (40 000 stóp)
- Zakres temperatur (eksploatacja): od 0 do 40 °C
- Średni okres międzyawaryjny (MTBF): 50 000 godz. (z wyjątkiem podświetlenia) godziny
- Wilgotność względna: 20%-80 %
- Zakres temperatur (przechowywanie): od -20 do 60 °C

Zrównoważony rozwój

- Środowisko naturalne i energia: RoHS, Nie zawiera rtęci
- Materiał opakowania podatny do odzysku: 100 %

Zgodność i standardy

- Certyfikaty: WEEE, Oznaczenie CE, CU, ETL, FCC klasa B, KUCAS, SASO, TUV/ISO9241-307

Obudowa

- Kolor: Czarny
- Zakończenie: Błyszcząca

Zawartość opakowania

- Kable: Przewód D-Sub, przewód audio, przewód zasilający
- Monitor z podstawą
- Dokumentacja użytkownika



Data wydania 2024-04-30

Wersja: 5.0.2

EAN: 87 12581 74038 2

© 2024 Koninklijke Philips N.V.
Wszelkie prawa zastrzeżone.Dane techniczne mogą ulec zmianie bez powiadomienia.
Znaki towarowe są własnością Koninklijke Philips N.V.
lub własnością odpowiednich firm.www.philips.com

* Znak słowny/znak towarowy „IPS” i powiązane patenty dotyczące technologii są własnością odpowiednich firm.

* Różne kable HDMI w zależności od regionu i modeli.

* Czas reakcji równy SmartResponse