

Philips Signage Solutions  
Afişaj Q-Line

43"

Iluminare de fundal cu LED direct  
Full HD

**BDL4330QL**



## Leşi în evidenţă

Afişaj 16/7 ușor de instalat.

Informează și încântă audiența cu un afișaj profesional Full HD, Philips Q-Line. Această soluție fiabilă poate fi instalată și gata de utilizare oricât de repede este nevoie, fără a fi necesare componente suplimentare.

### **Imagini superbe. Performanță fiabilă.**

- Full HD. Imagini clare. Contrast clar

### **Instalare fără efort. Control total.**

- Operați, monitorizați și întrețineți cu CMND & Control
- CMND & Create. Dezvoltă și lansează propriul conținut
- Administrare de la distanță a sistemului prin CMND

### **Soluție de sistem eficient economic**

- Control automat al luminii de fundal pentru economie de energie
- Player media integrat. Programează ușor conținut de pe USB
- Memorie internă. Încarcă conținut pentru redare instantanee
- Control simplu. Gestionează de la distanță afișajele din rețea

# PHILIPS

# Repere

## CMND

Preia controlul rețelei tale de afișaje profesionale Philips. CMND îți permite să gestionezi, să actualizezi, să întreții și să redai conținut prin intermediul unei singure interfețe ușor de utilizat. De la instalare la utilizare zilnică.

## CMND & Control



Utilizează rețeaua de afișaje printr-o conexiune (LAN) locală. CMND & Control îți permite să utilizezi funcții vitale precum controlarea intrărilor sau monitorizarea stării afișajelor. Indiferent dacă te ocupi de un ecran sau de 100.

## CMND & Create



Preia controlul conținutului cu CMND & Create. O interfață drag-and-drop facilitează publicarea conținutului, indiferent dacă este vorba despre un panou cu specialitățile zilei sau informații despre companii cu siglă. Șabloanele pre-încărcate și widgeturile integrate garantează că imaginile, textul și clipurile video sunt online în cel mai scurt timp.

## Player media integrat

Planifică ușor conținutul de redat de pe USB. Afișajul profesional Philips se va activa din modul standby pentru a reda conținutul pe care îl dorești, apoi va reveni în modul standby după terminarea redării.

## Memorie internă

Salvează și rulează conținut fără necesitatea unui player extern permanent. Afișajul profesional Philips are o memorie internă care îți permite să încarci suporturi de stocare în afișaj pentru redare instantanee. Memoria internă funcționează și ca memorie cache pentru streaming online.

## Economie de energie

Control automat al luminii de fundal pentru economie de energie

## Full HD. Imagini clare. Precise

Full HD. Imagini clare. Contrast clar

## Control ușor

Control simplu. Gestionează de la distanță afișajele din rețea

# Specificații

## Conectivitate

- Ieșire audio: Audio stânga/dreapta (RCA), Mufă de 3,5 mm
- Intrare video: DVI-D, HDMI, Component (RCA), Compozit (RCA), VGA (D-Sub analogic)
- Intrare audio: Mufă de 3,5 mm, Audio stânga/dreapta (RCA)
- Alte conexiuni: USB
- Control extern: RJ45, Mufă RS232C (intrare/ieșire) de 2,5 mm, Mufă IR (intrare/ieșire) de 3,5 mm

## Imagine/Ecran

- Dimensiune diagonală ecran (metric): 108 cm
- Dimensiune diagonală ecran (inchi): 42.5 inch
- Raport lungime/lățime: 16:9
- Rezoluție panou: 1920 x 1080p
- Dimensiune pixel: 0,49 x 0,49 mm
- Rezoluție optimă: 1920 x 1080 la 60 Hz
- Luminositate: 350 cd/m<sup>2</sup>
- Culori afișaj: 16,7 milioane
- Raport de contrast (nominal): 3000:1
- Rată dinamică de contrast: 500.000:1
- Timp de răspuns (nominal): 6,5 ms
- Unghi de vizionare (orizontal): 178 grad
- Unghi de vizionare (vertical): 178 grad
- DICOM: D-image pentru mediul clinic

## Confort

- Perete de monitoare: Până la 15 x 15
- Funcții screensaver: Pixel Shift
- Control tastatură: Blocabil, Ascuns
- Retransmitere a semnalului: RS232, IR Loopthrough
- Funcții de economisire a energiei: Smart Power
- Controlare în rețea: RS232, RJ45, Un cablu (HDMI-CEC)
- Memorie: Acces memorie internă, 8 GB eMMC
- Pornire: Întârziere activare, Stare de activare, Reactivare pe LAN
- Fereastră de pornire: activare/dezactivare siglă Philips

## Sunet

- Difuzoare încorporate: 2 x 10 W RMS

## Alimentare

- Sursă de alimentare rețea: 100 ~ 240 V c.a.
- Consum (modul pornit): 87 W (conform metodei de testare EnergyStar 6.0)
- Consum în standby: <math>0,5</math> W

## Rezoluție de afișare acceptată

- Formate pentru calculator: 640 x 480, 60, 67, 72, 75 Hz, 800 x 600, 56, 60, 72, 75 Hz, 1024 x 768, 60 Hz, 1280 x 768, 60 Hz, 1280 x 800, 60 Hz, 1360 x 768, 60 Hz, 1366 x 768, 60 Hz, 1440 x 900, 60 Hz, 1920 x 1080, 60 Hz
- Formate video: 480i, 60 Hz, 480p, 60 Hz, 576p, 50 Hz, 576i, 50 Hz, 720p, 50, 60 Hz, 1080i, 50, 60 Hz, 1080p, 50, 60 Hz

## Dimensiuni

- Lățime aparat: 968,2 mm
- Greutate produs: 8,70 kg
- Înălțime aparat: 559,4 mm
- Adâncime aparat: 59,9 mm
- Lățime aparat (inchi): 38,12 inch
- Înălțime aparat (inchi): 22,02 inch
- Suport de perete: 400 x 400 mm, 200 x 200 mm, M6
- Adâncime aparat (inchi): 2,36 inch
- Lățime ramă: 11,9 (TLR)/14,9 (B) mm
- Greutate produs (lb): 19,18 lb

## Condiții de funcționare

- Interval temperatură (operare): 5 ~ 40 °C
- MTBF: 50.000 ore
- Umiditate relativă: 20 ~ 80 %
- Interval temperatură (depozitare): -20 ~ 60 °C

## Aplicații multimedia

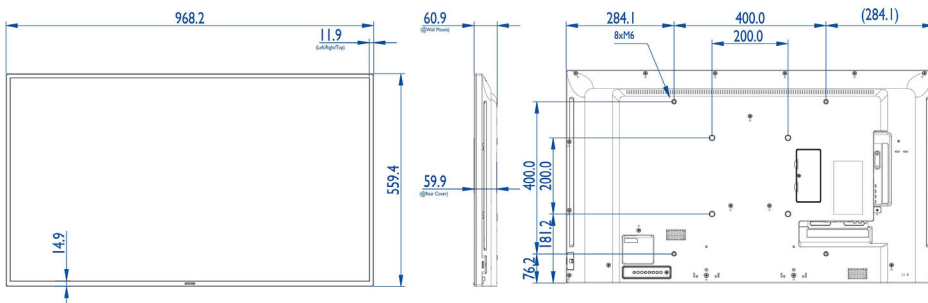
- Redare USB pentru video: 3G2, 3GP, ASF, ASX, AVI, DAT, F4V, FLV, M2TS, M4V, MK3D, MKV, MOV, MP4, MPE, MPEG, MPG, MTS, QT, TRP, TS, TTS, VOB, WEBM, WMV, XviD
- Redare USB pentru imagini: BMP, GIF, JPEG, JPG
- Redare USB pentru audio: AAC, AC3, AIF, AIFF, AMR, EC3, M4A, MP3, OGA, OGG, WAV, WMA

## Accesorii

- Accesorii incluse: Cablu de alimentare c.a., Cablu RS232, Cablu VGA, Telecomandă, Baterii pentru telecomandă, Manualul de utilizare pe CD-ROM, Ghid de inițiere rapidă

## Diverse

- Limbi OSD: Engleză, Franceză, Germană, Italiană, Poloneză, Rusă, Spaniolă, Turcă, Chineză simplificată, Chineză tradițională
- Garanție: 3 ani garanție
- Reglementări și standarde: CE, CCC, UL/cUL, C-



Data apariției 2024-04-20

Versiune: 3.1.1

EAN: 87 12581 73030 7

© 2024 Koninklijke Philips N.V.  
Toate drepturile rezervate.

Specificațiile pot fi modificate fără preaviz. Mărcile comerciale sunt proprietatea Koninklijke Philips N.V. sau a deținătorilor lor legali.

[www.philips.com](http://www.philips.com)