

Philips Brilliance  
SoftBlue Teknolojili LCD  
monitör

**P Line**

24 (60,5 cm / 23,8 inç diag.)  
1920 x 1080 (Full HD)

**241P6EPJEB**



## IPS geniş açılı ekran ile

full HD IPS ekran ile

Sizin için tasarlanan yeni Philips Brilliance monitör yeni SoftBlue LED Teknolojisinden yararlanır. Bu sayede gözlerinizi yormayan olağanüstü renkli görüntüler ve maksimum üretkenlik sunar.

### **Mükemmel performans**

- SmartImage ile hafızaya alınmış kolay ve optimum görüntü ayarı
- Görüntü ve renk hassasiyeti için IPS-ADS geniş ekran teknolojisi

### **Herkes için tasarlandı**

- Düşük çerçeve-masa yüksekliğiyle maksimum okuma konforu
- SmartErgoBase, kullanıcı dostu ergonomik ayar yapılmasını sağlar
- Flicker-free teknolojisiyle gözleriniz daha az yorulur
- SoftBlue Teknolojisi gözleri yormaz ve rengi korur

### **Sürdürülebilir çevreci tasarım**

- PowerSensor enerji maliyetlerini %80'e varan oranda azaltır
- Minimum güçle mükemmel parlaklık için LightSensor

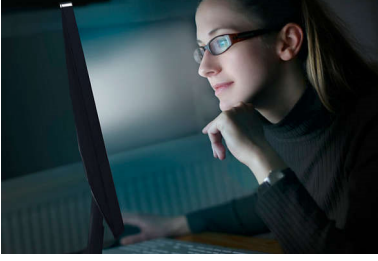
### **Kullanımı kolay**

- Multimedya için dahili stereo hoparlör
- Rahat erişim ve hızlı şarj için USB 3.0 Hub
- HDMI, MHL, DisplayPort, DVI ve VGA özellikli SmartConnect

# PHILIPS

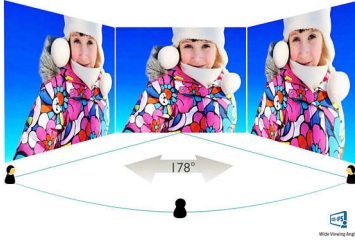
## Özellikler

### SoftBlue Teknolojisi



SoftBlue LED teknolojisi, ekranın rengini veya görüntüsünü etkilemeden kısa dalgalı mavi ışığı azaltan akıllı bir teknoloji kullanır. Softblue LED teknolojisinin zararlı mavi ışığı azalttığı uluslararası bir test kuruluşu olan TÜV Rheinland tarafından onaylanmıştır.

### IPS-ADS teknolojisi



IPS ADS ekranlarda 178/178 derece ekstra geniş izleme açısı sağlayan gelişmiş bir teknoloji kullanılır. Böylece hemen her açıdan TV izleyebilirsiniz. IPS-ADS ekranlar, standart TN panellerden farklı olarak size canlı renklerle olağanüstü net görüntüler sunar. Sadece fotoğraflar, filmler ve web'de gezinme için değil, aynı zamanda her zaman renk hassasiyeti ve tutarlı parlaklık gerektiren profesyonel uygulamalar için de idealdir.

### SmartImage



SmartImage, ekranınızda görüntülenen içeriği analiz ederek size en iyi ekran performansını

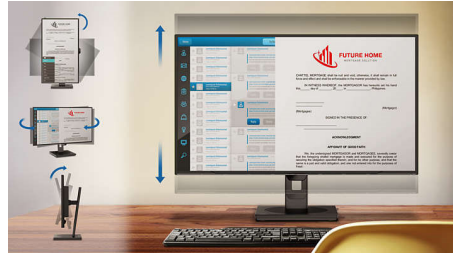
sunan benzersiz ve öncü bir Philips teknolojisidir. Kullanıcı dostu bu arayüz İş, Fotoğraf, Film, Oyun, Ekonomi gibi çeşitli modlar arasından uygulamaya en uygun olanı seçmenizi sağlar. Yaptığınız seçime bağlı olarak SmartImage; kontrastı, renk doygunluğunu, fotoğraf ve videoların netliğini dinamik olarak optimum hale getirerek mükemmel bir ekran performansı sunar. Ekonomi modu önemli ölçüde enerji tasarrufu sağlar. Tüm bunlar tek bir düğmeyle gerçek zamanlı olarak elinizin altında!

### Flicker-free teknolojisi



LED arka aydınlatmalı ekranlarda parlaklığın kontrol edilme şekli nedeniyle bazı kullanıcıların ekranlarında titreşim olur. Bu durum gözün yorulmasına yol açar. Philips Flicker-free Teknolojisi, parlaklığı düzenlemek için uyguladığı yeni çözümlerle daha konforlu bir izleme deneyimi için titreşimi azaltır.

### SmartErgoBase



SmartErgoBase, ergonomik ekran konforu sunar ve kabloların düzenlenmesini sağlayan bir monitör ayağıdır. Ayak, maksimum konfor sağlama için yana yatabilir, eğilebilir ve çeşitli açılara döndürülebilir. Yüksekliği ayarlanabilir stant, ideal görüntüleme seviyesini garanti ederek yorgun geçen bir günün fiziksel gerginliğini azaltırken kablo düzenleme

özelliğiyle kablolardan kaynaklanan dağınıklığı azaltarak çalışma alanını düzenli tutar.

### Dahili stereo hoparlörler

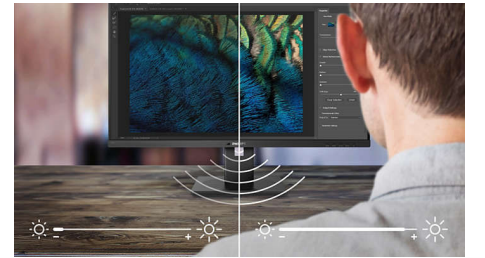


Bir görüntüleme cihazında dahili olarak bulunan yüksek kaliteli bir çift stereo hoparlör. Modele ve tasarıma göre önden görünür veya alttan, üstten, arkadan, vb. görünmez şekilde olabilir.

### SmartConnect

Bu Philips ekranlar birçok bağlantı özelliğinin yanı sıra yüksek çözünürlüklü sıkıştırılmamış video ve ses içeriğinin keyfini çıkarmanıza olanak sağlayan VGA, DVI-D, DisplayPort, evrensel HDMI konektörü ve MHL gibi çoklu bağlantılar ile birlikte gelir. Kullandığınız kaynaktan bağımsız olarak, bu Philips ekranın yatırımlarınızın kısa süre içinde geri dönmesini sağlayacağından emin olabilirsiniz!

### PowerSensor



PowerSensor, zararsız kızılötesi sinyaller alıp vererek kullanıcının bulunup bulunmadığını belirleyen ve kullanıcı masadan uzaklaştığında monitör parlaklığını otomatik olarak azaltan dahili bir "insan sensörüdür". Böylece enerji maliyetlerini %80'e varan oranda düşürür ve monitörün kullanım ömrünü artırır



# Teknik Özellikler

## Bağlantı

- Sinyal Girişi: VGA (Analog), DVI-D (dijital, HDCP), DisplayPort x 1, MHL-HDMI (dijital, HDCP)
- USB: USB 3.0x4 (1 hızlı şarj ile)\*
- Sync Girişi: Ayrı Sync, Sync Yeşil
- Ses (Giriş/Çıkış): PC ses girişi, Kulaklık çıkışı

## Görüntü/Ekran

- Panel Boyutu: 60,5 cm / 23,8 inç
- En-boy oranı: 16:9
- LCD panel tipi: IPS-ADS LCD
- Arka aydınlatma tipi: W-LED sistemi
- Piksel aralığı: 0,2745 x 0,2745 mm
- Optimum çözünürlük: 60 Hz'de 1920 x 1080
- Parlaklık: 250 cd/m<sup>2</sup>
- Ekran renkleri: 16,7 M
- Kontrast oranı (tipik): 1.000:1
- SmartContrast: 20.000.000:1
- Tepki süresi (tipik): 5 ms (Griden Griye)\*
- İzleme açısı: 178° (Y) / 178° (D), C/R &gt; 10 ise
- Görüntü geliştirme: SmartImage
- Etkin izleme alanı: 527,04 (Y) x 296,46 (D)
- Tarama Frekansı: 30 - 83 kHz (Y) / 56 - 76 Hz (D)
- sRGB
- MHL: 1080P @ 60 Hz
- SoftBlue
- Görüntüleme Ekranı Kaplaması: Parlama Önleyici, 3H, %25 Mat

## Kolaylık

- Dahili Hoparlörler: 2 W x 2
- Tak ve Çalıştır Uyumluluğu: DDC CI, Mac OS X, sRGB, Windows 10 / 8.1 / 8 / 7
- Kullanıcı rahatlığı: SmartImage, Ses seviyesi, PowerSensor, Menü, Açık/Kapalı
- OSD Dilleri: Brezilya Portekizcesi, Çekçe, Felemenkçe, İngilizce, Fince, Fransızca, Almanca, Yunanca, Macarca, İtalyanca, Japonca, Korece, Lehçe, Portekizce, Rusça, Basitleştirilmiş Çince, İspanyolca, İsveççe, Geleneksel Çince, Türkçe, Ukraynaca
- Diğer kolaylıklar: Kensington kilidi, VESA montaj (100x100 mm)

## Stand

- Yükseklik ayarı: 130 mm
- Rotasyon: 90 derece
- Yana yatma: -175/+175 derece
- Eğim: -5/20 derece

## Güç

- ECO modu: 13,9 W (tipik)

- Güç kaynağı: 100-240 VAC, 50-60 Hz, Dahili
- Kapalı modu: AC düğmesiyle sıfır watt
- Açık modu: 19,14 W (EnergyStar 6.0 test yöntemi)
- Bekleme modu: < 0,3 W (tipik)
- Güç LED göstergesi: Çalışma - Beyaz, Bekleme modu-Beyaz (yanıp sönen)

## Boyutlar

- mm olarak ambalaj (GxYxD): 619 x 525 x 184 mm
- Stantsız olarak ürün (mm): 563 x 351 x 53 mm
- Stantla birlikte ürün (maks. yükseklik): 563 x 511 x 257 mm

## Ağırlık

- Ambalajla birlikte ürün (kg): 9,13 kg
- Stantla birlikte ürün (kg): 6,47 kg
- Stantsız olarak ürün (kg): 3,98 kg

## Çalışma koşulları

- Yükseklik: Çalışma: 3658 m (+12.000 ft), Çalışmama: 12.192 m (+40.000 ft)
- Sıcaklık aralığı (çalışma): 0°C - 40°C °C
- Bağıl nem: %20-80 %
- Sıcaklık aralığı (saklama): -20°C - 60°C °C
- MTBF (gösterilen): 70.000 saat (arka aydınlatma hariç)

## Sürdürülebilirlik

- Çevre ve enerji: PowerSensor, LightSensor, EnergyStar 6.0, RoHS
- Geri dönüştürülmüş plastik: %65
- Geri dönüştürülebilir ambalaj malzemesi: 100 %
- Spesifik Maddeler: PVC / BFR içermeyen kasa, Cıva içermez

## Uyumluluk ve standartlar

- Yasal Onaylar: CE İşareti, FCC Sınıf B, SEMKO, cETLus, CU-EAC, TUV/GS, TUV Ergo, EPA, PSB, WEEE, RCM, UKRAYNACA, CECP, ICES-003, TUV Onaylı - mavi ışığı kesme

## Kasa

- Kaplama: Doku
- Ayak: Siyah
- Ön çerçeve: Siyah
- Arka kapak: Siyah

## Kutuda neler var?

- Kablolar: VGA, DVI, DP, Ses, Güç
- Monitör ve stant
- Kullanıcı Belgeleri



Yayın tarihi 2024-03-27

Sürüm: 11.0.1

EAN: 87 12581 73445 9

© 2024 Koninklijke Philips N.V.  
Tüm hakları saklıdır.

Teknik özellikler üzerinde önceden haber vermeden değişiklik yapılabilir. Ticari markalar, Koninklijke Philips N.V. şirketi veya ilgili kuruluşlara aittir.

[www.philips.com](http://www.philips.com)

\* Bu Philips ekranı MHL sertifikalıdır. Ancak MHL cihazınızın bağlanmadığı ya da doğru bir şekilde çalışmadığı durumlarda, MHL cihazı SSK'yi kontrol edin veya yönlendirme için doğrudan satıcınızla iletişime kurun. Cihaz üreticisi politikası çalışmamak için özel MHL kablosu veya adaptörü satın almanız gerektirebilir.  
\* İsteğe bağlı MHL sertifikalı mobil cihaz ve MHL kablo gerektirir (dahil değildir). Lütfen uyumluluk için MHL cihaz satıcınız ile kontrol edin.  
\* ErP Bekleme/Kapalı enerji tasarrufu özelliği, MHL şarj işlevi için geçerli değildir.  
\* MHL özellikli ürünlerin tam listesi için lütfen [www.mhlconsortium.org](http://www.mhlconsortium.org) adresini ziyaret edin.  
\* "IPS" adı / ticari markası ve söz konusu teknolojilere ait patentler ilgili sahiplerinin mülkiyetindedir.  
\* Tepki süresi değeri SmartResponse'a eşittir.