



Philips  
Moniteur LCD

Écran pour diagnostics cliniques  
21,5" (54,6 cm)

C221S3UCW

## Simplicité de l'écran USB

Idéal dans un environnement clinique

Ce moniteur USB Philips est idéal dans un environnement clinique mobile où une alimentation secteur n'est pas toujours disponible. Connectez-le simplement à votre ordinateur portable au moyen d'un unique câble USB transmettant vidéo et alimentation électrique.

### Simplicité et bon sens

- Aucun cordon d'alimentation ou câble vidéo nécessaire
- Une connexion portable USB 2.0 pour alimentation et vidéo
- Véritable plug-and-play
- Affichage instantané grâce à la technologie LED

### Diagnostic clinique

- Le boîtier antimicrobien empêche activement l'apparition de bactéries
- Une conception adaptée à l'environnement clinique
- L'alimentation en énergie de qualité médicale garantit la sécurité grâce à de faibles émissions

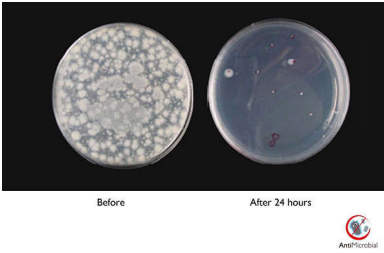
### Design ergonomique

- Réglage en hauteur sur 70 mm pour une ergonomie optimale
- Inclinaison et orientation pour un angle de visualisation idéal

**PHILIPS**

## Points forts

### Boîtier antimicrobien



Les microbes sont devenus un problème crucial dans les hôpitaux et les environnements cliniques dans le monde entier car ils peuvent causer des infections mettant en danger la vie des patients. Les écrans pour diagnostics cliniques Philips relèvent ce défi grâce à l'utilisation d'un additif antimicrobien conforme à la méthode JIS Z2801 dans le matériau de son boîtier, ce qui en fait un élément à part entière du boîtier de l'écran. Votre bien-être et celui de vos patients sont désormais assurés par ce bouclier de protection qui empêche la prolifération des micro-organismes les plus courants comme « Staphylococcus aureus (gastroentérite) », « Escherichia coli (E Coli) » et « Klebsiella (pneumonie) », par exemple.

### Alimentation en énergie de qualité médicale

La sécurité de base, les performances essentielles et une grande fiabilité sont des conditions essentielles dans un environnement

clinique professionnel. Contrairement aux afficheurs standard, les écrans pour diagnostics cliniques Philips font l'objet d'une alimentation en énergie spéciale de qualité médicale pour respecter ces conditions et sont conformes à la norme EN/CEI 60601-1 pour assurer la sécurité de base et les performances essentielles. De plus, il est conforme à la norme collatérale EN/CEI 60601-1-2 relative aux exigences et essais en matière de perturbation électromagnétique pour les appareils électromédicaux. De nombreux pays, hôpitaux et cliniques exigent la conformité à ces normes.

### Technologie LED

Les LED blanches sont des semi-conducteurs qui permettent d'obtenir rapidement une luminosité intense et homogène et ainsi d'économiser le temps de mise au point. Les LED ne contiennent pas de mercure et sont conformes aux processus de recyclage et d'élimination respectueux de l'environnement. Les LED offrent un meilleur contrôle de la gradation du rétroéclairage LCD, et ainsi un niveau de contraste très élevé. La reproduction des couleurs est optimale grâce à la luminosité homogène de l'écran.

### Alimentation USB, vidéo

Le moniteur USB Philips est capable d'afficher des images et de s'alimenter directement à

partir des ports USB de votre ordinateur portable au moyen d'un unique câble USB. Aucun autre cordon d'alimentation ou câble vidéo n'est nécessaire, pour une connexion 1 câble ultra-basse consommation simple entre votre ordinateur et votre moniteur.

### Réglage en hauteur sur 70 mm

La base Compact Ergo est un support de moniteur Philips inclinable, réglable en hauteur et facile à utiliser. Chaque utilisateur peut régler le moniteur de façon à optimiser son confort visuel.

### Moniteur inclinable et pivotable

Les mécanismes d'inclinaison et de pivotement intégrés au socle du moniteur vous permettent de le tourner et de l'incliner vers l'arrière ou vers l'avant.

### Aucun cordon d'alimentation ou câble vidéo

Aucun cordon d'alimentation ou câble vidéo nécessaire

### Véritable plug-and-play

Véritable plug-and-play

### Environnement clinique

Une conception adaptée à l'environnement clinique



# Caractéristiques

## Image/affichage

- Taille de la dalle: 21,5"/54,6 cm
- Format d'image: 16/9
- Type d'écran LCD: TFT-LCD (TN)
- Type de rétroéclairage: Système W-LED
- Taille des pixels: 0,248 x 0,248 mm
- Résolution optimale: 1920 x 1080 à 60 Hz
- Luminosité: 150 cd/m<sup>2</sup>
- Couleurs d'affichage: 16,7 M
- Niveau de contraste (standard): 1 000:1
- Temps de réponse (standard): 5 ms
- Angle de vision: 160° (H) / 150° (V), - C/R &gt; 10
- Zone de visualisation efficace: 476,6 (H) x 268,1 (V)
- sRGB

## Connectivité

- Entrée signal vidéo: USB 2.0

## Praticité

- Compatibilité Plug & Play: Mac OS X, sRGB, Windows 8/7/Vista
- Langues OSD: Anglais, Français, Allemand, Italien, Portugais, Russe, Chinois simplifié, Espagnol
- Autres fonctionnalités: Verrou Kensington, Fixation VESA (100 x 100 mm)

## Statif

- Réglage en hauteur: jusqu'à 70 millimètre
- Pivotant: -65/65 degrés
- Inclinaison: -5/20 degrés

## Alimentation

- Alimentation électrique: Ports USB 2.0
- Mode d'arrêt: 0 W
- En mode de fonctionnement: 10,3 W (typ.)
- Mode veille: 0,3 W (typ.)
- Voyant d'alimentation: Fonctionnement - blanc
- Alimentation externe: 100-240 V CA, 50-60 Hz (certification médicale : IEC60601-1/EN60601-1)

## Dimensions

- Emballage en mm (l x H x P): 565 x 461 x 131 millimètre

- Produit sans support (mm): 507 x 323 x 59 millimètre
- Produit avec support (hauteur maximale): 507 x 402 x 201 millimètre

## Poids

- Produit avec emballage (kg): 5,13 kg
- Produit avec support (kg): 3,85 kg
- Produit sans support (kg): 3,44 kg

## Conditions de fonctionnement

- Altitude: Fonctionnement : +3 658 m (12 000 pieds), arrêt : +12 192 m (40 000 pieds)
- Température de fonctionnement: 0 °C à 40 °C °C
- MTBF: 30 000 heure(s)
- Humidité relative: 20 %-80 %
- Température de stockage: -20 °C à 60 °C °C

## Antimicrobien

- Boîtier anti-microbien
- Boîtier anti-microbien JISZ2801

## Développement durable

- Environnement et énergie: LUSD
- Emballage recyclable: 100 %
- Substances spécifiques: Boîtier sans PVC ni BFR, Sans mercure

## Conformité et normes

- Compatibilité électromagnétique: Marquage « CE », IEC/EN60601-1-2
- Ergonomique/Autres: JIS Z2801, WEEE
- Sécurité: Marquage « CE », IEC/EN60601-1

## Boîtier

- Terminer: Texture
- Pied: Blanc
- Châssis avant: Blanc
- Capot arrière: Blanc

## Contenu de l'emballage

- Câbles: USB, alimentation
- Moniteur avec pied
- Manuel d'utilisation



Date de publication  
2024-03-26

Version: 3.0.1

EAN: 87 12581 68597 3

© 2024 Koninklijke Philips N.V.  
Tous droits réservés.

Les caractéristiques sont sujettes à modification sans préavis. Les marques commerciales sont la propriété de Koninklijke Philips N.V. ou de leurs détenteurs respectifs.

[www.philips.com](http://www.philips.com)

\* Remarque importante : cet afficheur n'est pas certifié pour être utilisé à proximité d'un patient. Toute utilisation pour le diagnostic principal relève de la seule responsabilité de l'opérateur de l'hôpital ou de la clinique.