

Philips Monitor
LCD-Monitor

V-Line

24 (23,8"/60,5 cm Diagonale)
1.920 x 1.080 (Full HD)

241V8LA



Bislang unerreicht lebendige, gestochen scharfe Bilder

Der Philips V-Line Wide-View-Monitor bietet eine bislang unerreichte Bildqualität, enthält viele wichtige Funktionen und überzeugt durch ein hervorragendes Preis-Leistungs-Verhältnis. Adaptive-Sync sorgt für eine reibungslose Videoanzeige. Durch Funktionen wie Blendschutz, LowBlue-Modus und Flimmerfreiheit ist er zudem besonders schonend für Ihre Augen.

Immer lebhaftere Bilder

- VA-Monitor für überwältigende Bilder bei großem Betrachtungswinkel
- SmartContrast für Details in dunklen Bildszenen
- SmartImage Voreinstellungen für eine einfache Bildoptimierung
- Störungsfreie Aktion dank AdaptiveSync Technologie

Schonung für Ihre Augen

- Geringere Ermüdung der Augen dank FlickerFree Technologie
- LowBlue Modus für augenschonende Produktivität
- Dank des EasyRead Modus können Sie wie auf Papier lesen

Erleben Sie Multimedia wie nie zuvor

- HDMI sichert universelle digitale Anschlussmöglichkeiten
- Integrierte Stereo-Lautsprecher für Multimedia

Perfekt auf Sie zugeschnitten

- VESA-Halterung ermöglicht Flexibilität

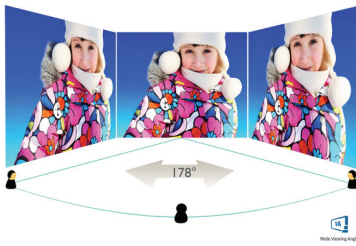
PHILIPS

LCD-Monitor
V-Line 24 (23,8"/60,5 cm Diagonale), 1.920 x 1.080 (Full HD)

241V8LA/00

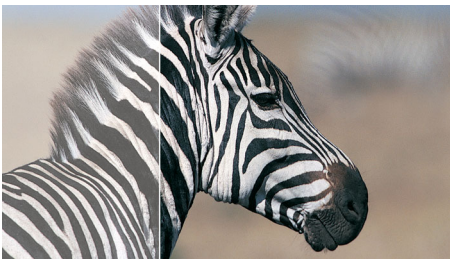
Besonderheiten

VA-Monitor



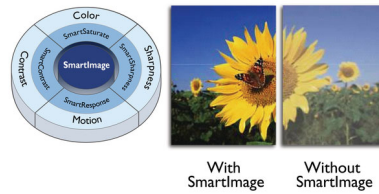
Der Philips VA-LED-Monitor verwendet eine erweiterte Multi-Domain Vertical Alignment-Technologie, wodurch Sie statische Kontrastverhältnisse für besonders lebendige und helle Bilder erhalten. Herkömmliche Büro-Anwendungen werden mit Leichtigkeit angezeigt, besonders geeignet ist er aber für Fotos, das Surfen im Internet, Filme, Spiele und anspruchsvolle Grafikanwendungen. Dank der optimierten Pixelverwaltungstechnologie haben Sie einen extra breiten Betrachtungswinkel von 178/178 Grad, der gestochen scharfe Bilder ermöglicht.

SmartContrast



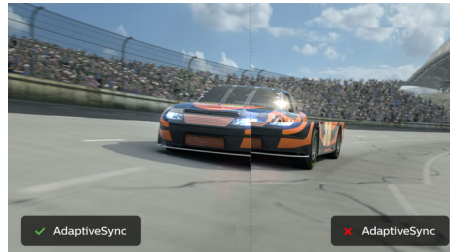
SmartContrast ist eine Philips Technologie, die angezeigte Inhalte analysiert, Farben automatisch anpasst und die Intensität der Hintergrundbeleuchtung steuert, um den Kontrast dynamisch zu verbessern. So wird bei Videos oder Spielen mit dunklen Farbtönen jederzeit eine optimale Bildqualität gewährleistet. Im Economy-Modus wird für die perfekte Anzeige von alltäglichen Büroanwendungen und einen geringeren Stromverbrauch der Kontrast angepasst und eine Feineinstellung der Hintergrundbeleuchtung vorgenommen.

SmartImage



SmartImage ist eine exklusive, marktführende Technologie von Philips, die angezeigte Bildinhalte analysiert und Ihnen so eine optimale Anzeigeleistung garantiert. Die benutzerfreundliche Oberfläche ermöglicht Ihnen die Auswahl zahlreicher Modi für Büro, Fotos, Filme, Spiele, Energieeinsparung etc. je nach Anwendung, die Sie gerade nutzen. Basierend auf Ihrer Auswahl optimiert SmartImage Kontrast, Farbsättigung und Schärfe von Bildern und Videos für die ultimative Anzeigeleistung. Der Energiesparmodus ermöglicht einen deutlich reduzierten Energieverbrauch. Und das alles in Echtzeit einfach per Knopfdruck!

AdaptiveSync Technologie



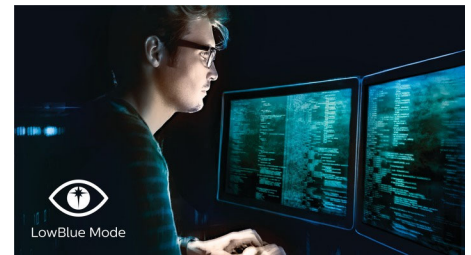
Beim Gaming sollte man sich nicht zwischen abgehackter Spielwiedergabe und gestörten Frames entscheiden müssen. Erhalten Sie dank AdaptiveSync Technologie fließende, störungsfreie Leistung bei jeder Bildrate, schnelle Bildschirmaktualisierung ohne Unterbrechungen sowie eine extrem kurze Reaktionszeit.

FlickerFree Technologie



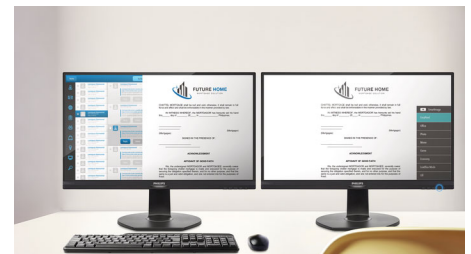
Aufgrund der Art und Weise, wie die Helligkeit auf Bildschirmen mit LED-Hintergrundbeleuchtung geregelt wird, empfinden einige Benutzer ein Flimmern auf dem Bildschirm, was zur Ermüdung der Augen führt. Philips FlickerFree Technologie wendet eine neue Lösung zur Helligkeitsregelung an und reduziert so das Flimmern für mehr Sehkomfort.

LowBlue Modus



Studien haben gezeigt, dass kurzwellige blaue Lichtstrahlen von LED-Bildschirmen genau wie UV-Strahlen zu Augenschäden führen und das Sehvermögen im Laufe der Zeit beeinflussen können. Der Philips LowBlue Modus verwendet eine intelligente Software-Technologie zur Reduzierung von schädlichem kurzwelligem blauen Licht und sorgt somit rundum für Wohlbefinden.

EasyRead Modus



Dank des EasyRead Modus können Sie wie auf Papier lesen



Daten

Bild/Anzeige

- LCD-Displaytyp: VA LCD
- Art der Hintergrundbeleuchtung: W-LED-System
- Größe des Displays: 23,8 Zoll/60,5 cm
- Bildschirmbeschichtung: Blendfrei, 3 H, Glanzschleier 25 %
- Effektive Bildfläche: 527 (H) x 296,5 (V)
- Bildformat: 16:9
- Maximale Auflösung: 1.920 x 1.080 bei 75 Hz*
- Pixeldichte: 93 PPI
- Reaktionszeit (normal): 4 ms (GtG)*
- Helligkeit: 250 cd/m²
- Kontrastverhältnis (normal): 3.000:1
- SmartContrast: Mega Infinity DCR
- Pixelabstand: 0,2745 x 0,2745 mm
- Betrachtungswinkel: 178 ° (H)/178 ° (V), bei C/R > 10
- Flimmerfrei
- Display-Farben: 16,7 m
- Abtastfrequenz: 30 bis 85 kHz (H)/48 bis 75 Hz (V)
- LowBlue Modus
- EasyRead
- sRGB
- Adaptive Synchronisation

Anschlüsse

- Signal-Eingang: VGA (Analog), HDMI (digital, HDCP)
- Synchronisationseingang: Separate Synchronisation, Synchronisation auf Grün
- Audio-Ein-/Ausgang: Audio-Ausgang, PC-Audio-Eingang

Komfort

- Integrierte Lautsprecher: 2 W x 2
- Benutzerkomfort: Ein-/Ausschalter, Menü/OK, Volumen, Eingang/Nach unten, SmartImage/Zurück
- OSD-Sprachen (Bildschirmanzeige): Portugiesisch (Brasilien), Tschechisch, Niederländisch, Englisch, Suomi, Französisch, Deutsch, Griechisch, Ungarisch, Italienisch, Japanisch, Koreanisch, Polnisch, Portugiesisch, Russisch, Spanisch, Chinesisch, Schwedisch, Türkisch, Chinesisch (traditionell), Ukrainisch
- Weiterer Komfort: Kensington-Sicherung, VESA-Halterung (100 x 100 mm)
- Plug & Play-Kompatibilität: DDC/CI, Mac OS X, sRGB, Windows 10/8.1/8/7

Standfuß

- Neigung: -5/20 Grad

Power

- Eingeschaltet: 20,4 W (norm.)
- Stand-by-Modus: 0,5 W (norm.)
- Ausgeschaltet: 0,3 W (norm.)
- Energieeffizienzklasse: E
- LED-Leistungsanzeige: Betrieb – Weiß, Stand-by-Modus – Weiß (blinkend)
- Stromversorgung: Integriert, 100 bis 240 V AC, 50 bis 60 Hz

Abmessungen

- Produkt mit Standfuß (max. Höhe): 540 x 416 x 220 mm
- Produkt ohne Standfuß (in mm): 540 x 322 x 51 mm
- Verpackung in mm (B x H x T): 608 x 415 x 121 mm

Gewicht

- Produkt mit Standfuß (in kg): 2,97 kg
- Produkt ohne Standfuß (in kg): 2,58 kg
- Produkt mit Verpackung (in kg): 4,19 kg

Betriebsbedingungen

- Temperaturbereich (in Betrieb): 0 °C bis 40 °C °C
- Temperaturbereich (außer Betrieb): -20 °C bis 60 °C °C
- Relative Luftfeuchtigkeit: 20 bis 80 % %
- Höhenlage: Betrieb: 3.658 m, außer Betrieb: 12.192 m
- MTBF: 50.000 Stunden (ohne Hintergrundbeleuchtung) Stunde(n)

Nachhaltigkeit

- Umweltschutz und Energie: RoHS, Frei von Quecksilber
- Recyclebares Verpackungsmaterial: 100 %

Kompatibilität und Standards

- Behördliche Zulassung: UKRAINISCH, CB, TÜV Ergo, TÜV/GS, CU-EAC, EAEU RoHS, CE-Zeichen

Gehäuse

- Farbe: Schwarz
- Design: Strukturiert

Lieferumfang

- Monitor mit Standfuß
- Kabel: HDMI-Kabel, Netzkabel
- Benutzerdokumentation



Ausstellungsdatum
2021-12-20

Version: 4.0.1

12 NC: 8670 001 70949
EAN: 87 12581 77165 2

© 2021 Koninklijke Philips N.V.
Alle Rechte vorbehalten.

Technische Daten können ohne vorherige Ankündigung geändert werden. Die Marken sind Eigentum von Koninklijke Philips N.V. oder der jeweiligen Firmen.

www.philips.com

* Die maximale Auflösung funktioniert nur mit dem HDMI-Eingang.
* Reaktionszeitwert gleich SmartResponse
* Der Monitor kann von den Abbildungen abweichen.