



Philips Evnia Curved
Gaming Monitor
Οθόνη QD OLED για
gaming

Evnia 8000

34" (86,36 εκ.)
3440 x 1440 (WQHD)



34M2C8600

Το παιχνίδι της καινοτομίας

Ετοιμαστείτε να εκπλαγείτε από την ακριβή αναπαραγωγή χρωμάτων της οθόνης Evnia QD OLED για gaming. Η πρωτοποριακή τεχνολογία Ambiglow επαναπροσδιορίζει την έννοια του περιβάλλοντος παιχνιδιού, ενώ χάρη στην καμπυλωτή σχεδίαση δεν θα χάνετε καμία λεπτομέρεια.

Λειτουργίες ειδικά σχεδιασμένες για gamers

- Η τεχνολογία Ambiglow εντείνει την ψυχαγωγία με ένα φωτοστέφανο
- Λειτουργία LowBlue και εικόνα χωρίς τρεμόπαιγμα, για ξεκούραστη παρακολούθηση
- Συνδεθείτε και εμφανίστε πολλές πηγές σε δύο συσκευές
- Βελτιωμένος ήχος με Sound™

Ειδικά σχεδιασμένη για γρήγορη δράση

- AMD FreeSync™ Premium Pro: ομαλό gaming HDR με χαμηλή καθυστέρηση
- Λειτουργία παιχνιδιών SmartImage βελτιστοποιημένη για παίκτες
- VESA ClearMR 9000: Για εικόνες κορυφαίας ποιότητας

Καθηλωτικές εικόνες

- Μεγαλύτερο φάσμα χρωμάτων Ultra Wide-Color για πιο ζωντανές εικόνες
- Καμπυλωτή σχεδίαση οθόνης για πιο καθηλωτική εμπειρία
- Εικόνες CrystalClear με UltraWide QHD 3440 x 1440 pixel
- Το DisplayHDR™ TrueBlack 400 προσφέρει απίστευτες λεπτομέρειες σκιάσης
- Η οθόνη True 10-bit αποδίδει γραφικά με πιο ομαλές διαβαθμίσεις

EVNIA

PHILIPS

Οθόνη QD OLED για gaming
Εννια 8000 34" (86,36 εκ.), 3440 x 1440 (WQHD)

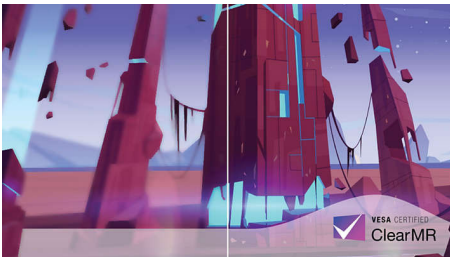
Χαρακτηριστικά

Τεχνολογία QD OLED



Η τεχνολογία QD OLED αποτελεί μια υβριδική προσέγγιση που συνδυάζει τις οθόνες OLED και με την τεχνολογία κβαντικών κουκίδων. Συνδυάζοντας τα καλύτερα χαρακτηριστικά και των δύο, η τεχνολογία QD OLED εγγυάται υψηλή αντίθεση, βαθιά μαύρα και απεριόριστες γωνίες προβολής, με την υψηλότερη φωτεινότητα και τα πιο ζωντανά χρώματα.

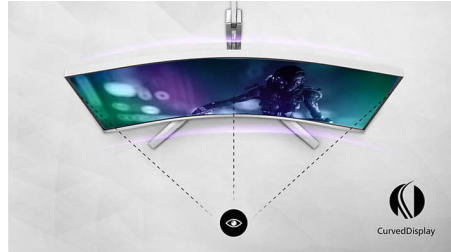
VESA ClearMR 9000



Στο παρελθόν, οι μέθοδοι για τον έλεγχο του θολώματος στην οθόνη μετρούνταν μέσω MRPT. Η τεχνολογία ClearMR με πιστοποίηση VESA είναι μια εναλλακτική λύση αντί του MRPT, στην οποία το θόλωμα εξετάζεται με μια ψηφιακή κάμερα υψηλής ταχύτητας. Για οθόνες που αποστέλλονται και πιστοποιούνται μέσω ClearMR με πιστοποίηση VESA, μπορείτε να είστε σίγουροι ότι θα έχετε μια ακριβή αξιολόγηση της ποιότητας θολώματος της οθόνης. Κάθε πιστοποίηση ορίζεται μέσω ενός εύρους CMR, με υψηλότερο επίπεδο το VESA ClearMR 9000. Η συγκεκριμένη οθόνη διαθέτει πιστοποίηση ClearMR 9000, μία από

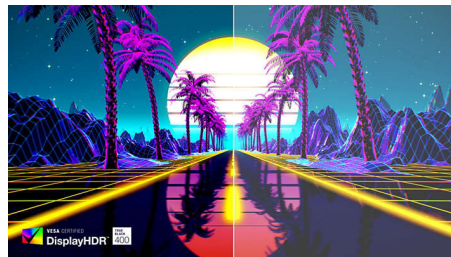
τις υψηλότερες της αγοράς στην ποιότητα εικόνας, κάτι που σημαίνει συνολικά λιγότερο θόλωμα.

Καμπυλωτή σχεδίαση οθόνης



Οι οθόνες με καμπυλωτή σχεδίαση προσφέρουν μοναδική εμπειρία χρήστη. Η καμπυλωτή οθόνη προσφέρει ευχάριστα και διακριτικά εφέ που σας καθηλώνουν και τραβούν την προσοχή σας στο κέντρο της οθόνης.

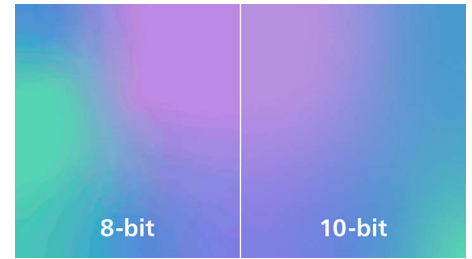
DisplayHDR™ True Black 400



Αυτή η οθόνη Philips διαθέτει πιστοποίηση VESA DisplayHDR™ True Black 400. Εξασφαλίζει εκπληκτικά λεπτομερή ακρίβεια στις σκιάσεις, με βαθύτερες μαύρες αποχρώσεις, για μια εντυπωσιακή οπτική εμπειρία σε σύγκριση με τις συμβατικές οθόνες με την ίδια κορυφαία φωτεινότητα. Αυτή η οθόνη της Philips διαθέτει αρκετές λειτουργίες HDR, καθεμία από τις οποίες έχει βελτιστοποιηθεί για διάφορα σενάρια χρήσης: Παιχνίδι HDR, Ταινία HDR, Φωτογραφία HDR και πιστοποίηση VESA DisplayHDR.

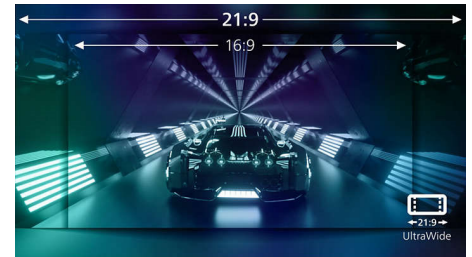
34M2C8600/00

Βάθος χρώματος True 10-bit



Με αυτήν την έγχρωμη οθόνη True 10-bit της Philips, μπορείτε να βλέπετε επαγγελματικά αποτελέσματα με εξαιρετική ακρίβεια χρωμάτων, που πληρούν τα επαγγελματικά πρότυπα. Σε σύγκριση με τις συμβατικές έγχρωμες οθόνες 8 bit, αυτή η οθόνη της Philips εξασφαλίζει πιο φυσική μετάβαση μεταξύ των αποχρώσεων για πιο ομαλές διαβαθμίσεις.

Εικόνες UltraWide CrystalClear



Αυτές οι οθόνες της Philips αποδίδουν εικόνες ανάλυσης CrystalClear, UltraWide Quad HD 3440 x 1440 pixel. Αξιοποιώντας τα πάνελ υψηλής απόδοσης με πλήθος pixel υψηλής πυκνότητας, ευρείες γωνίες προβολής 178/178, αυτές οι νέες οθόνες θα ζωντανέψουν τις εικόνες και τα γραφικά σας. Το φορμά UltraWide 21:9 επιτρέπει μεγαλύτερη παραγωγικότητα με περισσότερο χώρο για συγκρίσεις σε παράθεση και δυνατότητα προβολής περισσότερων στηλών υπολογιστικών φύλλων. Είτε χρειάζεστε λεπτομερείς πληροφορίες για επαγγελματικές λύσεις CAD-CAM, είτε εργάζεστε με τεράστια υπολογιστικά φύλλα, οι οθόνες της Philips προσφέρουν πεντακάθαρους εικόνες CrystalClear.

QD OLED

VESA CERTIFIED
ClearMR 9000

AMD
FreeSync
Premium Pro

Ultra Wide Color

Flicker-free

LowBlue Mode

MultiClient
Integrated KVM

21:9
Curved
Ultrawide

WQHD

Προδιαγραφές

Συνδεσιμότητα

- Είσοδος σήματος: HDMI 2.0 x 2, DisplayPort 1.4 x 1, USB-C x 1 (εναλλακτική λειτουργία DisplayPort, βίντεο, παροχή δεδομένων και ρεύματος)
- Είσοδος συγχρονισμού: Ξεχωριστός συγχρονισμός
- Ήχος (είσοδος/έξοδος): Έξοδος ήχου
- HDCP: HDCP 1.4 (HDMI/DisplayPort/USB-C), HDCP 2.2 (HDMI/DisplayPort/USB-C), HDCP 2.3 (HDMI/DisplayPort/USB-C)
- Διανομέας USB: USB 3.2 Gen 1/5 Gbps, USB-B ανάτη x 1, USB-A κατάντη x 4 (με 1 γρήγορη φόρτιση B.C 1.2)

Εικόνα/Οθόνη

- Μέγεθος Πίνακα: 34" / 86,36 εκ.
- Αναλογία Εικόνας: 21:9
- Τύπος Οθόνης Μόνιτορ: QD OLED
- Βήμα εικονοστοιχείων: 0,2315 x 0,2315 χιλ.
- Φωτεινότητα: SDR: 250 (APL 100%) nit, HDR: 450 (APL 10%) nit, HDR E/P: 1000 (APL 3%) nit
- Χρώματα οθόνης: Υποστήριξη χρωμάτων: 1,07 δισεκατομμύρια χρώματα (10 bit)
- Χρωματικό φάσμα (τυπικό): NTSC 121,3%*, sRGB 148,8%*, Adobe RGB 97,8%*
- Χρωματικό φάσμα (ελάχ.): DCI-P3: 99,3%*
- Λόγος αντίθεσης (τυπικός): 1.000.000:1
- SmartContrast: Mega Infinity DCR
- Χρόνος απόκρισης (τυπικός): 0,03 ms (γκρι σε γκρι)*
- Γωνία προβολής: 178° (H) / 178° (V), @ C/R > 10000
- Βελτίωση εικόνας: Λειτουργία SmartImage Game
- Μέγιστη ανάλυση: HDMI: 3440 x 1440 @ 100 Hz, DP/USB-C: 3440 x 1440 @ 175 Hz
- Πραγματική περιοχή προβολής: 800,1 (O) x 337,1 (K) – σε καμπυλότητα 1800R*
- Συχνότητα σάρωσης: HDMI: 30 - 160 kHz (H) / 48 - 100 Hz (V), DP/USB-C: 30 - 255 kHz (H) / 48 - 175 Hz (V)

- sRGB
- Delta E: ≤ 2 (sRGB)
- Χωρίς τρεμόπαιγμα
- Πυκνότητα pixel: 109,68 PPI
- Λειτουργία LowBlue
- Περιβλήμα οθόνης: Αντιανακλαστική, 2H
- Χαμηλή καθυστέρηση εισόδου
- EasyRead
- Συγχρονισμός με δυνατότητα προσαρμογής
- HDR: Με πιστοποίηση DisplayHDR True Black 400
- Ambiglow: 4 πλευρών
- Μορφή pixel: RGB Q-Stripe*

Παροχή ρεύματος

- Μέγ. παροχή ρεύματος: USB-C: έως 90 W (5 V/3 A, 7 V/3 A, 9 V/3 A, 10 V/3 A, 12 V/3 A, 15 V/3 A, 20 V/4,5A)
- Έκδοση: USB PD έκδοση 3.0

Πρακτικότητα

- Ενσωματωμένα ηχεία: 5 W x 2, DTS
- Συμβατότητα με λειτουργία Τοποθέτησης-και-Άμεσης-Λειτουργίας (Plug & Play): DDC/CI, Mac OS X, sRGB, Windows 11 / 10 / 8.1 / 8 / 7
- Ευκολία χρήσης: Ενεργοποίηση/ Απενεργοποίηση, Μενού/OK, Είσοδος/επάνω, Ρυθμίσεις παιχνιδιού/Κάτω, Παιχνίδι SmartImage/Πίσω
- Γλώσσες εμφάνισης στην οθόνη: Πορτογαλικά Βραζιλίας, Τσεχικά, Ολλανδικά, Αγγλικά, Φινλανδικά, Γαλλικά, Γερμανικά, Ελληνικά, Ουγγρικά, Ιταλικά, Ιαπωνικά, Κορεατικά, Πολωνικά, Πορτογαλικά, Ρωσικά, Ισπανικά, Απλοποιημένα κινέζικα, Σουηδικά, Τουρκικά, Παραδοσιακά Κινέζικα, Ουκρανικά
- Άλλη ευκολία: Κλειδαριά Kensington, Στήριγμα VESA (100x100 χιλ.), Βραχίονας VESA
- MultiView: Λειτουργία PIP/PBP, 2x συσκευές
- KVM
- Low Blue Light: Συμμόρφωση Low Blue Light

Βάση

- Ρύθμιση ύψους: 150 μμ
- Περιστρεφόμενο: -/+ 20 μοίρες
- Κλίση: -5/20 μοίρες

Ρεύμα

- Τροφοδοσία ρεύματος: Εσωτερική, 100-240VAC, 50-60Hz
- Λειτουργία απενεργοποίησης: 0,3 W (τυπ.)
- Λειτουργία ενεργοποίησης: 113,6 W (τυπ.)
- Λειτουργία αναμονής: 0,5 W (τυπ.)
- Ένδειξη LED λειτουργίας: Λειτουργία - Λευκή, Λειτουργία αναμονής- Λευκή (αναβοσβήνει)
- Σήμα ενεργειακής κλάσης: G

Διαστάσεις

- Συσκευασία σε χιλ. (ΠxΥxΒ): 930 x 525 x 282 μμ
- Προϊόν χωρίς βάση (χιλ.): 813 x 367 x 135 μμ
- Προϊόν με βάση (μέγιστο ύψος): 813 x 553 x 295 μμ

Βάρος

- Προϊόν με συσκευασία (κιλά): 12,49 κ.
- Προϊόν με βάση (κιλά): 8,70 κ.
- Προϊόν χωρίς βάση (κιλά): 6,80 κ.

Συνθήκες λειτουργίας

- Υψόμετρο: Λειτουργία: +3.658 μέτρα (12.000 πόδια), εκτός λειτουργίας: +12.192 μέτρα (40.000 πόδια)
- Έυρος θερμοκρασίας (λειτουργία): 0°C έως 40 °C
- MTBF: 30.000 ώρα(ες)
- Σχετική υγρασία: 20%-80 %
- Έυρος θερμοκρασίας (αποθήκευση): -20°C έως 60 °C

Βιωσιμότητα

- Περιβάλλοντος και ενέργειας: RoHS
- Ανακυκλώσιμο υλικό συσκευασίας: 100 %
- Συγκεκριμένες ουσίες: Χωρίς υδράργυρο,

Προδιαγραφές

Περιβλημα χωρίς PVC / BFR

Συμμόρφωση και πρότυπα

- Εγκρίσεις Εποπτικών Αρχών: CB, Σήμανση CE, FCC Κλάση B, ICES-003, CU-EAC, Οδηγία RoHS για την Ευρασιατική Οικονομική Ένωση, TUV/ISO 9241-307, TUV-BAUART, cETLus

Περιβλημα

- Χρώμα: Λευκό
- Φινιρίσμα: Ανάγλυφο

Περιεχόμενα συσκευασίας

- Καλώδια: Καλώδιο HDMI, καλώδιο DisplayPort, καλώδιο USB ανάντη, καλώδιο USB-C σε USB-C, καλώδιο τροφοδοσίας, βραχίονας VESA
- Οθόνη με βάση
- Τεκμηρίωση για το χρήστη

Ημερομηνία έκδοσης
2024-04-26

Έκδοση: 6.2.1

EAN: 87 12581 79868 0

© 2024 Koninklijke Philips N.V.
Με την επιφύλαξη παντός δικαιώματος.

Οι προδιαγραφές ενδέχεται να αλλάξουν χωρίς προειδοποίηση. Τα εμπορικά σήματα ανήκουν στην Koninklijke Philips N.V. ή στους αντίστοιχους ιδιοκτήτες.

www.philips.com

- * Ακτίνα του τόξου της καμπυλότητας οθόνης σε χιλ.
- * Ενεργά pixel: 3440 (O) x 1440 (K). Αριθμός συνολικών pixel: 3456 (O) x 1456 (K), 8 επιπλέον pixel σε κάθε πλευρά, χώρος που προορίζεται για μετατόπιση pixel.
- * Τιμή χρόνου απόκρισης ίση με SmartResponse. Το μοτίβο μέτρησης είναι 1 οριζόντια γραμμή.
- * Για βέλτιστη απόδοση εξόδου, να βεβαιωθείτε πάντα ότι η κάρτα γραφικών σας μπορεί να επιτύχει τη μέγιστη ανάλυση και το μέγιστο ρυθμό ανανέωσης αυτής της οθόνης Philips.
- * DCI-P3 Κάλυψη βάσει CIE1976
- * Περιοχή NTSC βάσει CIE1976
- * Περιοχή sRGB βάσει CIE1931
- * Adobe RGB Κάλυψη βάσει CIE1976
- * Για τη λειτουργία τροφοδοσίας και φόρτισης USB-C, το notebook/η συσκευή πρέπει να υποστηρίζει τις προδιαγραφές του Power Delivery του προτύπου USB-C. Ελέγξτε το εγχειρίδιο χρήσης ή απευθυνθείτε στον κατασκευαστή του δικού σας notebook για περισσότερες λεπτομέρειες.
- * Για μετάδοση βίντεο μέσω USB-C, το notebook/η συσκευή σας πρέπει να υποστηρίζει τη λειτουργία USB-C DP Alt
- * Ο λόγος του φωτός εκπομπής στο φάσμα 415 - 455 nm προς την εκπομπή στο φάσμα 400 - 500 nm πρέπει να είναι μικρότερος από 50%.
- * Η οθόνη μπορεί να διαφέρει από τις επιλεγμένες εικόνες.