



Philips Monitor  
LCD-Monitor mit  
Ambiglow

### Momentum

68,6 cm (27")  
3.840 x 2.160 (4K UHD)



278M1R

## Gaming mit neuen Maßstäben

Steigern Sie Ihr Gaming-Erlebnis mit einem Momentum 4K UHD Gaming-Monitor und Ambiglow. Geringe Eingangsverzögerung für reibungsloses Gaming. HDR sorgt für eine gestochen scharfe und lebendige Bildqualität, damit sich der Moment echt anfühlt.

### Auf Gaming ausgerichtete Funktionen

- Geringere Ermüdung der Augen dank FlickerFree Technologie
- SmartImage Spielmodus, für Spieler optimiert
- Neigungs-, Dreh-, und Höhenverstellung für eine optimale Sicht
- Schnelle Reaktionszeit von 1 ms (MPRT) für gestochen scharfe Bilder und flüssiges Gameplay
- Störungsfreies Spielerlebnis dank AMD FreeSync™ Technologie
- Geringe Eingangsverzögerung reduziert die Zeitverzögerung zwischen Geräten und Monitor

### Ein Erlebnis für die Sinne

- Ambiglow verstärkt Ihr 3D-Erlebnis mit einem Lichteffekt
- Verbesserte Audiowiedergabe mit DTS Sound™

### Eine neue Dimension des Sehens

- UltraClear 4K UHD-Auflösung (3.840 x 2.160) für Präzision
- SmartImage HDR ermöglicht eine optimale Wiedergabe von HDR-Inhalten

# PHILIPS

LCD-Monitor mit Ambiglow  
Momentum 68,6 cm (27"), 3.840 x 2.160 (4K UHD)

278M1R/01

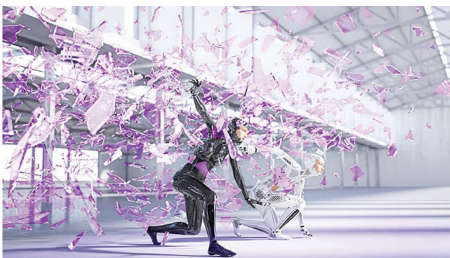
# Besonderheiten

## Ambiglow-Technologie



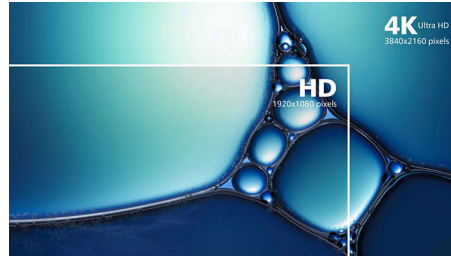
Ambiglow fügt Ihrem Fernseherlebnis eine neue Dimension hinzu. Die innovative Ambiglow-Technologie vergrößert den Bildschirminhalt durch einen Lichteffect vom Monitor. Der schnelle Prozessor analysiert den Bildinhalt und passt kontinuierlich Farbe und Helligkeit des ausgestrahlten Lichts an den Bildinhalt an. Philips Ambiglow ist besonders für Filme, Sportsendungen oder Spiele geeignet und bietet Ihnen ein einmaliges und beeindruckendes Fernseherlebnis.

## DTS Sound™



DTS Sound ist eine Audio-Verarbeitungslösung zur Optimierung der Wiedergabe von Musik, Filmen, gestreamten Inhalten und Spielen auf dem PC, unabhängig vom jeweiligen Formfaktor. DTS Sound ermöglicht ein unvergessliches Virtual Surround Sound-Erlebnis mit satten Bässen, Dialogverbesserung und maximaler Lautstärke ohne Schneiden oder Verzerrungen.

## UltraClear 4K UHD-Auflösung



Diese Philips Monitore verwenden Hochleistungsanzeigen für eine kristallklare Auflösung mit 4K UHD (3.840 x 2.160). Egal ob Sie hohe Ansprüche an detaillierte Daten für professionelle CAD-Lösungen stellen, 3D-Grafiken verwenden oder mit riesigen Tabellenkalkulationen arbeiten, mit Philips Monitoren werden Ihre Bilder und Grafiken zum Leben erweckt.

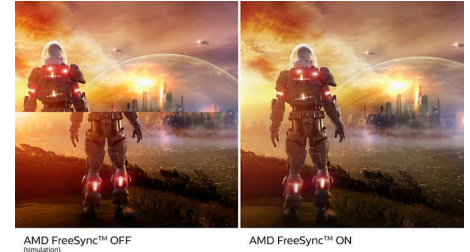
## SmartImage HDR



Wählen Sie einen der SmartImage HDR-Modi, der Ihren Bedürfnissen am besten entspricht. HDR Game: Optimieren Sie die Wiedergabe von Videospielen. Mit hellerem Weiß und tieferem Schwarz ist die Gaming-Szene lebhaft und zeigt mehr Details, sodass Gegner, die sich in der dunklen Ecke und im Schatten verstecken, leicht zu erkennen sind. HDR Movie: Ideal für die Wiedergabe von HDR-Filmen. Genießen Sie einen verbesserten Kontrast sowie eine verbesserte Helligkeit für ein realistischeres Fernseherlebnis. HDR Photo: Erleben Sie bessere rote, grüne und blaue Farben für lebendige Bilder. DisplayHDR:

VESA DisplayHDR-zertifiziert\*. Persönlich: Passen Sie die Einstellungen im Bildmenü an. \* Siehe Spezifikationen für HDR-Stufe.

## Störungsfreies Gaming



Beim Gaming sollte man sich nicht zwischen abgehackter Spielwiedergabe oder gestörten Frames entscheiden müssen. Dank des neuen Philips Monitors gehören diese Probleme der Vergangenheit an. Erhalten Sie dank AMD FreeSync™ Technologie flüssige, störungsfreie Leistung bei jeder Bildrate, schnelle Bildschirmaktualisierung ohne Unterbrechungen sowie eine extrem kurze Reaktionszeit.

## Schnelle Reaktionszeit von 1 ms (MPRT)



MPRT (Motion Picture Response Time) ist eine intuitivere Methode, um die Reaktionszeit zu beschreiben. Sie bezieht sich direkt auf die Dauer von verschwommenem Rauschen bis hin zu klaren und scharfen Bildern. Der Philips Gaming-Monitor mit 1 ms MPRT beseitigt effektiv verschwommene Bilder und Bewegungsunschärfen und bietet eine schärfere und präzise Darstellung für ein besseres Gaming-Erlebnis. Die beste Wahl für spannende Spiele, die zu Ruckeln neigen.



# Daten

## Anschlüsse

- Signal-Eingang: HDMI 2.0 x 2, DisplayPort-Anschluss x 1
- Synchronisationseingang: Separate Synchronisation
- Audio-Ein-/Ausgang: Kopfhörerausgang
- USB:: 1 x USB-B (Upstream), 4 x USB 3.2 (Downstream mit 2x Schnellaufladungs-BC 1.2)

## Bild/Anzeige

- Größe des Displays: 68,6 cm (27")
- Seitenverhältnis: 16:9
- LCD-Displaytyp: IPS-Technologie
- Art der Hintergrundbeleuchtung: W-LED-System
- Pixelgröße: 0,1554 x 0,1554 mm
- Helligkeit: 350 cd/m<sup>2</sup>
- Display-Farben: 1,07 Milliarden (8 Bit + FRC)
- Farbspektrum (Standard): NTSC 91 %\*, sRGB 105 %\*, Adobe RGB 89 %\*
- Kontrastverhältnis (Standard): 1.000:1
- SmartContrast: Mega Infinity DCR
- Reaktionszeit (Standard): 4 ms (Grau zu Grau)\*
- Blickwinkel: 178 ° (H)/178 ° (V), bei C/R &gt; 10
- Bildoptimierung: SmartImage Spiel
- Maximale Auflösung: 3840 x 2160 bei 60 Hz\*
- Effektive Bildfläche: 596,736 x 335,664 (H x V)
- Abtastfrequenz: 30 bis 140 kHz (H)/23 bis 75 Hz (V)
- sRGB
- Delta E: &lt; 2 (für sRGB)
- Flimmerfrei
- Pixeldichte: 163 PPI
- LowBlue Modus
- Bildschirmbeschichtung: Blendfrei, 3 H, Glanzschleier 25 %
- SmartUniformity: 93 bis 105 %
- MPRT: 1 ms\*
- Geringe Eingangsverzögerung
- AMD FreeSync™ Technologie
- HDR: HDR-fähig
- Ambiglow: 4-seitig

## Komfort

- Integrierte Lautsprecher: 2 x 5 W, DTS Sound
- Plug & Play-Kompatibilität: DDC/CI, Mac OS X, sRGB, Windows 10/8.1/8/7
- Benutzerkomfort: Ein-/Ausschalter, Menü/OK, Eingang/Plus, Spieleinstellungen/Nach unten, SmartImage Spiel/Zurück
- OSD-Sprachen (Bildschirmanzeige): Portugiesisch (Brasilien), Tschechisch, Niederländisch, Englisch, Suomi, Französisch, Deutsch, Griechisch, Ungarisch, Italienisch, Japanisch, Koreanisch, Polnisch, Portugiesisch, Russisch, Spanisch, Chinesisch, Schwedisch, Türkisch, Chinesisch (traditionell), Ukrainisch
- Weiterer Komfort: Kensington-Sicherung, VESA-Halterung (100 x 100 mm)

## Stativ

- Höhenverstellung: 130 mm
- Drehgelenk: -/+ 33 Grad
- Neigefunktion: -5/20 Grad

## Leistung

- Stromversorgung: Extern, 100 bis 240 V AC, 50 bis 60 Hz
- Ausgeschaltet: &lt; 0,3 W (Standard)
- Eingeschaltet: 35,1 W (norm.)
- Stand-by-Modus: &lt; 0,5 W (norm.)
- Leistungs-LED-Anzeige: Betrieb – Weiß, Stand-by-Modus – Weiß (blinkend)
- Energieeffizienzklasse: G

## Abmessungen

- Verpackung in mm (B x H x T): 730 x 475 x 224 mm
- Produkt ohne Standfuß (in mm): 614 x 370 x 75 mm
- Produkt mit Standfuß (max. Höhe): 614 x 567 x 251 mm

## Gewicht

- Produkt mit Verpackung (in kg): 9,22 kg
- Produkt mit Standfuß (in kg): 6,74 kg
- Produkt ohne Standfuß (in kg): 4,53 kg

## Betriebsbedingungen

- Höhenlage: Betrieb: 3.658 m, außer Betrieb: 12.192 m
- Temperaturbereich (in Betrieb): 0 °C bis 40 °C °C
- MTBF: 50.000 Stunden (ohne Hintergrundbeleuchtung) Stunde(n)
- Relative Luftfeuchtigkeit: 20 bis 80 % %
- Temperaturbereich (außer Betrieb): -20 °C bis 60 °C °C

## Nachhaltigkeit

- Umweltschutz und Energie: RoHS
- Recyclebares Verpackungsmaterial: 100 %
- Bestimmte Substanzen: Frei von Quecksilber, Gehäuse ohne PVC und bromierte Flammschutzmittel

## Kompatibilität und Standards

- Behördliche Zulassung: CB, CE-Zeichen, TÜV/ISO9241-307, TÜV-BAUART, CU-EAC, UKRAINISCH, CCC, CEL, CECP

## Gehäuse

- Farbe: Schwarz
- Design: Strukturiert/Hochglanz

## Lieferumfang

- Kabel: DP-Kabel, HDMI-Kabel, USB-Upstream-Kabel, Netzkabel
- Monitor mit Standfuß
- Benutzerdokumentation

\* Die Wortmarke/das Warenzeichen "IPS" und ähnliche Patente auf Technologien sind Eigentum der jeweiligen Unternehmen.

\* Die maximale Auflösung funktioniert für den HDMI- oder DP-Eingang.

\* Stellen Sie für eine optimale Ausgangsleistung immer sicher, dass Ihre Grafikkarte die maximale Auflösung und Aktualisierungsrate dieses Philips Displays erreichen kann.

\* Reaktionszeitwert gleich SmartResponse

\* MPRT passt die Helligkeit für die Reduzierung von Unschärfe an, sodass die Helligkeit nicht manuell angepasst werden kann, wenn MPRT eingeschaltet ist. Um Bewegungsschärfe zu reduzieren, wird die LED-Hintergrundbeleuchtung synchron mit der Bildschirmaktualisierung angezeigt, was zu einer spürbaren Veränderung der Helligkeit führen kann.

\* MPRT ist ein für Spiele optimierter Modus. Die Aktivierung von MPRT kann zu einem auffälligen Flackern des Bildschirms führen. Es wird empfohlen, den Modus auszuschalten, wenn Sie die Spielfunktion nicht verwenden.

\* NTSC-Bereich basiert auf CIE1976

\* sRGB-Bereich basiert auf CIE1931

\* Adobe RGB-Abdeckung basierend auf CIE1976

\* 2020 Advanced Micro Devices, Inc. Alle Rechte vorbehalten. AMD, das AMD Arrow Logo, AMD FreeSync™ sowie jegliche Kombinationen davon sind Marken von Advanced Micro Devices, Inc. Andere in dieser Publikation veröffentlichten Produktnamen dienen lediglich zu Identifikationszwecken und sind möglicherweise Marken der jeweiligen Firmen.

\* Der Monitor kann von den Abbildungen abweichen.



Ausstellungsdatum  
2024-04-26

Version: 2.0.1

EAN: 87 12581 76673 3

© 2024 Koninklijke Philips N.V.  
Alle Rechte vorbehalten.

Technische Daten können ohne vorherige Ankündigung geändert werden. Die Marken sind Eigentum von Koninklijke Philips N.V. oder der jeweiligen Firmen.

[www.philips.com](http://www.philips.com)