



Philips Signage Solutions  
Pantalla LED

41"

LED Direct View



41BDL7324L

## Deja volar tu imaginación aún más

### Pantallas LED para cualquier forma y diseño

Sin límites. La serie L-Line 7000 de Philips es una solución de señalización LED que ofrece infinitas posibilidades de forma y tamaño. La vinculación perfecta y las diferentes opciones de tamaño permiten visualizaciones únicas en cualquier dimensión con resultados inmejorables.

#### Rendimiento a otro nivel

- Conexión de panel dinámico
- Calibración de fábrica
- Control activo de la salud de Philips

#### Posibilidades infinitas

- Disponibles en 3 tamaños
- Ahorro de energía dinámico
- Las esquinas biseladas opcionales permiten que las pantallas cuenten con un diseño curvo
- Conexión ideal para obtener imágenes perfectas

#### Panorama para impactar

- Revestimiento de protección e índice de protección
- Adopta cualquier forma, esquina en forma de L o curvatura
- Alto nivel de brillo: 1200 nits hasta un máximo de 1600

# PHILIPS

# Destacados

## Esquina en forma de L o curvatura

Los paneles LED de la serie L-Line 7000 de Philips poseen una altura de 25 cm y están disponibles en anchuras de 50 cm, 75 cm y 100 cm. Estas pantallas se pueden instalar en cualquier formato horizontal sin limitaciones de tamaño. También están disponibles con esquinas biseladas para lograr diseños curvados en formatos convexos y cóncavos.

## Control activo de la salud

Alcanza la perfección de forma precisa. El control activo de la salud hace que el mantenimiento sea rápido, sencillo y previsible al indicar cuál es el problema y dónde se ha producido. El uso de este software, que funciona en tiempo real conectado o no a la red, permite que la sustitución de la pieza en cuestión pueda realizarse de forma eficiente, un aspecto indispensable para los propietarios de pantallas en todo el mundo.

## Calibración de fábrica

Todos los paneles LED L-Line de Philips se calibran en nuestra fábrica a la perfección. Esto significa que no es necesario realizar calibraciones posteriores, lo que se traduce en instalaciones más rápidas. Los archivos de calibración y configuración están disponibles para garantizar un mantenimiento rápido.

## Conexión de panel dinámico

Combina paneles LED L-Line 7000 de Philips de distintos tamaños para formar una única

pantalla con las medidas y dimensiones que quieras. Las patillas de alineación flexibles y dinámicas garantizan un ajuste perfecto en todo momento, lo que proporciona una superficie de visualización uniforme y sin fisuras. Para mayor comodidad y eficiencia, cada panel LED cuenta con aberturas laterales que permiten conectar de forma versátil los cables de los paneles LED a cualquier conector de entrada externo. Las aberturas de la parte superior e inferior del panel LED también se pueden abrir en caso de que solo se pueda acceder a dichas partes.

## Esquinas biseladas opcionales

Crea pantallas sin bisel de cualquier forma, tamaño o resolución. El diseño modular de los paneles LED profesionales de Philips te permite adaptarte a cualquier espacio. Monta instalaciones amplias y envolventes o combina patrones intrigantes. Crea fácilmente pantallas que ofrezcan una mayor movilidad y dinamismo. Gracias a la nueva serie 7000 de Philips, resulta muy fácil crear pantallas curvadas uniformes.

## Imágenes perfectas

Tu pantalla LED profesional de Philips cuenta con cubiertas de cables integradas para organizar los cables de alimentación y datos. Además, los paneles de visualización se pueden conectar entre sí para compartir alimentación y datos. Así podrás disfrutar de un mayor nivel de organización y agilizar la instalación.

## Ahorro de energía dinámico

Los monitores LED profesionales de Philips utilizan LED de alto rendimiento y bajo consumo que se han probado de forma exhaustiva y son rentables. Además, gracias a su tecnología mejorada, la pantalla es capaz de ahorrar energía de manera dinámica.

## Índice de protección

El revestimiento conformado resistente al polvo, la suciedad, los hongos y la humedad protege este producto y facilita su mantenimiento. Cuenta con la clasificación IP30, que protege al dispositivo de cortocircuitos debido al polvo y la corrosión.

## Diseño ignífugo

Su diseño ignífugo ralentiza la propagación de las llamas en caso de incendio y ayuda a proteger la integridad estructural del panel LED. Ha sido probado y certificado con el estándar europeo B1 DIN4102, el estándar británico BS476-7 y el estándar norteamericano UL94.

## Soportes de montaje sencillo opcionales

Los exclusivos soportes de montaje permiten que la instalación sea aún más rápida y sencilla. Estos elementos opcionales están disponibles para la instalación de LED planos, curvas convexas (177,5, 175 o 172,5 grados) y esquinas en forma de L de 90 grados.

# Especificaciones

## Imagen/Pantalla

- Relación de aspecto: 4:1
- Uniformidad del brillo:  $\geq 97\%$
- Brillo después de la calibración: 900 nits
- Brillo antes de la calibración: 1200 nits
- Calibración (brillo/color): Compatible
- Rango de ajuste de temperatura de color: 4000 ~ 9500 K (mediante software)
- Temperatura de color predeterminada:  $6500 \pm 500$  K
- Relación de contraste (típica): 3500:1
- Ángulo de visión (horizontal): 160 grado
- Ángulo de visión (vertical): 160 grado
- Mejora de la imagen: Pantalla de amplia gama de colores
- Ubicación: Horizontal
- Frecuencia de fotogramas (Hz): 50 - 60
- Frecuencia de actualización (Hz): 2100~3900 (14 bits: 3900 Hz)
- Uso: Para interiores

## Comodidad

- Instalación simplificada: Pasadores guía, Ligera
- Bucle de alimentación: Para entornos de 230 V: 8 carcasa o menos; para entornos de 110 V: 4 carcasa o menos, 10 A como máximo
- Bucle de alimentación de señal: RJ45

## Potencia

- Voltaje de entrada: 100 ~ 240 V CA (50 y 60 Hz)
- Consumo de energía con la pantalla en negro (W):  $\leq 11$
- Consumo máximo de energía de CA (W):  $\leq 125$
- Consumo máximo de energía de BC (W):  $\leq 150$
- Consumo de energía típico (W):  $\leq 41,67$

## Condiciones de funcionamiento

- Rango de temperatura (funcionamiento): -20 ~ 45 °C
- Rango de temperaturas (almacenamiento): -20 ~ 50 °C
- Intervalo de humedad (en funcionamiento) [HR]: 10 ~ 80 %
- Intervalo de humedad (almacenamiento) [HR]: 10 ~ 85 %

## Carcasa

- Área de la carcasa (m<sup>2</sup>): 0,25
- Píxeles de la carcasa (puntos): 43,264
- Resolución de la carcasa (ancho x alto): 416 x 104
- Tamaño de la carcasa (mm): 1000 x 250 x 40
- Conector de datos: RJ45
- Conector de alimentación: Conector de 3 núcleos (C14 de entrada, C13 de salida)
- Cantidad de tarjeta receptora: 1 ud.
- Especificaciones de tarjeta receptora: A5S Plus
- Marca de tarjeta receptora: NovaStar
- Peso (kg): 5,91 ( $\pm 300$  g)
- Tamaño diagonal de la carcasa (pulgadas): 40,6"
- Material de la carcasa: Aluminio fundido
- Ángulo lateral (grados): 45

## Módulo

- Tipo de LED: SMD 1515 con cable de cobre
- Constitución de píxeles: 1R1G1B
- Vida útil de los LED (horas): 100 000 a la mitad del brillo
- Resolución del módulo (ancho x alto en píxeles): 104 x 104
- Punto de píxel (mm): 2,4
- Tamaño del módulo (An. x Al. en mm): 249,9\*249,9

## Accesorios

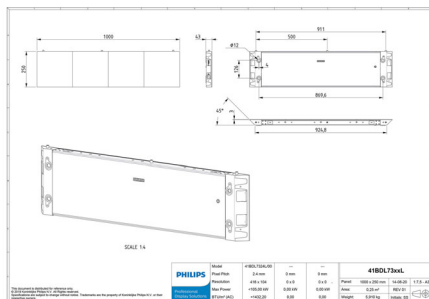
- Cable LAN (RJ45, CAT-5): 2 uds.
- Cable de alimentación: 2 uds.
- GIR: 1 ud.

## Varios

- Garantía: 2 años
- Aprobación de regulaciones: EN55032, EN55035, EN61000-3-2, EN61000-3-3, IEC/UL60950, IEC/UL62368, IEC62471, RoHS, FCC SDOC, sección 15, clase A
- Certificación de diseño ignífugo: BS 476-7:1997, UL94, DIN 4102-1
- Revestimiento de protección: placa del hub, módulo LED trasero

## Datos del embalaje

- Dimensiones del embalaje (mm): 1354 x 392 x 221
- Peso bruto (kg): 9,01



Fecha de emisión  
2024-04-29

Versión: 3.0.1

EAN: 87 12581 76995 6

© 2024 Koninklijke Philips N.V.  
Todos los derechos reservados.

Las especificaciones están sujetas a cambios sin previo aviso. Las marcas registradas son propiedad de Koninklijke Philips N.V. o de sus propietarios respectivos.

[www.philips.com](http://www.philips.com)