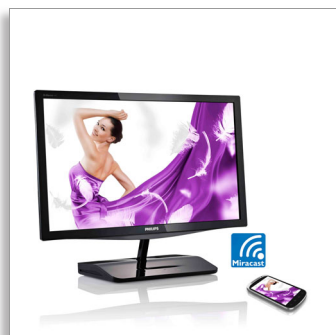




Philips Brilliance
LCD-monitor s
tehnologijo Miracast

Blade 2

23 palcev (58,4 cm)
1920x1080



239C4QHWAB

Enostavno delite zaslon

Tanjše in lažje pomeni večje in svetlejše

Novi Philipsov zaslon Blade 2 s tehnologijo Miracast vam omogoča brezžično predvajanje vsebin Full HD v manjši napravi na velikem zaslonu.

Izredna učinkovitost

- Tehnologija IPS LED za širok kot gledanja ter točno sliko in barve
- SmartImage: optimalni prikaz za uporabniku prijazno doživetje
- SmartKolor za bogato in živahno sliko
- Kontrast 20.000.000:1 (SmartContrast) za neverjetne podrobnosti črnih delov
- SmartTxt za optimirano branje

Oblika, ki dopolnjuje vsako notranjo opremo

- Elegantna, izjemno tanka zasnova sodobnega videza
- Vrhunska sijajna zasnova z izrazitimi značilnostmi

Razvedrilo s tehnologijama Miracast in MHL

- Napolnite svojo mobilno napravo med gledanjem filma
- Tehnologija MHL za uživanje mobilnih vsebin na velikem zaslonu
- Izbirni kabel MHL omogoča avdio predvajanje za visokoločljive videoe
- Miracast omogoča brezžično predvajanje vsebin Full HD

PHILIPS

Značilnosti

Tehnologija IPS

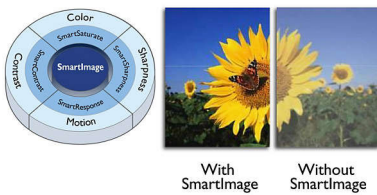


IPS

TN

Zasloni IPS uporabljajo tehnologijo za izjemno širok, 178-stopinjski kot gledanja, tako da je prikaz viden iz skoraj vseh kotov, tudi v načinu vrtenja za 90 stopinj! Za razliko od standardnih zaslonov TN so slike na zaslonih IPS neverjetno ostre in živih barv, zato so ti zasloni idealni ne samo za fotografije, filme in brskanje po spletu, temveč tudi za profesionalno uporabo, pri kateri so pomembne natančne barve in nespremenljiva svetlost.

SmartImage

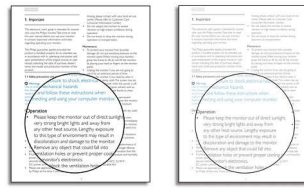


With SmartImage

Without SmartImage

SmartImage je ekskluzivna vodilna Philipsova tehnologija, ki analizira na zaslonu prikazano vsebino in zagotavlja optimalno kakovost prikaza. S tem uporabniku prijaznim vmesnikom lahko izberete različne načine, na primer delovni, slikovni, razvedrilni, varčevalni ali drug način, ki ustrezajo aplikaciji v uporabi. Glede na izbor tehnologija SmartImage dinamično izboljša kontrast, barvno nasičenost in ostrino slike ali videa za najkakovostnejši prikaz. Varčevalni način omogoča izjemno varčno porabo energije. Vse v realnem času in s pritiskom na en sam gumb!

SmartTxt



SmartTxt On

SmartTxt Off

SmartTxt je prefinjen algoritem, ki izboljša branje besedilnih aplikacij, kot so dokumenti PDF ali e-knjige, pri katerih se je ponavadi treba posebej zbrati in osredotočiti. Funkcija SmartTxt izboljša kontrast in mejno ostrino besedila za boljšo berljivost. Branje je optimirano tako, da prilagodi stopnjo sivin, izravnava belin, svetlost in kontrast.

SmartKolor



SmartKolor On

SmartKolor Off

SmartKolor je prefinjena tehnologija za izboljšanje barv, ki poveča barvni razpon zaslona. Ta funkcija s povečanjem ravni RGB zaslona zagotavlja bogato in živahno sliko za vrhunske fotografije in videoposnetke.

Tehnologija Miracast



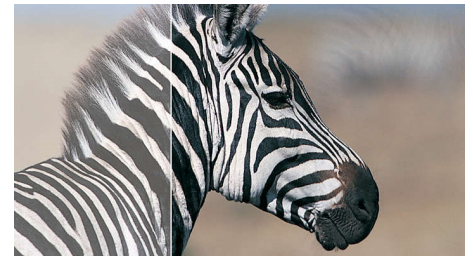
S tehnologijo Miracast lahko vsebine iz večine naprav Android® brezžično predvajate z monitorjem Philips v kakovosti Full HD s 5.1-kanalnim zvokom.

Tehnologija MHL



Mobilna visokoločljiva povezava (Mobile High Definition Link (MHL)) je mobilni avdio/video vmesnik za neposredno priključitev mobilnih telefonov in drugih prenosnih naprav na visokoločljive zaslone. Izbirni kabel MHL vam omogoča, da preprosto priključite vašo mobilno napravo, združljivo z MHL, na ta velik zaslon Philips MHL in gledate, kako vaši videi visoke ločljivosti oživijo s polnim digitalnim zvokom. Sedaj v prenosnih igraricah, fotografijah, filmih in drugih aplikacijah na velikem zaslonu ne boste samo uživali, ampak lahko istočasno polnite svojo mobilno napravo, da vam na sredini ne zmanjka energije.

Kontrast 20.000.000:1 (SmartContrast)



Želite imeti ploščati LCD-zaslon z najvišjim kontrastom in izjemno živo sliko? Philipsova napredna obdelava videa v kombinaciji z edinstvenim zatemnjevanjem in tehnologijo za izboljšavo osvetlitve ozadja omogoča prikaz neverjetno živahne slike. Tehnologija SmartContrast zagotavlja višji kontrast z odličnimi črnimi otenki in točnim prikazom temnih otenkov ter barv. Predvaja svetlo in realistično sliko z visokim kontrastom in živahnimi barvami.

Polni mobilno napravo

Napolnite svojo mobilno napravo med gledanjem filma



Specifikacije

Povezljivost

- Signalni vhod: MHL-HDMI (digitalen, HDCP), VGA (analogen)
- Sinhronizacijski vhod: Ločena sinhronizacija, Sinhronizacija zelene
- Avdio (vhod/izhod): Zvočni izhod HDMI

Slika/zaslon

- Velikost zaslona: 23 palcev/58,4 cm
- Razmerje stranic: 16 : 9
- Tip LCD-zaslona: IPS LCD
- Vrsta osvetlitve ozadja: Sistem W-LED
- Razmik med točkami: 0,265 x 0,265 mm
- Optimalna ločljivost: 1920 x 1080 pri 60 Hz
- Svetlost: 250 cd/m²
- Barve zaslona: 16,7 M
- Kontrastno razmerje (običajno): 1000:1
- SmartContrast: 20.000.000:1
- Kot gledanja: 178° (V)/178° (N), Pri C/R > 10
- Izboljšava slike: SmartImage
- Učinkovito vidno področje: 509,18 (V) x 286,41 (N)
- Frekvenca osveževanja: 30–83 kHz (vodoravno)/ 56–75 Hz (navpično)
- sRGB
- SmartResponse (običajno): 5 ms (med sivinskimi odtenki)

Priročnost

- Vgrajeni zvočniki: 3 W x 2
- Združljivost s Plug & Play: DDC/CI, Mac OS X, sRGB, Windows 7, Windows 8
- Priročna uporaba: Miracast, Meni, Turbo, Vklop/izklop napajanja, Vhod, SmartImage
- Jeziki prikaza na zaslonu: Brazilska portugalsčina, Češčina, Nizozemščina, Angleščina, Finščina, Francoščina, Nemščina, Grščina, Madžarščina, Italijanščina, Japonsščina, Korejščina, Poljščina, Portugalščina, Ruščina, Poenostavljena kitajščina, Španščina, Švedščina, Tradicionalna kitajščina, Turščina, Ukrajiniščina
- Druge prednosti: Ključavnica Kensington

Stojalo

- Nagib: -3/+15 stopinja

Moč

- Napajanje: Zunanji, 100–240 V AC, 50–60 Hz
- Izklopljeno: 0,3 W (običajno)
- Vključeno: 20,34 W (običajno) (preizkusni način EnergyStar 6.0)
- Stanje pripravljenosti: 0,5 W (tip.)
- LED-indikator napajanja: Delovanje – belo, Stanje pripravljenosti – belo (utrpa)

Dimenzije

- Izdelek s stojalom (mm): 550 x 421 x 194 mm
- Embalaža v mm (Š x V x G): 604 x 585 x 158 mm
- Izdelek brez stojala (mm): 550 x 339 x 34 mm

Teža

- Izdelek z embalažo (kg): 6,49 kg
- Izdelek s stojalom (kg): 4,15 kg

Delovni pogoji

- Nadmorska višina: Delovanje: +12.000 ft (3658 m), mirovanje: +40.000 ft (12.192 m)
- Temperaturni razpon (med delovanjem): 0 do 40 °C
- MTBF: 30.000 ur
- Relativna vlažnost: 20–80 %
- Temperat. razpon (shranjevanje): -20 do 60 °C

Trajnost

- Varovanje okolja in energija: EnergyStar 6.0, RoHS, Brez živega srebra
- Embalaža iz materialov, ki jih je mogoče reciklirati: 100 %

Skladnost in standardi

- Zakonska odobritev: BSMI, Oznaka CE, FCC razreda B, GOST, SASO, SEMKO, TUV/ISO 9241-307, OEEO, UL/cUL

Ohišje

- Površina: Sijajna barva
- Podstavek: Črna
- Sprednja plošča: Črna
- Hrbtni pokrov: Črna



Datum izdaje 2024-04-20

Različica: 2.0.1

EAN: 87 12581 70249 6

© 2024 Koninklijke Philips N.V.
Vse pravice pridržane.

Specifikacije se lahko spremenijo brez predhodnega obvestila. Blagovne znamke so v lasti podjetja Koninklijke Philips N.V. ali drugih lastnikov.

www.philips.com

* Ta zaslon Philips ima certifikat MHL. Če naprava MHL ni povezana ali ne deluje pravilno, preberite odgovore na pogosta vprašanja glede naprave MHL ali se obrnite na prodajalca. Politika proizvajalca naprave lahko predpisuje, da kupite njihov kabel ali adapter MHL, da bo naprava delovala pravilno.
* Varčevanje z energijo v stanju pripravljenosti/ob izklopu za ErP ne velja za funkcijo polnjenja MHL.
* Zahteva dodatno mobilno napravo s podporo za MHL in kabel MHL (ni priloženo). Združljivost preverite pri prodajalcu naprave MHL.
* Besedna oznaka/blagovna znamka "IPS" in povezani patenti za tehnologije so v lasti drugih lastnikov.
* Pametni odzivni čas je optimalna vrednost iz preizkusov GtG ali GtG (ČB).