



Philips Brilliance
Monitor LCD com
tecnologia SoftBlue

Linha P

22 (21,5"/54,6 cm diag.)
1920 x 1080 (Full HD)

221P6EPYEB

Desempenho brilhante a partir de todos os ângulos

com um ecrã IPS Full HD

Concebido para si, o novo monitor Brilliance da Philips está equipado com a nova tecnologia LED SoftBlue para fornecer imagens coloridas e brilhantes que não fadigam os olhos para uma produtividade máxima.

Desempenho brilhante

- Predefinições SmartImage para definições de imagem optimizadas simples
- Tecnologia IPS-ADS de visualização ampla para exatidão de imagens e cores

Concebido a pensar nas pessoas

- A SmartErgoBase permite ajustes ergonómicos confortáveis
- Menos cansaço ocular com tecnologia sem cintilação
- Tecnologia SoftBlue suave para os olhos e mantém a cor

Design ecológico sustentável

- PowerSensor economiza até 80% dos custos de energia
- LightSensor para a luminosidade perfeita com o mínimo de energia

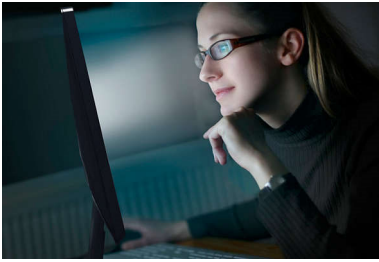
Fácil de experimentar

- Altifalantes estéreo incorporados para conteúdo multimédia
- Ligação DisplayPort para o máximo de recursos visuais
- Hub USB 3.0 para acesso cómodo e carregamento rápido

PHILIPS

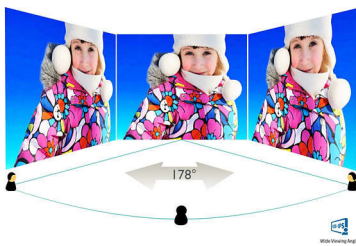
Destaques

Tecnologia SoftBlue



A tecnologia LED SoftBlue utiliza uma tecnologia inteligente para reduzir a luz azul de onda curta, que é prejudicial, sem afetar a cor ou imagem do ecrã. A organização internacional de teste TUV Rheinland certificou a tecnologia LED SoftBlue como capaz de reduzir a luz azul prejudicial.

Tecnologia IPS-ADS



Os ecrãs IPS-ADS utilizam uma tecnologia avançada que lhe proporciona ângulos de visualização extra amplos de 178/178 graus, o que permite ver o ecrã a partir de praticamente qualquer ângulo. Ao contrário dos painéis TN padrão, os ecrãs IPS-ADS fornecem-lhe imagens incrivelmente nítidas com cores vivas, sendo ideais para fotografias, filmes e navegação na Internet, mas também para aplicações profissionais, que exigem precisão das cores e luminosidade uniforme a todas as alturas.

SmartImage



SmartImage é uma tecnologia líder exclusiva da Philips que analisa o conteúdo apresentado no seu ecrã e lhe proporciona um desempenho de apresentação otimizado. Esta interface de fácil utilização permite-lhe seleccionar vários modos como Escritório, Fotografia, Filme, Jogo, Economia, etc., para adaptar a aplicação em utilização. Com base na selecção, a tecnologia SmartImage otimiza, de forma dinâmica, o contraste, a saturação da cor e a nitidez das imagens e vídeos para um desempenho de imagem excelente. A opção do modo Economia permite-lhe enormes poupanças de energia. Tudo em tempo real e através de um simples toque num botão!

Tecnologia sem cintilação



Devido à forma como o brilho é controlado nos ecrãs com retroiluminação LED, alguns utilizadores experienciam cintilação nos seus ecrãs, o que provoca cansaço ocular. A tecnologia sem cintilação da Philips aplica uma

nova solução para regular o brilho e reduzir a cintilação para uma visualização mais confortável.

SmartErgoBase



A SmartErgoBase é uma base para monitor que proporciona um grande conforto ergonómico de visualização e permite uma arrumação inteligente dos cabos. A fácil regulação da altura, orientação, inclinação e ângulo de rotação da base permite posicionar o monitor para o máximo de conforto, aliviando o esforço físico de um longo dia de trabalho. A arrumação inteligente dos cabos reduz a desordem de cabos e mantém a área de trabalho organizada e profissional.

Altifalantes estéreo incorporados



Um par de altifalantes estéreo de alta qualidade incorporado num dispositivo de visualização. Podem ser visíveis na projecção frontal ou invisíveis na projecção inferior, superior, posterior, etc., dependendo do modelo e do design.



Especificações

Conetividade

- Entrada de sinal: 1 DisplayPort, DVI-D (HDCP digital), VGA (analógico)
- USB: USB 3.0 x 4 (1 c/ carregamento rápido)*
- Entrada de sincronização: Sincronização separada, Sincronização no verde
- Áudio (entrada/saída): Entrada de áudio do PC, Saída de auscultador

2 colunas frequências médias e altas 10 W, subwoofer 30 W

- Tamanho do painel: 21,5 polegadas / 54,6 cm
- Rácio de visualização: 16:9
- Tipo de painel LCD: LCD IPS-ADS
- Tipo de retroiluminação: Sistema W-LED
- Espaçamento de píxeis: 0,248 x 0,248 mm
- Ótima resolução: 1920 x 1080 @ 60 Hz
- Brilho: 250 cd/m²
- Cores do ecrã: 16,7 milhões
- Rácio de contraste (típico): 1000:1
- SmartContrast: 20 000 000:1
- Tempo de resposta (típico): 14 ms
- Ângulo de visualização: 178° (H) / 178° (V), a C/R > 10
- Melhoramento de imagem: SmartImage
- Área de visualização efetiva: 476,6 (H) x 268,1 (V)
- Frequência de varrimento: 30 - 83 kHz (H) / 56 - 76 Hz (V)
- sRGB
- SmartResponse (típica): 5 ms (cinzento a cinzento)
- SoftBlue

Conveniência

- Colunas incorporadas: 2 W x 2
- Compatibilidade Plug & Play: DDC/CI, Mac OS X, sRGB, Windows 10/8.1/8/7
- Funcionalidades para o utilizador: SmartImage, Volume, PowerSensor, Menu, Ligar/desligar
- Idiomas do OSD: Português do Brasil, Checo, Holandês, Inglês, Finlandês, Francês, Alemão, Grego, Húngaro, Italiano, Japonês, Coreano, Polaco, Português, Russo, Chinês Simplificado, Espanhol, Sueco, Chinês Tradicional, Turco, Ucraniano
- Outras funcionalidades: Bloqueio Kensington, Suporte VESA (100x100 mm)

Suporte

- Regulação da altura: 130 mm
- Pivot: 90 graus
- Rotativo: -175/+175 graus
- Inclinação: -5/20 graus

Potência

- Modo ECO: 10,12 W (tip.)

- Alimentação elétrica: 100-240 V CA, 50-60 Hz, Incorporado
- Modo desligado: Zero watts com interruptor de CA
- Modo ligado: 13,84 W (típ.) (método de teste EnergyStar 6.0)
- Modo de espera: < 0,2 W (típ.)
- Indicador LED de energia: Funcionamento - branco, Modo de espera - branco (intermitente)

Dimensões

- Produto com suporte (mm): 511 x 488 x 257 mm
- Embalagem em mm (LxAxP): 565 x 493 x 184 mm
- Produto sem suporte (mm): 511 x 319 x 52 mm

Peso

- Produto com embalagem (kg): 7,94 kg
- Produto com suporte (kg): 5,60 kg
- Produto sem suporte (kg): 3,10 kg

Condições de funcionamento

- Altitude: Em funcionamento: 3658 m; desligado: 12 192 m.
- Limite de temperaturas (funcionamento): 0 °C a 40 °C °C
- Humidade relativa: 20%-80 %
- Limite de temperaturas (armazenamento): -20 °C a 60 °C °C
- MTBF (demonstrado): 70 000 horas (excluindo retroiluminação)

Sustentabilidade

- Ecologia e energia: PowerSensor, LightSensor, EnergyStar 6.0, Certificação TCO Edge, ROHS
- Plástico reciclado pós-consumo: 65%
- Embalagem em material reciclável: 100 %
- Substâncias específicas: Estrutura sem PVC/BFR, Sem mercúrio

Conformidade e normas

- Aprovações regulamentares: Marcação CE, FCC Classe B, SEMKO, cETLus, CU-EAC, TUV Ergo, TUV/GS, EPA, PSB, REEE, C-Tick, UCRANIANO, CECP, ICES-003, Cert. TUV - limitação de luz azul

Caixa

- Terminar: Texturizado
- Pé: Preto
- Moldura frontal: Preto
- Cobertura traseira: Preto

Conteúdo da embalagem

- Cabos: VGA, DVI, Display Port, áudio, alimentação
- Monitor com suporte
- Documentação do utilizador



Data de publicação
2024-04-03

Versão: 9.0.1

EAN: 87 12581 73448 0

© 2024 Koninklijke Philips N.V.
Todos os direitos reservados.

Todas as especificações estão sujeitas a alterações sem aviso prévio. As marcas comerciais são propriedade de Koninklijke Philips N.V. ou dos respectivos detentores.

www.philips.com

* O tempo de resposta inteligente é o valor ideal dos testes de GtG ou GtG (BW).