



Philips Gaming Monitor
4K HDR-skjerm med
Ambiglow

Momentum

32 (31,5" / 80 cm diag.)
3840 x 2160 (4K UHD)



326M6VJRMB

La deg rive med

Momentum 4K UHD-skjerm med Ambiglow gir et nytt nivå innen innlevelse. Rask action ser sømløs ut med Adaptive-synkronisering, samtidig som du får lite etterslep. DisplayHDR 600 gir en svært skarp og livaktig bildekvalitet som fanger deg inn i øyeblikket.

Funksjoner som er utformet med tanke på spillere

- Mindre slitsomt for øynene med flimringsfri teknologi
- LowBlue-modusen er behagelig for øynene
- Høydejustering for å få bedre ergonomisk komfort

Bygget for rask action

- Enkel, jevn action med adaptiv synkroniseringsteknologi
- Med lite etterslep reduseres tidsforsinkelsen mellom enheten og skjermen

Design som forbedrer sansene

- Ambiglow gir en mer intens underholdning med aura av lys
- Forbedret lyd med DTS Sound™

Strekk seeropplevelsen litt lenger

- UltraClear 4K UHD (3840 x 2160)-oppløsning for presisjon
- Ultra Wide-Color – et større fargespekter skaper et livligere bilde
- DisplayHDR 600 for fantastisk visuell belysning

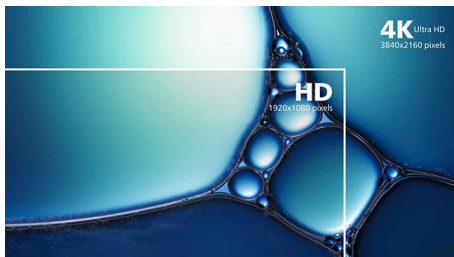
PHILIPS

4K HDR-skjerm med Ambiglow
Momentum 32 (31,5" / 80 cm diag.), 3840 x 2160 (4K UHD)

326M6VJRM/00

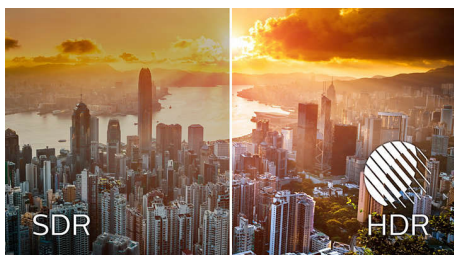
Høydepunkter

UltraClear 4K UHD-oppløsning



Disse skjermene fra Philips benytter seg av paneler med høy ytelse og leverer bilder i UltraClear, 4 K UHD-oppløsning (3840 x 2160 piksler). Enten du behøver svært detaljerte bilder til CAD-løsninger, bruker programmer med 3D-grafikk eller jobber med enorme regneark, vil skjermene fra Philips gi liv til bildene og grafikken din.

DisplayHDR 600



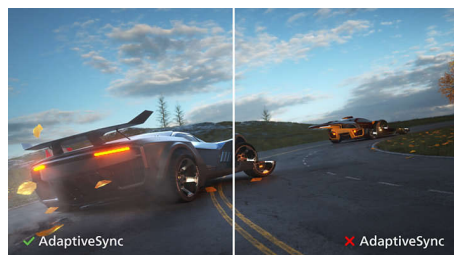
VESA-sertifiserte DisplayHDR 600 gir en helt ny visuell opplevelse. I motsetning til andre «HDR-kompatible» skjermer, produserer DisplayHDR 600 utrolig lysstyrke, kontrast og farger. Ved hjelp av lokal dimming og høy lysstyrke opptil 600 nits blir bildene levende med merkbare belysning med dypere, mer nyanserte svartoner. Den gjengir en fyldigere palett med nye farger, som gir en visuell opplevelse som engasjerer sansene dine.

Ultra Wide-Color-teknologi



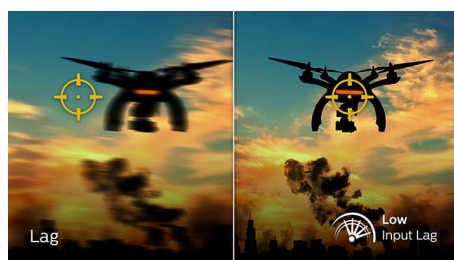
Ultra Wide-Color-teknologien gir et bredere fargespekter som skaper et klarere bilde. Ultra Wide-Color med bredere fargegamut produserer mer naturlige grønnfarger, livlige rødfarger og dypere blåfarger. Gi medieunderholdning, bilder og til og med produktivitet mer levende og klare farger med Ultra Wide-Color-teknologi.

Adaptiv synkroniseringsteknologi



Når du spiller, skal det ikke stå mellom hakkete spilling eller dårlig bildeoppløsning. Få jevn ytelse uten bildeartefakter ved så å si alle rammehastigheter med adaptiv synkroniseringsteknologi, rask oppdatering og superrask responstid.

Lite etterslep



Etterslepet er tiden som går fra du utfører noe på en tilkoblet enhet, til du ser resultatet på

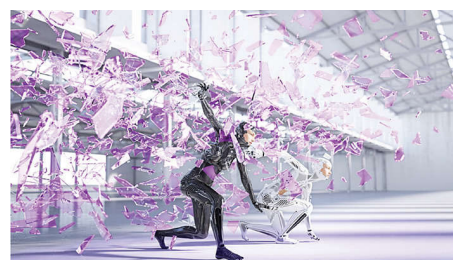
skjermen. Med lite etterslep reduseres tidsforsinkelsen som kan oppstå når du angir en kommando fra enheten til skjermen. Dette forbedrer opplevelsen av spill med plutselige bevegelser, spesielt for de som spiller raske og konkurransebaserte spill.

Ambiglow-teknologi



Ambiglow gir seeropplevelsen en ny dimensjon. Den nyskapende Ambiglow-teknologien forstørker skjermen automatisk ved å skape en omsluttende aura av lys. Den raske prosessoren analyserer innkommende bildeinnhold og tilpasser fargen og lysstyrken på lyset, slik at den stemmer overens med bildet. Brukervennlige alternativer gjør at du kan justere omgivelsene slik du vil ha dem. Philips Ambiglow, som passer spesielt for å se filmer og sport eller spille spill, gir deg en unik og altopplukende seeropplevelse.

DTS Sound™



DTS Sound er en lydbehandlingsløsning utformet for å optimalisere avspillingen av musikk, filmer, strømmet innhold og spill på PC-en, uansett formfaktor. DTS Sound gir en altopplukende Virtual Surround-lydopplevelse, komplett med fyldig bass og forbedret dialog samt høy lydstyrke uten klipping eller forvrengning.

4K
Ultra HD

VESA CERTIFIED
DisplayHDR 600

Ultra Wide Color

Adaptive-Sync

Low Input Lag

DTS
Sound

LowBlue Mode

Flicker-free

Height
Adjustment

Spesifikasjoner

Tilkoblingsmuligheter

- Signalinngang: HDMI 2.0 x 3, DisplayPort 1,4 x 1
- USB: USB 3.0 x 4 (2 m/hurtiglading)*
- Synk-inngang: Separat synk
- Lyd (inn/ut): PC-lyd inn, Hodetelefonutgang

Bilde/skjerm

- Skjermstørrelse: 31,5" / 80 cm
- Sideforhold: 16:9
- LCD-skjermtype: MVA
- Type bakgrunnsbelysning: W-LED-system
- Pikselavstand: 0,181 x 0,181 mm
- Optimal oppløsning: 3840 x 2160 ved 60 Hz
- Lysstyrke: 400 cd/m² (vanlig), 600 cd/m² (topp) nit
- Skjermfarger: Støtter 1,07 milliarder farger
- Fargegamut (typisk): NTSC 114%*, sRGB 135%*
- Fargegamut (min.): BT. 709-dekning: 100 %*, DCI-P3-dekning: 98,61 %*
- Kontrastforhold (typisk): 3000 : 1
- SmartContrast: 80000000 : 1
- Svartid (typisk): 4 ms (grå-til-grå)*
- Visningsvinkel: 178° (H) / 178° (V), @ C/R > 10
- Bildeforbedring: SmartImage-spill
- Effektivt visningsområde: 698,4 (H) x 392,85 (V)
- Skannefrekvens: 30–160 kHz (H) / 40–60 Hz (V)
- sRGB
- Uten flimring
- Pikseltetthet: 140 PPI
- LowBlue-modus
- Skjermbelegg: Antirefleksbelegg, 3H, Haze 25 %
- Lite etterslep
- Adaptiv synkronisering
- HDR: DisplayHDR 600-sertifisert
- Ambiglow

Praktisk

- Innebygde høyttalere: 5 W x 2 med DTS Sound
- Plug & Play-kompatibilitet: DDC/CI, Mac OS X, sRGB, Windows 10/8.1/8/7
- Brukerkomfort: Meny, Inngang, SmartImage-spill, Volum, Drift
- Skjermsspråk: Portugisisk (Brasil), Tsjekkisk, Nederlandsk, Engelsk, Finsk, Fransk, Tysk, Gresk, Ungarsk, Italiensk, Japansk, Polsk, Portugisisk, Russisk, Forenklet kinesisk, Spansk, Svensk, Tradisjonell kinesisk, Tyrkisk, Ukrainsk
- Andre praktiske funksjoner: Kensington-lås, VESA-montering (100 x 100 mm)
- Kontrollprogramvare: SmartControl
- MultiView: PIP/PBP-modus*, To enheter

Stativ

- Høydejustering: 110 millimeter
- Vippe: –5/20 grader

Drift

- Strømforsyning: Ekstern, 100–240 V AC, 50–60 Hz
- Av-modus: $\leq 0,3\text{ W}$ (typ.)
- På-modus: 40,57 W (typ.) (EnergyStar-testmetode)
- Standby-modus: $\leq 0,5\text{ W}$ (typ.)
- LED-indikator for strøm: Drift – hvit, Standby-modus – hvit (blinkende)
- Energimerkeklasse: G

Mål

- Produkt med stativ (mm): 728 x 604 x 206 millimeter
- Emballasje i mm (B x H x D): 822 x 580 x 394 millimeter
- Produkt uten stativ (mm): 728 x 432 x 58 millimeter

Vekt

- Produkt med emballasje (kg): 11,02 kg
- Produkt med stativ (kg): 7,21 kg
- Produkt uten stativ (kg): 5,45 kg

Miljøkrav ved bruk

- Høyde over havet: Bruk: +12 000 fot (3658 m), ikke-bruk: +40 000 fot (12 192 m)
- Temperaturområde (drift): 0 til 40 °C
- MTBF: 50 000 timer (unntatt bakbelysning) time(r)
- Relativ luftfuktighet: 20–80 %
- Temperaturområde (lagring): –20 til 60 °C

Bærekraftighet

- Miljøvennlighet og energiforbruk: RoHS, EnergyStar 7.0, TCO-sertifisert
- Resirkulerbar emballasje: 100 %
- Bestemte stoffer: Kvikksølvfri, Kabinett uten PVC/BFR

Samsvar og standarder

- Juridiske godkjenninger: CE-merket, CU-EAC, TUV/ISO9241-307, TUV-BAUART, cETLus, FCC klasse B

Kabinett

- Farge: Svart
- Fullfør: Glanset

Innholdet i esken:

- Ledninger: HDMI-kabel, DP-kabel, strømledning
- Skjerm med stativ
- Brukerdokumentasjon



Utgivelsesdato
2024-04-16

Versjon: 5.0.1

EAN: 87 12581 75754 0

© 2024 Koninklijke Philips N.V.
Alle rettigheter forbeholdt.

Spesifikasjonene kan endres uten varsel. Varemerker tilhører Koninklijke Philips N.V. eller deres respektive eiere.

www.philips.com

* Svartid som tilsvarer SmartResponse
* BT.709-/DCI-P3-dekning basert på CIE1976
* NTSC-område basert på CIE 1976
* sRGB-område basert på CIE 1931
* Hurtiglading samsvarer med USB-BC 1.2-standarden
* Skjermen kan se annerledes ut enn på aktuelle bilder.