



Philips Brilliance  
LCD монитор с  
технология SoftBlue

### P Line

22 (21,5"/54,6 см диаг.)  
1920 x 1080 (Full HD)

221P6EPYEB

## Възхитителна производителност от всеки ъгъл

с full HD IPS дисплей

Проектиран за вас, новият монитор Philips Brilliance разполага с нова технология на светодиода SoftBlue, за да предпазва очите ви и да осигурява искрящи цветни изображения и максимална продуктивност.

#### Великолепно възпроизвеждане

- SmartImage – фабрично зададени настройки за лесно оптимизиране на настройките на картината
- Технология IPS-ADS с широк ъгъл на гледане за точност на образа и цветовете

#### Създаден за хората

- SmartErgoBase за ергономично регулиране, с мисъл за хората
- По-малко умора на очите с технологията Flicker-Free
- Технологията SoftBlue щади очите и поддържа цвета

#### Устойчив екологичен дизайн

- PowerSensor спестява до 80% от разходите за електроенергия
- LightSensor за перфектна яркост с минимална енергия

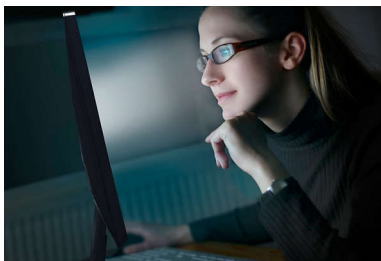
#### Лесна употреба

- Вградени стерео високоговорители за мултимедия
- DisplayPort връзка за максимални визуални ефекти
- USB 3.0 концентратор за удобен достъп и бързо зареждане

# PHILIPS

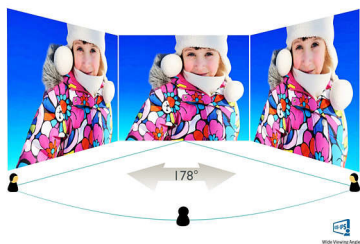
## Акценти

### Технология SoftBlue



Светодиодната технология SoftBlue използва смарт технология, за да намали вредната късовълнова синя светлина, без да засегне цвета или изображението на дисплея. Светодиодната технология SoftBlue е сертифицирана от международните тествачи организации TUV Rheinland за намаляване на вредната синя светлина.

### Технология IPS-ADS



Дисплеите с IPS-ADS използват авангардна технология, която ви дава изключително широките ъгли на гледане от 178/178 градуса, а това прави възможно дисплеят да се гледа от почти всеки ъгъл. За разлика от стандартните TN панели, IPS-ADS дисплеите ви дават забележително отчетливи образи с живи цветове, което ги прави идеални не само за снимки, филми и интернет, но и за професионални приложения, които изискват точност на цветовете и постоянна яркост по всяко време.

### SmartImage



SmartImage е изключителна върхова технология на Philips, която анализира показаното на екрана и ви дава оптимизирани показатели на дисплея. Този лесен за използване интерфейс ви позволява да избирате различни режими, каквито са "Офис", "Снимка", "Филм", "Игра", "Икономия" и др., съответно на използваното приложение. Въз основа на този избор SmartImage динамично оптимизира контраста, наситеността на цветовете и рязкостта на изображенията и видеото, за постигане на най-добри показатели на дисплея. Режимът "Икономия" ви предлага големи икономии на енергия. И всичко това в реално време, с натискането само на един бутон!

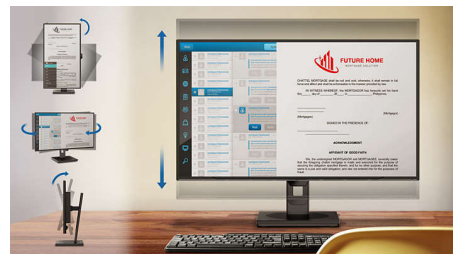
### Технология Flicker-Free



Поради начина, по който се управлява яркостта на екраните с LED подсветка, някои потребители забелязват премигване на екрана си, което причинява умора на очите. Технологията Flicker-Free от Philips

прилага ново решение, за да регулира яркостта и да намали премигването за по-комфортно гледане.

### SmartErgoBase



SmartErgoBase е основа за монитор, която осигурява ергономичен комфорт на дисплея и осигурява подредба на кабелите. Основата може да се върти около оста си, да се накланя и върти под различни ъгли, за да осигури максимален комфорт. Стойката с регулируема височина гарантира оптимално ниво на гледане, намалявайки физическото напрежение от дългия работен ден, докато подредбата на кабелите намалява безредицата и поддържа работното пространство чисто и професионално.

### Вградени стерео високоговорители



Чифт висококачествени източници на стерео звук, вградени в дисплея. Може да бъде с видимо насочване напред или невидимо насочване надолу, насочване нагоре, насочване назад и др., в зависимост от модела и дизайна.



# Спецификации

## Възможности за свързване

- Вход за сигнал: DisplayPort x 1, DVI-D (цифрово, HDCP), VGA (аналогов)
- USB: USB 3.0 x 4 (1 с бързо зареждане)\*
- Вход за синхросигнал: Отделна синхронизация, Синхронизация по зеленото
- Аудио (вход/изход): Звуков вход за PC, Изход за слушалки

## Картина/дисплей

- Размер на панела: 21,5 инча/54,6 см
- Съотношение на размерите на картината: 16:9
- Тип на LCD панела: IPS-ADS LCD
- Вид подсветка: Система W-LED
- Стъпка на пикселите: 0,248 x 0,248 мм
- Оптимална разделителна способност: 1920 x 1080 при 60 Hz
- Яркост: 250 cd/m<sup>2</sup>
- Цветове на дисплея: 16,7 млн.
- Съотношение на контраста (типично): 1000:1
- SmartContrast: 20 000 000:1
- Време на отговор (типично): 14 ms
- Зрителен ъгъл: 178° (хор.)/178° (верт.), при C/R &gt; 10
- Подобрение на картината: SmartImage
- Ефективна зона на гледане: 476,6 (хор.) x 268,1 (верт.)
- Честота на сканиране: 30 – 83 kHz (хор.)/56 – 76 Hz (верт.)
- sRGB
- SmartResponse (типично): 5 ms (от сиво до сиво)
- SoftBlue

## Удобство

- Вградени високоговорители: 2 W x 2
- Plug & Play съвместимост: DDC/CI, Mac OS X, sRGB, Windows 10/8.1/8/7
- Удобство за потребителя: SmartImage, Сила на звука, PowerSensor, Меню, Включване/изключване на захранването
- Езици на екранното меню: Португалски (Бразилия), Чешки, Холандски, Английски, Фински, Френски, Немски, Гръцки, Унгарски, Италиански, Японски, Корейски, Полски, Португалски, Руски, опростен китайски, Испански, Шведски, Традиционен китайски, Турски, украински
- Други удобства: ключалка "Кенсингтън", VESA монтиране (100 x 100 мм)

## Стойка

- Регулиране на височината: 130 мм
- Ос на въртене: 90 градуса
- Шарнирен: -175/+175 градуса
- Накланяне: -5/20 градуса

## Захранване

- ЕКО режим: 10,12 W (обикн.)
- Електрозахранване: 100 – 240 V променлив ток,

50 – 60 Hz, Вградено

- Режим изключено: Нула вата потребление на енергия с ключа за променливотоково захранване
- Режим включено: 13,84 W (обикн.) (метод на изпитване EnergyStar 6.0)
- Режим готовност: &lt; 0,2 W (обикновено)
- LED индикатор на захранването: Включено – бяло, Режим на готовност – Бяло (мигащо)

## Размери

- Изделие със стойка (мм): 511 x 488 x 257 мм
- Опаковка в мм (Ш x В x Д): 565 x 493 x 184 мм
- Изделие без стойка (мм): 511 x 319 x 52 мм

## Тегло

- Изделие с опаковка (кг): 7,94 кг
- Изделие със стойка (кг): 5,60 кг
- Изделие без стойка (кг): 3,10 кг

## Работни условия

- Надморска височина: Работа: +12 000 фута (3658 м), Неактивност: +40 000 фута (12 192 м)
- Температурен диапазон (работен): От 0°C до 40°C °C
- Относителна влажност: 20–80% %
- Температурен диапазон (съхранение): От -20 °C до 60 °C °C
- MTBF (демонстриран): 70 000 часа (изключена подсветка)

## Устойчивост

- Околна среда и енергия: PowerSensor, LightSensor, EnergyStar 6.0, Сертифицирано по TCO Edge, Директива RoHS
- Постпотребителски рециклирани пластмаси: 65%
- Рециклируеми материали на опаковката: 100 %
- Специфични субстанции: Корпус без PVC/BFR, Без живак

## Съответствие и стандарти

- Одобрения от регулаторните органи: CE маркировка, FCC Class B, SEMKO, cETLus, CU-EAC, TUV Ergo, TUV/GS, EPA, PSB, WEEE, C-Tick, УКРАИНСКИ, СЕСР, ICES-003, TUV серт. – премахване на синята светлина

## Корпус

- Покритие: Консистенция
- Основа: Черно
- Преден панел: Черно
- Заден капак: Черно

## Какво има в кутията?

- Кабели: VGA, DVI, Display port, аудио, захранващ
- Монитор със стойка: да
- Документация за потребителя: да



Дата на издаване  
2024-04-21

Версия: 9.0.1

EAN: 87 12581 73449 7

© 2024 Koninklijke Philips N.V.  
Всички права запазени.

Спецификациите могат да се променят без предупреждение. Търговските марки са собственост на Koninklijke Philips N.V. или на съответните си притежатели.

[www.philips.com](http://www.philips.com)

\* Интелигентното време за реакция е оптималната стойност от тестовете GtG (от сиво до сиво) или от GtG (BW) (от сиво до сиво) (ЧБ).