

Philips
LCD monitorius su „Ultra
Wide-Color“

„E Line“

24 (matomas 23,6" / 59,9 cm)
1920 x 1080 („Full HD“)

246E7QDAB



Ryškios, tikroviškos spalvos

ir elegantiškas dizainas

Šis puikus plačiakampis ekranas su „Ultra Wide-Color“ perteikia tikroviškas spalvas. Jo elegantiška konstrukcija bei lengva ir nauja išvaizda papuoš kiekvienus namus arba biurą.

Elegantiškas dizainas

- Elegantiškas, aptakus dizainas papildys jūsų namų interjerą
- Puikiai atrodanti blizgi apdaila papuoš jūsų namus
- „EasySelect“ meniu perjungimo mygtuku greitai pasieksite ekrano meniu

Nepriekaištinga vaizdo kokybė

- „SmartImage Lite“ nustatymai – lengvai naudokitės vaizdo nustatymais
- „SmartContrast“ – sodrios juodos spalvos lygio detalės
- 16:9 „Full HD“ ekranas – aiškūs ir detalūs vaizdai
- IPS LED plataus matymo kampo technologija tiksliai perteikia vaizdą ir spalvas
- Nemirgančio vaizdo technologija – mažiau pavargsta akys
- „Ultra Wide-Color“ platesnė spalvų gama ryškiam vaizdui

Išbandykite įspūdingą multimediją

- MHL technologija – galimybė mėgautis mobiliuoju turiniu dideliame ekrane
- Stereogarsiakalbiai, kad galėtumėte mėgautis multimedija

PHILIPS

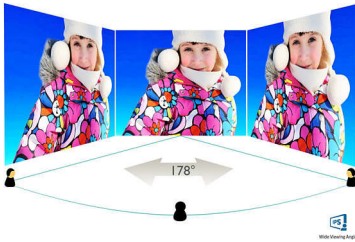
Ypatybės

„Ultra Wide-Color“ technologija



„Ultra Wide-Color“ technologija perteikia platesnį spalvų spektrą, kad vaizdas būtų dar geresnis. Dėl „Ultra Wide-Color“ platesnės „spalvų gamos“ žalios spalvos atrodo dar natūraliau, raudonos ryškiau, o mėlynos sodriau. Su „Ultra Wide-Color“ technologija medijos pramogoms, vaizdui ir net atvaizdavimui suteikite daugiau gyvų ir ryškių spalvų.

IPS technologija



IPS ekranuose panaudotos naujausios technologijos, kurios užtikrina itin plačius 178/178 laipsnių žiūrėjimo kampus, todėl į ekraną galima žiūrėti beveik bet koku kampu. Skirtingai nei standartiniai TN ekranai, IPS ekranai perteikia itin aiškų vaizdą su gyvomis spalvomis, todėl jie idealiai tinka ne tik nuotraukoms ir filmams žiūrėti ar po žiniatinklį naršyti, bet ir profesionalioms programoms, kurioms visada reikalingas spalvų tikslumas ir tinkamas šviesumas.

16:9 „Full HD“ ekranas



Vaizdo kokybė – svarus veiksnys. Įprastiniai ekranai užtikrina kokybę, bet jūs norite daugiau. Šiame ekrane atkuriamas patobulintas „Full HD“ 1920 x 1080 raiškos vaizdas. Ryškūs, detalūs „Full HD“ vaizdai ir didelis ryškumas – neįtikėtinas kontrastas ir natūralios spalvos padeda atkurti realistiškus vaizdus.

Nemirgančio vaizdo technologija



Dėl LED ekranų su foniniu apšvietimu ryškumo reguliavimo būdo kai kurie naudotojai pastebi mirgėjimą ekrane, kuris vargina akis. „Philips“ nemirgančio vaizdo technologija sureguliuoja ryškumą ir sumažina mirgėjimą taip, kad būtų patogų žiūrėti.

„SmartContrast“



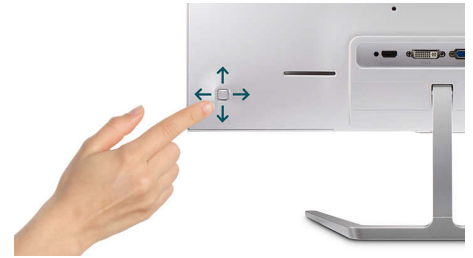
„SmartContrast“ yra „Philips“ technologija, analizuojanti jūsų rodomą turinį, automatiškai

koreguojanti spalvas ir kontroliuojanti foninio apšvietimo intensyvumą, – taip pagerinamas kontrastingumas, kad būtų geriausiai išgaunami tamsūs atspalviai žiūrint skaitmenines nuotraukas, filmus ar žaidžiant žaidimus. Kai pasirenkamas ekonomiškasis režimas, kontrastingumas ir foninis apšvietimas pritaikomas tinkamam kasdieniam darbui ir minimalioms energijos sąnaudoms.

„SmartImage Lite“

„SmartImage Lite“ yra išskirtinė, aukščiausios klasės „Philips“ technologija, kuri analizuoja ekrane rodomą turinį. Pagal jūsų pasirinktą scenarijų „SmartImage Lite“ technologija dinamiškai pagerina nuotraukų ir vaizdo įrašų kontrastingumą, spalvų sotį ir ryškumą sukurdamą išskirtines ekrano charakteristikas – ir visa tai realioju laiku, paspaudus vieną mygtuką.

„EasySelect“ meniu perjungimo mygtukas



Patogiai integruotu „EasySelect“ meniu perjungimo mygtuku galite greitai ir lengvai sureguliuoti monitoriaus nustatymus ekrano meniu.



Specifikacijos

Prijungimo galimybė

- Signalo įvestis: VGA (analoginis), DVI-D (skaitmeninis, HDCP), MHL-HDMI (skaitmeninis, HDCP)
- Synchronizavimo įvestis: Atskiras synchronizavimas, „Sync on Green“
- Garsas (įvestis / išvestis): Kompiuterio garso įvestis, Ausinių išvestis

Vaizdas / ekranas

- Skydelio dydis: 23,6 in / 59,9 cm
- Kraštinių santykis: 16:9
- Skystųjų kristalų monitoriaus (LCD) ekrano tipas: IPS technologija
- Fono apšvietimo tipas: W-LED sistema
- Pikselio dydis: 0,272 x 0,272 mm
- Optimali geba: 1920 x 1080, 60 Hz
- Ryškumas: 250 cd/m²
- Ekranas spalvos: 16,7 mln.
- Spalvų gama (tipinė): NTSC 101,4 % (CIE1976)*
- Kontrastingumo santykis (tipinis): 1000:1
- „SmartContrast“: 20 000 000:1
- Reakcijos laikas (tipinis): 5 ms (nuo pilkos iki pilkos)*
- Matymo kampas: 178° (H) / 178° (V), @ C/R &g; 10
- Vaizdo išryškėjimas: „SmartImage Lite“
- Veiksmingo matymo zona: 521,28 (H) x 293,22 (V)
- Dažnio nuskaitymas: 30–83 kHz (H) / 56–76 Hz (V)
- „sRGB“
- MHL: 1080P esant 30 Hz
- Be mirgėjimų

Patogumas

- Integruoti garsiakalbiai: 3 W x 2
- Paprasto diegimo suderinamumas: DDC/CI, „Mac OS X“, „sRGB“, „Windows“ 8.1 / 8 / 7
- Vartotojo patogumui: Įjungti / išjungti, Meniu, Garsumas (HDMI garso išvestis), Įvestis, „SmartImage Lite“
- OSD (pranešimų ekrane) kalbos: Brazilijos portugalų, čekų, olandų, anglų, suomių, prancūzų, vokiečių, graikų, vengrų, italų, japonų, korėjiečių, lenkų, portugalų, rusų, supaprastinta kinų, ispanų, švedų, tradicinė kinų, turkų, Ukrainiečių
- Kiti patogumai: „Kensington“ užraktas, VESA tvirtinimo įranga (100 x 100 mm)

Stovas

- Pakreipimas: -5/20 laipsniai

Maitinimas

- Maitinimo šaltinis: Išorinė, 100–240 V KS, 50–60 Hz
- Režimas „Įjungta“: 0,3 W (tip.)
- Režimas „Įjungta“: 14,47 W (tip.) („EnergyStar 7.0“ tikrinimo metodas)
- Budėjimo režimas: 0,5 W (tip.)
- Maitinimo LED indikatorius: Veikia – balta, Budėjimo režimas – balta (blyksi)

Matmenys

- Gaminys su stovu (mm): 539 x 419 x 179 mm
- Pakuotės matmenys milimetrais (P x A x G): 581 x 490 x 102 mm
- Gaminys be stovo (mm): 539 x 324 x 45 mm

Svoris

- Gaminio svoris su pakuote (kg): 5,13 kg
- Gaminio svoris su stovu (kg): 3,18 kg
- Gaminio svoris be stovo (kg): 2,61 kg

Eksploatavimo sąlygos

- Aukštis: Veikia: +12 000 ft (3658 m), neveikia: +40 000 ft (12192 m)
- Temperatūros diapazonas (darbinės): 0–40 °C °C
- MTBF: 50 000 (neskaitant foninio apšvietimo) val.
- Santykinė drėgmė: 20 %–80 %
- Temperatūros diapazonas (laikymo): Nuo -20 °C iki 60 °C °C

Pastovumas

- Aplinkos ir energijos: „EnergyStar 7.0“, RoHS, Be gyvsidabrio
- Perdirbama pakavimo medžiaga: 100 %

Atitikimas ir standartai

- Patvirtinta atitikties taisyklių reikalavimams: CE ženklas, FCC, B klasė, CU-EAC, TCO sertifikuotas, TUV/ISO9241-307, VCCI, WEEE, CECP, RCM

Korpusas

- Spalva: Juoda
- Apdaila: Blizgantis

Kas yra dėžutėje?

- Kabeliai: VGA, galia
- Monitorius su stovu
- Vartotojo vadovas



Išleidimo data 2024-04-06

Versija: 3.0.1

EAN: 87 12581 74473 1

© 2024 „Koninklijke Philips N.V.“

Visos teisės saugomos.

Specifikacijos gali būti keičiamos be įspėjimo. Prekių ženklai yra „Koninklijke Philips N.V.“ ar jų atitinkamų savininkų nuosavybė.

www.philips.com

* Šis „Philips“ ekranas turi MHL sertifikatą. Tačiau jei jūsų MHL įrenginys neprijungia arba neveikia tinkamai, patikrinkite su MHL įrenginiu susijusius DUK arba kreipkitės į MHL įrenginio pardavėją. Vadovaujantis jūsų įrenginio gamintojo politika gali tekti įsigyti specialų įrenginio gamintojo MHL kabelį arba adapterį.

* Reikia papildomo MHL sertifikuoto mobiliojo įrenginio ir MHL kabelio (nepridedama). Dėl suderinamumo kreipkitės į MHL įrenginio pardavėją.

* ErP energijos sąnaudos budėjimo režimu netaikomos MHL įkrovimo funkcijai.

* Jei norite peržiūrėti visą gaminių su MHL funkcija sąrašą, apsilankykite www.mhlconsortium.org

* HDMI laidai skiriasi ir priklauso nuo regiono bei modelių.

* Atsako laiko vertė lygi „SmartResponse“

* NTSC 85 % (CIE1931), sRGB: 122,7 %

* „IPS“ ženklavimas / prekių ženklas ir susiję technologijų patentai priklauso atitinkamiems jų savininkams.