

Philips  
Gaming-Monitor

**E-Line**

68,6 cm (27")  
1.920 x 1.080 (Full HD)

**272E1GAEZ**



# Machen Sie sich bereit

für deutliche Überlegenheit

Der Philips E-Line Gaming-Monitor ist ein Allzweckmonitor und ermöglicht störungsfreie Bilder beim Spielen. AMD FreeSync™ und 144 Hz schnelle Bildwiederholfrequenz (1 ms) sorgen für ein reibungsloses Unterhaltungserlebnis, egal ob beim Spielen oder Ansehen von Filmen.

## **Funktionen – auf Sie zugeschnitten**

- Integrierte Stereo-Lautsprecher für Multimedia
- Geringere Ermüdung der Augen dank FlickerFree Technologie
- LowBlue Modus für augenschonende Produktivität
- Neigungs- und Höhenverstellung für eine optimale Sicht

## **Immer einen Schritt voraus beim Spielen**

- Schnelle Reaktionszeit von 1 ms (MPRT) für gestochen scharfe Bilder und flüssiges Gameplay
- AMD FreeSync™ Premium, kein Tearing und Ruckeln, flüssiges Gaming
- SmartImage Spielmodus, für Spieler optimiert
- 144 Hz Aktualisierungsrate für flüssige, brillante Bilder
- Ultra Wide Color bietet eine breitere Farbpalette für lebendige Bilder

## **Beeindruckende Grafik**

- 16:9 Full-HD Monitor für gestochen scharfe und detailgetreue Bilder
- SmartContrast für Details in dunklen Bildszenen
- VA-Monitor für überwältigende Bilder bei großem Betrachtungswinkel

# PHILIPS

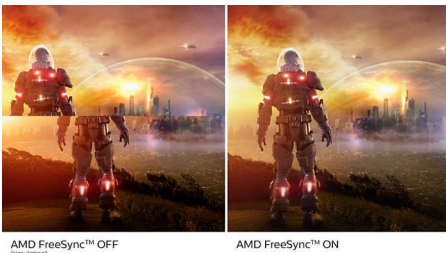
# Besonderheiten

## VA-Monitor



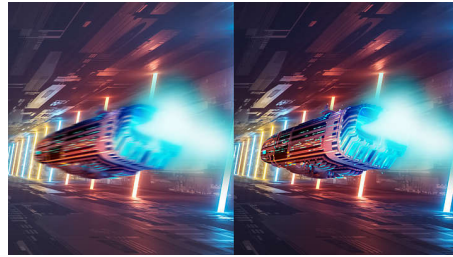
Der Philips VA-LED-Monitor verwendet eine erweiterte Multi-Domain Vertical Alignment-Technologie, wodurch Sie statische Kontrastverhältnisse für besonders lebendige und helle Bilder erhalten. Herkömmliche Büro-Anwendungen werden mit Leichtigkeit angezeigt, besonders geeignet ist er aber für Fotos, das Surfen im Internet, Filme, Spiele und anspruchsvolle Grafikanwendungen. Dank der optimierten Pixelverwaltungstechnologie haben Sie einen extra breiten Betrachtungswinkel von 178/178 Grad, der gestochen scharfe Bilder ermöglicht.

## AMD FreeSync™ Premium



Beim Gaming sollten Ruckeln und kaputte Frames gar nicht erst auftreten. AMD FreeSync™ Premium ermöglicht Spielern ein flüssiges Spielerlebnis ohne Tearing bei höchster Leistung. Es werden keine Kompromisse gemacht – Spielen Sie ungestört mit schneller Aktualisierungsrate, Low Framerate Compensation und geringer Latenz.

## 144 Hz Gaming



Sie spielen intensives, kompetitives Gaming. Sie verlangen einen Monitor mit ruckelfreien Bildern ohne Verzögerungen. Dieser Philips Gaming-Monitor baut das Bild bis zu 144 Mal pro Sekunde neu auf und ist damit effektiv 2,4 mal schneller als ein Standardmonitor. Bei einer niedrigeren Bildrate kann es den Anschein haben, dass Ihre Feinde auf dem Bildschirm von Ort zu Ort springen, sodass sie schwerer zu treffen sind. Mit einer Bildrate von 144 Hz hingegen erhalten Sie diese ausschlaggebenden fehlenden Bilder auf dem Bildschirm, die die feindliche Bewegung in einem fließenden Bewegungsablauf darstellen, sodass Sie Ihre Feinde leicht anvisieren können. Die extrem niedrige Eingangsverzögerung ohne Tearing macht diesen Philips Monitor zu Ihrem perfekter Gamingpartner.

## Schnelle Reaktionszeit von 1 ms (MPRT)



MPRT (Motion Picture Response Time) ist eine intuitivere Methode, um die Reaktionszeit zu beschreiben. Sie bezieht sich direkt auf die Dauer von verschwommenem Rauschen bis hin zu klaren und scharfen Bildern. Der Philips Gaming-Monitor mit 1 ms MPRT beseitigt effektiv verschwommene Bilder und Bewegungsunschärfen und bietet eine schärfere und präzise Darstellung für ein

besseres Gaming-Erlebnis. Die beste Wahl für spannende Spiele, die zu Ruckeln neigen.

## SmartImage Spielmodus



Das neue Philips Gaming Display verfügt über eine OSD-Steuerung mit Schnellzugriff (speziell auf Spieler abgestimmt) und bietet Ihnen mehrere Optionen. Der "FPS"-Modus (First Person Shooting) verbessert dunkle Bereiche in Spielen und ermöglicht Ihnen, versteckte Objekte in solchen Bereichen zu sehen. Der "Racing"-Modus stellt das Display auf die schnellste Reaktionszeit und hohe Farbwiedergabe ein, und nimmt zusätzlich Bildanpassungen vor. Der "RTS"-Modus (Real Time Strategy) verfügt über einen speziellen SmartFrame-Modus, der das Hervorheben des bestimmten Bereichs ermöglicht und Größen- und Bildänderungen erlaubt. "Gamer 1" und "Gamer 2" ermöglicht das Speichern individueller Einstellungen für unterschiedliche Spiele, um die beste Leistung sicherzustellen.

## Ultra Wide Color Technologie



Die Ultra Wide Color Technologie bietet ein breiteres Farbspektrum für ein brillanteres Bild. Der Farbumfang von Ultra Wide Color produziert natürlichere Grüntöne, lebendigere Rottöne und tiefere Blautöne. Bringen Sie mit der Ultra Wide Color Technologie mehr Leben in Unterhaltungsmedien, Bilder und sogar in Ihr produktives Arbeiten.



# Daten

## Anschlüsse

- Signal-Eingang: DisplayPort-Anschluss x 1, HDMI (digital, HDCP)
- Synchronisationseingang: Separate Synchronisation
- Audio-Ein-/Ausgang: Audio-Ausgang

## Bild/Anzeige

- Größe des Displays: 68,6 cm (27")
- Seitenverhältnis: 16:9
- LCD-Displaytyp: VA LCD
- Art der Hintergrundbeleuchtung: W-LED-System
- Pixelgröße: 0,3114 x 0,3114 mm
- Helligkeit: 350 cd/m<sup>2</sup>
- Display-Farben: 16,7 m
- Farbspektrum (Standard): NTSC 101,5 %\*, sRGB 121,9 %\*
- Kontrastverhältnis (Standard): 3.000:1
- SmartContrast: Mega Infinity DCR
- Reaktionszeit (Standard): 4 ms (Grau zu Grau)\*
- Blickwinkel: 178 ° (H)/178 ° (V), bei C/R &gt; 10
- Bildoptimierung: SmartImage Spiel
- Maximale Auflösung: 1.920 x 1.080 bei 144 Hz\*
- Effektive Bildfläche: 597,89 (H) x 336,31 (V) mm
- Abtastfrequenz: HDMI: 30 bis 160 kHz (H)/48 bis 144 Hz (V), DP: 30 bis 200 kHz (H)/48 bis 144 Hz (V)
- sRGB
- Flimmerfrei
- Pixeldichte: 82 PPI
- LowBlue Modus
- Bildschirmbeschichtung: Blendfrei, 3 H, Glanzschleier 25 %
- MPRT: 1 ms
- EasyRead
- AMD FreeSync™ Technologie: Premium

## Komfort

- Integrierte Lautsprecher: 3 W x 2
- Plug & Play-Kompatibilität: DDC/CI, Mac OS X, sRGB, Windows 10/8.1/8/7
- Benutzerkomfort: Ein-/Ausschalter, Menü, Volumen, Input, SmartImage Spiel
- OSD-Sprachen (Bildschirmanzeige): Portugiesisch (Brasilien), Tschechisch, Niederländisch, Englisch, Suomi, Französisch, Deutsch, Griechisch, Ungarisch, Italienisch, Japanisch, Koreanisch, Polnisch, Portugiesisch, Russisch, Chinesisch, Spanisch, Schwedisch, Chinesisch (traditionell), Türkisch, Ukrainisch
- Weiterer Komfort: Kensington-Sicherung, VESA-Halterung (100 x 100 mm)

## Stativ

- Höhenverstellung: 100 mm
- Neigefunktion: -5/20 Grad

## Leistung

- Stromversorgung: Extern, 100 bis 240 V AC, 50 bis 60 Hz
- Ausgeschaltet: 0,3 W
- Eingeschaltet: 32,2 W (norm.)
- Stand-by-Modus: 0,5 W
- Leistungs-LED-Anzeige: Betrieb – Weiß, Stand-by-Modus – Weiß (blinkend)
- Energieeffizienzklasse: F

## Abmessungen

- Verpackung in mm (B x H x T): 680 x 626 x 202 mm
- Produkt ohne Standfuß (in mm): 613 x 368 x 41 mm
- Produkt mit Standfuß (max. Höhe): 613 x 545 x 224 mm

## Gewicht

- Produkt mit Verpackung (in kg): 8,19 kg
- Produkt mit Standfuß (in kg): 5,52 kg
- Produkt ohne Standfuß (in kg): 3,84 kg

## Betriebsbedingungen

- Höhenlage: Betrieb: 3.658 m, außer Betrieb: 12.192 m
- Temperaturbereich (in Betrieb): 0 bis 40 °C
- MTBF: 50.000 Stunden (ohne Hintergrundbeleuchtung) Stunde(n)
- Relative Luftfeuchtigkeit: 20 bis 80 %
- Temperaturbereich (außer Betrieb): -20 bis 60 °C

## Nachhaltigkeit

- Umweltschutz und Energie: RoHS
- Recyclbares Verpackungsmaterial: 100 %
- Bestimmte Substanzen: Frei von Quecksilber, Gehäuse ohne PVC und bromierte Flammschutzmittel

## Kompatibilität und Standards

- Behördliche Zulassung: CB, TÜV/GS, TÜV Ergo, CU-EAC, EAEU RoHS, CE-Zeichen, UKRAINISCH

## Gehäuse

- Farbe: Schwarz/Dunkles Chrom
- Design: Strukturiert

## Lieferumfang

- Kabel: DP-Kabel, HDMI-Kabel, Netzkabel
- Monitor mit Standfuß
- Benutzerdokumentation



Ausstellungsdatum  
2024-04-30

Version: 3.0.1

EAN: 87 12581 77071 6

© 2024 Koninklijke Philips N.V.  
Alle Rechte vorbehalten.

Technische Daten können ohne vorherige Ankündigung geändert werden. Die Marken sind Eigentum von Koninklijke Philips N.V. oder der jeweiligen Firmen.

[www.philips.com](http://www.philips.com)

\* Reaktionszeitwert gleich SmartResponse

\* Die maximale Auflösung funktioniert für den HDMI- oder DP-Eingang.

\* Stellen Sie für eine optimale Ausgangsleistung immer sicher, dass Ihre Grafikkarte die maximale Auflösung und Aktualisierungsrate dieses Philips Displays erreichen kann.

\* NTSC-Bereich basiert auf CIE1976

\* sRGB-Bereich basiert auf CIE1931

\* 2020 Advanced Micro Devices, Inc. Alle Rechte vorbehalten. AMD, das AMD Arrow Logo, AMD FreeSync™ sowie jegliche Kombinationen davon sind Marken von Advanced Micro Devices, Inc. Andere in dieser Publikation veröffentlichten Produktnamen dienen lediglich zu Identifikationszwecken und sind möglicherweise Marken der jeweiligen Firmen.

\* Der Monitor kann von den Abbildungen abweichen.