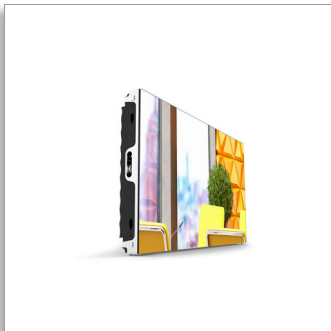




Philips Signage Solutions  
LED-kijelző

27"  
Direct View LED-kijelző



27BDL9119L

## Korlátlan

Keretmentes, LED-es kijelzőfal.

Töltse ki képzeletüket. Hozzon létre tökéletesen illeszkedő kijelzőfelületeket. Egy professzionális, L-Line LED-es kijelzőfállal a lehetőségek végtelen tárháza nyílik meg Ön előtt. A keretmentes kialakítás, a széles megtekintési szögterület és a lélegzetelállító fényerő garantálja a tekintélyes képalkotást. Bármely méret esetén.

### **Káprázatos képminőség. Végtelen lehetőségek.**

- Ultra nagy fényerő széles nézési szögek esetén is
- Keret nélküli. Hozzon létre sima kijelzőfelületeket
- LED-kijelző. Kiváló képminőség. Tökéletes egységesség

### **Egyszerű beállítás. Megbízható teljesítmény.**

- Csatlakoztasson egymáshoz több kijelzőházat a jobb felbontás érdekében
- Beépített hátsó kábeltakaró. Könnyű kábelezés
- Elülső hozzáférést biztosító LED-modulok. Könnyű karbantartás és szervizelés
- Csúcsminőségű, aranyozott vezetékes LED-ek

### **Magával ragadó vizuális élmény. Sokoldalú LED-es megoldás.**

- Tökéletes tisztaság. A közvetítőstúdióból a vezérlőhelyiségig
- Különösen nagy frissítési gyakoriság. Sima, torzulásmentes kép
- Ultra kicsi, 1,9 mm-es képpont-osztásköz. Minden méretben gyönyörű
- Hozzon létre bármilyen alakú vagy méretű keret nélküli videofalakat

# PHILIPS

# Fénypontok

## LED-kijelző. Kiváló képminőség

Hozzon létre tetszőleges formájú, méretű vagy felbontású keret nélküli videofalakat. A Philips professzionális LED-es kijelzőházak moduláris felépítésének köszönhetően azok bármilyen helyre beilleszthetők. Alkosson változatos, magával ragadó installációkat vagy látványos mintázatokat. Könnyedén létrehozhat az ajtókat vagy egyéb nyílásokat zökkenőmentesen körbeölelő videofalakat.

## Beépített hátsó kábeltakaró.

A Philips professzionális LED-kijelző beépített hátsó kábeltakarókkal rendelkezik, melyek rendezetten tartják a táp- és adatkábeleket. A kijelzőházak akár össze is fűzhetők, mind

tápellátás, mind adattovábbítás szempontjából. Segít minimalizálni a kábelek mennyiségét, meggyorsítja az üzembe helyezést.

## Csúcsminőségű, aranyozott vezetékes LED

A Philips professzionális LED-kijelzők csúcsminőségű, aranyozott vezetékes LED-eket tartalmaznak, melyek egyaránt energiatakarékosak és költséghatékonyak. Fényük erősebb, maguk a LED-ek pedig tartósabbak.

## Hozzon létre keret nélküli videofalakat

Egyszerűen csatlakoztasson egymáshoz több LED-es kijelzőházat, hogy elérje a kívánt

felbontást, legyen az 4K, 8K vagy annál is nagyobb. Az LCD-képernyőkhöz képest a LED-kijelzők nagyobb frissítési gyakoriságot és még simább képet biztosítanak. Bármilyen alkalmazásról legyen is szó, a közönséget lenyűgözi majd a kristálytisza képminőség.

## Elülső hozzáférést biztosító LED-modulok.

A belső elektronikus alkatrészek könnyedén hozzáférhetők a szervizelési vagy karbantartási munkák során. A kijelzőházban lévő nyolc LED-modul bármelyike külön eltávolítható egy kimondottan erre a célra szolgáló mágneses JIG-szerszámmal, mely előlről emeli ki a modult.

# Műszaki adatok

## Kép/Kijelző

- Képfóratum: 16:9
- Egységes fényerő:  $\geq 97\%$
- Kalibrálás utáni fényerő: 800 nit
- Kalibrálás előtti fényerő: 900 nit
- Kalibrálás (Fényerő/Szín): Támogatott
- Színhőmérséklet beállítási tartománya: 4000~9500 K (szoftver által)
- Alapértelmezett színhőmérséklet: 6500 $\pm$ 500 K
- Kontrasztarány (tipikus):  $\geq 3000:1$
- Megtekintési szög tartomány (vízszintes): 160 fok
- Megtekintési szög tartomány (függőleges): 160 fok
- Képjávitás: Dinamikus kontrasztjavítás, Széles szintartományú kijelző
- Pozicionálás: Fekvő
- Képváltási frekvencia (Hz): 50 és 60
- Frissítési sebesség (Hz): 1920~3840
- Használat: Napi 24 órában, beltéren

## Kényelem

- Könnyen telepíthető: Vezetőcsapok, Kis súly, Reteszelő mechanizmus a házhoz
- Tápellátás áthurkolása: 230 V-os környezet esetén: legfeljebb 8 ház, 110 V-os környezet esetén: legfeljebb 4 ház
- Jelirányítás áthurkolása: RJ45

## Tápellátás

- Fogyasztás (tipikus):  $\leq 36$  W
- Maximális energiafelhasználás (W):  $\leq 110$  W
- BTU érték, m<sup>2</sup>: 1804 BTU/m<sup>2</sup>
- Bemeneti feszültség: AC 100~240 V (50 és 60 Hz)

## Üzemeltetési feltételek

- Hőmérséklettartomány (üzem): -20~45 °C
- Hőmérséklet-tartomány (tárolási): -20~50 °C
- Páratartalom-tartomány (üzemi) [RH]: 10~80%
- Páratartalom-tartomány (tárolási) [RH]: 10~85%

## Ház

- Ház területe (m<sup>2</sup>): 0,2079
- Ház pixelei (képpont): 57 600
- Ház felbontása (Sz x M): 320 x 180
- Ház mérete (mm): 608 x 342 x 55
- Adatcsatlakozó: RJ45
- Tápcsatlakozó: Bemeneti/kimeneti (C14/C13)
- Vevőkártya mennyisége: 1 db
- Vevőkártya specifikációja: A5S/A5S Plus
- Vevőkártya márkája: Novastar
- Tömeg (kg): 8 (+/-0,4 kg)
- Ház átlója (hüvelyk): 27,5 hüvelyk
- Ház anyaga: Sajtolt alumínium

## Modul

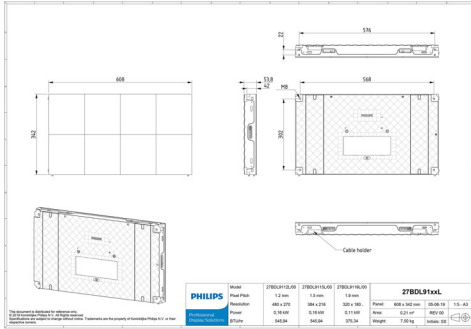
- LED típusa: SMD 1515 aranyozott vezetékű
- Pixelfelépítés: 1R1G1B
- LED élettartama (óra): 100 000
- Modul felbontása (Sz x M, pixel): 80x90
- Modul mérete (Szé x Ma x Mé, mm): 152 x 71 x 10
- Képpont-osztásköz (mm): 1,9

## Tartozékok

- Általános csatlakozóelem: 4 db
- LAN kábel (RJ45, CAT-5): 1 db
- QSG: 1 db
- Csavar: 4 db (M8\*20) (belső hatlapfejű csavar)
- Tápellátás-áthurkoló kábel: 1 db

## Egyéb

- Jótállás: 3 év
- Előírt jóváhagyások: FCC SDOC, 15. szakasz, EMC B osztály, EN55032, EN55035, EN61000-3-2, EN61000-3-3, IEC/UL60950, IEC/UL62368, IEC62471, RoHS



Kiadás dátuma  
2024-05-21

Verzió: 10.0.1

EAN: 87 12581 75862 2

© 2024 Koninklijke Philips N.V.  
Minden jog fenntartva.

A műszaki adatok előzetes figyelmeztetés nélkül változhatnak. Minden védjegy a Koninklijke Philips N.V. céget, vagy az illető jogtulajdonost illeti

www.philips.com