

Philips
LED 背光液晶显示器

E 系列

24 (23.6 英寸 / 59.9 厘米可视
尺寸)
1920 x 1080 (全高清)

247E7QSWP



色彩生动，画质清晰细腻

超窄边框

这款优雅迷人的宽视角显示屏具有窄边框，能提供绚丽色彩的非凡图像，设计典雅，可呈现明亮鲜活的人像，适用于任何家庭或办公室。

时尚设计

- 超窄边框，最精简的外观
- VESA 安装架，方便使用
- EasySelect 菜单切换键，快速访问屏幕菜单

居家更节能，环保每一天

- 符合国际标准的环保材料
- 无汞环保显示器
- 低功耗，节省电费

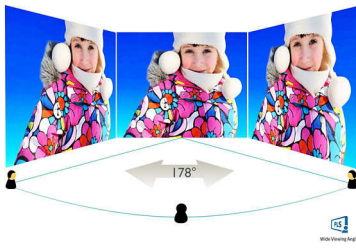
出众的画质

- SmartImage Lite 可轻松优化图像设置
- 16:9 全高清显示屏，显示图像清晰细腻
- 借助无闪烁技术减少眼部疲劳
- PLS LED 宽视角技术，确保图像和颜色精确度

PHILIPS

产品亮点

PLS 技术



PLS 显示屏采用可带给您 178/178 度加宽视角的先进技术, 几乎可在任何角度观看显示屏 - 即使是在 90 度枢轴模式! 与标准 TN 面板不同, PLS 显示屏可带给您色彩艳丽、极为清新的图像, 不仅适合观看照片、电影和网页浏览, 而且适合要求随时确保颜色精确度和恒定亮度的专业应用领域。

无闪烁技术



由于在 LED 背光屏幕上控制亮度, 某些用户会在屏幕上看到闪烁, 这会导致眼部疲劳。飞利浦无闪烁技术应用新的解决方案来调节亮度, 同时消除闪烁, 带给您更舒适的观看体验。

16:9 全高清显示屏



画质很关键。普通显示屏提供高质量画质, 但您期望获得更好的画质。该显示屏具有增强的全高清 1920 x 1080 分辨率。凭借全高清分辨率, 清澈的细节配以高亮度、令人难以置信的对比度和逼真的色彩, 眼前便会呈现出栩栩如生的画面。

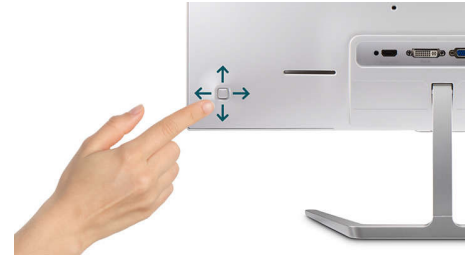
SmartImage Lite

SmartImage Lite 是飞利浦的一项先进技术, 能够对屏幕上显示的内容作出分析。基于您选择的情况, SmartImage Lite 能够动态增强图像和视频的对比度、色彩饱和度和清晰度。只需按下一个按钮, 就可实时获得理想显示效果。

超窄边框

全新的飞利浦显示屏利用最新技术面板, 使用最精简的方法设计而成, 其外边框厚度约为 2.5 毫米。通过结合约 9 毫米厚的面板内黑色矩阵条, 大幅缩小了总体边框尺寸, 最大限度地减少了干扰, 增加了观看尺寸。本款超窄边框显示屏特别适用于多重显示或平铺设置, 如游戏、图形设计和专业应用, 让您感觉好像使用大显示屏一样。

EasySelect 菜单切换键



精心布置的 EasySelect 菜单切换键, 让您可在屏幕显示菜单中快速轻松地调整显示器设置。

低功耗

低功耗, 节省电费

不含汞

飞利浦显示器采用 LED 背光照明且不含汞物质, 汞是毒性最强的自然物质之一, 可严重危害人体和动物健康。该产品还可减少显示器对环境的影响, 环保属性贯穿从制造到废弃的整个产品生命周期。

环保材料

飞利浦致力于在整个显示器系列中采用可持续的环保材料。所有主体塑料部件、金属外壳部件和包装材料都采用可全面回收利用的材料。在某些特定型号中, 我们采用高达 65% 的消费后可回收塑料。我们严格遵循 RoHS 标准, 以确保大幅度降低或消除有害物质, 例如铅。带 CCFL 背光源的显示器中的汞含量已显著降低, 而带 LED 背光源的显示器中的汞含量已完全消除。请访问飞利浦 <http://www.asimpleswitch.com/global/> 了解更多信息。

VESA 安装架, 方便使用

VESA 安装架, 方便使用



规格

图片 / 显示

- 面板尺寸: 23.6 英寸 / 59.9 厘米
- 宽高比: 16:9
- LCD 面板类型: PLS LCD
- 背光类型: W-LED 系统
- 像素间距: 0.272 x 0.272 毫米
- 出色分辨率: 1920 x 1080 @ 60 赫兹
- 亮度: 250 cd/m²
- 显示屏色彩: 16.7 M
- 对比度 (标准): 1000:1
- 响应时间 (标准): 7 GtG (BW) 毫秒
- 视角: 178° (水平) / 178° (垂直), @ C/R > 10
- 画面效果增强: SmartImage Lite
- 有效显示区: 521.28 (横向) x 293.22 (纵向)
- 扫描频率: 30 -83 千赫 (水平) / 56 -76 赫兹 (垂直)
- sRGB
- 无闪烁

连接

- 信号输入: VGA (模拟), DVI-D (数字, HDCP)
- 同步输入: 单独同步, 同步时呈绿色

便利性

- 即插即用兼容性: DDC/CI, Mac OS X, sRGB, Windows 8.1 / 8 / 7
- 方便用户: 打开 / 关闭电源, 菜单, 4:3 / 宽屏, 输入, SmartImage lite
- OSD 语言: 巴西葡萄牙语, 捷克语, 荷兰语, 简体中文, 芬兰语, 法语, 德语, 希腊语, 匈牙利语, 意大利语, 日语, 韩语, 波兰语, 葡萄牙语, 俄语, 简体中文, 西班牙语, 瑞典语, 繁体中文, 土耳其语, 乌克兰语
- 其它便利性: Kensington 锁, VESA 安装架 (100 x 100 毫米)

底座

- 倾斜: -5/20 度

功率

- 电源: 外部, 100-240 伏交流, 50-60 赫兹
- 关闭模式: 0.5 瓦 (标准)
- 开启模式: 17.86 瓦 (标准) (能源之星 6.0 测试方法)
- 待机模式: 0.5 瓦 (标准)
- 电源 LED 指示灯: 工作 - 白色, 待机模式 - 白色 (闪烁)

尺寸

- 带支座的产品 (毫米): 535 x 422 x 213 毫米
- 包装 (宽 x 高 x 厚) (毫米): 490 x 602 x 110 毫米
- 不带支座的产品 (毫米): 535 x 323 x 60 毫米

重量

- 带包装的产品 (千克): 4.9 千克
- 带支座的产品 (千克): 3.2 千克
- 不带支座的产品 (千克): 2.9 千克

使用条件

- 海拔: 工作: +12,000 英尺 (3,658 米), 非工作: +40,000 英尺 (12,192 米)
- 温度范围 (工作): 0° C 至 40° C ° C
- MTBF: 50000 (不包括背光) 小时
- 相对湿度: 20%-80 %
- 温度范围 (存储): -20° C 至 60° C ° C

可持续发展

- 环境和能源: 能源之星 6.0, RoHS, 不含汞
- 可回收包装材料: 100 %

合规性和标准

- 审批机构: EPA, CCC, CECP, WEEE

机壳

- 颜色: 白色
- 表面: 光面



发行日期 2024-03-11

版本: 4.0.1

EAN: 69 51613 90815 0

© 2024 Koninklijke Philips N.V.

保留所有权利。

规格如有更改, 恕不另行通知。所有商标是 Koninklijke Philips N.V. 或它们各自所有者的财产。

www.philips.com

* 智能响应时间是 GtG 或 GtG (BW) 测试的最佳值。