

Philips
LCD monitors

E Line

23 collas (58,4 cm)
1920 x 1080 (Full HD)

237E7QDSB



Spilgtas krāsas, dzidras detaļas

elegantā dizainā

Šis izcilais platleņķa displejs attēlo dzīvīgas krāsas un precīzas detaļas elegantā dizainā, kas mājoklī vai birojā rada gaišu un svaigu sajūtu.

"Zaļāka" ikdiena

- Videi nekaitīgs displejs, kas nesatur dzīvsudrabu
- Mazs enerģijas patēriņš samazina elektroenerģijas rēķinu

Elegants dizains

- Elegants, kompakts dizains papildina jūsu mājas iekārtojumu
- EasySelect izvēlnes pārslēgšanas taustiņš ātrai izvēlnes atvēršanai ekrānā
- Displejs ar šauru apmali elegantam izskatam

Aizraujoša multivides pieredze

- MHL tehnoloģija mobilā satura skatīšanai lielajā ekrānā

Nepārspējama attēla kvalitāte

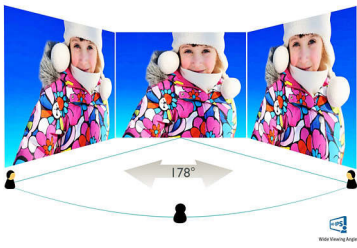
- SmartImage Lite optimizētu attēla iestatījumu veikšanai
- SmartContrast tumšākiem melnās krāsas līmeņiem
- 16:9 Full HD displejs dzidriem detalizētiem attēliem
- Mazāks acu nogurums, pateicoties Flicker-Free tehnoloģijai
- AH-IPS displejs sniedz satriecošus attēlus ar platu skatīšanās leņķi

PHILIPS

LCD monitors
E Line 23 collas (58,4 cm), 1920 x 1080 (Full HD)

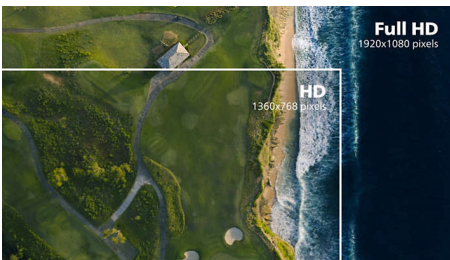
Izceltie produkti

AH-IPS tehnoloģija



AH-IPS displejos tiek izmantota mūsdienīga tehnoloģija, kas nodrošina platleņķa 178/178 grādu skatu, sniedzot iespēju skatīt displeju no praktiski jebkura leņķa. Atšķirībā no standarta TN paneļiem AH-IPS displeji sniedz neticami asus attēlus ar spilgtām krāsām, padarot tos ideāli piemērotus ne tikai fotoattēliem, filmām un tīmekļa pārlūkošanai, bet arī profesionālām lietojumprogrammām, kam nepieciešama krāsu precizitāte un nemainīgs spilgtuma līmenis.

16:9 Full HD displejs



Attēla kvalitātei ir būtiska nozīme. Standarta displeji nodrošina kvalitāti, taču jūs vēlaties labāko. Šim displejam ir uzlabota Full HD 1920 x 1080 izšķirtspēja. Spilgtas detaļas apvienojumā ar lielu spilgtumu, neticamu kontrastu un reālistiskām krāsām nodrošina tādu attēlu, kas neatšķiras no realitātes.

Flicker-Free tehnoloģija



LED ekrānos ar sānu apgaismojumu spilgtuma kontrole dažiem lietotājiem rada mirgošanas efektu, kas izraisa acu nogurumu. Philips

Flicker-Free tehnoloģija nodrošina jaunu risinājumu, lai regulētu spilgtumu un samazinātu mirgoņu ērtāki skatīšanai.

SmartContrast

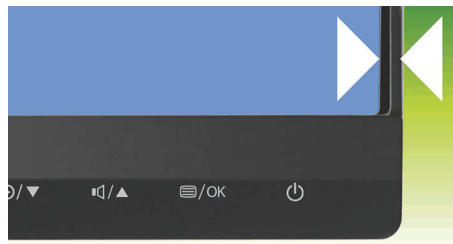


SmartContrast ir Philips tehnoloģija, kas analizē redzamo saturu un automātiski pielāgo krāsas un kontrolē fona apgaismojuma intensitāti, lai dinamiski uzlabotu kontrastu, tādējādi nodrošinot vislabākās kvalitātes digitālos attēlus un video vai, spēlējot spēles, tumšos toņus. Izvēloties ekonomisko režīmu, kontrasts un fona apgaismojums tiek pielāgots, lai tas vislabāk atbilstu ikdienas biroja lietojumprogrammām un samazinātu elektrības patēriņu.

SmartImage Lite

SmartImage Lite ir ekskluzīva un mūsdienīga Philips tehnoloģija, kas analizē ekrānā attēloto saturu. Atkarībā no izvēlētas opcijas SmartImage Lite dinamiski uzlabo kontrastu, krāsu piesātinājumu un attēlu un video asumu, lai iegūtu displeja veiktspēju – viss reālaikā, tikai nospiežot pogu.

Īpaši šaura apmale

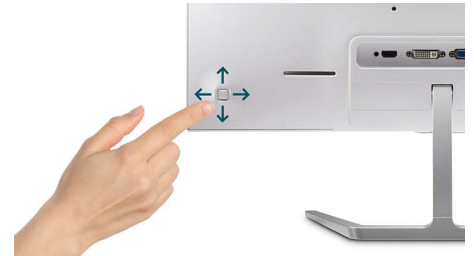


Jaunajiem Philips displejiem ir īpaši šaura apmales, kas, palielinot ekrāna lielumu, vienlaikus samazina traucējošos faktorus, kas var novērst uzmanību. Šie monitori ir lieliski piemēroti vairāku displeju vai mozaīkošanas izkārtojumiem, piemēram, spēļu spēlēšanai, grafikas dizaina un profesionālajām

237E7QDSB/01

lietojumprogrammām, īpaši šaurās apmales displejs rada sajūtu, ka izmantojat vienu lielzēra displeju.

EasySelect izvēlnes pārslēgšanas taustiņš



Izmantojot neuzkrītoši novietoto EasySelect izvēlnes pārslēgšanas taustiņu, ekrānā parādītajā izvēlnē ātri un vienkārši var veikt monitora iestatījumu regulēšanu.

MHL tehnoloģija



Mobilais augstas izšķirtspējas savienojums (MHL) ir mobilais audio/video interfeiss, lai tieši savienotu mobilos tālrunus un citas portatīvās ierīces ar augstas izšķirtspējas displejiem. Papildu MHL kabelis sniedz iespēju vienkārši pievienot mobilo ierīci ar MHL iespēju šim lielajam Philips MHL displejam un skatīties HD videoklipus ar digitālo skaņu. Tagad jūs ne tikai varat baudīt mobilās spēles, fotoattēlus, filmas vai citas aplikācijas lielajā ekrānā, bet vienlaikus uzlādēt savu mobilo ierīci, lai darbības laikā nekad neizbeigtos enerģija.

Kompakts dizains

Elegants, kompakts dizains papildina jūsu mājas iekārtojumu

Mazs enerģijas patēriņš

Mazs enerģijas patēriņš samazina elektroenerģijas rēķinu



Specifikācijas

Savienojamība

- Signāla ieeja: VGA (analogā), DVI-D (digitālā, HDCP), MHL-HDMI (digitālā, HDCP)
- Sinhronizācijas ieeja: Atsevišķa sinhronizācija, Sinhronizācija pie zaļās
- Audio (ieeja/izeja): HDMI audio izeja

Attēls/displejs

- Paneļa izmērs: 23 collas / 58,4 cm
- Malu attiecība: 16:9
- LCD paneļa tips: AH-IPS LCD
- Aizmugurgaismojuma veids: W-LED sistēma
- Pikseļu frekvence: 265 x 0,265 mm
- Optimāla izšķirtspēja: 1920 x 1080 ar 60 Hz
- Spilgtums: 250 cd/m²
- Displeja krāsas: 16,7 M
- Kontrasta attiecība (tipiskā): 1000:1
- SmartContrast: 20 000 000:1
- Reakcijas laiks (tipiskais): 5 ms (pelēka uz pelēku)*
- Skata leņķis: 178° (A) / 178° (P), @ C/R > 10
- Attēla uzlabošana: SmartImage Lite
- Faktiskais skata laukums: 509,18 (A) x 286,41 (P)
- Skenēšanas frekvence: 30 - 83 kHz (A) / 56 - 76 Hz (P)
- sRGB
- MHL: 1080p pie 30 Hz
- Bez ɳirboņas

Ērtums

- Saderība ar lietošanai gatavām ierīcēm: DDC/CI, Mac OS X, sRGB, Windows 8.1 / 8 / 7
- Lietotāja ērtības: Ieslēgts/izslēgts, Izvēlne, Skaļums (HDMI audio izvade), Ievade, SmartImage Lite
- OSD valodas: Brazīlijas portugāļu, Čehu, Holandiešu, Angļu, Somu, Franču, Vācu, Grieķu, Ungāru, Itāļu, Japāņu, Korejiešu, Poļu, Portugāļu, Krievu, Vienkāršotā ķīniešu, Spāņu, Zviedru, Tradicionālā ķīniešu, Turku, Ukrainu
- Citas priekšrocības: Kensington slēdzene, VESA stiprinājums (100x100 mm)

Statnis

- Sasvērums: -5/20 grādi

Jauda

- Barošana: Ārējs, 100–240 V maiņstrāva, 50–60 Hz

- Izsl. režīmā: 0,3 W (st.)
- Iesl. režīmā: 17,94 W (st.) (EnergyStar 6.0 testa metode)
- Gaidstāves režīms: 0,5 W (st.)
- Strāvas LED indikators: Darbojas — balts, Gaidstāves režīms — balts (mirgo)

Izmēri

- Produkts ar statīvu (mm): 532 x 414 x 213 mm
- Iepakojums mm (PxAxDz): 567 x 478 x 124 mm
- Produkts bez statīva (mm): 532 x 326 x 49 mm

Svars

- Produkts ar iepakojumu (kg): 5,23 kg
- Produkts ar statīvu (kg): 3,21 kg
- Produkts bez statīva (kg): 2,96 kg

Ekspluatācijas apstākļi

- Augstums: Darbībā: +12 000 pēdas (3658 m), izslēgts: +40 000 pēdas (12 192 m)
- Temperatūras diapazons (ekspluatācijā): no 0 °C līdz 40 °C °C
- MTBF: 50 000 (bez apgaismojuma) stundas
- Relatīvais mitrums: 20-80 % %
- Temperatūras diapazons (uzglabāšanā): no -20°C līdz 60°C °C

Noturība

- Vides aizsardzība un enerģija: EnergyStar 6.0, RoHS, Nesatur dzīvsudrabu
- Pārstrādājams iepakojuma materiāls: 100 %

Saderība un standarti

- Likumdošanas apstiprinājumi: CE marķējums, FCC, B klase, VCCI, C-Tick, CECP, CU, SASO, KUCAS, cETLus, TUV/ISO9241-307, EPA, WEEE, PSB, TCO sertifikāts

Korpuss

- Krāsa: Melna
- Apdare: Spīdīga

Kas ir iepakojumā?

- Kabeli: VGA, Barošana
- Monitors ar statīvu
- Lietotāja dokumentācija



Izlaides datums
2024-04-25

Versija: 5.0.1

EAN: 87 12581 73628 6

© 2024 Koninklijke Philips N.V.
Visas tiesības patur autors.

Specifikācijas var tikt mainītas bez paziņojuma. Preču zīmes ir Koninklijke Philips N.V. vai to attiecīgu īpašnieku īpašums.

www.philips.com

* Šim Philips displejam ir MHL sertifikāts. Tomēr, ja gadījumā jūsu MHL ierīce netiek pievienota vai nedarbojas pareizi, skatiet savas MHL ierīces bieži uzdoto jautājumu sadaļu vai sazinieties ar ražotāju. Ierīces ražotāja politika, iespējams, nosaka, ka jums jāiegādājas konkrēta zīmola MHL kabelis vai adapteris

* Nepieciešama papildu MHL sertifikāta mobilā ierīce un MHL kabelis (nav iekļauts). Lūdzu, vaicāiet MHL ierīces izplatītājam, lai uzzinātu par saderību.

* ErP gaidstāve/enerģijas taupīšana neattiecas uz MHL lādēšanas funkcionalitāti

* Pilnīgu MHL produktu sarakstu skatiet vietnē www.mhlconsortium.org

* "AH-IPS" nosaukums / preču zīme un saistītie tehnoloģiju patenti pieder to attiecīgajiem īpašniekiem.

* Atbildes laika vērtība ir līdzvērtīga SmartResponse