

Philips  
Monitor LCD z  
technologią SoftBlue

### S-line

22 (przekątna 54,6 cm/21,5")  
1920 x 1080 (Full HD)

223S7EYMB



## Niezawodne i potrzebne funkcje

zwiększające skuteczność biznesową

Nasz monitor S-line zapewnia skuteczność biznesową. Szerokokątny wyświetlacz IPS z technologią SoftBlue świetnie nadaje się do pracy, ponieważ nie męczy oczu. Monitor jest wyposażony w funkcję regulacji wysokości, a dzięki konstrukcji bez ramy umożliwia łączenie kilku sztuk w trybie kafelków, zapewniając większy obraz.

### Wspaniała wydajność

- Zaprogramowane ustawienia SmartImage zapewniają prosty dostęp do zoptymalizowanych ustawień obrazu
- Technologia IPS zapewnia znakomite kolory i szeroki kąt widzenia
- Ekran 16:9 Full HD zapewnia doskonałą szczegółowość
- Monitor o wąskim obramowaniu — jednolity wygląd

### Funkcje dostosowane do sposobu pracy

- Wbudowane głośniki stereofoniczne dla multimedii
- Połączenie DisplayPort zapewnia doskonałe efekty wizualne

### Zaprojektowano z myślą o wygodzie i efektywności

- Wąska ramka zapewnia maksymalną wygodę czytania
- SmartErgoBase umożliwia indywidualne ergonomiczne dopasowanie
- Tryb EasyRead pozwala czytać jak na papierze
- Technologia SoftBlue jest łagodna dla oczu i zachowuje jakość kolorów
- Mniejsze zmęczenie wzroku dzięki technologii Flicker-free

# PHILIPS

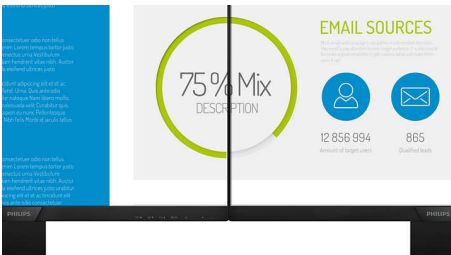
# Zalety

## Technologia IPS



Monitory IPS wykorzystują zaawansowaną technologię, która zapewnia bardzo szeroki kąt widzenia wynoszący 178/178 stopni, co umożliwia oglądanie obrazu pod niemal każdym kątem — nawet w trybie obracania o 90 stopni. W przeciwieństwie do standardowych paneli TN monitory IPS oferują niezwykle wyrazisty obraz i żywe kolory. Dzięki temu idealnie nadają się nie tylko do wyświetlania zdjęć i filmów czy przeglądania Internetu, ale również świetnie sprawdzają się w zastosowaniach profesjonalnych, wymagających dokładności oddawania kolorów i stałej jasności przez cały czas.

## Niezwykle wąskie obramowanie



Nowe monitory firmy Philips mają niezwykle wąskie obramowanie, które nie odciąga uwagi od obrazu i pozwala na uzyskanie jego maksymalnego rozmiaru. Szczególnie w przypadku łączenia wielu monitorów, także w trybie kafelków, np. dla potrzeb gry, tworzenia projektów graficznych oraz profesjonalnych zastosowań, wyświetlacze z bardzo wąską ramą zapewniają wrażenie korzystania z jednego dużego wyświetlacza.

## Ekran 16:9 Full HD



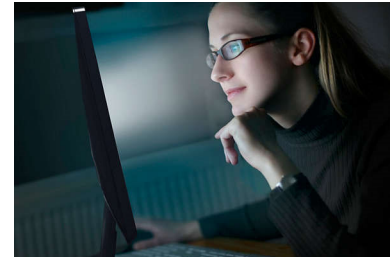
Jakość obrazu ma znaczenie. Zwykłe monitory zapewniają pewien poziom jakości, jednak Ty z pewnością oczekujesz więcej. Ten monitor oferuje ulepszoną rozdzielczość Full HD 1920 x 1080. Rozdzielczość Full HD zapewnia wyrazistość detali, co w połączeniu z wysokim poziomem jasności, niewiarygodnym kontrastem i naturalnymi kolorami powoduje, że obraz zachwyca realizmem.

## SmartImage



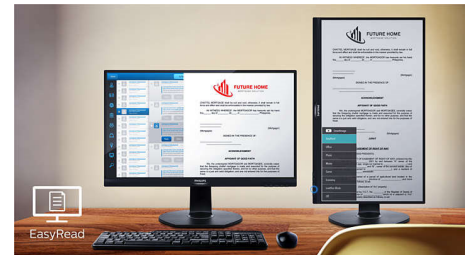
SmartImage to najnowsza, ekskluzywna technologia firmy Philips, która analizuje zawartość wyświetlaną na ekranie i zapewnia zoptymalizowaną wydajność wyświetlacza. Ten przyjazny dla użytkownika interfejs umożliwia wybór różnych trybów, takich jak: Biuro, Zdjęcia, Filmy, Gry, Oszczędność itd. w celu dopasowania używanej aplikacji. W oparciu o ten wybór technologia SmartImage dynamicznie optymalizuje kontrast, nasycenie kolorów i ostrość zdjęć i filmów w celu zapewnienia najlepszej wydajności wyświetlacza. Tryb Oszczędność pozwala oszczędzić energię. A wszystko to w czasie rzeczywistym za naciśnięciem jednego przycisku!

## Technologia SoftBlue



SoftBlue LED wykorzystuje inteligentną technologię, która ogranicza szkodliwe niebieskie światło, nie wpływając przy tym na kolory ani na wyświetlany obraz. Technologia ta otrzymała certyfikat międzynarodowej organizacji testującej sprzęt — TUV Rheinland. Potwierdza on, że technologia ta ogranicza emisję szkodliwego niebieskiego światła.

## Tryb EasyRead



Tryb EasyRead pozwala czytać jak na papierze

## Technologia Flicker-free



Ze względu na sposób sterowania jasnością w ekranach z podświetleniem LED niektórzy użytkownicy zauważają migotanie na swoich ekranach, co powoduje zmęczenie wzroku. Technologia Flicker-free firmy Philips wykorzystuje nowe rozwiązanie, aby korygować jasność i ograniczać migotanie, dzięki czemu zapewnia większą wygodę podczas oglądania.



# Dane techniczne

## Łączność WiFi

- Wejście sygnału: VGA (analogowe), DisplayPort 1.2
- Sygnał wejściowy synchronizacji: Oddzielna synchronizacja, Synchronizacja na zielonym
- Wejście/wyjście audio: Wejście PC audio, Wyjście słuchawkowe

## Obraz/wyświetlacz

- Rozmiar panelu: 54,6 cm / 21,5 cala
- Współczynnik proporcji: 16:9
- Typ panelu LCD: Technologia IPS
- Typ wyświetlacza: System W-LED
- Rozstaw pikseli: 0,248 x 0,248 mm
- Optymalna rozdzielczość: 1920 x 1080 przy 60 Hz
- Jasność: 250 cd/m<sup>2</sup>
- Kolory wyświetlacza: 16,7 M
- Współczynnik kontrastu (typowy): 1000:1
- SmartContrast: 20 000 000:1
- Czas reakcji (standardowy): 5 ms (szarości)\*
- Kąt patrzenia: 178° (poz.) / 178° (pion.), przy C/R &gt; 10
- Funkcje poprawy obrazu: SmartImage
- Część widoczna ekranu: 476,1 (poz.) x 267,8 (pion.)
- Częstotliwość odświeżania: 30–83 kHz (poz.) / 56–76 Hz (pion.)
- sRGB
- SoftBlue
- Bez efektu migotania
- Gęstość pikseli: 102 PPI
- EasyRead

## Wygoda

- Wbudowane głośniki: 2 W x 2
- Obsługa funkcji Plug & Play: DDC/CI, Mac OS X, sRGB, Windows 10 / 8.1 / 8 / 7
- Wygoda użytkownika: SmartImage, Wejście, Głośność, Menu, Zasilanie Wł./Wyt.
- Języki menu ekranowego: brazylijski portugalski, czeski, holenderski, angielski, fiński, francuski, niemiecki, grecki, węgierski, włoski, japoński, koreański, polski, portugalski, rosyjski, chiński uproszczony, hiszpański, szwedzki, chiński (tradycyjny), turecki, ukraiński
- Pozostałe wygody: Blokada Kensington, Mocowanie VESA (100 x 100 mm)
- Oprogramowanie do sterowania: SmartControl

## Konstrukcja

- Regulacja wysokości: 130 mm
- Funkcja obracania stołu: 90 stopni
- Obracanie stołu: -175 / +175 stopni
- Pochylenie wzdłużne: -5/25 stopni

## Moc

- Tryb ECO: 10 W (stand.)
- Zasilacz: 100–240 V AC, 50–60 Hz, Wbudowane
- Tryb wyłączenia: < 0,3 W (stand.)
- Tryb włączenia: 13,52 W (stand.) (test EnergyStar)
- Tryb gotowości: < 0,5 W (stand.)
- Wskaźnik zasilania LED: Obsługa — biały, Tryb gotowości — biały (miga)
- Klasa energetyczna: E

## Wymiary

- Produkt z podstawą (mm): 490 x 455 x 202 mm
- Opakowanie w milimetrach (S x W x G): 552 x 420 x 194 mm
- Produkt bez podstawy (mm): 490 x 296 x 45 mm

## Masa

- Produkt z opakowaniem (kg): 6,56 kg
- Produkt z podstawą (kg): 4,51 kg
- Produkt bez podstawy (kg): 2,63 kg

## Warunki pracy

- Wysokość n.p.m.: Eksploatacja: 3658 m (12 000 stóp); przechowywanie: 12 192 m (40 000 stóp)
- Zakres temperatur (eksploatacja): od 0°C do 40°C °C
- Wilgotność względna: 20%–80 %
- Zakres temperatur (przechowywanie): od -20°C do 60°C °C
- Średni okres międzyawaryjny (MTBF, rzeczywisty): 70 000 godz. (z wyjątkiem podświetlenia)

## Zrównoważony rozwój

- Środowisko naturalne i energia: EnergyStar 8.0, EPEAT\*, Certyfikat TCO, RoHS
- Materiał opakowania podatny do odzysku: 100 %
- Określone substancje: Obudowa bez PCW/BFR, Nie zawiera rtęci

## Zgodność i standardy

- Certyfikaty: Oznaczenie CE, FCC klasa B, SEMKO, cETLus, CU-EAC, EPA, WEEE, UKRAIŃSKI, ICES-003, TUV/ISO9241-307, PSB, Certyfikat TUV — ograniczenie emisji niebieskiego światła

## Obudowa

- Zakończenie: Tekstura
- Stopa: Czarny
- Przednia ramka: Czarny
- Tylna obudowa: Czarny

## Zawartość opakowania

- Kable: Przewód D-Sub, przewód DP, przewód audio, przewód zasilający
- Monitor z podstawą
- Dokumentacja użytkownika



Data wydania 2024-04-15

Wersja: 8.0.1

EAN: 87 12581 74440 3

© 2024 Koninklijke Philips N.V.  
Wszelkie prawa zastrzeżone.

Dane techniczne mogą ulec zmianie bez powiadomienia.  
Znaki towarowe są własnością Koninklijke Philips N.V.  
lub własnością odpowiednich firm.

[www.philips.com](http://www.philips.com)

\* Znak słowny/znak towarowy „IPS” i powiązane patenty dotyczące technologii są własnością odpowiednich firm.

\* Czas reakcji równy SmartResponse

\* Certyfikat EPEAT jest ważny tylko po zarejestrowaniu przez firmę Philips danego produktu. Aby sprawdzić stan rejestracji w swoim kraju, wejdź na stronę <https://www.epeat.net/>.