



Philips Brilliance  
LCD-Monitor mit  
klinischer D-Anzeige

Monitor für medizinische  
Überprüfungen

68,6 cm (27")  
2560 x 1440 (3,6 MP)



**C272P4QPKEW**

## Monitor für medizinische Überprüfungen mit brillanten Bildern

Dieser Philips Monitor ist ideal für jede medizinische Umgebung. Die Voreinstellung für die digitale Anzeige bietet Ihnen gleichmäßige DICOM-Grauskalen für medizinische Bilder. Seine Stromversorgung gemäß medizinischen Anforderungen sorgt für die grundlegende Sicherheit. Das antimikrobielle Gehäuse hemmt Bakterienwachstum.

### Brillante Leistung

- Integrierte Stereo-Lautsprecher für Multimedia
- PLS Vierfach-HD-Technologie für Bilder mit 8-Bit-Farben und 109 ppi
- Webcam mit Mikrofon für Kommunikation und Zusammenarbeit
- PowerSensor spart bis zu 80 % Energie
- DisplayPort bietet Audio und Video über ein einziges langes Kabel
- MultiView ermöglicht zwei aktive angeschlossene Geräte und deren Anzeige gleichzeitig

### Medizinische Überprüfung

- Antimikrobielles Gehäuse hemmt aktiv das Bakterienwachstum
- Design passend für Klinikumgebung
- Medizinisches Netzteil sorgt für Sicherheit mit niedrigen Emissionen
- Klinische D-Anzeigeeinstellung für DICOM Teil 14 Grauskalenbilder
- SmartImage Clinic für häufige Displayeinstellungen

### Für Sie entwickelt

- Geringer Abstand zwischen Rahmen und Tisch für optimalen Lesekomfort

**PHILIPS**

## Besonderheiten

### Klinische D-Anzeige

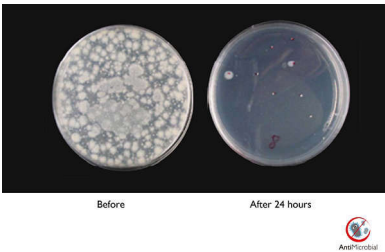


Monitore müssen medizinische Bilder mit einer durchgehend gleichwertigen Qualität anzeigen können, um zuverlässige Interpretationen zu erhalten. Die Wiedergabe von medizinischen Grauskalenbildern auf Standardmonitoren ist bestenfalls unbeständig und für den Einsatz in einem klinischen Umfeld ungeeignet. Philips Monitore für medizinische Überprüfungen mit klinischer D-Anzeigeeinstellung sind werksseitig kalibriert, um standardmäßige Grauskalenbilder zu erzeugen, die mit DICOM Teil 14 kompatibel sind. Durch Verwendung hochwertiger LCD-Panels mit LED-Technologie bietet Philips Ihnen konsistente und zuverlässige Leistung zu einem erschwinglichen Preis. Weitere Informationen erhalten Sie unter <http://medical.nema.org/>

### SmartImage Clinic

SmartImage ist eine exklusive und führende Technologie von Philips, die den Inhalt analysiert, der auf Ihrem Bildschirm angezeigt wird. Auf Basis verschiedener Anwendungen/ Bilder auf einem Monitor optimiert SmartImage den angezeigten Inhalt durch dynamische Anpassung von Helligkeit, Kontrast, Farbe und Schärfe in Echtzeit.

### Antimikrobielles Gehäuse



Keime sind zum wachsenden Problem in Krankenhäusern und Klinikumgebungen weltweit geworden, da sie lebensbedrohliche Infektionen verursachen können. Philips

Monitore für medizinische Überprüfungen nehmen sich dieser Herausforderung an, indem Sie JIS Z2801-konformes antimikrobielles Gehäusematerial als wesentlichen Bestandteil des Monitorgehäuses verwenden. Ihr Wohl und das Ihrer Patienten wird jetzt durch dieses Schutzschild sichergestellt, das das Wachstum der häufigsten Mikroorganismen, wie zum Beispiel "Staphylococcus aureus (Magen-Darm-Entzündung)", "Escherichia coli (Kolibakterien)" und "Klebsiella (Lungenentzündung)", verhindert wird.

### Stromversorgung für medizinische Zwecke

Grundlegende Sicherheit, erforderliche Leistung und Zuverlässigkeit sind wesentliche Bedingungen in einer professionellen Klinikumgebung. Im Gegensatz zu Standardmonitoren nutzen Philips Monitore für medizinische Überprüfungen die Stromversorgung speziell für medizinische Zwecke, um diese Bedingungen zu erfüllen. Sie entsprechen dem Standard EN/IEC 60601-1 und stellen grundlegende Sicherheit und die erforderliche Leistung bereit. Zusätzlich sind sie konform mit der Ergänzungsnorm IEC 60601-1-2 für medizinische elektromagnetische Prüfungen und Kompatibilität. Viele Länder, Krankenhäuser und Kliniken haben die Erfüllung dieser Standards als Bedingung.

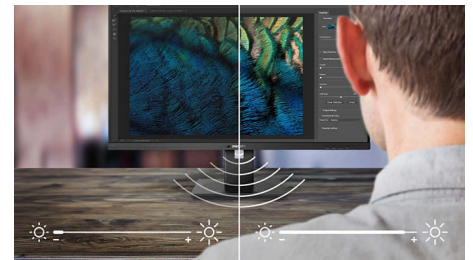
### PLS Vierfach-HD

Dieser professionelle Philips Monitor nutzt eine aktuelle PLS Vierfach-HD-Anzeige für ultrahochoauflösende, brillante Weitwinkelbilder mit einer Auflösung von 2560 x 1440 Pixeln. Mit ausgezeichneter 8-Bit-Farbtiefe und einer Farbdichte von 109 ppi genießen Sie jetzt professionelle True-Color-sRGB-Bilder im Vergleich zu Monitoren mit 6-Bit-Farbtiefen und 82 ppi Dichte. Dank der höheren Helligkeit und des niedrigeren Stromverbrauchs als bei herkömmlichen Weitwinkelmonitoren erhalten Sie immer eine brillante Leistung und sparen gleichzeitig Energie. Dieser Monitor eignet sich optimale für professionelle Anwendungsbereiche wie CAD, Grafikdesign, Bildwiedergabe usw.

### MultiView-Technologie

MultiView ermöglicht zwei aktive angeschlossene Geräte und deren Anzeige gleichzeitig. Über den Philips MultiView Monitor mit ultrahoher Auflösung können Sie jetzt maximale Produktivität in einem praktischen und sterilen Gerät erleben. MultiView für Klinikumgebungen ermöglicht den Anschluss und die Anzeige zweiter Geräte, sodass Sie beispielsweise gleichzeitig und nebeneinander auf mehreren PCs oder Geräten arbeiten können. So wird komplexes Multitasking zum Kinderspiel. Die gleichzeitige Ansicht zweier unterschiedlicher Quellen eignet sich ideal für Klinikumgebungen zum Vergleich von Daten und Bildern auf demselben Bildschirm.

### PowerSensor



PowerSensor ist ein integrierter Sensor, der durch das Aussenden und Empfangen unbedenklicher Infrarotsignale erkennt, ob sich der Benutzer in der Nähe des Geräts aufhält, und automatisch die Bildschirmhelligkeit reduziert, wenn der Benutzer sich vom Schreibtisch entfernt. So wird der Energieverbrauch um bis zu 80 % gesenkt und die Monitorlebensdauer verlängert.

### Integrierte Stereo-Lautsprecher



Im Display sind hochwertige Stereo-Lautsprecher integriert. Diese sind je nach Modell und Design sichtbar vorne, unsichtbar unten, oben oder hinten angebracht.



# Daten

## Anschlüsse

- Signal-Eingang: DisplayPort 1.2, DVI-D (digitaler HDCP), HDMI x 2
- USB: USB 2.0-Upstream (für Webcam)
- Synchronisationseingang: Separate Synchronisation, Synchronisation auf Grün
- Audio-Ein-/Ausgang: PC-Audio-Eingang, Kopfhörerausgang
- Integrierte Lautsprecher: 2 W x 2

## Bild/Anzeige

- Größe des Displays: 68,6 cm (27")
- Seitenverhältnis: 16:9
- LCD-Displaytyp: PLS LCD
- Art der Hintergrundbeleuchtung: W-LED-System
- Pixelgröße: 0,233 x 0,233 mm
- Optimale Auflösung: 2.560 x 1.440 bei 60 Hz
- Helligkeit: 300 cd/m<sup>2</sup>
- Kalibriert Helligkeit gemäß DICOM: 285 cd/m<sup>2</sup>
- Display-Farben: 16,7 m (True 8-Bit-Farben)
- Kontrastverhältnis (Standard): 1.000:1
- Reaktionszeit (Standard): 12 ms
- Blickwinkel: 178 ° (H)/178 ° (V), bei C/R &gt; 10
- Bildoptimierung: SmartImage Clinic
- Effektive Bildfläche: 596,74 (H) x 335,66 (V)
- Abtastfrequenz: 30 bis 90 kHz (H)/56 bis 75 Hz (V)
- sRGB
- DICOM: Klinische D-Anzeige, DICOM Teil-14

## Komfort

- Plug & Play-Kompatibilität: DDC/CI, Mac OS X, sRGB, Windows 8/7/Vista
- Benutzerkomfort: SmartImage Clinic, Menü, MultiView, Ein-/Ausschalter, Benutzer
- OSD-Sprachen (Bildschirmanzeige): Portugiesisch (Brasilien), Tschechisch, Niederländisch, Englisch, Suomi, Französisch, Deutsch, Griechisch, Ungarisch, Italienisch, Japanisch, Koreanisch, Polnisch, Portugiesisch, Russisch, Chinesisch, Spanisch, Schwedisch, Chinesisch (traditionell), Türkisch, Ukrainisch
- Weiterer Komfort: Kensington-Sicherung, VESA-Halterung (100 x 100 mm)
- Steuerungssoftware: SmartControl Premium
- MultiView: PIP/PBP-Modus, 2 x Geräte
- Integrierte Webcam: 2,0-Megapixel-Kamera mit Mikrofon und LED-Monitor

## Stativ

- Höhenverstellung: 150 mm
- Drehfunktion: 90 Grad
- Drehgelenk: - 65/65 Grad
- Neigefunktion: -5/20 Grad

## Leistung

- Ausgeschaltet: Netzschalter für Stand-by-Funktion

- ohne Stromverbrauch
- Eingeschaltet: 27,8 W (norm.) (Testmethode EnergyStar 6.0)
- Stand-by-Modus: 0,3 W (norm.)
- Leistungs-LED-Anzeige: Betrieb – Weiß, Stand-by-Modus – Weiß (blinkend)
- Externe Stromversorgung: 100-240 V AC, 50-60 Hz (Medizinische Zert.: IEC60601-1/EN60601-1)

## Abmessungen

- Verpackung in mm (B x H x T): 750 x 234 x 490 mm
- Produkt ohne Standfuß (in mm): 639 x 405 x 64 mm
- Produkt mit Standfuß (max. Höhe): 639 x 580 x 242 mm

## Gewicht

- Produkt mit Verpackung (in kg): 11,35 kg
- Produkt mit Standfuß (in kg): 8,5 kg
- Produkt ohne Standfuß (in kg): 5,7 kg

## Betriebsbedingungen

- Höhenlage: Betrieb: 3.658 m, außer Betrieb: 12.192 m
- Temperaturbereich (in Betrieb): 0 °C bis 40 °C °C
- MTBF: 40.000 Stunde(n)
- Relative Luftfeuchtigkeit: 20 % bis 80 %
- Temperaturbereich (außer Betrieb): -20 °C bis 60 °C °C

## Antimikrobiell

- Antimikrobielles Gehäuse
- JISZ2801 Antimikrobielles Gehäuse

## Nachhaltigkeit

- Umweltschutz und Energie: EnergyStar 6.0, PowerSensor, RoHS
- Recycelbares Verpackungsmaterial: 100 %
- Bestimmte Substanzen: Gehäuse ohne PVC und bromierte Flammschutzmittel, Frei von Quecksilber

## Kompatibilität und Standards

- EMC: IEC/EN60601-1-2, CE-Zeichen
- Ergonomisch/Sonstiges: JIS Z2801, Energy Star, TÜV Ergo, TÜV/GS, ISO 13485-zertifiziert, WEEE
- Sicherheit: IEC/EN60601-1, CE-Zeichen, GOST

## Gehäuse

- Design: Konsistenz
- Fuß: Weiß
- Vorderer Rahmen: Weiß
- Hintere Abdeckung: Weiß



Ausstellungsdatum  
2024-04-18

Version: 5.0.1

EAN: 87 12581 70242 7

© 2024 Koninklijke Philips N.V.  
Alle Rechte vorbehalten.

Technische Daten können ohne vorherige Ankündigung geändert werden. Die Marken sind Eigentum von Koninklijke Philips N.V. oder der jeweiligen Firmen.

[www.philips.com](http://www.philips.com)

\* Bitte beachten Sie: Jeglicher Gebrauch zur Erstdiagnose unterliegt der alleinigen Verantwortung des Krankenhaus- oder des Klinikbetreibers.

\* DICOM ist die eingetragene Marke von NEMA für seine Veröffentlichungen von Standards, die sich auf die digitale Kommunikation medizinischer Informationen beziehen.