

Philips
ПК-монітор із
технологією SoftBlue

S Line

24 (діаг. 23,8 дюйма/60,5 см)
1920 x 1080 (Full HD)

243S7EYMB



Надійні та необхідні функції

що впливають на ефективність бізнесу

Наш монітор лінійки S забезпечує ефективність бізнесу. IPS-дисплей із широким кутом огляду та технологією SoftBlue чудово підходить для ефективної роботи без втоми очей. Безрамковий дисплей із можливістю регулювання висоти дозволяє поєднати кілька моніторів для збільшення області перегляду.

Неперевершена ефективність

- Установки SmartImage для оптимізованих параметрів зображення
- Технологія IPS для повного спектру кольорів та широких кутів огляду
- Дисплей Full HD 16:9 для чіткого та детального зображення
- Дисплей із вузькою рамкою для бездоганного вигляду

Функції для вашої роботи

- Вбудовані стереодинаміки для мультимедіа
- З'єднання DisplayPort для максимального зображення

Створено для комфортної продуктивності

- Невелика відстань між рамкою та столом для максимально зручного читання
- SmartErgoBase забезпечує зручне ергономічне налаштування
- Режим EasyRead для читання, наче з паперу
- Технологія SoftBlue не втомлює очі та зберігає колір
- Менше навантаження на очі завдяки технології без мерехтіння

PHILIPS

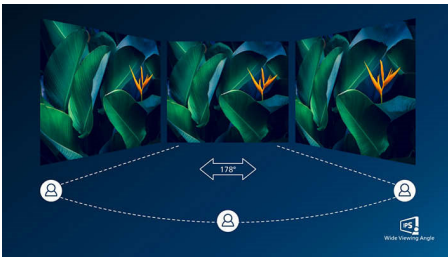
ОСНОВНІ ОСОБЛИВОСТІ

Дисплей Full HD 16:9



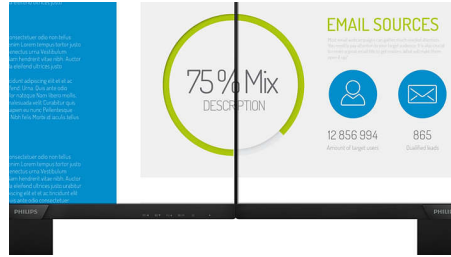
Якість зображення має значення. Звичайні дисплеї забезпечують якість, але ви очікуєте більшого. Цей дисплей має вдосконалену роздільну здатність Full HD 1920 x 1080. Підтримка стандарту Full HD дозволяє відтворювати реалістичне зображення з чіткими деталями з високою яскравістю, неймовірною контрастністю та реалістичними кольорами.

Технологія IPS



Дисплеї IPS використовують вдосконалену технологію, яка забезпечує надзвичайно широкий кут огляду 178/178 градусів для перегляду практично під будь-який кут – навіть у разі повертання на 90 градусів! Порівняно зі стандартними TN-панелями дисплеї IPS забезпечують надзвичайно чітке зображення з яскравими кольорами, що ідеально підходить не лише для перегляду фотографій, відео та веб-сторінок, а й професійних програм, які вимагають точності кольорів та сталої яскравості.

Надзвичайно вузька рамка



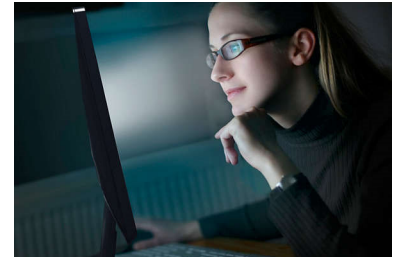
Нові дисплеї Philips мають надзвичайно вузькі рамки, що гарантує мінімум відволікання та максимальний розмір для перегляду. Дисплей із надзвичайно вузькою рамкою особливо підходить для роботи в багатоекранному режимі з такими програмами, як ігри, програми для графічного дизайну, професійні програми, і створює враження, що ви дивитесь на один великий екран.

SmartImage



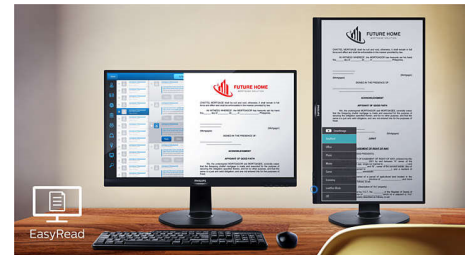
SmartImage – це ексклюзивна найсучасніша технологія Philips, що аналізує відображуваний на екрані вміст та забезпечує оптимізоване відтворення зображення. Цей зручний користувацький інтерфейс дозволяє вибирати різні режими (наприклад, "Офіс", "Фото", "Фільм", "Гра", "Економія енергії" тощо) відповідно від застосування. Залежно від вибору режиму SmartImage динамічно оптимізує контрастність, насиченість кольорів та чіткість зображення та відео для найкращого відтворення. А спеціальний економний режим пропонує значну економію електроенергії. Усе це у реальному часі натисненням однієї кнопки!

Технологія SoftBlue



Розумна світлодіодна технологія SoftBlue зменшує шкідливий вплив коротких синіх світлових хвиль без зміни кольору або зображення дисплея. Світлодіодну технологію SoftBlue сертифіковано міжнародною організацією з перевірки TUV Rheinland за зменшення шкідливого впливу синього світла.

Режим EasyRead



Режим EasyRead для читання, наче з паперу

Технологія без мерехтіння



У зв'язку з особливістю керування яскравістю на екранах зі світлодіодним підсвічуванням зображення може мерехтіння, що втомлює очі. Технологія без мерехтіння Philips застосовує нове рішення для регулювання яскравості та зменшення мерехтіння для більш комфортного перегляду.



Специфікації

Під'єднання

- Вхід для сигналу: VGA (аналоговий), DisplayPort 1.2
- Вхід для синхронізації: Окрема синхронізація, Синхронізація по зеленому каналу
- Аудіо (вхід/вихід): Аудіовхід для комп'ютера, Вихід для навушників

Зображення/дисплей

- Розмір панелі: 23,8 дюйма/60,5 см
- Формат кадру: 16:9
- Тип РК-панелі: Технологія IPS
- Тип підсвічування: Система W-LED
- Крок пікселя: 0,275 x 0,275 мм
- Оптиміальна роздільна здатність: 1920 x 1080 при 60 Гц
- Яскравість: 250 кд/м²
- Кольори дисплею: 16,7 млн.
- Коефіцієнт контрастності (типовий): 1000:1
- SmartContrast: 20 000 000:1
- Час відгуку (типовий): 4 мс (сіре до сірого)*
- Кут перегляду: 178° (Г) / 178° (В), @ C/R > 10
- Покращення зображення: SmartImage
- Область ефективного відображення: 527 (Г) x 296,5 (В)
- Частота розгортки: 30–83 кГц (по гориз.) / 56–76 Гц (по верт.)
- sRGB
- SoftBlue
- Без мерехтіння
- Щільність пікселів: 93 PPI
- EasyRead

Зручність

- Вбудовані динаміки: 2 x 2 Вт
- Підтримка Plug & Play: DDC/CI, Mac OS X, sRGB, Windows 10 / 8.1 / 8 / 7
- Для зручності користувача: SmartImage, Вхід, Гучність, Меню, Увімкнення/вимкнення живлення
- Мови екранного меню: Бразильська, Португальська, Чеська, Голландська, Англійська, Фінська, Французька, Німецька, Грецька, Угорська, Італійська, Японська, Корейська, Польська, Португальська, Російська, Китайська (спрощена), Іспанська, Шведська, Офіційна китайська, Турецька, Українська
- Інші зручні пристосування: Замок Kensington, Кріплення VESA (100x100 мм)
- Програмне забезпечення для керування: SmartControl

Підставка

- Налаштування висоти: 130 мм
- Поворот: 90 градусів
- Обертання: -175/+175 градусів
- Нахил: -5/25 градусів

Потужність

- Екорежим: 10,5 Вт (тип.)

- Живлення: 100–240 В змінного струму, 50–60 Гц, Вбудовано
- Режим вимкнення: $\leq 0,3$ Вт (тип.)
- Режим роботи: 12,84 Вт (тип.) (метод тестування: EnergyStar)
- Режим очікування: $\leq 0,5$ Вт (тип.)
- Світлодіодний індикатор живлення: Режим роботи – білий, Режим очікування – білий (блимає)
- Клас маркування енергоспоживання: E

Розміри

- Виріб із підставкою (мм): 540 x 483 x 202 мм
- Упаковка у мм (ШxВxГ): 602 x 457 x 199 мм
- Виріб без підставки (мм): 540 x 325 x 45 мм

Вага

- Виріб з упаковкою (кг): 7,29 кг
- Виріб із підставкою (кг): 5,00 кг
- Виріб без підставки (кг): 3,10 кг

Умови роботи

- Висота над рівнем моря: Робочий режим: +3658 м, бездіяльність: +12 192 м
- Діапазон температури (робочий): від 0 °C до 40 °C
- Відносна вологість: 20% – 80 %
- Діапазон температури (зберігання): від -20 °C до 60 °C
- Середня тривалість безвідмовної роботи (експериментальна): 70 000 год (без підсвічування)

Екологічність

- Збереження довкілля та енергії: EnergyStar 8.0, EPEAT*, Сертифікат TCO, Вимоги щодо обмеження вмісту шкідливих речовин (ROHS)
- Пакувальний матеріал з можливістю переробки: 100 %
- Особливі речовини: Корпус без ПВХ/БВД, Без ртуті

Сумісність і стандарти

- Дозволи контролюючих органів: Маркування CE, FCC клас B, SEMKO, cETLus, CU-EAC, EPA, WEEE, УКРАЇНСЬКА, ICES-003, TUV/ISO9241-307, PSB, Сертифіковано TUV – зменшення впливу синього світла

Корпус

- Завершення: Текстура
- Опора: Чорний
- Передня рамка: Чорний
- Задня кришка: Чорний

Комплектація упаковки

- Кабелі: Кабель D-Sub, DP, аудіокабель, кабель живлення
- Монітор із підставкою
- Документація для користувача



Дата випуску 2024-04-18

Версія: 9.0.1

EAN: 87 12581 74433 5

© 2024 Koninklijke Philips N.V.
Усі права застережено.

Специфікації можуть змінюватися без попередження. Торгові марки є власністю Koninklijke Philips N.V. чи інших відповідних власників.

www.philips.com

* Словесний знак / торгова марка "IPS" та відповідні патенти на технології належать їхнім відповідним власникам.
* Час відповіді рівнозначний SmartResponse
* Рейтинг EPEAT дійсний лише там, де Philips реєструє виріб. Щоб дізнатися про стан реєстрації у своїй країні, відвідайте веб-сайт <https://www.epeat.net/>.