

Philips  
LCD монитор с  
технология SoftBlue

**S Line**  
24 (23,8"/60,5 см диаг.)  
1920 x 1080 (Full HD)

**243S7E1MB**



## Надеждни и жизненоважни функции,

които поддържат ефективността на бизнеса

Нашият монитор S Line осигурява бизнес ефективност. Широкият IPS дисплей с технология SoftBlue е много добър за ненатоварваща за очите работа. Дисплеят без рамка, с много голяма възможност за регулиране ви позволява да разполагате под наклон няколко монитора за разширен изглед.

### Великолепно възпроизвеждане

- SmartImage – фабрично зададени настройки за лесно оптимизиране на настройките на картината
- IPS технология за наситени цветове и широки зрителни ъгли
- 16:9 Full HD дисплей за отчетливи детайлни изображения
- Дисплей с тънка рамка за безупречен външен вид

### Функции за вашия начин на работа

- Вградени стерео високоговорители за мултимедия
- HDMI гарантира универсална цифрова свързаност

### Проектиран за продуктивна работа с удобство

- Малко разстояние между рамката и бюрото за максимално удобство при четене
- SmartErgoBase за ергономично регулиране, с мисъл за хората
- Режим EasyRead за четене като на хартия
- Технологията SoftBlue щади очите и поддържа цвета
- По-малко умора на очите с технологията Flicker-Free

# PHILIPS

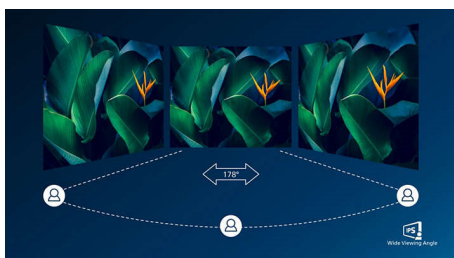
## Акценти

### 16:9 Full HD дисплей



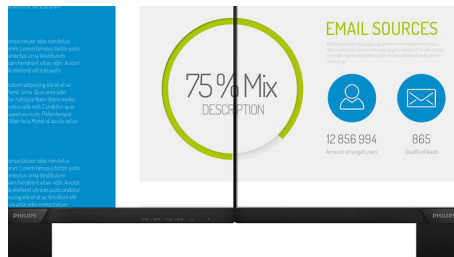
Качеството на картината е важно. Обикновените дисплеи са качествени, но вие очаквате повече. Този дисплей разполага с усъвършенствана Full HD разделителна способност от 1920 x 1080. С Full HD за отчетливи детайли в съчетание с висока яркост, невероятен контраст и реалистични цветове можете да очаквате вярна на оригинала картина.

### IPS технология



Дисплеите с IPS използват авангардна технология, която ви дава изключително широките ъгли на гледане от 178/178 градуса, а това прави възможно дисплеят да се гледа от почти всеки ъгъл, дори в режим на завъртане на 90 градуса! За разлика от стандартните TN панели, IPS дисплеите ви дават забележително контрастни образи с живи цветове, което ги прави идеални не само за снимки, филми и интернет, но и за професионални приложения, които изискват точност на цветовете и постоянна яркост по всяко време.

### Изключително тънка рамка



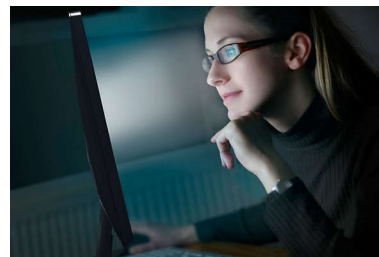
Новият дисплей на Philips има изключително тънки рамки за минимално разсейване и максимално поле за гледане. Специално пригоден за инсталации с няколко дисплея или за разполагане под наклон, подходящо за игри, графичен дизайн и професионални приложения, дисплеят със свръхтънка рамка ви дава усещането, че използвате един голям дисплей.

### SmartImage



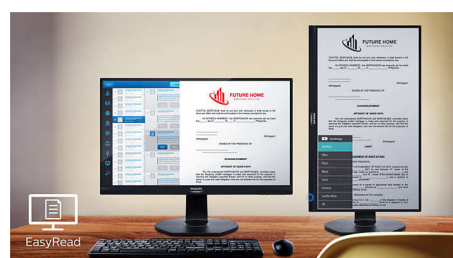
SmartImage е изключителна върхова технология на Philips, която анализира показваното на екрана и ви дава оптимизирани показатели на дисплея. Този лесен за използване интерфейс ви позволява да избирате различни режими, каквито са "Офис", "Снимка", "Филм", "Игра", "Икономия" и др., съответно на използваното приложение. Въз основа на този избор SmartImage динамично оптимизира контраста, наситеността на цветовете и рязкостта на изображенията и видеото, за постигане на най-добри показатели на дисплея. Режимът "Икономия" ви предлага големи икономии на енергия. И всичко това в реално време, с натискането само на един бутон!

### Технология SoftBlue



Светодиодната технология SoftBlue използва смарт технология, за да намали вредната късовълнова синя светлина, без да засегне цвета или изображението на дисплея. Светодиодната технология SoftBlue е сертифицирана от международните тествачи организации TÜV Rheinland за намаляване на вредната синя светлина.

### Режим EasyRead



Режим EasyRead за четене като на хартия

### Технология Flicker-Free



Поради начина, по който се управлява яркостта на екраните с LED подсветка, някои потребители забелязват премигване на екрана си, което причинява умора на очите. Технологията Flicker-Free от Philips прилага ново решение, за да регулира яркостта и да намали премигването за по-комфортно гледане.



# Спецификации

## Свързаност

- Вход за сигнал: VGA (аналогов), HDMI 1.4
- Вход за синхросигнал: Отделна синхронизация, Синхронизация по зеленото
- Аудио (вход/изход): Звуков вход за PC, Изход за слушалки

## Картина/дисплей

- Размер на панела: 23,8 инча/60,5 см
- Съотношение на размерите на картината: 16:9
- Тип на LCD панела: IPS технология
- Вид подсветка: Система W-LED
- Стъпка на пикселите: 0,275 x 0,275 мм
- Оптимална разделителна способност: 1920 x 1080 при 60 Hz
- Яркост: 250 cd/m<sup>2</sup>
- Цветове на дисплея: 16,7 млн.
- Съотношение на контраста (типично): 1000:1
- SmartContrast: 20 000 000:1
- Време на отговор (типично): 5 ms (от сиво до сиво)\*
- Зрителен ъгъл: 178° (хор.)/178° (верт.), при C/R &gt; 10
- Подобрение на картината: SmartImage
- Ефективна зона на гледане: 527 (хор.) x 296,5 (верт.)
- Честота на сканиране: 30 – 83 kHz (хор.)/56 – 76 Hz (верт.)
- sRGB
- SoftBlue
- Flicker-free
- Плътност на пикселите: 93 PPI
- EasyRead

## Удобство

- Вградени високоговорители: 2 W x 2
- Plug & Play съвместимост: DDC/CI, Mac OS X, sRGB, Windows 10/8.1/8/7
- Удобство за потребителя: SmartImage, Вход, Сила на звука, Меню, Включване/изключване на захранването
- Езици на екранното меню: Португалски (Бразилия), Чешки, Холандски, Английски, Фински, Френски, Немски, Гръцки, Унгарски, Италиански, Японски, Корейски, Полски, Португалски, Руски, опростен китайски, Испански, Шведски, Традиционен китайски, Турски, украински
- Други удобства: ключалка "Кенсингтън", VESA монтиране (100 x 100 мм)
- Софтуер за управление: SmartControl

## Стойка

- Регулиране на височината: 130 мм
- Ос на въртене: 90 градуса
- Шарнирен: -175/+175 градуса
- Накланяне: -5/25 градуса

## Захранване

- ЕКО режим: 11 W (обикн.)
- Електрозахранване: 100 – 240 V променлив ток, 50 – 60 Hz, Вградено
- Режим изключено: <math>\leq 0,3\text{ W}</math> (обикновено)
- Режим включено: 12,84 W (обикн.) (метод на изпитване EnergyStar)
- Режим готовност: <math>\leq 0,5\text{ W}</math> (обикн.)
- LED индикатор на захранването: Включено – бяло, Режим на готовност – Бяло (мигащо)
- Енергиен етикет с клас: E

## Размери

- Изделие със стойка (мм): 540 x 483 x 202 мм
- Опаковка в мм (Ш x В x Д): 602 x 457 x 199 мм
- Изделие без стойка (мм): 540 x 325 x 45 мм

## Тегло

- Изделие с опаковка (кг): 7,29 кг
- Изделие със стойка (кг): 5,00 кг
- Изделие без стойка (кг): 3,10 кг

## Работни условия

- Надморска височина: Работа: +12 000 фута (3658 м), Неактивност: +40 000 фута (12 192 м)
- Температурен диапазон (работен): От 0°C до 40°C °C
- Относителна влажност: 20–80% %
- Температурен диапазон (съхранение): От -20 C до 60 C °C
- MTBF (демонстриран): 70 000 часа (изключено фоново осветление)

## Устойчивост

- Околна среда и енергия: EnergyStar 8.0, EPEAT\*, Сертифицирано по TCO, Директива RoHS
- Рециклируеми материали на опаковката: 100 %
- Специфични субстанции: Корпус без PVC/BFR, Без живак

## Съответствие и стандарти

- Одобрения от регулаторните органи: CE маркировка, FCC Class B, SEMKO, cETLus, CU-EAC, EPA, WEEE, УКРАИНСКИ, ICES-003, TUV/ISO9241-307, PSB, СЕСР, TUV серт. – премахване на синята светлина

## Корпус

- Покритие: Консистенция
- Основа: Черно
- Преден панел: Черно
- Заден капак: Черно

## Какво има в кутията?

- Кабели: D-Sub кабел, HDMI кабел, аудио кабел, кабел за захранване
- Монитор със стойка
- Документация за потребителя



Дата на издаване  
2024-05-09

Версия: 8.0.1

EAN: 87 12581 74429 8

© 2024 Koninklijke Philips N.V.  
Всички права запазени.

Спецификациите могат да се променят без предупреждение. Търговските марки са собственост на Koninklijke Philips N.V. или на съответните си притежатели.

[www.philips.com](http://www.philips.com)

\* Логото/търговската марка "IPS" и свързаните с него патенти за технологии са собственост на съответните им притежатели.

\* Стойност на време за отговор, равняваща се на SmartResponse

\* Сертификатът EPEAT важи само при регистриран продукт на Philips. Моля, посетете <https://www.epeat.net/>, за да видите състоянието на регистрацията във вашата държава.