

Philips 5000 series  
Kombinace bezdrátové  
klávesnice a myši

**Bezdrátové 2,4 GHz**

Odpojitelná opěrka rukou  
Provedení s nízkými klávesami  
Až 3 200 DPI (nastavitelné)

**SPT6507B**



## Výkon a pohodlí

S touto kombinací myši a klávesnice můžete pracovat v pohodlí a vychutnáte si opravdovou produktivitu. Díky odnímatelné opěrce zápěstí, ergonomické myši a rychlému bezdrátovému připojení (2,4 G) budete psát a pracovat pohodlně a bez kabelů.

### **Pokročilá technologie pro dokonalý výkon**

- Až 3 200 DPI

### **Bezdrátové pohodlí**

- Bezdrátové připojení 2,4 GHz pro zcela bezdrátové pracovní prostředí
- Chytrá úspora energie

### **Navrženo s ohledem na pohodlí**

- Ergonomická opěrka rukou pro výjimečné pohodlí

### **Navrženo pro výkon**

- Pohodlné multimediální zkratky
- Nízké klávesy jsou rychlé a vypadají stylově

# PHILIPS

Kombinace bezdrátové klávesnice a myši  
Bezdrátové, 2,4 GHz Odpojitelná opěrka rukou, Provedení s nízkými klávesami, Až 3 200 DPI (nastavitelné)

SPT6507B/00

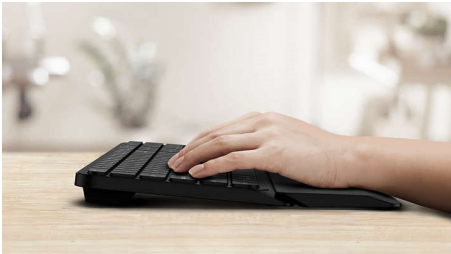
## Přednosti

### Bezdrátové připojení 2,4 GHz



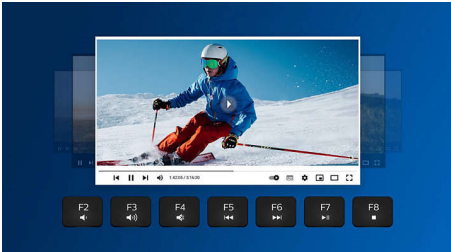
Držte počítačové kabely na uzdě. Každou klávesnici a myš s touto funkcí lze připojit k počítači pomocí rychlého 2,4GHz bezdrátového připojení. Snadný proces nastavení spolu s elegantním designem zajistí, že bude vaše pracovní prostředí uklizené a bez kabelů.

### Ergonomická opěrka rukou



Opěrka rukou pomáhá udržovat ruce při práci na klávesnici v pohodlné poloze. Nabízí pohodlné místo k opření dlaní, když zrovna nepíšete.

### multimediální zkratky



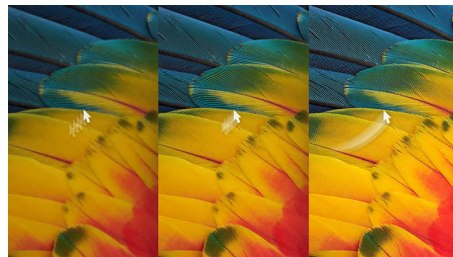
Díky multimediálním zkratkám můžete snadno přepínat mezi hudbou, hlasitostí nebo ovládáním videa. To vše jedním kliknutím.

### Chytrá úspora energie



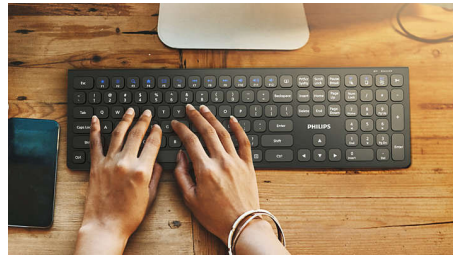
S funkcí chytré úspory energie se tato kombinace dokáže přepnout do úsporného režimu. Díky tomu během chvil, kdy ji nepoužíváte, šetří energii.

### Až 3 200 DPI



Myš zajišťuje 5 úrovní precizního sledování – 800/1200/1600/2400/3200. Až 3 200 DPI zajistí vyšší vyhlazení a přesnost.

### Nízké klávesy



Nízké klávesy dodávají klávesnici stylový vzhled a při psaní jsou rychlé a rezponzivní.

## Specifikace

### OS/Systémové požadavky

- Systémové požadavky: Microsoft Windows 7, Windows 8, Windows 10 a novější; Linux V1.24 a novější; Mac OS 10.5 a novější;

### Fyzické rozměry

- Rozměry (D x Š x V): Klávesnice: 433 x 196 x 22 mm Myš: 117 x 75 x 39 mm
- Hmotnost: Klávesnice: 739 g Myš: 97 g

### Technické údaje

- Možnosti připojení: Bezdrátové, 2,4 GHz
- Typ výrobku: Kombinace bezdrátové klávesnice a myši
- Klávesy: 110 kláves
- Typ držení: Myš pro praváky
- Materiál čelního panelu klávesnice: Plastový čelní panel
- Myš s přesným optickým senzorem: 800–1 200 (Výchozí)–1 600–2 400–3 200 DPI



Datum vydání 2024-04-24

Verze: 8.1.2

EAN: 87 12581 77897 2

© 2024 Koninklijke Philips N.V.  
Všechna práva vyhrazena.

Údaje mohou být změněny bez předchozího varování.  
Ochranné známky jsou majetkem Koninklijke Philips N.V. nebo jejich příslušných vlastníků.

[www.philips.com](http://www.philips.com)