



Philips
LCD monitorius su
„SoftBlue“ technologija

„E Line“
24 (matomas 23,6" / 59,9 cm)
1920 x 1080 („Full HD“)



247E6EDAW

„SoftBlue“ technologija

sukurta taip, kad tausotų akis

Sukurta jums: elegantiškas, naujasis „Philips E-line“ monitorius pasižymi naująja, akių nevarginančia „SoftBlue“ technologija ir nuostabių spalvų vaizdais.

Elegantiškas dizainas

- Elegantiškas, aptakus dizainas papildys jūsų namų interjerą
- Modernūs jutikliniai mygtukai puikiai papildo konstrukciją
- Puikiai atrodanti blizgi apdaila papuoš jūsų namus

Nepriekaištinga vaizdo kokybė

- „SmartControl Lite“ – greitai ir lengvai nustatykite ekraną
- „SmartImage Lite“ nustatymai – lengvai naudokitės vaizdo nustatymais
- „SmartContrast“ – sodrios juodos spalvos lygio detalės
- 16:9 „Full HD“ ekranas – aiškūs ir detalūs vaizdai
- IPS-ADS plataus matymo kampo technologija tiksliai perteikia vaizdą ir spalvas
- „SoftBlue“ technologija nevargina akių ir išlaiko spalvas

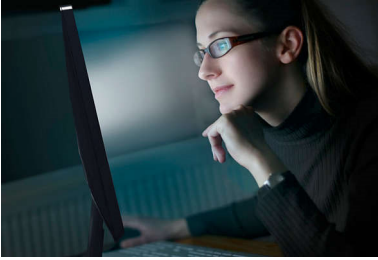
Išbandykite įspūdingą multimediją

- MHL technologija – galimybė mėgautis mobiliuoju turiniu dideliame ekrane
- Stereogarsiakalbiai, kad galėtumėte mėgautis multimedija

PHILIPS

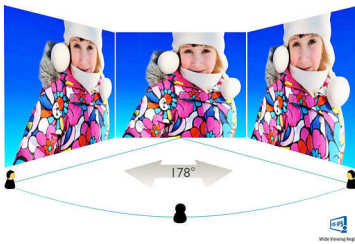
Ypatybės

„SoftBlue“ technologija



Siekiant sumažinti žalingą trumpabangės mėlynos šviesos kiekį ir nepaveikti ekrane rodomų spalvų arba vaizdo, „SoftBlue“ LED technologijoje naudojama išmanioji technologija. Tarptautinės tyrimų organizacijos „TUV Rheinland“ patvirtino, kad „SoftBlue“ LED technologija mažina žalingos mėlynos šviesos kiekį.

IPS-ADS technologija



IPS-ADS ekranuose naudojamos pažangios technologijos, kurios užtikrina itin plačius 178/178 laipsnių žiūrėjimo kampus, todėl į ekraną galima žiūrėti beveik bet koku kampu. Skirtingai nei standartiniai TN ekranai, IPS-ADS ekranai rodo itin aiškų vaizdą su sodriomis spalvomis, todėl jie idealiai tinka ne tik nuotraukoms ir filmams žiūrėti ar po žiniatinklį naršyti, bet ir profesionalioms programėlėms, kurioms visada reikalingas spalvų tikslumas ir tinkamas šviesumas.

16:9 „Full HD“ ekranas



„Full HD“ ekranas turi plačiaformatę 1920 x 1080p raišką. Tai aukščiausia HD šaltinio raiška su geriausia įmanoma vaizdo kokybe. Jis orientuotas į ateitį, nes palaiko 1080p signalus iš visų šaltinių, įskaitant pačius naujausius, tokius kaip „Blu-ray“ ir modernios HD žaidimų konsolės. Signalų apdorojimas yra pagerintas, kad palaikytų šią kur kas aukštesnę signalo kokybę ir raišką. Jis sukuria puikų, nemirgantį progresinio skenavimo vaizdą, kuris yra neįtikėtinais šviesus ir spalvotas.

„SmartImage Lite“

„SmartImage Lite“ yra išskirtinė, aukščiausios klasės „Philips“ technologija, kuri analizuoja ekrane rodomą turinį. Pagal jūsų pasirinktą scenarijų „SmartImage Lite“ technologija dinamiškai pagerina nuotraukų ir vaizdo įrašų kontrastingumą, spalvų sotį ir ryškumą sukurdamas išskirtines ekrano charakteristikas – ir visa tai realiuoju laiku, paspaudus vieną mygtuką.

„SmartControl Lite“

„SmartControl Lite“ yra naujos kartos 3D piktogramomis paremta GUI monitoriaus valdymo programinė įranga. Tai leidžia naudotojui pele suderinti daugelį monitoriaus parametrų, tokių kaip spalva, ryškumas, ekrano kalibravimas, multimedija, ID valdymas ir t. t.

„SmartContrast“



„SmartContrast“ yra „Philips“ technologija, analizuojanti jūsų rodomą turinį, automatiškai koreguojanti spalvas ir kontroliuojanti foninio apšvietimo intensyvumą, – taip pagerinamas kontrastingumas, kad būtų geriausiai išgaunami tamsūs atspalviai žiūrint skaitmenines nuotraukas, filmus ar žaidžiant žaidimus. Kai pasirenkamas ekonomiškas režimas, kontrastingumas ir foninis apšvietimas pritaikomas tinkamam kasdieniam darbui ir minimalioms energijos sąnaudoms.

Modernūs jutikliniai mygtukai



Jutikliniai mygtukai – tai išmaniosios, lietimui jautrios piktogramos, kurios pakeičia mechaninius mygtukus ir kuriomis pagal poreikį reguliuojami monitoriaus nustatymai. Jutikliniai mygtukai reaguoja į lengviausią jūsų prisilietimą ir suteikia monitoriui modernumo.



Specifikacijos

Prijungimo galimybė

- Signalo įvestis: VGA (analoginis), DVI-D (skaitmeninis, HDCP), MHL-HDMI (skaitmeninis, HDCP)
- Sinchronizavimo įvestis: Atskiras sinchronizavimas, „Sync on Green“
- Garsas (įvestis / išvestis): Kompiuterio garso įvestis, Ausinių išvestis

Vaizdas / ekranas

- Skydelio dydis: 23,6 in / 59,9 cm
- Kraštinių santykis: 16:9
- Skystųjų kristalų monitoriaus (LCD) ekrano tipas: IPS-ADS LCD
- Fono apšvietimo tipas: W-LED sistema
- Pikselio dydis: 0,2715 x 0,2715 mm
- Optimali geba: 1920 x 1080, 60 Hz
- Ryškumas: 250 cd/m²
- Ekranas spalvos: 16,7 mln.
- Kontrastingumo santykis (tipinis): 1000:1
- „SmartContrast“: 20 000 000:1
- Reakcijos laikas (tipinis): 5 ms (nuo pilkos iki pilkos)*
- Matymo kampas: 178° (H) / 178° (V), @ C/R > 10
- Vaizdo išryškimas: „SmartImage Lite“
- Veiksmingo matymo zona: 521,28 (H) x 293,22 (V)
- Dažnio nuskaitymas: 30–83 kHz (H) / 56–75 Hz (V)
- „sRGB“
- MHL: 1080P esant 60 Hz
- „SoftBlue“

Patogumas

- Integruoti garsiakalbiai: 3 W x 2
- Paprasto diegimo suderinamumas: DDC/CI, „Mac OS X“, „sRGB“, „Windows 7“, „Windows 8“
- Vartotojo patogumui: Įjungti / išjungti, Meniu, Garsumas, Įvestis, „SmartImage Lite“
- OSD (pranešimų ekrane) kalbos: Brazilijos portugalų, čekų, olandų, anglų, suomių, prancūzų, vokiečių, graikų, vengrų, italų, japonų, korėjiečių, lenkų, portugalų, rusų, supaprastinta kinų, ispanų, švedų, tradicinė kinų, turkų, Ukrainiečių
- Kiti patogumai: „Kensington“ užraktas

Stovas

- Pakreipimas: -5/20 laipsniai

Maitinimas

- Maitinimo šaltinis: Išorinė, 100–240 V KS, 50–60 Hz
- Režimas „Įjungta“: 0,3 W (tip.)
- Režimas „Ijungta“: 15,27 W (tip.) („EnergyStar 6.0“ tikrinimo metodas)
- Budėjimo režimas: 0,5 W (tip.)
- Maitinimo LED indikatorius: Veikia – balta, Budėjimo režimas – balta (blyksi)

Matmenys

- Gaminys su stovu (mm): 561 x 429 x 212 mm
- Pakuotės matmenys milimetrais (P x A x G): 598 x 490 x 100 mm
- Gaminys be stovo (mm): 561 x 347 x 43 mm

Svoris

- Gaminio svoris su pakuote (kg): 4,90 kg
- Gaminio svoris su stovu (kg): 3,65 kg
- Gaminio svoris be stovo (kg): 3,27 kg

Eksploatavimo sąlygos

- Aukštis: Veikia: +12 000 ft (3658 m), neveikia: +40 000 ft (12192 m)
- Temperatūros diapazonas (darbinės): 0–40 °C °C
- MTBF: 30 000 val.
- Santykinė drėgmė: 20 %–80 %
- Temperatūros diapazonas (laikymo): Nuo -20 °C iki 60 °C °C

Pastovumas

- Aplinkos ir energijos: „EnergyStar“ 6.0, RoHS, Be gyvsidabrio
- Perdirbama pakavimo medžiaga: 100 %

Atitikimas ir standartai

- Patvirtinta atitikties taisyklių reikalavimams: BSMI, CE ženklas, „cETLus“, FCC, B klasė, GOST, PSB, SASO, SEMKO, TUV/ISO9241-307, WEEE

Korpusas

- Spalva: Balta
- Apdaila: Blizgantis

Kas yra dėžutėje?

- Kabeliai: VGA, garsas, galia
- Monitorius su stovu
- Vartotojo vadovas



Išleidimo data 2024-04-20

Versija: 4.0.1

EAN: 87 12581 74019 1

© 2024 „Koninklijke Philips N.V.“
Visos teisės saugomos.

Specifikacijos gali būti keičiamos be įspėjimo. Prekių ženklai yra „Koninklijke Philips N.V.“ ar jų atitinkamų savininkų nuosavybė.

www.philips.com

* Šis „Philips“ ekranas turi MHL sertifikata. Tačiau jei jūsų MHL įrenginys neprišijungia arba neveikia tinkamai, patikrinkite su MHL įrenginiu susijusius DUK arba kreipkitės į MHL įrenginio pardavėją. Vadovaujantis jūsų įrenginio gamintojo politika gali tekti įsigyti specialų įrenginio gamintojo MHL kabelį arba adapterį.

* Reikia papildomo MHL sertifikuoto mobiliojo įrenginio ir MHL kabelio (nepriededama). Dėl suderinamumo kreipkitės į MHL įrenginio pardavėją.

* ErP energijos sąnaudos budėjimo režimu netaikomos MHL įkrovimo funkcijai.

* Jei norite peržiūrėti visą gaminių su MHL funkcija sąrašą, apsilankykite www.mhlconsortium.org

* „IPS“ ženklavimas / prekių ženklas ir susiję technologijų patentai priklauso atitinkamiems jų savininkams.

* Atsako laiko vertė lygi „SmartResponse“