

Philips 5000 series
Drahtlose Tastatur

2,4 GHz, kabellos
Abnehmbare Handstütze
Intelligenter Energieverbrauch

SPK6507B



Leistung trifft auf Komfort

Komfortables und produktive Arbeiten – diese Tastatur verfügt über eine abnehmbare Handballenstütze, Multimedia-Shortcuts und eine kabellose 2,4-G-Verbindung für optimale Arbeitseffizienz.

Kabelloser Komfort

- Kabellose 2,4-GHz-Verbindung für einen komplett kabelfreien Arbeitsplatz
- Intelligenter Energieverbrauch

Für noch mehr Komfort entwickelt

- Ergonomische Handballenauflage für zusätzlichen Komfort

Zuverlässigkeit von Philips

- Die Tasten halten für mehrere Millionen Tastenanschläge
- Lasergravierte Tasten sehen gut aus und halten länger

Entwickelt für optimale Leistung

- Praktische Multimedia-Shortcuts
- Flache Tasten sind schnell und sehen elegant aus

PHILIPS

Drahtlose Tastatur
2,4 GHz, kabellos Abnehmbare Handstütze, Intelligenter Energieverbrauch

SPK6507B/26

Besonderheiten

Langlebige Tasten für viele Anschläge



Die Tasten halten für mehrere Millionen Tastenanschläge

Kabellose Verbindung mit 2,4 G



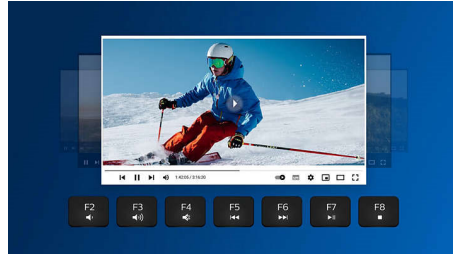
Bändigen Sie das Kabel-Chaos Ihres Computers. Für jede Tastatur/Maus, die mit dieser Funktion ausgestattet ist, können Sie das Zubehör über eine schnelle 2,4 Hz-Wireless-Verbindung an einen beliebigen PC anschließen. Dank der einfachen Einrichtung und des schlanken Designs des Zubehörs bleibt Ihr Arbeitsplatz kabelfrei und aufgeräumt.

Ergonomische Handballenauflage



Die Handballenauflage ermöglicht es Ihnen, Ihre Hände bequem auf der Tastatur zu positionieren, und bietet eine angenehme Position, um Ihre Handflächen abzulegen, wenn Sie gerade nicht tippen.

Multimedia-Shortcuts



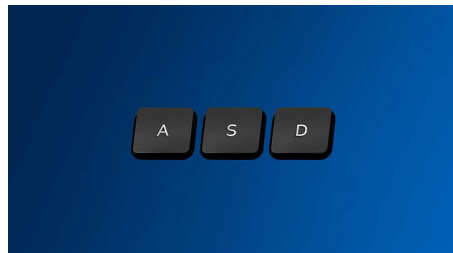
Mit diesen Multimedia-Shortcuts können Sie ganz einfach per Mausklick zwischen Musik, Lautstärke oder Videowiedergabe wechseln.

Intelligenter Energieverbrauch



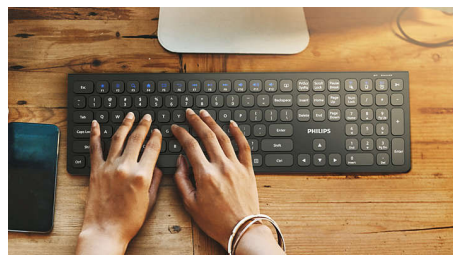
Mit der intelligenten Energiesparfunktion kann diese Tastatur in den Stand-by-Modus wechseln und somit Energie sparen, wenn sie nicht in Gebrauch ist.

Lasergravierte Tasten



Lasergravierte Tasten sehen gut aus, sind gut lesbar und halten länger. Eine erstklassige Wahl.

Flache Tasten



Die Tasten mit flachem Profil sorgen für einen eleganten Look und reagieren schnell beim Tippen.

Daten

Betriebssystem/Systemanforderungen

- Systemanforderungen: Microsoft Windows 7, Windows 8, Windows 10 oder höher; Linux V1.24 und höher; macOS 10.5 und höher;

Abmessungen

- Abmessungen (L x B x H): 433 x 196 x 22 mm
- Gewicht: 739 g

Technische Daten

- Farbe der Vorderseite: Schwarz
- Beschichtungstyp: Matt/Kautschuklack
- Anschlüsse: 2,4 GHz, kabellos
- Design: Ergonomisches und modernes Design
- Treiberanforderungen: Ohne Treiber
- Produkttyp: Kabellose Tastatur
- Material der Vorderseite: Vorderseite aus Kunststoff
- Lebensdauer der Taste: 10 Millionen Tastenanschläge
- Tasten: 110 Tasten



Ausstellungsdatum
2024-04-01

Version: 4.0.1

EAN: 87 12581 78303 7

© 2024 Koninklijke Philips N.V.
Alle Rechte vorbehalten.

Technische Daten können ohne vorherige Ankündigung geändert werden. Die Marken sind Eigentum von Koninklijke Philips N.V. oder der jeweiligen Firmen.

www.philips.com