



Philips Evnia Gaming
Monitor
Ігровий OLED монітор

Evnia 8000

42 (41,54 дюйма / 105,5 см по
діаг.)
3840 x 2160 (4K UHD)



42M2N8900

Ігри за межами інновацій

Ви будете вражені точністю відтворення кольорів ігрового OLED монітора Evnia. Інноваційне підсвічування Ambiglow змінює звичний вигляд ігрового середовища, вирівнюючи не лише ігрове спорядження, а й ваш ігровий досвід.

Функції для задоволення потреб геймерів

- Ambiglow підсилює враження за допомогою променів світла
- Режим LowBlue та відсутність мерехтіння для легкого для очей перегляду
- Доступ і відображення декількох джерел на двох пристроях
- Під'єднання ноутбука за допомогою одного кабелю USB-C
- Вдосконалене аудіо з DTS Sound™

Створено для динамічних сцен

- AMD FreeSync™ Premium; без розривів, без пауз, плавна гра
- Низька затримка вводу зменшує час затримки між пристроями та монітором
- Режим гри SmartImage, оптимізований для гравців
- VESA ClearMR 8000: для надійного високоякісного зображення

Захоплююче зображення

- OLED-дисплей забезпечує реалістичне зображення з більш глибокими чорними деталями
- Ширший діапазон кольорів Ultra Wide-Color для яскравого зображення
- Роздільна здатність UltraClear 4K UHD (3840x2160) для точності

EVNIA

PHILIPS

Основні особливості

OLED-дисплей Philips



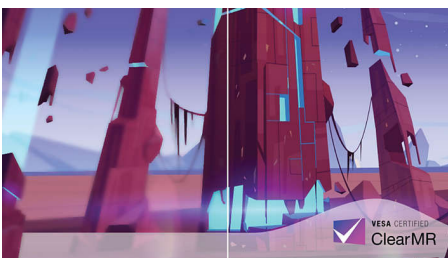
Цей OLED-дисплей Philips забезпечує ширший кут огляду та унікальне реалістичне зображення. Глибший чорний колір для приголомшливого перегляду. Точне відтворення деталей у тінях і висвітлених ділянках.

AMD FreeSync™ Premium



Гра не повинна передбачати вибору між фрагментарним відтворенням та перерваними кадрами. AMD FreeSync™ Premium гарантує серйозним гравцям плавну гру без розривів на піку продуктивності. Немає жодних компромісів – грайте впевнено завдяки високій частоті оновлення, низькій компенсації частоти кадрів і низькій затримці.

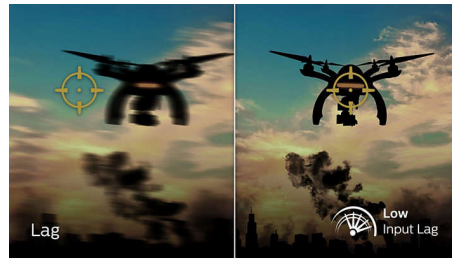
VESA ClearMR 8000



Раніше методи тестування розмитого зображення використовували виміри через

MRPT. VESA Certified ClearMR виступає як альтернатива MRPT, розмитість тестується за допомогою цифрової високошвидкісної камери. Щодо моніторів, які надсилаються й сертифіковані за допомогою VESA Certified ClearMR, ви можете бути впевнені, що матимете точну оцінку якості розмитості монітора. Кожна сертифікація визначається в діапазоні CMR, а найвищим рівнем є VESA ClearMR 8000. Цей монітор має сертифікат ClearMR 8000, а це означає одну з найвищих класифікацій якості зображення, тобто меншу загальну розмитість.

Низька затримка вводу



Затримка вводу – це відрізок часу, який проходить від виконання дії на підключених пристроях до відображення результату на екрані. Низька затримка вводу зменшує час затримки між введенням команди з пристроїв на монітор, чудово покращує гру в напружених відеоіграх, та особливо важлива для тих, хто грає в динамічні ігри-змагання.

Роздільна здатність UltraClear 4K UHD



Ці дисплеї Philips використовують високоефективні панелі для відтворення зображень UltraClear із роздільною здатністю 4K UHD (3840 x 2160). Ким би ви

не були – професіоналом, якому потрібні надзвичайно детальні зображення для рішень CAD і який використовує програми для 3D-графіки, чи фінансистом, який працює з величезними таблицями, – дисплеї Philips оживлять зображення та графіку.

Правдиві 10 біт глибини кольору



Завдяки цьому дисплею Philips із правдивими 10 бітами кольорів ви можете бачити надзвичайно важливі для професійної роботи винятково точні кольори, що відповідають професійним стандартам. Порівняно зі звичайним 8-бітним кольоровим дисплеєм, цей монітор Philips забезпечує більш природний перехід між відтінками для більш плавних градієнтів.

Режим LowBlue та відсутність мерехтіння



Наш режим LowBlue та технологію без мерехтіння розроблено для зменшення напруження і втоми очей через тривале перебування перед монітором.

Специфікації

Під'єднання

- Вхід для сигналу: HDMI 2.1 x 2, DisplayPort 1.4 x 1, USB-C x 1 (режим DP Alt, Power Delivery)
- Вхід для синхронізації: Окрема синхронізація
- Аудіо (вхід/вихід): Аудіовихід
- HDCP: HDCP 1.4 (HDMI / DisplayPort / USB-C), HDCP 2.2 (HDMI / DisplayPort / USB-C), HDCP 2.3 (HDMI / DisplayPort / USB-C)
- Концентратор USB: USB 3.2 Gen1 / 5 Гбіт/с, висхідний USB-B x 1, низхідний USB-A x 4 (з 2 для швидкого заряджання В.С 1.2)

Зображення/дисплей

- Розмір панелі: 41,54 дюйма / 105,5 см
- Формат кадру: 16:9
- Тип панелі монітора: Органічно-світлодіодний
- Крок пікселя: 0,2395 x 0,2395 мм
- Яскравість: Пікова: 450 нт, нормальна: 135 нт
- Кольори дисплею: Підтримка 1,07 мільярда кольорів (10 біт)
- Колірна гама (типова): NTSC 110,3%*, sRGB 131,3%*, Adobe RGB 93,6%*
- Колірна гама (мін.): DCI-P3: 98,5%*
- Коефіцієнт контрастності (типовий): 1500000:1
- SmartContrast: Mega Infinity DCR
- Час відгуку (типовий): 0,1 мс (сіре до сірого)*
- Кут перегляду: 178° (Г) / 178° (В), при C/R > 10000
- Покращення зображення: SmartImage Game
- Максимальна роздільна здатність: 3840 x 2160 при 138 Гц* (розгін)
- Область ефективного відображення: 919,68 (Г) x 517,32 (В)
- Частота розгортки: 30–225 кГц (Г)/48–138 Гц (В)
- sRGB
- Delta E: E_{total} 2 (sRGB)
- Без мерехтіння
- Щільність пікселів: 106,06 PPI
- Режим LowBlue
- Покрытие экрана: Противідблискове, низький рівень відбиття 2%, матовість 25%

- Низька затримка вводу
- EasyRead
- Технологія AMD FreeSync™: Найвища якість
- HDR: Підтримка HDR 10
- Ambiglow: 3-стороннє
- Формат пікселів: Розташування стрічки RWBG

Power Delivery

- Макс. подача енергії: USB-C до 90 Вт (5 В/3 А; 7 В/3 А; 9 В/3 А; 12 В/3 А; 15 В/3 А; 20 В/4,5 А)
- Версія: USB PD версії 3.0

Зручність

- Вбудовані динаміки: 10 Вт x 2, DTS
- Підтримка Plug & Play: DDC/CI, Mac OS X, sRGB, Windows 11 / 10 / 8.1 / 8
- Для зручності користувача: Увімкнення/вимкнення живлення, Меню/ОК, Вхід/вгору, Налаштування для ігор/вниз, Гра SmartImage/назад
- Мови екранного меню: Бразильська, Португальська, Чеська, Голландська, Англійська, Фінська, Французька, Німецька, Грецька, Угорська, Італійська, Японська, Корейська, Польська, Португальська, Російська, Іспанська, Китайська (спрощена), Шведська, Турецька, Офіційна китайська, Українська
- Інші зручні пристосування: Замок Kensington, Кріплення VESA (100x100 мм)
- MultiView: Режим PIP/PBP, 2 пристрої
- KVM

Підставка

- Налаштування висоти: 120 мм
- Обертання: -/+ 20 градусів
- Нахил: -5/15 градусів

Потужність

- Живлення: Внутрішнє, 100–240 В змінного струму, 50–60 Гц

- Режим вимкнення: 0,3 Вт (тип.)
- Режим роботи: 69,6 Вт (тип.)
- Режим очікування: 0,5 Вт (тип.)
- Світлодіодний індикатор живлення: Режим роботи – білий, Режим очікування – білий (блимає)
- Клас маркування енергоспоживання: G

Розміри

- Упаковка у мм (ШxВxГ): 1070 x 635 x 188 мм
- Виріб без підставки (мм): 932 x 535 x 79 мм
- Виріб із підставкою (макс. висота): 932 x 689 x 359 мм

Вага

- Виріб з упаковкою (кг): 21,01 кг
- Виріб із підставкою (кг): 17,30 кг
- Виріб без підставки (кг): 13,84 кг

Умови роботи

- Висота над рівнем моря: Робочий режим: +3658 м, бездіяльність: +12 192 м
- Діапазон температури (робочий): від 0 до 40 °C °C
- MTBF (середній час безвідмовної роботи): 30 000 годин(-и)
- Відносна вологість: 20% – 80 %
- Діапазон температури (зберігання): від -20 до 60 °C °C

Екологічність

- Збереження довкілля та енергії: Вимоги щодо обмеження вмісту шкідливих речовин (ROHS)
- Пакувальний матеріал з можливістю переробки: 100 %
- Особливі речовини: Без ртуті, Корпус без ПВХ/БВД

Сумісність і стандарти

- Дозволи контролюючих органів: CB, Маркування CE, FCC клас B, ICES-003, CU-EAC,

Специфікації

EAEU RoHS, TUV/ISO9241-307, TUV-BAUART, cETLus

Корпус

- Колір: Білий
- Завершення: Текстуроване

Комплектація упаковки

- Кабелі: Кабелі HDMI, DisplayPort, висхідний USB, USB-C–USB-C, кабель живлення
- Монітор із підставкою
- Документація для користувача
- Приладдя: Пульт дистанційного керування, кронштейн VESA

Дата випуску 2024-04-27

© 2024 Koninklijke Philips N.V.
Усі права застережено.

Версія: 5.3.2

Специфікації можуть змінюватися без попередження. Торгові марки є власністю Koninklijke Philips N.V. чи інших відповідних власників.

EAN: 87 12581 79870 3

www.philips.com

* Для найкращої ефективності завжди перевіряйте, чи ваша графічна карта підтримує максимальну розподільчу здатність і частоту оновлення цього дисплея Philips.

* Час відповіді рівнозначний SmartResponse

* Покриття DCI-P3 на основі CIE1976

* Область NTSC на основі CIE1976

* Область sRGB на основі CIE1931

* Область покриття Adobe RGB на основі CIE1976

* Для використання функції живлення та заряджання USB-C ноутбук/пристрій має підтримувати стандартні характеристики подачі енергії USB-C. Детальнішу інформацію див. у посібнику користувача ноутбука чи зверніться до виробника.

* Для передачі відео через інтерфейс USB-C ваш ноутбук/пристрій має підтримувати режим USB-C DP Alt

* Advanced Micro Devices, Inc., 2020. Усі права захищено. AMD, логотип AMD зі стрілкою, AMD FreeSync™ та комбінації цих знаків є товарними знаками компанії Advanced Micro Devices, Inc. Назви інших виробів, що використовуються в цій публікації, наведено лише для їхньої ідентифікації та можуть бути товарними знаками відповідних компаній.

* Монітор може відрізнятися від ілюстрацій.