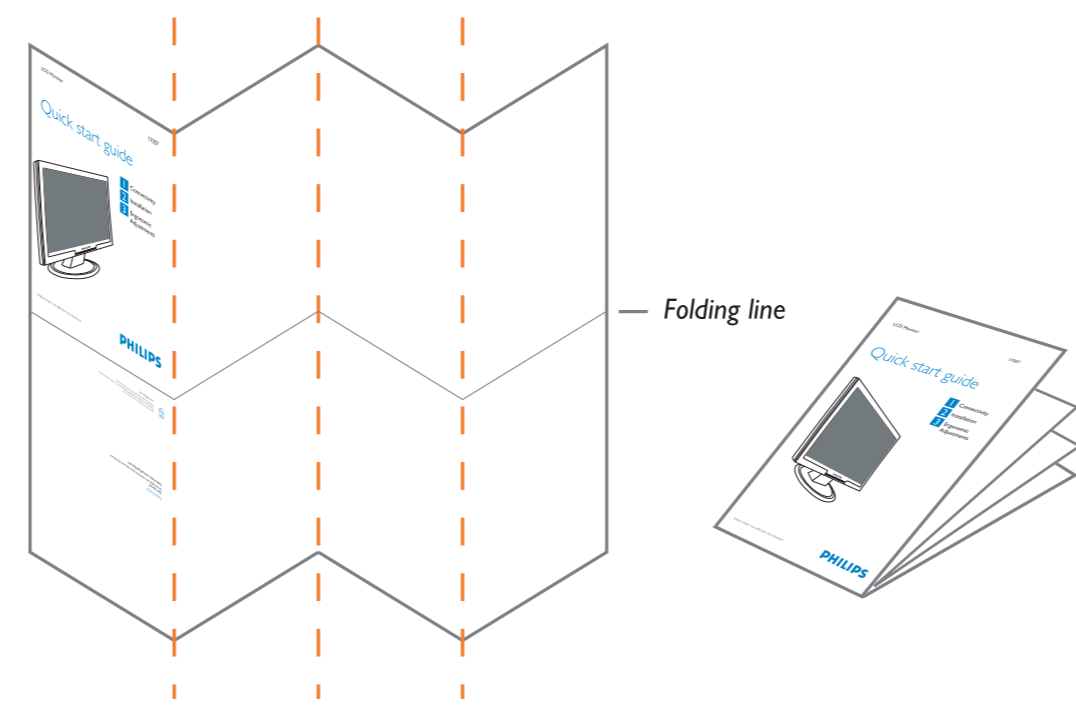


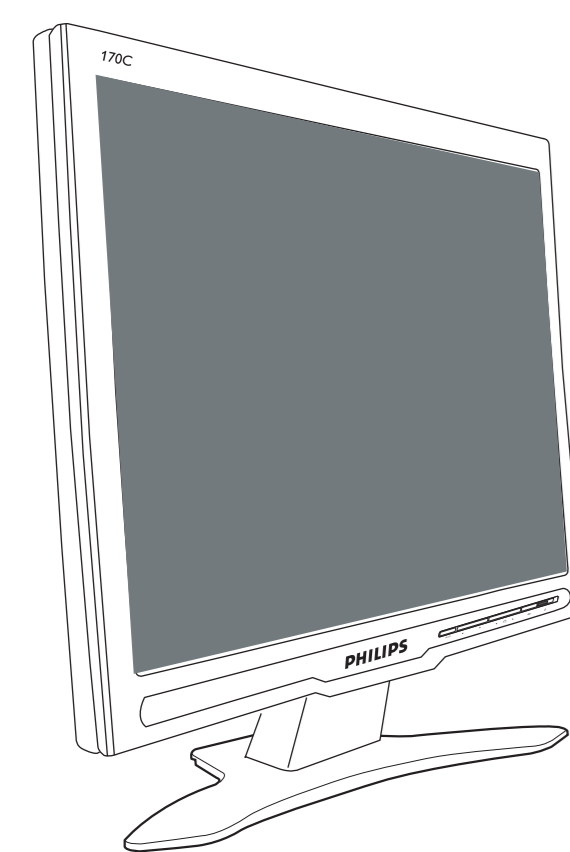
Artwork: 170C7 Quick Start Guide  
 Extend: 4pp + 4pp  
 Size: Open: 594W x 210Hmm Close: 148.5W x 210H (mm)  
 Material: 100gsm White, woodfree coated  
 Printing: Both side printing - 2C x 2C - Pantone 3005C + Black  
 Finishing: Folded sheet  
 Date prepared: 16 Feb 2006



Monitor de LCD

170C7

## Guia Rápido de Uso



- 1 Instalação
- 2 Conexões
- 3 Ajuste ergonômico

## Lista de itens incluídos na embalagem



## 1 Instalação

**A** Desdobre a base

Coloque o monitor voltado para baixo sobre uma superfície segura.

**B** Dobre a base

Empurre a parte superior do monitor.

**C** Conexão dos cabos

Conecte o cabo de alimentação e o cabo VGA ao monitor.

**A** Desdobre a base

Coloque o monitor voltado para baixo sobre uma superfície segura.

**B** Dobre a base

Empurre a parte superior do monitor.

**C** Conexão dos cabos

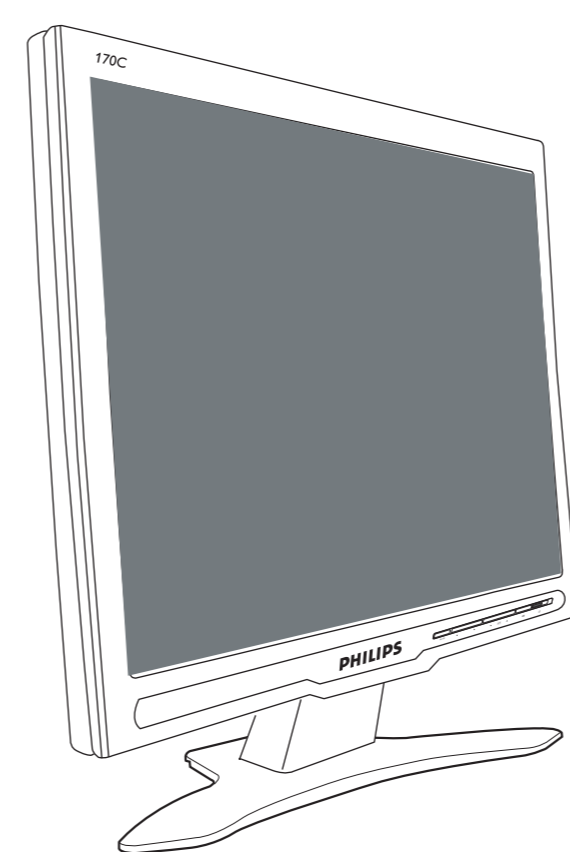
Conecte o cabo de alimentação e o cabo VGA ao monitor.

LCD Monitor / Monitor LCD

170C7

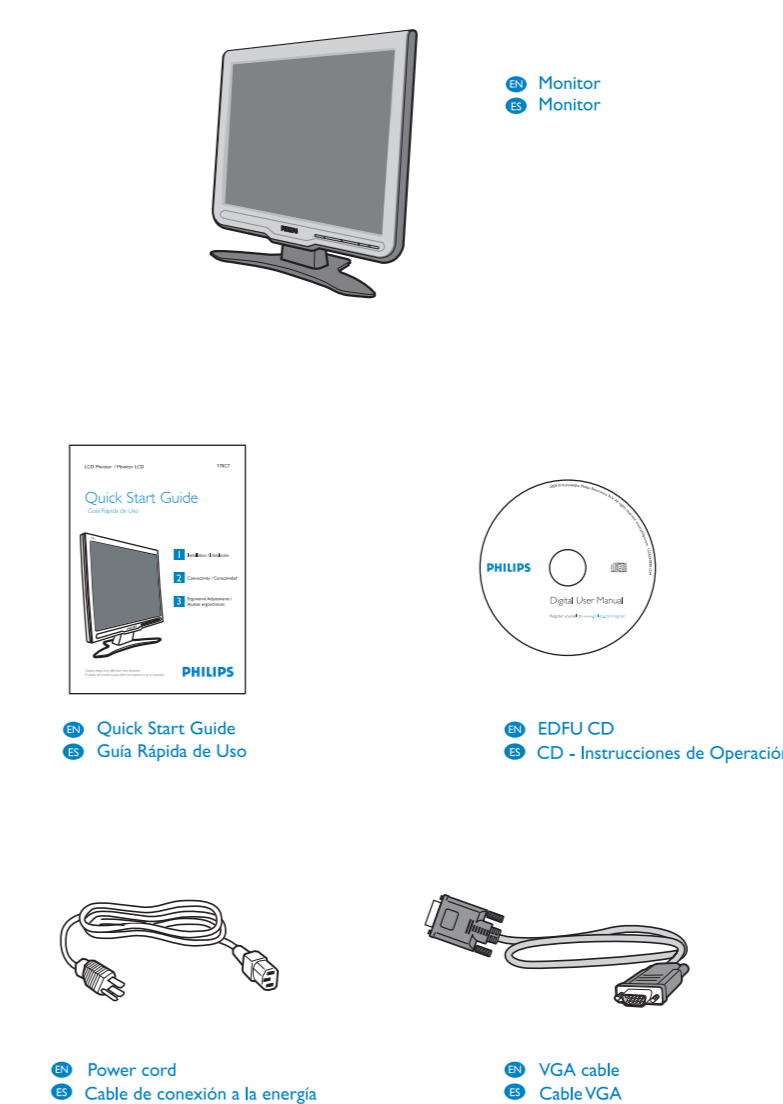
## Quick Start Guide

Guia Rápida de Uso



- 1 Installation / Instalación
- 2 Connectivity / Conectividad
- 3 Ergonomic Adjustments / Ajustes ergonómicos

## What's in the box / Contenido del embalaje



## 1 Installation / Instalación

**A** Unfold the base / Apertura de la base

Put monitor face down on the safe surface.  
Coloque el monitor sobre una superficie segura.

**B** Fold the base / Para plegar la base

Push down the head of monitor.  
Pase la parte superior de la pantalla.

**C** Cable management / Manejo de cables

Plug the power cord and VGA cable into monitor back.  
Conecte el cable de conexión a la energía y el cable VGA.

**A** Unfold the base / Apertura de la base

Put monitor face down on the safe surface.  
Coloque el monitor sobre una superficie segura.

**B** Fold the base / Para plegar la base

Push down the head of monitor.  
Pase la parte superior de la pantalla.

**C** Cable management / Manejo de cables

Plug the power cord and VGA cable into monitor back.  
Conecte el cable de conexión a la energía y el cable VGA.

O design do monitor pode diferir do apresentado na imagem.

PHILIPS

VI-EI-100102G14VZ

www.philips.com  
 © 2006 Koninklijke Philips Electronics NV. All rights reserved.  
 Trademarks are property of Koninklijke Philips Electronics NV or their respective owners.



CONEXÃO MANUS  
 PRODUÇÃO NO  
 POLO INDUSTRIAL  
 DE MANAUS

Web site: www.philips.com

Modelo e CD como as instruções de uso.

Para obter o melhor desempenho, use a entrada DVI e certifique-se de que a configuração da tela está ajustada para 1280x1024, 60Hz.

## 2 Conexões

**A** Conexões

- 1 Cabo de alimentação
- 2 Entrada DVI-D
- 3 Entrada VGA
- 4 Cadeado anti-roubo Kensington

**B** VGA DVI

**C** POWER

## 3 Ajuste ergonômico

**A** Inclinação

**B** Guia rápido dos controles do painel frontal

- 1 Ligar ou desligar o monitor
- 2 Acesso ao menu
- 3 Ajuste do menu
- 4 Ajuste do brilho da tela
- 5 Ajuste do menu
- 6 AUTO Ajuste automático das posições horizontal e vertical, configuração de fase e frequência.

## 2 Connectivity / Conectividad

**A** Monitor Connections / Conectividad

- 1 AC power input
- 2 DVI-D input
- 3 VGA input
- 4 Kensington anti-theft lock

**B** VGA DVI

**C** POWER

## 3 Ergonomic Adjustments / Ajustes ergonómicos

**A** Tilt / Inclinação

**B** Quick reference for control buttons / Guia Rápida de los controles frontales

- 1 Encendido y apagado del monitor
- 2 Acceso al menú de pantalla
- 3 Ajuste de los menús
- 4 Ajuste del brillo de la pantalla
- 5 Ajuste de los menús
- 6 AUTO Ajuste automático de la posición horizontal, posición vertical, fase y frecuencia.

Need help?  
 User manual See the right User manual that comes with your LCD Monitor  
 Online help: www.philips.com

¿Necesita ayuda?  
 Instrucciones de Operación Consulte el CD con las instrucciones de uso fornecido juntamente con el monitor LCD.  
 Ayuda en línea: www.philips.com

H7170C718Z

Specifications are subject to change without notice.  
 Trademarks are property of Koninklijke Philips Electronics NV, or their respective owners.  
 © 2006 Koninklijke Philips Electronics NV. All rights reserved.  
 www.philips.com