



Philips Gaming Monitor
4K HDR ekranas su
„Ambiglow“

„Momentum“
32 (31,5 in / 80 cm įstriž.)
3840 x 2160 (4K UHD)



326M6VJRGB

Įsijauskite į akimirką

„Momentum“ 4K UHD ekranas su „Ambiglow“ – naujas dėmesio pritaikymo lygis. Greitas veiksmas atrodo sklandžiai dėl pritaikomo sinchronizavimo ir mažos įvesties delsos.

„DisplayHDR 600“ išsiskiria akimirksniu pritaikant, itin aiškias ir ryškias vaizdo kokybes.

Žaidėjų poreikiams sukurtos funkcijos

- Nemirgančio vaizdo technologija – mažiau pavargsta akys
- „LowBlue“ režimas, kad darbas nevargintų akių
- Reguliuojamas aukštis didesniai ergonominiam patogumui

Sukurta greitam veiksmui

- Labai sklandus veiksmas su „Adaptive-Sync“ technologija
- Maža įvesties delsa sumažina uždelimo laiką tarp prietaisų ir monitoriaus

Sukurtas pojūčiams sustiprinti

- „Ambiglow“ sustiprina pojūčius šviesos aureole
- Geresnis garsas su „DTS Sound™“

Mėgaukitės naujais žiūrėjimo pojūčiais

- Didelis tikslumas naudojant „UltraClear“ 4K UHD (3840 x 2160) skiriamąją gebą
- „Ultra Wide-Color“ platesnė spalvų gama ryškiam vaizdui
- „DisplayHDR 600“ tobuliems vizualiniams momentams

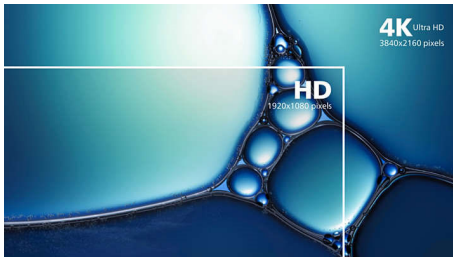
PHILIPS

4K HDR ekranas su „Ambiglow“
„Momentum“ 32 (31,5 in / 80 cm įstriž.), 3840 x 2160 (4K UHD)

326M6VJRM/00

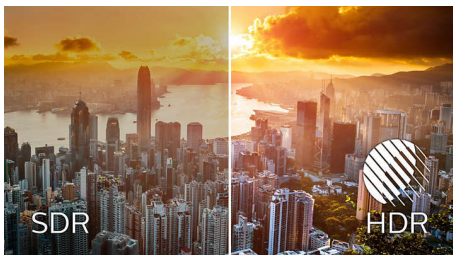
Ypatybės

„UltraClear“ 4K UHD skiriamoji geba



Šių „Philips“ ekranai yra aukštų charakteristikų ekranai, perteikiantys „UltraClear“, 4K UHD (3 840 x 2 160) skiriamosios gebos vaizdus. Ar esate profesionalas, kuriam būtini itin detalūs vaizdai CAD sprendimams, naudojant 3D grafikos programas, ar su didžiulėmis skaičiuoklėmis dirbantis finansų specialistas, „Philips“ ekranai suteiks jūsų vaizdams ir grafikai gyvybės.

„DisplayHDR 600“



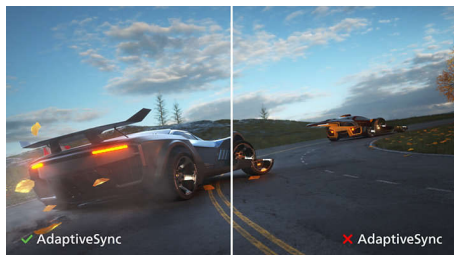
VESA sertifikata turintis „DisplayHDR 600“ suteiks visiškai kitokių vaizdinių potyrių. Kitaip nei kiti su HDR suderinami ekranai, tikroviškas „DisplayHDR 600“ išsiskiria stulbinančiu ryškumu, kontrastu ir spalvomis. Su vietiniu pritemdymu ir labai aukštu, iki 600 nitų, ryškumu vaizdai atgyja ir matoma daugiau detalių, išsiskiriančių sodresniais ir detalesniais juodais atspalviais. Perteikiama pilnesnė sodrių, naujų spalvų paletė ir pojūčius žadinantys vaizdai.

„Ultra Wide-Color“ technologija



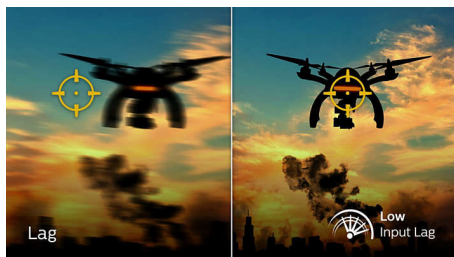
„Ultra Wide-Color“ technologija perteikia platesnį spalvų spektrą, kad vaizdas būtų dar geresnis. Dėl „Ultra Wide-Color“ platesnės „spalvų gamos“ žalios spalvos atrodo dar natūraliau, raudonos ryškiau, o mėlynos sodriau. Su „Ultra Wide-Color“ technologija medijos pramogoms, vaizdai ir net atvaizdavimui suteikite daugiau gyvų ir ryškių spalvų.

„Adaptive-Sync“ technologija



Žaidžiant nereikia rinktis tarp stringančio žaidimo arba pertraukiamų kadrov. Mėgauti sklandžiu darbu be trukdžių su „Adaptive-Sync“ technologija esant bet kokiam kadrov skaičiui – sklandus ir greitas atnaujinimas bei ypač greita reakcija.

Maža įvesties delsa



Įvesties delsa yra laiko tarpas nuo veiksmo atlikimo su prijungtais prietaisais iki rezultato

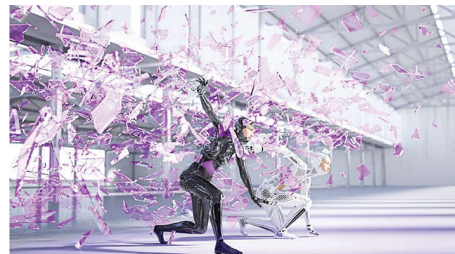
patatymo ekrane. Maža įvesties delsa sumažina uždelsimo laiką tarp komandos įvedimo iš prietaisų į monitorių, labai pagerina trukčiojimui jautrių vaizdo žaidimų žaidimą. Tai ypač aktualu žaidžiantiems greitus varžybinius žaidimus.

„Ambiglow“ technologija



Žiūrėdami su „Ambiglow“ matysite naują dimensiją. Pažangi „Ambiglow“ technologija padidina ekraną sukurdamą prikaustančią šviesų aureolę. Greitas procesorius analizuoja įeinančių vaizdų turinį ir pritaiko spalvas ir skleidžiamos šviesos ryškumą prie vaizdo. Su naudotojui patogiomis parinktimis reguliuosite aplinkos apšvietimą, kaip tik norėsite. Ypač tinka žiūrėti filmus, sporto programas ar žaidžiant žaidimus. Su „Philips Ambiglow“ pasinersite į unikalų ir įtraukiantį žiūrėjimą.

„DTS Sound™“



„DTS Sound“ yra garso apdorojimo sprendimas, sukurtas muzikos atkūrimui, filmams, transliavimui ir žaidimui asmeniniame kompiuteryje optimizuoti nepaisant formos veiksmų. Su „DTS Sound“ patirsite prikaustančius virtualius erdvinio garso pojūčius, klausysitės sodrių bosų, geriau girdėsite dialogus ir mėgautis maksimaliu garsumo lygiu be nukarpymų ar iškraipymo.



Specifikacijos

Prijungimo galimybės

- Signalo įvestis: HDMI 2.0 x 3, „DisplayPort“ 1,4 x 1
- USB: USB 3.0 x 4 (2 W / greitas įkrovimas)*
- Sinchronizavimo įvestis: Atskiras sinchronizavimas
- Garsas (įvestis / išvestis): Kompiuterio garso įvestis, Ausinių išvestis

Vaizdas / ekranas

- Skydelio dydis: 31,5 in / 80 cm
- Kraštinių santykis: 16:9
- Skystųjų kristalų monitoriaus (LCD) ekrano tipas: MVA
- Fono apšvietimo tipas: W-LED sistema
- Pikselio dydis: 0,181 x 0,181 mm
- Optimali geba: 3840 x 2160, 60 Hz
- Ryškumas: 400 cd/m² (tipinis), 600 cd/m² (didžiausias) nitas
- Ekranų spalvos: Spalvų palaikymas: 1,07 milijardo spalvų
- Spalvų gama (tipinė): NTSC 114%*, sRGB 135%*
- Spalvų gama (min.): BT. 709, apimtis: 100 %*, DCI-P3, apimtis: 98,61 %*
- Kontrastingumo santykis (tipinis): 3000:1
- „SmartContrast“: 80 000 000:1
- Reakcijos laikas (tipinis): 4 ms (nuo pilkos iki pilkos)*
- Matymo kampas: 178° (H) / 178° (V), @ C/R > 10
- Vaizdo išryškėjimas: „SmartImage“ žaidimas
- Veiksmingo matymo zona: 698,4 (H) x 392,85 (V)
- Dažnio nuskaitymas: 30–160 kHz (H) / 40–60 Hz (V)
- „sRGB“
- Be mirgėjimų
- Pikselių tankis: 140 taškų colyje
- „LowBlue“ režimas
- Ekranų danga: Neblizgi, 3H, blausumas 25 %
- Maža įvesties dėkla
- Pritaikomas sinchronizavimas
- HDR: Serifikuota „DisplayHDR 600“
- „Ambiglow“

Patogumas

- Integruoti garsiakalbiai: 5 W x 2 su „DTS sound“
- Paprasto diegimo suderinamumas: DDC/CI, „Mac OS X“, „sRGB“, „Windows“ 10 / 8.1 / 8 / 7
- Vartotojo patogumui: Meniu, įvestis, „SmartImage“ žaidimas, Garsumas, Maitinimas
- OSD (pranešimų ekrane) kalbos: Brazilijos portugalų, čekų, olandų, anglų, suomių, prancūzų, vokiečių, graikų, vengrų, italų, japonų, lenkų, portugalų, rusų, supaprastinta kinų, ispanų, švedų, tradicinė kinų, turkų, Ukrainiečių
- Kiti patogumai: „Kensington“ užraktas, VESA tvirtinimo įranga (100 x 100 mm)
- Valdymo programinė įranga: „SmartControl“
- „MultiView“: PIP / PBP režimas*, 2x prietaisai

Stovas

- Aukščio reguliavimas: 110 mm
- Pakreipimas: -5/20 laipsniai

Maitinimas

- Maitinimo šaltinis: Išorinė, 100–240 V KS, 50–60 Hz
- Režimas „Įjungta“: < 0,3 W (tip.)
- Režimas „Ijungta“: 40,57 W (tip.) („EnergyStar“ bandymo metodas)
- Budėjimo režimas: < 0,5 W (tip.)
- Maitinimo LED indikatorius: Veikia – balta, Budėjimo režimas – balta (blyksi)
- Energijos ženklavimo etiketės klasė: G

Matmenys

- Gaminys su stovu (mm): 728 x 604 x 206 mm
- Pakuotės matmenys milimetrais (P x A x G): 822 x 580 x 394 mm
- Gaminys be stovo (mm): 728 x 432 x 58 mm

Svoris

- Gaminio svoris su pakuote (kg): 11,02 kg
- Gaminio svoris su stovu (kg): 7,21 kg
- Gaminio svoris be stovo (kg): 5,45 kg

Eksplotavimo sąlygos

- Aukštis: Veikia: +12 000 ft (3658 m), neveikia: +40 000 ft (12192 m)
- Temperatūros diapazonas (darbinės): 0–40 °C
- MTBF: 50 000 val. (neskaitant foninio apšvietimo) val.
- Santykinė drėgmė: 20–80 %
- Temperatūros diapazonas (laikymo): -20–60 °C

Pastovumas

- Aplinkos ir energijos: RoHS, „EnergyStar 7.0“, TCO sertifikuotas
- Perdirbama pakavimo medžiaga: 100 %
- Konkrečios medžiagos: Be gyvsidabrio, Korpusas be PVC / BFR

Atitikimas ir standartai

- Patvirtinta atitikties taisyklių reikalavimams: CE ženklas, CU-EAC, TUV/ISO9241-307, TUV-BAUART, „cETLus“, FCC, B klasė

Korpusas

- Spalva: Juoda
- Apdaila: Blizgantis

Kas yra dėžutėje?

- Kabeliai: HDMI laidas, DP laidas, maitinimo laidas
- Monitorius su stovu
- Vartotojo vadovas



Išleidimo data 2024-04-15

Versija: 5.0.1

EAN: 87 12581 75754 0

© 2024 „Koninklijke Philips N.V.“

Visos teisės saugomos.

Specifikacijos gali būti keičiamos be įspėjimo. Prekių ženklai yra „Koninklijke Philips N.V.“ ar jų atitinkamų savininkų nuosavybė.

www.philips.com

* Atsako laiko vertė lygi „SmartResponse“

* BT. 709 / DCI-P3, apimtis paremta CIE1976

* NTSC sritis, paremta CIE1976

* „sRGB“ sritis, paremta CIE1931

* Greitas įkrovimas atitinka USB BC 1.2 standartą

* Monitorius gali atrodyti kitaip nei pavaizduota paveikslėliuose.