



Philips Signage Solutions
LED Ekran

41 inç
Direct View LED



41BDL7224L

Hayal gücünüzü daha da özgürleştirin

Her form ve şekil için LED Ekran

Limit yok. Sınır yok. Philips L-Line 7000 serisi, şekil ve boyut açısından sonsuz olanaklar sunan bir LED ekran çözümdür. Sorunsuz bağlama ve birden fazla boyut seçeneği, mükemmel sonuçlar için her boyutta gerçek anlamda benzersiz görüntüler sağlar.

Üst düzey performans

- Dinamik Panel Bağlantısı
- Fabrika ayarlı
- Philips Aktif Sistem Durumu İzleme

Sonsuz olanaklar

- Üç boyut seçeneği
- Dinamik Güç Tasarrufu
- İsteğe bağlı yuvarlanmış köşeler ile kavisli ekranlar
- Sorunsuz bağlamayla mükemmel görünüm

Etki yaratmaya hazır

- Koruyucu kaplama ve giriş koruması
- Her biçimde, L köşeli veya kavisli olarak şekillendirilebilir
- Yüksek parlaklık: 1200 nit / azami 1600 nit

PHILIPS

Özellikler

L köşeli veya kavisli

Philips L-Line 7000 serisi LED paneller, 25 cm yüksekliğindedir ve 50/75/100 cm genişliklerinde sunulur. Bu ekranlar, boyut sınırlaması olmaksızın herhangi bir yatay formatta kurulabilir. Hem dışbükey hem içbükey formatlarda kavisli tasarımlar oluşturmak için yuvarlanmış köşeli seçenekleri mevcuttur.

Aktif Sistem Durumu İzleme

Mükemmelliğe hassasiyetle ulaşın. Aktif Sistem Durumu İzleme, arızalı ürünü ve konumu tam olarak göstererek hızlı, basit ve öngörülebilir bir bakım süreci sunar. Çevrimiçi ve çevrimdışı olarak gerçek zamanlı çalışan bu yazılım, ilgili parçayı verimli bir şekilde değiştirmenizi sağlar ve birçok coğrafi konumda ekran kullanan kişiler için idealdir.

Fabrika ayarlı

Tüm Philips L-Line LED paneller, mükemmel koşullar altında fabrikamızda ayarlanmıştır. Bu sayede tekrar ayarlanmalarına gerek kalmaz ve kurulum daha hızlı sağlanır. Hızlı kurulum için ayarlama ve yapılandırma dosyaları sunulur.

Dinamik Panel Bağlantısı

Dilediğiniz şekil ve boyutta tek bir ekran oluşturmak için farklı boyutlardaki Philips L-Line 7000 LED panelleri birleştirebilirsiniz.

Dinamik esnek hizalama pimleri, her durumda mükemmel uyum sağlayarak pürüzsüz ve kusursuz bir ekran yüzeyi sunar. LED paneller ve harici giriş bağlantıları arasında çok yönlü kablolu bağlantı kurabilmek için LED panellerin her iki tarafında kullanım kolaylığı ve daha fazla verimlilik sağlayan açıklıklar bulunur. Bağlantı yalnızca panelin üst veya alt kısmından sağlanabiliyorsa LED panelin üst ve alt kısmındaki açıklıklar çıkartılabilir.

İsteğe bağlı yuvarlanmış köşeler

Her şekil, boyut ve çözünürlükte çerçevesiz ekranlar oluşturun. Philips Profesyonel LED paneller, modüler tasarım sayesinde her alana uyum sağlar. İster geniş ve etkileyici kurulumlar yapın, ister panelleri ilgi çekici düzenlerde bir araya getirin. Antreler veya diğer girişlerde kolayca kusursuz görünen ekranlar oluşturun. Yeni Philips 7000 serisiyle köşeleri ve kavisli ekranları bile kolayca tasarlayın.

Mükemmel görünüm

Philips Profesyonel LED Ekranınızda, güç ve veri kablolarını düzenli tutmayı sağlayan dahili kablo geçişleri bulunur. Ekran panelleri hem güç, hem veri kabloları için papatya zinciri yöntemiyle bağlanmıştır. Bu sayede kablo karmaşasını giderebilir ve kurulumu hızlandırabilirsiniz.

Dinamik Güç Tasarrufu

Philips Profesyonel LED Ekranlar kapsamlı şekilde test edilmiş, uygun maliyetli, enerji verimliliği ve yüksek performans sunan LED'ler kullanır. Bununla birlikte, gelişmiş teknolojiyle ekranda dinamik güç tasarrufu sağlanır.

Giriş koruması

Toz, kir, küf ve neme dayanıklı koruyucu kaplama, ürünü koruyarak bakım sürecini kolaylaştırır. IP30 sınıfında yer alan onaylı ürün, toz ve korozyon girişinden kaynaklanan kısa devre olasılığını azaltır.

Yangına dayanıklı tasarım

Yangına dayanıklı tasarım, yangın durumunda alevlerin yayılmasını yavaşlatır ve LED panelin yapısal bütünlüğünü korumaya yardımcı olur. Avrupa standardı B1 DIN4102, Birleşik Krallık standardı (BS476-7) ve Kuzey Amerika standardı UL94 kapsamında test edilmiştir ve onaylanmıştır.

İsteğe bağlı kolay montaj braketleri

Patentli kolay montaj braketleri, daha hızlı bir kurulum süreci sağlar. Bu isteğe bağlı öğeler düz LED montajlı, dışbükey kıvrımlı (177,5/175/172,5 derece) ve L şeklinde 90 derece köşelerde kullanılabilir.

Teknik Özellikler

Görüntü/Ekran

- En-boy oranı: 4:1
- Parlaklık bütünlüğü: ≥ 97
- Kalibrasyon sonrası parlaklık: 900 nit
- Kalibrasyon öncesi parlaklık: 1200 nit
- Kalibrasyon (parlaklık/reng): Desteklenen
- Renk sıcaklığı ayar aralığı: 4000~9500 K (yazılımla)
- Varsayılan renk sıcaklığı: 6500±500 K
- Kontrast oranı (tipik): 3500:1
- İzleme açısı (yatay): 160 derece
- İzleme açısı (dikey): 160 derece
- Görüntü geliştirme: Geniş renk gamına sahip ekran
- Yerleştirme: Yatay
- Kare frekansı (Hz): 50 ve 60
- Yenileme hızı (Hz): 2100~3900 (14 bit: 3900 Hz)
- Kullanım: İç mekan

Kullanılabilirlik

- Kurulum kolaylığı: Kılavuz pimler, Hafif
- Güç loop through: 230 V ortamlar için: en fazla 8 kabin, 110 V ortamlar için: en fazla 4 kabin, maksimum 10 A
- Sinyal kontrolü loop through: RJ45

Güç

- Giriş gerilimi: AC100~240 V (50 ve 60 Hz)
- Siyah ekranda güç tüketimi (W): ≤ 11
- Maksimum güç tüketimi AC (W): ≤ 125
- Maksimum güç tüketimi BC (W): ≤ 150
- Ortalama güç tüketimi (W): $\leq 41,67$

Çalışma koşulları

- Sıcaklık aralığı (çalışma): -20~45 °C
- Sıcaklık aralığı (saklama): -20~50 °C
- Nem aralığı (çalışma)[RH]: %10~80
- Nem aralığı (saklama)[RH]: %10~85

Kasa

- Kabin alanı (m²): 0,25
- Kabin pikselleri (Nokta): 43.264

- Kabin çözünürlüğü (G x Y): 416x104
- Kabin boyutu (mm): 1000x250x40
- Veri konektörü: RJ45
- Güç konektörü: 3 çekirdek soket (C14 giriş, C13 çıkış)
- Alıcı kart sayısı: 1 adet
- Alıcı kart teknik özellikleri: A55 plus
- Alıcı kart markası: NovaStar
- Ağırlık (kg): 6,19 (± 310 g)
- Kabin köşegeni (inç): 40,6 inç
- Kabin yapısı: Dökme Alüminyum
- Yan aç (derece): 90

Modül

- LED türü: SMD 1515 Bakır kablo
- Piksel yapısı: 1R1G1B
- LED ömrü (Saat): Yarı parlaklıkta 100.000
- Modül çözünürlüğü (GxY pikseller): 104x104
- Piksel aralığı (mm): 2,4
- Modül boyutu (mm cinsinden GxY): 249,9*249,9

Aksesuarlar

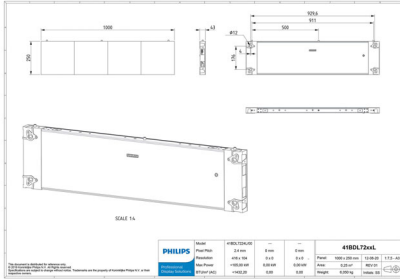
- LAN kablosu (RJ45, CAT-5): 2 adet
- Güç kablosu: 2 adet
- Hızlı Başlangıç Kılavuzu: 1 adet

Çeşitli

- Garanti: 2 yıl
- Yasal onaylar: EN55032, EN55035, EN61000-3-2, EN61000-3-3, IEC/JUL60950, IEC/JUL62368, IEC62471, RoHS, FCC SDOC, Bölüm 15, Sınıf A
- Yangına dayanıklılık sertifikası: BS 476 Bölüm 7:1997, UL94, DIN4102-1
- Koruyucu kaplama: güç dağıtım panosu, arka LED modülü

Ambalaj Verileri

- Ambalaj boyutları (mm): 1354x392x221
- Brüt ağırlık (KG): 9,15



Yayın tarihi 2024-08-07

Sürüm: 4.0.1

EAN: 87 12581 76989 5

© 2024 Koninklijke Philips N.V.
Tüm hakları saklıdır.

Teknik özellikler üzerinde önceden haber vermeden değişiklik yapılabilir. Ticari markalar, Koninklijke Philips N.V. şirketi veya ilgili kuruluşlara aittir.

www.philips.com