



Philips Gaming Monitor  
Moniteur 4K HDR avec  
Ambiglow

### Momentum

32 (diag. 31,5" / 80 cm)  
3 840 x 2 160 (4K UHD)



326M6VJRM

## Immersion totale

Le moniteur 4K UHD Momentum avec Ambiglow crée un niveau d'immersion jamais atteint. La technologie Adaptive Sync et la latence réduite permettent de restituer parfaitement les actions rapides. Grâce à la norme DisplayHDR 600, l'image est ultranette et saisissante pour vous plonger au cœur de l'action.

### Spécialement conçu pour les joueurs

- Technologie sans scintillement permettant de réduire la fatigue oculaire
- Mode LowBlue pour une productivité préservant les yeux
- Hauteur réglable pour une meilleure ergonomie

### Construit pour des actions rapides

- Une action parfaitement fluide grâce à la technologie Adaptive Sync
- La faible latence réduit le temps de réponse entre les périphériques et le moniteur

### Conçu pour accentuer vos sensations

- L'Ambiglow intensifie les divertissements avec un halo de lumière
- Son amélioré avec DTS Sound™

### Élargissez votre vision

- Résolution UltraClear 4K UHD (3 840 x 2 160) pour la précision
- Ultra Wide-Color offre une palette de couleurs plus large, pour une image éclatante
- DisplayHDR 600, pour un niveau de détails exceptionnel

# PHILIPS

# Points forts

## Résolution UltraClear 4K UHD



Ces moniteurs Philips sont équipés de dalles hautes performances affichant des images à la résolution UltraClear 4K UHD (3 840 x 2 160). Que vous soyez un professionnel exigeant à qui il faut des images détaillées pour ses solutions de CAO, un spécialiste de la finance travaillant sur d'énormes feuilles de calcul, ou que vous utilisiez des applications graphiques 3D, les moniteurs Philips donnent vie à vos images et graphismes.

## DisplayHDR 600



La norme DisplayHDR 600 certifiée par VESA offre une expérience visuelle radicalement différente. Contrairement à d'autres écrans « compatibles HDR », un écran véritablement DisplayHDR 600 produit des niveaux de luminosité, de contraste et de couleurs exceptionnels. Grâce à la gradation locale et à une luminosité de crête pouvant atteindre 600 nits, les images prennent vie, avec de magnifiques détails aux noirs plus profonds et plus nuancés. Toute la palette s'est étendue, avec des couleurs à la richesse inégalée, pour une expérience visuelle qui comble les sens.

## Technologie Ultra Wide-Color



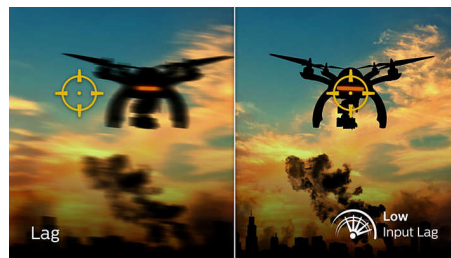
La technologie Ultra Wide-Color produit une palette de couleurs plus large, pour une image plus éclatante. La « gamme de couleurs » plus étendue d'Ultra Wide-Color offre des verts plus naturels, des rouges éclatants et des bleus plus profonds. Grâce à Ultra Wide-Color, les divertissements multimédias, les images, et même les logiciels professionnels bénéficient de couleurs éclatantes et pleines de vie.

## Technologie Adaptive Sync



Lorsque vous jouez, vous ne devriez pas avoir à choisir entre un gameplay irrégulier et des images saccadées. L'affichage est fluide et exempt d'artefacts, à pratiquement n'importe quelle fréquence d'images, grâce à la technologie Adaptive Sync. Le taux de rafraîchissement est élevé et le temps de réponse ultra-rapide.

## Faible latence



La latence est le temps qui s'écoule entre la réalisation d'une action sur les périphériques

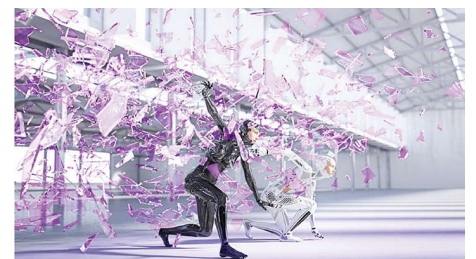
connectés et son affichage à l'écran. Une faible latence réduit le temps de réponse par le moniteur d'une commande exécutée à partir d'un périphérique. Elle améliore considérablement le gameplay des jeux vidéo demandant de la réactivité, ce qui est particulièrement important pour les jeux rapides et compétitifs.

## Technologie Ambiglow



L'Ambiglow ajoute une nouvelle dimension à votre plaisir visuel. La technologie novatrice Ambiglow agrandit l'écran en créant un halo de lumière immersive. Son processeur rapide analyse le contenu de l'image afin d'adapter continuellement la couleur et l'intensité de la lumière produite. Ses options conviviales vous permettent de modifier l'ambiance selon vos préférences. Particulièrement adapté aux films, événements sportifs et jeux, Philips Ambiglow vous offre une expérience immersive unique.

## DTS Sound™



DTS Sound est une solution de traitement audio conçue pour optimiser le son de la musique, des films, des contenus en streaming et des jeux PC indépendamment de leur format. DTS Sound permet une immersion dans un son Virtual Surround aux basses profondes, avec amplification du dialogue et volumes élevés exempts de coupures ou de distorsion.



# Caractéristiques

## Connectivité

- Entrée de signal: 3 HDMI 2.0, DisplayPort 1,4 x 1
- USB: 4 USB 3.0 (2 avec charge rapide)\*
- Entrée de sync.: Synchronisation séparée
- Audio (entrée/sortie): Entrée audio PC, Sortie casque

## Image/affichage

- Taille de la dalle: 80 cm / 31,5"
- Format d'image: 16/9
- Type d'écran LCD: MVA
- Type de rétroéclairage: Système W-LED
- Taille des pixels: 0,181 x 0,181 mm
- Résolution optimale: 3 840 x 2 160 à 60 Hz
- Luminosité: 400 cd/m<sup>2</sup> (typique), 600 cd/m<sup>2</sup> (crête) nit
- Couleurs d'affichage: Prise en charge de 1,07 milliard de couleurs
- Gamme de couleurs (type): NTSC 114 %\*, sRGB 135 %\*
- Gamme de couleurs (min.): BT 709 ; couverture : 100 %\* ; couverture DCI-P3 : 98,61 %\*
- Niveau de contraste (standard): 3 000:1
- SmartContrast: 80 000 000:1
- Temps de réponse (standard): 4 ms (gris à gris)\*
- Angle de vision: 178° (H) / 178° (V), - C/R &gt; 10
- Amélioration de l'image: Jeu SmartImage
- Zone de visualisation efficace: 698,4 (H) x 392,85 (V)
- Fréquence de balayage: 30-160 kHz (H) / 40-60 Hz (V)
- sRGB
- Aucun scintillement
- Densité de pixels: 140 PPI
- Mode LowBlue
- Revêtement de l'écran: Antireflet, 3H, voile 25 %
- Faible latence
- Synchronisation adaptative
- HDR: Certifié DisplayHDR 600
- Ambiglow

## Praticité

- Haut-parleurs intégrés: 2 x 5 W avec DTS Sound
- Compatibilité Plug & Play: DDC/CI, Mac OS X, sRGB, Windows 10 / 8.1 / 8 / 7
- Confort d'utilisation: Menu, Entrée, Jeu SmartImage, Volume, Alimentation
- Langues OSD: Portugais brésilien, Tchèque, Néerlandais, Anglais, Finnois, Français, Allemand, Grec, Hongrois, Italien, Japonais, Polonais, Portugais, Russe, Chinois simplifié, Espagnol, Suédois, Chinois traditionnel, Turc, Ukrainien
- Autres fonctionnalités: Verrou Kensington, Fixation VESA (100 x 100 mm)
- Logiciel de commande: SmartControl
- Affichage multi-vues: Mode PIP/PBP\*, 2 dispositifs

## Statif

- Réglage en hauteur: 110 millimètre
- Inclinaison: -5/20 degrés

## Alimentation

- Alimentation électrique: Externe, 100-240 V CA, 50-60 Hz
- Mode d'arrêt: &lt; 0,3 W (typ.)
- En mode de fonctionnement: 40,57 W (typ.) (méthode de test EnergyStar)
- Mode veille: &lt; 0,5 W (typ.)
- Voyant d'alimentation: Fonctionnement - blanc, Mode veille - blanc (clignotant)
- Classe énergétique: G

## Dimensions

- Produit avec support (mm): 728 x 604 x 206 millimètre
- Emballage en mm (l x H x P): 822 x 580 x 394 millimètre
- Produit sans support (mm): 728 x 432 x 58 millimètre

## Poids

- Produit avec emballage (kg): 11,02 kg
- Produit avec support (kg): 7,21 kg
- Produit sans support (kg): 5,45 kg

## Conditions de fonctionnement

- Altitude: Fonctionnement : +3 658 m (12 000 pieds), arrêt : +12 192 m (40 000 pieds)
- Température de fonctionnement: 0 à 40 °C
- MTBF: 50 000 h (hors rétroéclairage) heure(s)
- Humidité relative: 20 à 80 %
- Température de stockage: -20 à 60 °C

## Développement durable

- Environnement et énergie: LUSD, EnergyStar 7.0, Certifié TCO
- Emballage recyclable: 100 %
- Substances spécifiques: Sans mercure, Boîtier sans PVC ni BFR

## Conformité et normes

- Approbations de conformité: Marquage « CE », CU-EAC, TUV/ISO9241-307, TUV-BAUART, cETLus, FCC Classe B

## Boîtier

- Couleur: Noir
- Terminer: Glossy

## Contenu de l'emballage

- Câbles: Câble HDMI, câble DP, cordon d'alimentation
- Moniteur avec pied
- Manuel d'utilisation



Date de publication  
2024-04-13

Version: 5.0.1

EAN: 87 12581 75754 0

© 2024 Koninklijke Philips N.V.  
Tous droits réservés.

Les caractéristiques sont sujettes à modification sans préavis. Les marques commerciales sont la propriété de Koninklijke Philips N.V. ou de leurs détenteurs respectifs.

[www.philips.com](http://www.philips.com)

\* Temps de réponse égal à SmartResponse  
\* BT 709 / couverture DCI-P3 basée sur CIE 1976  
\* Espace NTSC basé sur CIE 1976  
\* Espace sRGB basé sur CIE 1931  
\* La charge rapide est conforme à la norme USB BC 1.2  
\* L'apparence du moniteur peut différer de l'illustration.