



Philips Brilliance
Monitor LCD com
SmartImage Game

144 Hz
68,6 cm (27")



272G5DJEB

144 Hz, para jogos

Este ecrã para jogos avançado da Philips actualiza o ecrã até 144 vezes por segundo para imagens ultra suaves e brilhantes. O modo SmartFrame ajuda-o a realçar uma área específica do ecrã. As predefinições especiais para jogos e o SmartKeyPad remoto permitem-lhe manter o controlo

Desempenho brilhante

- SmartConnect com HDMI, DisplayPort e DVI Dual Link
- Modo SmartImage Game optimizado para jogadores
- SmartResponse com actualizações de 1 ms para jogos rápidos

Entretenimento com o Mobile HD Link (MHL)

- O cabo MHL opcional permite a reprodução HD de áudio e vídeo
- Tecnologia MHL para desfrutar de conteúdos móveis num ecrã de grandes dimensões
- O USB 3.0 permite transferências de dados rápidas e o carregamento de smartphones

Jogos brilhantes

- Taxa de actualização de 144 Hz para imagens ultra suaves e brilhantes
- Predefinições para FPS, RTS e corridas intensificam a experiência de jogo
- SmartFrame realça uma área para detectar os seus oponentes facilmente
- O SmartKeyPad permite um acesso rápido às suas predefinições de jogos
- Os modos para jogadores permitem-lhe guardar as suas preferências
- O SmartSize permite-lhe jogar em ecrã de diferentes tamanhos

PHILIPS

Destques

144 Hz, para jogos



Gosta de jogos competitivos e intensos. Necessita de uma ecrã com imagens ultra suaves e sem atrasos. Este ecrã Philips actualiza o ecrã até 144 vezes por segundo, com uma rapidez 2,4 vezes superior a um ecrã normal. Uma taxa de fotogramas inferior pode criar a ilusão que os inimigos saltam de um ponto para o outro no ecrã, tornando-os em alvos difíceis de acertar. Com uma taxa de fotogramas de 144 Hz, essas imagens perdidas cruciais são apresentadas no ecrã revelando o deslocamento do inimigo com um movimento ultra suave para poder atingi-lo facilmente. Com um atraso de entrada ultra baixo e sem efeitos de Screen Tearing, este ecrã Philips é o companheiro de jogos perfeito

Tecnologia MHL



A tecnologia Mobile High Definition Link (MHL) consiste numa interface de áudio/vídeo móvel para estabelecer uma ligação directa entre telemóveis e outros dispositivos portáteis e ecrãs de alta definição. O cabo MHL opcional permite-lhe ligar facilmente o seu dispositivo móvel compatível com MHL a este ecrã MHL Philips de grandes dimensões para ver os seus vídeos HD ganharem vida com um som totalmente digital. Agora, para além de

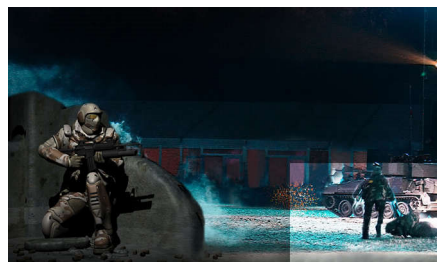
poder desfrutar dos seus jogos, fotografias e filmes móveis ou outras aplicações num ecrã grande, também pode carregar o seu dispositivo móvel em simultâneo para que nunca fique sem bateria a meio do seu entretenimento.

Modo SmartImage Game



O novo ecrã para jogos da Philips tem um acesso rápido no ecrã concebido especialmente para jogadores, que lhe oferece várias opções. O modo "FPS" (First person shooting - Tiro em primeira pessoa) melhora temas escuros em jogos, permitindo ver objectos escondidos em áreas escuras. O modo "Racing" (Corridas) adapta o ecrã com o tempo de resposta mais rápido, cores de alta intensidade, juntamente com ajustes da imagem. O modo "RTS" (Real time strategy - Estratégia em tempo real) tem um modo especial de SmartFrame que permite destacar uma área específica e efectuar ajustes do tamanho e da imagem. A opção para jogador 1 e jogador 2 permite-lhe guardar definições personalizadas com base em jogos diferentes, assegurando o melhor desempenho.

SmartFrame



O modo SmartFrame permite-lhe detectar facilmente os seus oponentes realçando uma

área específica no ecrã. Através do aumento do nível de ganho do RGB na área seleccionada, este permite-lhe dar mais atenção àquela parte específica do ecrã onde espera um movimento repentino do inimigo. Também pode ajustar o tamanho e a imagem de acordo com as suas preferências. Este é especialmente apropriado para jogos no modo "RTS" (Real time strategy - Estratégia em tempo real).

SmartConnect

Com inúmeras possibilidades de conectividade, estes ecrãs Philips estão equipados com numerosas ligações como DVI Dual Link, DisplayPort ou conector HDMI universal, permitindo-lhe desfrutar de conteúdos de vídeo e áudio não comprimidos em alta resolução. A opção do USB 3.0 assegura que pode desfrutar de transferências de dados a velocidades ultra elevada, enquanto dispõe de uma conectividade global. Independentemente da fonte que está a utilizar, pode ter a certeza de que este ecrã Philips lhe assegurará que o seu investimento não estará obsoleto num futuro próximo!

SmartSize



O SmartSize permite-lhe alterar o tamanho da vista deste ecrã para jogos da Philips de modo a satisfazer as suas preferências. A função SmartSize permite-lhe mudar facilmente para diferentes tamanhos de ecrã. Agora, tem flexibilidade para simular e praticar jogos em diferentes tamanhos, utilizando um único ecrã.



Especificações

Conetividade

- Entrada de sinal: VGA (analógico), DVI Dual Link (digital, HDCP), HDMI (digital, HDCP), MHL-HDMI (digital, HDCP), DisplayPort 1.2, 4 USB3.0 com 1 carregador rápido, 1 SmartKeypad
- Entrada de sincronização: Sincronização separada, Sincronização no verde
- Áudio (entrada/saída): Saída áudio HDMI

2 colunas frequências médias e altas 10 W, subwoofer 30 W

- Tamanho do painel: 27 polegadas / 68,6 cm
- Rácio de visualização: 16:9
- Tipo de painel LCD: LCD TFT (TN)
- Tipo de retroiluminação: Sistema W-LED
- Espaçamento de píxeis: 0,311 x 0,311 mm
- Óptima resolução: 1920x1080 @ 120 Hz (Dual-link DVI/ DP)
- Brilho: 300 cd/m²
- Cores do ecrã: 16,7 milhões
- Rácio de contraste (típico): 1000:1
- SmartContrast: 80 000 000:1
- Ângulo de visualização: 170° (H)/160° (V), a C/R > 10
- Melhoria de imagem: SmartImage Game
- SmartResponse: 1 ms (Cinzeno a cinzeno)*
- Resolução máxima: 1920x1080 @ 144 Hz (Dual-link DVI/DP)
- Área de visualização efetiva: 597,6 (H) x 336,15 (V) mm
- Frequência de varrimento: 30 - 160 kHz (H) / 50 - 146 Hz (V)
- sRGB
- MHL: 1080p@30 Hz
- Resolução normal: 1920x1080 @ 60 Hz (VGA, HDMI, Dual-link DVI, DP)

Conveniência

- Compatibilidade Plug & Play: DDC/CI, Mac OS X, sRGB, Windows 7, Windows 8
- Funcionalidades para o utilizador: SmartImage Game/para trás, Ligar/desligar, SmartSize/para cima, Menu/OK, Entrada
- Idiomas do OSD: Português do Brasil, Checo, Holandês, Inglês, Finlandês, Francês, Alemão, Grego, Húngaro, Italiano, Japonês, Coreano, Polaco, Português, Russo, Chinês Simplificado, Espanhol, Sueco, Chinês Tradicional, Turco, Ucraniano
- Outras funcionalidades: Bloqueio Kensington, Suporte VESA (100x100 mm)

Suporte

- Regulação da altura: 150 mm
- Pivot: 90 graus
- Rotativo: -65/65 graus
- Inclinação: -5/+20 graus

Alimentação elétrica

- Alimentação elétrica: 100-240 V CA, 50-60 Hz
- Modo desligado: 0,3 W (típ.)
- Modo ligado: 24,6 W (típ.) (Método de teste EnergyStar 6.0)
- Modo de espera: 0,5 W (típ.)
- Indicador LED de energia: Funcionamento - branco, Modo de espera - branco (intermitente)

Dimensões

- Embalagem em mm (LxAxP): 750 x 234 x 490 mm
- Produto sem suporte (mm): 639 x 405 x 64 mm
- Produto com suporte (altura máx.): 639 x 580 x 273 mm

Peso

- Produto com embalagem (kg): 10,35 kg
- Produto com suporte (kg): 7,50 kg
- Produto sem suporte (kg): 5,10 kg

Condições de funcionamento

- Altitude: Ligado: +12 000 pés (3658 m), Desligado: +40 000 pés (12 192 m)
- Limite de temperaturas (funcionamento): 0 °C a 40 °C °C
- MTBF: 30 000 hora(s)
- Humidade relativa: 20%-80 %
- Limite de temperaturas (armazenamento): -20 °C a 60 °C °C

Sustentabilidade

- Ecologia e energia: EnergyStar 6.0, ROHS, Sem mercúrio
- Embalagem em material reciclável: 100 %

Conformidade e normas

- Aprovações regulamentares: BSMI, Marcação CE, FCC Classe B, GOST, PSB, SASO, SEMKO, Certificação TCO, TUV Ergo, TUV/GS, cETLus, REEE

Caixa

- Cor: Preto
- Terminar: Textura



Data de publicação
2024-03-29

Versão: 3.0.1

EAN: 87 12581 71106 1

© 2024 Koninklijke Philips N.V.
Todos os direitos reservados.

Todas as especificações estão sujeitas a alterações sem aviso prévio. As marcas comerciais são propriedade de Koninklijke Philips N.V. ou dos respectivos detentores.

www.philips.com

* Este ecrã Philips consegue alcançar taxas de actualização até 144 Hz apenas através dos seus conectores Dual-link DVI e DisplayPort. Assegure de que a sua placa gráfica consegue processar taxas de actualização de 144 Hz e que este está actualizado com os controladores mais actuais.

* Para questões relacionadas com o desempenho de 144 Hz, consulte directamente o fornecedor da sua placa.

* Este ecrã Philips está certificado para MHL. No entanto, se o seu dispositivo MHL não se ligar ou não funcionar correctamente, verifique as FAQ do dispositivo MHL ou contacto o fornecedor directamente para obter mais informações. A política do fabricante do seu dispositivo pode requerer a aquisição do cabo MHL ou de um adaptador específico dessa marca para funcionar

* Requer um dispositivo móvel opcional certificado para MHL e um cabo MHL. (Não incluídos) Consulte o seu fornecedor do dispositivo MHL para se informar sobre a compatibilidade.

* A poupança de energia no modo de espera/desligado de ErP não é aplicável à funcionalidade de carregamento MHL