



Philips Evnia Curved
Gaming Monitor
Játékhoz tervezett QD
OLED monitor

Evnia 8000

34" (86,36 cm)
3440 x 1440 (WQHD)



34M2C8600

Játék, amely túlmutat az innováción

Az Evnia QD OLED játékhoz tervezett monitor által biztosított pontos színvisszaadás egyszerűen lenyűgöző. Az innovatív Ambiglow újradefiniálja a szokásos játékkörnyezetet. Az ívelt kijelzőnek köszönhetően pedig semmit nem fog szem elől téveszteni.

A funkciók a játékosok igényeire szabva

- Az Ambiglow egy fényudvarral teszi intenzívebbé a szórakozást
- A káros fényt kiszűrő LowBlue Mode és villódzásmentes Flicker-free üzemmódok gondoskodnak a szem egészségéről
- Több forrás elérése és megjelenítése két eszközön
- Továbbfejlesztett audió, DTS Sound™

Mozgalmas jelenetekhez tervezve

- AMD FreeSync™ Premium Pro; zökkenőmentes, alacsony késleltetésű HDR játék
- SmartImage játék üzemmód – a játékosokra optimalizálva
- VESA ClearMR 9000: A legjobb minőségű képért

Lenyűgöző megjelenítés

- Ultra Wide-Color – szélesebb színtartomány az élénk képekért
- Ívelt tervezésű képernyő a lenyűgöző élmény érdekében
- CrystalClear képek, UltraWide QHD 3440 x 1440 képponttal
- A DisplayHDR™ True Black 400 hihetetlen árnyékrészleteket biztosít

EVNIA

PHILIPS

Játékhoz tervezett QD OLED monitor
Évnia 8000 34" (86,36 cm), 3440 x 1440 (WQHD)

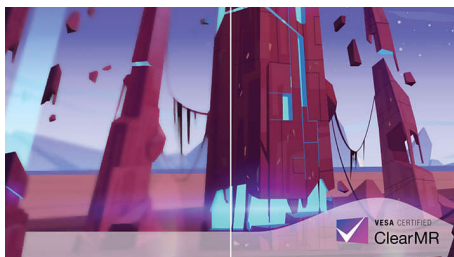
Fénypontok

QD OLED technológia



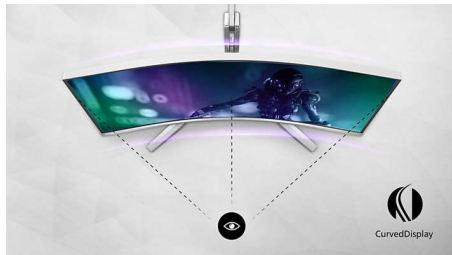
A QD-OLED hibrid megközelítést képvisel. Az OLED panelek és a kvantumpontra alapuló technológia legjobb tulajdonságait ötvözve a QD-OLED garantálja a nagy kontrasztot, a mély feketét és a korlátlan megtekintési szögeket, a nagyobb csúcsteljesítményt és az élénkebb színeket.

VESA ClearMR 9000



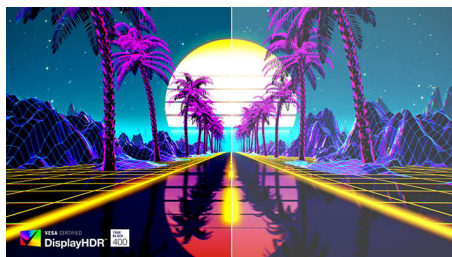
Korábban az elmosódottság vizsgálatát MRPT segítségével végezték. A VESA tanúsítvánnyal rendelkező ClearMR az MRPT alternatívájaként szolgál, az elmosódást pedig egy nagy sebességű digitális fényképezőgéppel tesztelik. A beküldött és a VESA tanúsítvánnyal rendelkező ClearMR segítségével hitelesített monitorok esetében biztos lehet benne, hogy a monitor elmosódottságának minősége pontosan van felmérve. Minden tanúsítványt CMR-tartományok szerint határoznak meg, a legmagasabb szint pedig a VESA ClearMR 9000. Mivel ez a monitor ClearMR 9000 minősítésű, az egyik legmagasabb besorolású képminőséget nyújtja, ami a legkevesebb általános elmosódottságot jelent.

Ívelt tervezésű képernyő



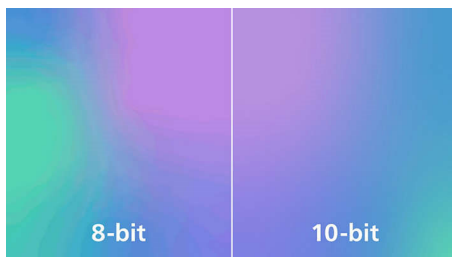
Az asztali monitorok személyes felhasználói élményt nyújtanak, amelyhez nagyon jól illeszkedik az ívelt tervezés. Az ívelt képernyő kellemes, mégis finoman magába szippantó hatást kelt, amely Önre összpontosul az asztal fókuszában.

DisplayHDR™ True Black 400



Ez a Philips monitor VESA DisplayHDR™ True Black 400 tanúsítvánnyal rendelkezik. Ámulatba ejtően pontos árnyékrészletek és – az azonos maximális fényerővel rendelkező hagyományos monitorokhoz képest – mélyebb feketék a lenyűgöző vizuális élmény érdekében. Ez a Philips monitor számos HDR móddal rendelkezik, amelyek mindegyike a felhasználás módjához van optimalizálva: HDR Game (HDR játék), HDR Movie (HDR film), HDR Photo (HDR fénykép) és VESA DisplayHDR tanúsítvánnyal rendelkező szint.

Valódi 10 bites színmélység

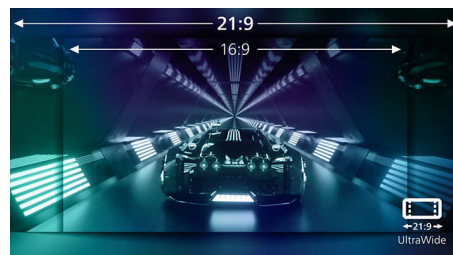


Ezzel a Philips valódi 10 bites színes kijelzővel kivételes színhűségű és a professzionális

34M2C8600/00

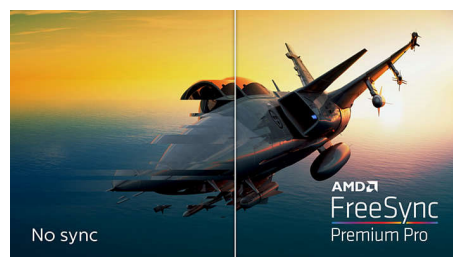
szabványoknak megfelelő alkotásokat hozhat létre, ha színérzékeny szakmai munkákról van szó. A hagyományos 8 bites színes kijelzőhöz képest ez a Philips monitor természetesebb és egyenletesebbek átmeneteket hoz létre az árnyalatok között.

UltraWide CrystalClear képek



Ezen Philips képernyők CrystalClear, UltraWide Quad HD 3440 x 1440 pixeles képeket biztosítanak. A nagy teljesítményű, nagy képpont-sűrűségű paneleket használó, 178/178 fokos széles látószögű új kijelzők élettel töltik meg képeit és grafikáit. Az UltraWide 21:9 formátum még nagyobb produktivitást tesz lehetővé, mivel több helyet biztosít az egymás melletti összehasonlításhoz, és a táblázatok több oszlopa jeleníthető meg egyszerre. Ön lehet a CAD-CAM megoldásokhoz rendkívüli részletességet megkövetelő, igényes profi, vagy hatalmas táblázatokat kezelő pénzügyi guru. A Philips kijelzők garantálják a kristálytisztaság megjelenítést.

AMD FreeSync™ Premium Pro



A szaggatott játékmotívumok vagy a szaggatott képek nem kellene feltétlenül a játék velejárájának lennie. Az AMD FreeSync™ Premium Pro igazi HDR játékmotívumot kínál: a csúcsteljesítményű kiemelkedő játékot és a kivételesen magas dinamikatartományú megjelenítés kombinációját, az alacsony késleltetés fenntartása mellett.

QD OLED

VESA CERTIFIED
ClearMR 9000

AMD
FreeSync
Premium Pro

Ultra Wide Color

Flicker-free

LowBlue Mode

Low Input Lag

VESA CERTIFIED
DisplayHDR 400

MultiClient
Integrated KVM

Műszaki adatok

Csatlakoztathatóság

- Jelbemenet: 2 db HDMI 2.0, 1 db DisplayPort 1.4, 1 db USB-C (DP váltakozó mód, videó, adat és Power Delivery)
- Szinkronbemenet: Külön szinkron
- Audio (be/ki): Audiokimenet
- HDCP: HDCP 1.4 (HDMI/DisplayPort/USB-C); HDCP 2.2 (HDMI/DisplayPort/USB-C); HDCP 2.3 (HDMI/DisplayPort/USB-C)
- USB hub: 1. generációs USB 3.2 / 5 Gb/s, 1 db gazdagép felé irányuló USB-B, 4 db perifériák felé irányuló USB-A (az egyik BC 1.2 szabvány szerinti gyorsítottással rendelkezik)

Kép/Kijelző

- Panel mérete: 34"/86,36 cm
- Képfórmátum: 21:9
- Monitorpanel típusa: QD OLED
- Képpont-osztásköz: 0,2315 x 0,2315 mm
- Fényerő: SDR: 250 (APL 100%) nit, HDR: 450 (APL 10%) nit, HDR E/P: 1000 (APL 3%) nit
- A kijelző színei: Színtámogatás: 1,07 milliárd szín (10 bit)
- Színtartomány (tipikus): NTSC: 121,3%*, sRGB: 148,8%*, Adobe RGB: 97,8%*
- Színtartomány (minimum): DCI-P3: 99,3%*
- Kontrasztarány (tipikus): 1 000 000:1
- SmartContrast: Mega Infinity DCR
- Válaszidő (tipikus): 0,03 ms (szürkétől szürkéig)*
- Megtekintési szögtartomány: 178° (H) / 178° (V), C/R > 10000 mellett
- Képváltás: SmartImage játék
- Maximális felbontás: HDMI: 3440 x 1440 100 Hz mellett, DP/USB-C: 3440 x 1440 175 Hz mellett
- Tényleges képfelület: 800,1 (V) x 337,1 (F) – 1800 R görbület esetén*
- Pásztázási frekvencia: HDMI: 30–160 kHz (H) / 48–100 Hz (V), DP/USB-C: 30–255 kHz (H) / 48–175 Hz (V)
- sRGB
- Delta E: <2 (sRGB)

- Villódzásmentes
- Képpontsűrűség: 109,68 PPI
- LowBlue üzemmód
- Kijelző bevonata: Tükröződésmentes, 2H,
- Alacsony bemeneti késleltetés
- EasyRead
- Adaptív szinkronizálás
- HDR: DisplayHDR True Black 400 tanúsítvánnyal rendelkezik
- Ambiglow: 4 oldalas
- Pixelformátum: RGB Q-Stripe*

Tápellátás

- Maximális teljesítményleadás: USB-C: max. 90 W (5 V/3 A, 7 V/3 A, 9 V/3 A, 10 V/3 A, 12 V/3 A, 15 V/3 A, 20 V/4,5 A)
- Verzió: USB PD, 3.0 verzió

Kényelem

- Beépített hangszórók: 2 db 5 W, DTS
- Plug & Play kompatibilitás: DDC/CI, Mac OS X, sRGB, Windows 11/10/8.1/8/7
- Kényelmes használat: Tápellátás be/ki, Menü/OK, Bemenet/fel, Játékbeállítások/Le, SmartImage játék/Vissza
- OSD (képernyőn megjelenő) nyelvek: braziliai portugál, cseh, holland, angol, finn, francia, német, görög, magyar, olasz, japán, koreai, lengyel, portugál, orosz, spanyol, egyszerűsített kínai, svéd, török, hagyományos kínai, Ukrán
- Egyéb kényelmi jellemzők: Kensington zár, VESA tartó (100 x 100 mm), VESA tartó
- MultiView: PIP/PBP mód, 2 eszköz
- KVM
- Alacsony kékfényszint: Alacsony kékfényszint-megfelelőség*

Állvány

- Magasságállítási lehetőség: 150 mm
- Elforgatás: -/+ 20 fok
- Döntés: -5/20 fok

Tápellátás

- Tápellátás: Belső, 100–240 V AC, 50–60 Hz
- Kikapcsolt mód: 0,3 W (tipikus)
- Bekapcsolt mód: 113,6 W (tipikus)
- Készenléti üzemmód: 0,5 W (tipikus)
- Tápellátás LED-indikátora: Működés - Fehér, Készenléti mód - Fehér (villogó)
- Energiacímke-osztály: G

Méretek

- A csomagolás méretei mm-ben (Sz x Ma x Mé): 930 x 525 x 282 mm
- Termék állvány nélkül (mm): 813 x 367 x 135 mm
- Termék állvánnyal (max. magasság): 813 x 553 x 295 mm

Tömeg

- Termék csomagolással együtt (kg): 12,49 kg
- Termék állvánnyal (kg): 8,70 kg
- Termék állvány nélkül (kg): 6,80 kg

Üzemeltetési feltételek

- Tengerszint feletti magasság: Üzemben: +12 000 láb (3658 m), üzemben kívül: +40 000 láb (12 192 m)
- Hőmérséklettartomány (üzem): 0 és 40 °C között °C
- MTBF (meghibásodások közötti átlagos idő): 30 000 óra
- Relatív páratartalom: 20–80 %
- Hőmérséklet-tartomány (tárolási): -20 és 60 °C között °C

Fenntarthatóság

- Környezet és energia: RoHS
- Újrafelhasználható csomagolóanyag: 100 %
- Speciális anyagok: Higanymentes, PVC- és BFR-mentes készülékház

Megfelelőség és szabványok

- Előírt jóváhagyások: CB, CE jelzés, FCC B osztály, ICES-003, CU-EAC, EAEU RoHS, TUV/ISO9241-

Műszaki adatok

307, TUV-BAUART, cETLus

Ház

- Szín: Fehér
- Befejezés: Texturált

A doboz tartalma:

- Kábelek: HDMI-kábel, DisplayPort-kábel, USB upstream kábel, USB-C – USB-C kábel, hálózati kábel, VESA tartó
- Egy monitor állvánnyal
- Felhasználói dokumentáció

Kiadás dátuma
2024-04-30

Verzió: 6.2.1

EAN: 87 12581 79868 0

© 2024 Koninklijke Philips N.V.
Minden jog fenntartva.

A műszaki adatok előzetes figyelmeztetés nélkül változhatnak. Minden védjegy a Koninklijke Philips N.V. céget, vagy az illető jogtulajdonost illeti

www.philips.com

- * A képernyőgörbület ívének sugara mm-ben
- * Aktív pixelek száma: 3440 (H) x 1440 (V). Összes pixel száma: 3456 (H) x 1456 (V); további 8 pixel mindkét oldalon, a pixeleltolásra fenntartott hely.
- * A válaszidő értéke megegyezik a SmartResponse értékével. A mérési minta 1 vízszintes vonal.
- * A legjobb teljesítmény érdekében mindig győződjön meg róla, hogy a grafikus kártya képes ennek a Philips kijelzőnek a maximális felbontásának és frissítési frekvenciájának elérésére.
- * DCI-P3-lefedettség a CIE1976 szabvány alapján
- * NTSC színtér a CIE 1976 szabvány alapján
- * sRGB színtér a CIE 1931 szabvány alapján
- * Adobe RGB lefedettség a CIE1976 szabvány alapján
- * Az USB-C tápellátás és töltés funkcióhoz notebookjának/eszközének támogatnia kell az USB-C csatlakozóra vonatkozó Power Delivery szabvány műszaki előírásait. További részletekért, kérjük, nézze meg notebookja használati útmutatóját vagy forduljon a gyártóhoz.
- * Az USB-C szabványon keresztüli videoátvitelhez a notebookjának/eszközének támogatnia kell az USB-C DisplayPort váltakozó módot
- * A kijelző által a 415–455 nm-es, illetve a 400–500 nm-es tartományban kibocsátott fény arányának 50%-nál kisebbnek kell lennie.
- * A monitor kinézete eltérhet a tájékoztató képeken ábrázolt termékek kinézetétől.