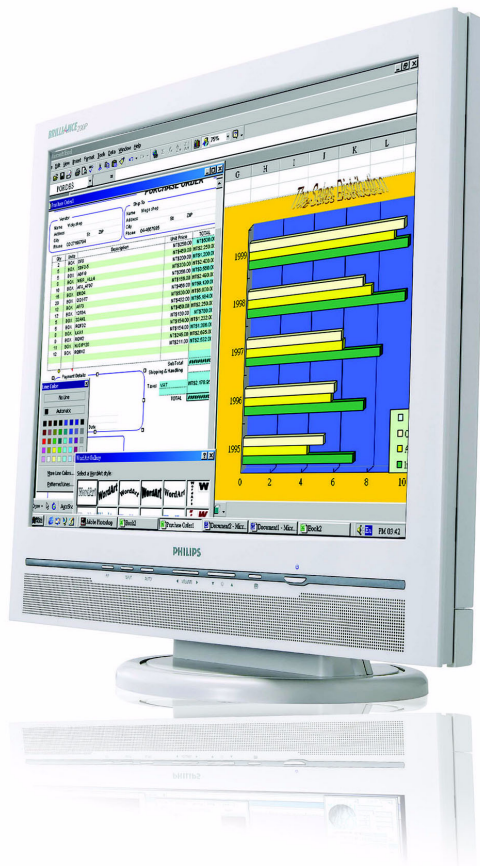


Philips
LCD-skärm

20,1"
UXGA

200P4MG



medicinsk bildskärm för hög produktivitet

En skärm med hög upplösning och kort accesstid som är utformad för att uppfylla kraven inom vården. Den EN/IEC 60601-1-certifierade Philips 200P4MG klarar det mesta utan att störa känslig medicinsk utrustning.

Den bästa lösningen för sammanlagda ägandekostnader

- EN/IEC 60601-1-certifierad för medicinska miljöer
- Lägre energiförbrukning än branschmedelvärdet
- Förberedd för Kensington-stöldskyddslås för extra säkerhet

Bästa bildupplevelse

- UXGA, upplösning 1 600 x 1 200
- Snabba svarstider ger suverän visning av rörliga bilder
- sRGB för samma färg på bildskärmen och utskriften
- Med dubbla ingångar kan du ta emot både analoga VGA- och digitala DVI-signaler
- Automatisk justering för bästa bildkvalitet

Maximal komfort för maximal produktivitet

- Visa fler bilder och mer innehåll utan att behöva bläddra
- Vinkla och vrid skärmen tills du hittar den ideala betraktningvinkeln

Många funktioner för bästa bekvämlighet

- Med inbyggda högtalare får du ljud utan externa högtalare på skrivbordet

PHILIPS
sense and simplicity

Specifikationer

Bild

- **LCD-paneltyp:** 1 600 x 1 200 bildpunkter, Reflexfri polarisator, RGB vertikal rand
- **Panelstorlek:** 20,1"/51 cm
- **Effektiv visningsyta:** 408 x 306 mm
- **Bildpunktavstånd:** 0 255 x 0 255 mm
- **Ljusstyrka:** 250 cd/m²
- **Kontrastförhållande (medel):** 400:1
- **Antal färger:** 16 M
- **Synfältsvinkel:** vid C/R > 10
- **Betraktningvinkel (h / v):** 176 / 176 grader
- **Svarstid (medel):** 16 ms
- **Vitkromaticitet, 6500 K:** x = 0 313/y = 0 329
- **Vitkromaticitet, 9300 K:** x = 0 283/y = 0 297
- **Maximal upplösning:** 1 600 x 1 200 vid 60 Hz
- **Rekommenderad upplösning:** 1 600 x 1 200 vid 60 Hz
- **Fabriksinställningslägen:** 15 lägen
- **Användardefinierade lägen:** 37 lägen
- **Horisontell avsnökningsfrekvens:** 30 - 94 kHz
- **Uppdateringsintervall (V):** 56-85 Hz
- sRGB

Anslutningar

- **Signalingång:** Analog (VGA), DVI-D, Ingång för PC-ljud
- **Ljudutgång:** Stereoljud (3,5 mm-uttag) 1x

Bekvämlighet

- **Inbyggt ljud:** 2W RMS x 2 stereohögtalare
- **Bättre bekvämlighet:** OSD (On-Screen Display)
- **Bildskärmskontroller:** Auto, Ljusstyrkeinställning, Vänster/Höger, Meny (OK), Power On/Off, Upp/Ned, Volymkontroll, Ingång, Storlek

- **OSD-språk:** Engelska, Franska, Tyska, Italienska, Kinesiska (förenklad), Spanska
- **Andra fördelar:** Kensington-lås
- **Plug & Play-kompatibel:** DDC CI, Windows 98/ME/2000/XP
- **Myndighetsgodkännande:** CE-märke, FCC-B, UL, CSA, MPRII, Nutek, Energy Star, Semko, TCO '03, TÜV/GS, TÜV Ergo, EN/ IEC 60601-1
- **Hällare:** +/- 175°
- **Lutning:** -5° till +25°
- **VESA-montering:** 100 x 100 mm

Tillbehör

- **Tillbehör:** Nätkabel, Ljudkabel för PC, VGA-kabel, DVI-D-kabel
- **Extra tillbehör:** Videomodul, Super Ergo Base

Storlek

- **Mått (med bas) (B x H x D):** 488 x 459 x 220 mm
- **MTBF:** 50 000 timmar
- **Relativ fuktighet:** 20-80 %
- **Temperaturintervall (drift):** 5 °C till 35 °C
- **Temperaturintervall (förvaring):** -20 °C till +60 °C
- **Vikt:** 7,5 kg

Övriga data

- **Kompatibelt med:** Energy Star, Nutek
- **Förbrukning:** 50 W (medel)
- **Av-läge:** 1,5 W
- **Power LED indikator:** Påslagen – blå, Vänte-/viloläge – gul
- **Strömförsörjning:** Inbyggt

Produktfördelar

Medicinklassificerad (EN/IEC 60601-1)

EN/IEC 60601 är en internationell standard för medicinsk utrustning publicerad av den tekniska kommittén i International Electrotechnical Commission (IEC), den ledande globala organisationen som utvecklar och publicerar internationella standarder för alla tekniker inom elektricitet, elektronik och närliggande områden. Delar av standarden styr allmän säkerhet och elektronisk strålning. All sjukhusutrustning måste uppfylla de stränga kraven för Medical Electrical Safety Standards (IEC 60601-1 / EN 60601-1) och Medical ECM Standards (IEC 60601-1-2, EN 60601-1-2) för medicinska bildskärmar.

Lägre strömförbrukning

Lägre energiförbrukning

Fungerar med Kensington-lås

Små öppningar som är inbyggda i skärmens ram för användning med en låsenhet som låser fast skärmen i ett fast föremål för extra stöldskydd.

UXGA, upplösning 1 600 x 1 200

För grafiskskärmar anger skärmutlösningen antalet bildpunkter (pixlar) på hela skärmen. En skärm med exempelvis upplösningen 1 600 x 1 200 bildpunkter visar 1 600 punkter på var och en av de 1 200 raderna, eller ungefär 2 miljoner bildpunkter. Det ger bättre bildkvalitet och bättre färgåtergivning.

Kort svarstid

Svarstiden mäter signalreaktionshastigheten i millisekunder. På/av-svarstid mäter den tid som krävs för att skärmen ska växla från helt vit till helt svart och tvärtom. Korta på/av-svarstider förbättrar textvisningen. Grå till grå-svarstid mäter den genomsnittliga övergångstiden mellan flera uppsättningar slumpmässiga gråskalor. Lägre siffror innebär snabbare övergångar. Kortare svarstider eliminerar synliga bildartefakter som kan minska upplevelsen när du tittar på snabbväxande bilder eller objekt.

sRGB

sRGB är en industristandard som garanterar att färgerna som visas på skärmen överensstämmer med färgerna på utskrifterna.

Dubbla ingångar

Med dubbla ingångar får du kontakter för både ingående analoga VGA-signaler och ingående digitala DVI-signaler.

En knapp för bästa bild

Automatisk justering för bästa bildkvalitet

Stor visningsyta

Visningsytan är den synliga delen av en bildskärm.

Vinkla och vrid bildskärmen

Mekanismerna för vinkling och vridning har byggts in i stativet för att skärmen ska kunna vridas och vinklas bakåt och framåt.

Inbyggda högtalare

Skärm med inbyggda högtalare.

DVI-kabel ingår

En DVI-kabel levereras tillsammans med produkten för digital visning av hög kvalitet.

Kabelhantering

Kabelhantering är ett system för att hålla ordning bland kablar och sladdar.



Publiceringsdatum
2007-02-20

Version: 2.0

12 NC: 8639 000 15654
EAN: 87 10895 85585 3

© 2007 Koninklijke Philips Electronics N.V.
Med ensamrätt.

Specifikationerna kan ändras utan föregående meddelande. Alla varumärken tillhör Koninklijke Philips Electronics N.V. eller sina respektive ägare.

www.philips.com