



Ambiglow 기술이 적용된 LCD 모니터

Monitor

Momentum

27" (68.6cm)

3840 x 2160 (4K UHD)



278M1R

## 한 차원 더 높아진 게이밍

Ambiglow가 탑재된 Momentum 4K UHD 게이밍 모니터로 한 단계 업그레이드하세요. 낮은 입력 지연으로 원활한 게임 환경을 제공합니다. HDR이 제공하는 매우 선명하고 생생한 화질로 몰입감을 높여줍니다.

### 게이머의 요구에 맞추어 설계된 기능

- 플리커프리 기술로 눈의 피로 감소
- 게이머에 최적화된 SmartImage 게임 모드
- 적합한 시점을 위한 기울임, 회전 및 높이 조절
- 1ms의 MPRT로 응답 속도가 빨라져 또렷해지는 화질과 부드러운 게임 플레이
- 장치와 모니터 간에 시간 지연을 줄여주는 짧은 입력 지연

### 감각을 높이는 디자인

- 할로겐 조명을 통한 Ambiglow로 시청 몰입감을 극대화
- DTS Sound™로 향상되는 오디오 품질

### 시청 환경 확장

- 선명한 UltraClear 4K UHD (3840 x 2160) 해상도
- SmartImage HDR을 통해 HDR 콘텐츠를 최적의 상태로 감상할 수 있습니다.

# Monitor

Ambiglow 기술이 적용된 LCD 모니터

278M1R/61

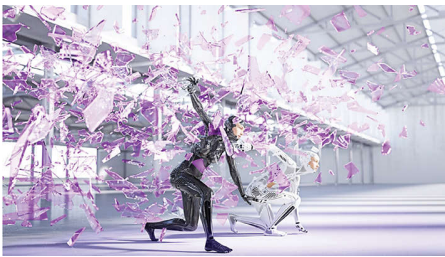
## 주요 제품

### Ambiglow 기술



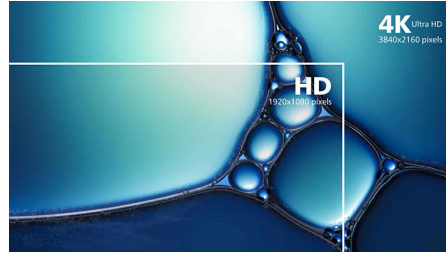
Ambiglow는 새로운 차원의 시청 경험을 선사합니다. 혁신적인 Ambiglow 기술은 모니터에 할로겐 조명을 적용하여 화면의 콘텐츠 화질을 더욱 높여 줍니다. 수신되는 이미지 콘텐츠가 고속 프로세서를 통해 분석되고, 이 이미지와 일치하도록 조사되는 조명의 색상과 밝기가 지속적으로 조정됩니다. 특히 영화나 스포츠, 게임을 즐기는 데 적합하도록 제작된 필립스 Ambiglow 디스플레이는 필립스만의 독창적인 시청 몰입감을 제공합니다.

### DTS Sound™



DTS Sound는 품 팩터와 상관없이 PC에서 음악 및 영화 재생, 스트리밍 및 게임을 최적화해주는 오디오 처리 솔루션입니다. DTS Sound를 통해 풍부한 베이스를 실현하고 대사를 더욱 또렷하게 들을 수 있으며, 음량을 끊임없이 왜곡 없이 최대로 조정할 수 있어 몰입감 높은 가상 서라운드 사운드를 경험할 수 있습니다.

### UltraClear 4K UHD 해상도



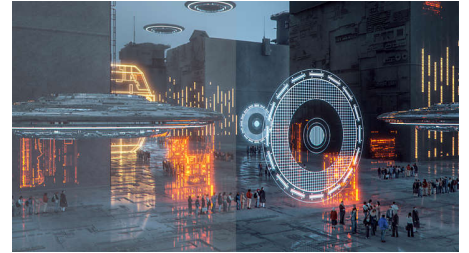
필립스 디스플레이는 고성능 패널을 사용하여 UltraClear 4K UHD(3840 x 2160) 해상도 이미지를 구현합니다. CAD-CAM 솔루션에 대한 지식이 깊거나 3D 그래픽 응용 프로그램을 사용하는 전문가 또는 대형 스프레드시트를 펼치고 작업하는 회계 전문가를 위해 필립스 디스플레이는 이미지와 그래픽을 살아 움직이는 것처럼 생생하게 만들어 줍니다.

### SmartImage HDR



나에게 가장 잘 맞는 SmartImage HDR 모드를 선택하세요. HDR 게임: 비디오 게임을 즐기기에 최적화되었습니다. 흰색은 더 밝게, 검은색은 더 어둡게 표현하여 화면 속 게임의 더 많은 디테일을 즐기고, 컴컴한 구석이나 그림자 속에 숨어 있는 적을 쉽게 발견할 수 있습니다. HDR 영화: HDR 영화 감상에 최적화되었습니다. 더 나은 대비와 밝기가 더욱 현실적이고 몰입감 있는 시청 경험을 선사합니다. HDR 사진: 살아있는 듯한 비주얼을 위해 빨강, 녹색, 파랑 색상을 돋보이게 합니다. DisplayHDR: VESA DisplayHDR 인증\*. 개인 설정: 사진 메뉴에서 맞춤형 설정을 지정하세요. \*HDR 등급 사양을 참조하세요.

### SmartImage 게임 모드



새로워진 필립스 게이밍 디스플레이는 다양한 옵션을 제공하며 게이머를 위해 세심하게 튜닝된 OSD 퀵 액세스가 가능합니다. "FPS"(일인칭 슈팅) 모드로 다크 테마를 개선하면 게임의 어두운 영역에 숨어 있는 물체를 볼 수도 있죠. "레이싱" 모드에서는 이미지 조정과 함께, 가장 빠른 반응 시간과 풍부한 컬러를 선사하는 디스플레이가 채택됩니다. "RTS"(실시간 전략) 모드 경우에는 특정 부분을 하이라이트하거나 크기 또는 이미지를 조정할 수 있는 SmartFrame 모드가 제공됩니다. 게이머 1과 2가 각각 다른 게임에 대해 개인 맞춤형 설정을 저장할 수 있으므로 최고의 퍼포먼스를 뽐낼 수 있습니다.

### 1ms의 MPRT로 빨라진 응답



MPRT(모션 픽처 응답 시간)은 응답 시간을 보다 직관적으로 나타내는 방식으로, 흐릿한 노이즈가 또렷하고 깨끗한 이미지로 보이기까지의 시간을 직접 참조합니다. 필립스 게이밍 모니터는 1ms의 MPRT로 번짐이나 모션 블러를 효과적으로 제거해 주며, 더욱 또렷하고 정확한 비주얼로 게이밍 경험을 강화시켜 줍니다. 흥미진진하고 감각임에 민감한 게임을 플레이하기에 최적의 선택입니다.



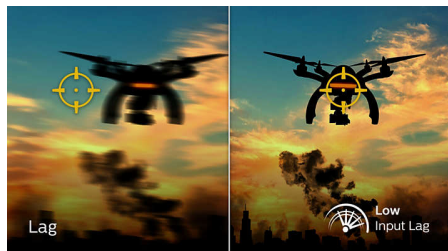
# Monitor

Ambiglow 기술이 적용된 LCD 모니터

278M1R/61

## 주요 제품

### 짧은 입력 지연



입력 지연이란 연결된 장치로 수행하는 동작과 스크린에서 표시되는 결과 사이에 소요되는 시간을 의미합니다. 입력 시간이 짧으면 장치에서 모니터로 명령을 입력하는 시간 지연이 줄어들기 때문에 작은 움직임도 중요한 비디오 게임 플레이의 경험이 대폭 개선됩니다. 특히 속도가 빠르고 경쟁하는 방식의 게임을 플레이할 때 확실한 차이를 느낄 수 있습니다.

### 플리커프리 기술



LED 백라이트 화면에서 밝기가 제어되는 방식에 따라 일부 사용자는 화면의 깜박임으로 인한 눈의 피로를 느낄 수 있습니다. 필립스의 플리커프리 기술은 새로운 방식으로 밝기를 조정하고 깜박임을 줄여 보다 편안하게 볼 수 있도록 해줍니다.

### 컴팩트형 인체공학적 베이스



컴팩트형 인체공학적 베이스는 필립스의 '사용자 중심형' 모니터 베이스로, 사용자가 가장 편안한 위치에서 효율적으로 모니터를 볼 수 있도록 기울이고, 회전하고, 높이를 조정할 수 있습니다.

# Monitor

Ambiglow 기술이 적용된 LCD 모니터

278M1R/61

## 사양

### 화질/디스플레이

패널 크기: 27"(68.6cm)  
종횡비: 16:9  
LCD 패널 유형: IPS 기술  
백라이트 유형: W-LED 시스템  
픽셀 간격(Pixel Pitch): 0.1554 x 0.1554mm  
밝기: 350 cd/m<sup>2</sup>  
디스플레이 색상: 10억 7천만개(8비트 + FRC)  
컬러 전역(일반): NTSC 91%\*, sRGB 105%\*,  
Adobe RGB: 89%\*  
대비(일반): 1000:1  
SmartContrast: Mega Infinity DCR  
응답 시간(일반): 4ms(GTG)\*  
시야각: 178°(H)/178°(V), @ C/R(10보다 클 때)  
화질 향상 기능: SmartImage 게임  
최대 해상도: 3840 x 2160 @ 60 Hz\*  
유효 가시 화면: 596.736(H) x 335.664(V)mm  
주사 주파수: 30 - 140kHz(H) / 23 - 75Hz(V)  
sRGB  
Delta E: < 2(for sRGB)  
플리커프리  
픽셀 밀도: 163 PPI  
LowBlue 모드  
디스플레이 화면 코팅: 눈부심 방지, 3H, Haze 25%  
SmartUniformity: 93~105%  
MPRT: 1ms\*  
짧은 입력 지연  
HDR: HDR 지원  
Ambiglow: 4면

### 연결

신호 입력: HDMI 2.0 2개, DisplayPort x 1  
동기화 입력: 개별 동기화  
오디오(입력/출력): 헤드폰 출력  
USB:: USB-B x 1(업스트림), USB 3.2 x 4(다운스트림), 고속 충전 B.C 1.2 2개)

### 편의성

내장형 스피커: 5W x 2(DTS 사운드 사용)  
플러그 앤 플레이 호환성: DDC/CI, Mac OS X, sRGB, Windows 10/8.1/8/7  
사용자 편의성: 전원 켜기/끄기(On/Off), 메뉴/확인, 입력/위로, 게임 설정/아래로, SmartImage 게임/뒤로  
OSD 언어: 브라질 포르투갈어, 체코어, 네덜란드어, 영어, 핀란드어, 프랑스어, 독일어, 그리스어, 헝가리어, 이탈리아어, 일본어, 한국어, 폴란드어, 포르투갈어, 러시아어, 스페인어, 중국어 간체, 스웨덴어, 터키어, 중국어 번체, 우크라이나어  
기타 편의 제품: Kensington 잠금 장치, VESA 마운트(100x100mm)

### 발치대

높이 조절: 130 mm  
회전: -/+ 33 도  
기울기: -5/20 도

### 소비전력

전원 공급 장치: 외부, 100~240VAC, 50~60Hz  
꺼짐 모드: 0.3W 미만(일반)  
켜짐 모드: 35.1W(일반)  
대기 모드: 0.5W 미만(일반)  
전원 LED 표시등: 작동 - 흰색, 대기 모드 - 흰색(깜박임)

### 규격

포장 mm 단위(WxHxD): 730 x 475 x 224 mm  
스탠드 사용하지 않을 시(mm): 614 x 370 x 75 mm  
스탠드 사용 시(최대 높이): 614 x 567 x 251 mm

### 중량

포장을 포함한 제품 무게(kg): 9.22 kg  
스탠드 사용 시(kg): 6.74 kg  
스탠드 사용하지 않을 시(kg): 4.53 kg

### 작동 조건

고도: 작동 시: +12,000ft(3,658m), 비작동 시: +40,000ft(12,192m)  
온도 범위(작동 시): 0°C~40°C  
MTBF: 50,000(백라이트 제외) 시간  
상대 습도: 20% ~ 80%  
온도 범위(보관 시): -20°C~60°C

### 지속 가능성

환경 및 에너지: RoHS  
포장 재질 재활용 가능: 100 %  
특정 물질: 수은 불포함, PVC/BFR 무해 하우징

### 준수 사항 및 표준

제품 승인: CB, CE 표시, TUV/ISO9241-307, TUV-BAUART, CU-EAC, KC, KCC

### 캐비닛

색상: 블랙  
외관: 질감 처리/광택



\* "IPS" 워드 마크/상표 및 기술과 관련된 특허는 해당 소유자의 자산입니다.  
\* 최대 해상도는 HDMI 입력 또는 DP 입력에 적용됩니다.  
\* 최상의 출력 성능을 위해서는 그래픽 카드가 필립스 디스플레이의 최대 해상도 및 주사율을 구현할 수 있는지 항상 확인하세요.  
\* 응답 시간 값은 SmartResponse와 같음  
\* MPRT는 블러를 줄이기 위해 밝기를 조정하므로 MPRT가 켜져 있는 동안에는 밝기를 조정할 수 없습니다. 모션 블러를 줄이기 위해 LED 백라이트가 화면 재생 속도에 맞춰 점멸하여 눈에 띄는 밝기 변화가 생길 수 있습니다.  
\* MPRT는 게임에 최적화된 모드입니다. MPRT를 켜면 화면이 눈에 띄게 깜박거릴 수 있습니다. 게임 기능을 사용하지 않을 때는 끄는 것이 좋습니다.  
\* CIE1976 기반 NTSC 영역  
\* CIE1931 기반 sRGB 영역  
\* CIE1976 기반 Adobe RGB 커버리지  
\* 모니터와 피쳐 이미지는 다르게 보일 수 있습니다.