

Philips Signage Solutions  
Q-Line-Monitor

108 cm (43")

Direkte LED-  
Hintergrundbeleuchtung  
Full HD

**BDL4330QL**



## Heben Sie sich ab

Einfach einzurichtendes 16/7-Display.

Informieren und begeistern Sie mit einem professionellen Philips Q-Line Full HD-Display. Diese zuverlässige Lösung steht ab sofort nach Wunsch zur Verfügung – ohne zusätzliche Hardware.

### **Brillante Bilder. Zuverlässige Leistung**

- Full HD. Klare Bilder. Scharfer Kontrast

### **Müheleose Einrichtung. Vollständige Kontrolle.**

- Bedienung, Überwachung und Verwaltung mit CMND & Control
- CMND & Create. Eigene Inhalte entwickeln und veröffentlichen
- Remote-Systemverwaltung über CMND

### **Preisgünstige Systemlösung**

- Energiesparende, automatische Steuerung der Hintergrundbeleuchtung
- Integrierter Mediaplayer. USB-Inhalte ganz einfach programmieren
- Interner Speicher. Inhalt zur sofortigen Wiedergabe hochladen
- Einfache Steuerung. Bildschirme im Netzwerk fernsteuern

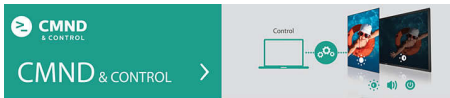
# PHILIPS

## Besonderheiten

### CMND

Übernehmen Sie die Kontrolle über Ihr Philips Professional Display Netzwerk. Mit CMND können Sie alles über eine einfach zu bedienende Benutzeroberfläche verwalten, aktualisieren, warten und wiedergeben. Von der Installation zur täglichen Bedienung.

### CMND & Control



Bedienen Sie Ihr Monitornetzwerk über eine lokale Verbindung (LAN). Mit CMND & Control führen Sie wichtige Funktionen wie das Steuern der Eingänge und die Überwachung des Monitorstatus aus. Egal, ob Sie für einen oder 100 Bildschirme verantwortlich sind.

### CMND & Create



Übernehmen Sie die Kontrolle Ihrer Inhalte mit CMND & Create. Eine Drag&Drop-Oberfläche erleichtert das Veröffentlichen Ihrer eigenen Inhalte – egal, ob es sich um Informationen für das tägliche Spezialbrett oder Markenunternehmen handelt. Heruntergeladene Vorlagen und integrierte Widgets sorgen dafür, dass Ihre Fotos, Texte und Videos im Handumdrehen geladen und einsatzbereit sind.

### Integrierter Mediaplayer

Programmieren Sie einfach Inhalte für die Wiedergabe über USB. Ihr Philips Professional Display wird zur Wiedergabe des Inhalts aus dem Standby-Modus aktiviert, und kehrt dann

in den Standby-Modus zurück, sobald die Wiedergabe abgeschlossen ist.

### Interner Speicher

Sie können Inhalte ohne dauerhaften externen Player speichern und wiedergeben. Ihr Philips Professional Display verfügt über einen internen Speicher, wodurch Sie Medien zur sofortigen Wiedergabe im Bildschirm laden können. Der interne Speicher dient auch als Cache für Online-Streaming.

### Energiesparend

Energiesparende, automatische Steuerung der Hintergrundbeleuchtung

### Full HD. Klare Bilder. Scharf

Full HD. Klare Bilder. Scharfer Kontrast

### Einfache Steuerung

Einfache Steuerung. Bildschirme im Netzwerk fernsteuern

# Daten

## Anschlüsse

- Audio-Ausgang: Audio Links/Rechts (Cinch), 3,5-mm-Buchse
- Video-Eingang: DVI-D, HDMI, Component (Chinch), Composite (Chinch), VGA (Analog D-Sub)
- Audio-Eing.: 3,5-mm-Buchse, Audio Links/Rechts (Cinch)
- Weitere Anschlüsse: USB
- Externe Steuerung: RJ45, RS232C (Ein-/Ausgang) 2,5-mm-Buchse, IR (Ein-/Ausgang) 3,5-mm-Buchse

## Bild/Anzeige

- Bildschirmgröße diagonal (cm): 108 cm
- Bildschirmgröße diagonal (Zoll): 42.5 Zoll
- Seitenverhältnis: 16:9
- Auflösung des Displays: 1.920 x 1.080p
- Pixelgröße: 0,49 x 0,49 mm
- Optimale Auflösung: 1.920 x 1.080 bei 60 Hz
- Helligkeit: 350 cd/m<sup>2</sup>
- Display-Farben: 16,7 Millionen
- Kontrastverhältnis (Standard): 3.000:1
- Dynamisches Kontrastverhältnis: 500.000:1
- Reaktionszeit (Standard): 6,5 ms
- Betrachtungswinkel (horizontal): 178 Grad
- Betrachtungswinkel (vertikal): 178 Grad
- DICOM: Klinische D-Anzeige

## Komfort

- Geteilte Matrix: Bis zu 15 x 15
- Bildschirmschonerfunktionen: Pixel Shift
- Tastatursteuerung: Sperrbar, Ausgeblendet
- Signaldurchschleifung: RS232, IR-Durchschleifbetrieb
- Energiesparfunktionen: SmartPower
- Über das Netzwerk steuerbar: RS232, RJ45, Ein-Kabel (HDMI-CEC)
- Speicher: Zugriff auf internen Speicher, 8 GB eMMC
- Start: Einschaltverzögerung, Einschaltstatus, Wake-up-On-LAN
- Startfenster: Philips Logo aktivieren/deaktivieren

## Ton

- Integrierte Lautsprecher: 2 x 10 W RMS

## Power

- Netzstrom: 100 ~ bis 240 V AC
- Verbrauch (eingeschaltet): 87 W (Testmethode

- EnergyStar 6.0)
- Standby-Stromverbrauch: < 0,5 W

## Unterstützte Display-Auflösung

- Computerformate: 640 x 480, 60, 67, 72, 75 Hz, 800 x 600, 56, 60, 72, 75 Hz, 1.024 x 768, 60 Hz, 1.280 x 768, 60 Hz, 1.280 x 800, 60 Hz, 1.360 x 768, 60 Hz, 1.366 x 768, 60 Hz, 1.440 x 900, 60 Hz, 1.920 x 1.080, 60 Hz
- Videoformate: 480i, 60 Hz, 480p, 60 Hz, 576p, 50 Hz, 576i, 50 Hz, 720p bei 50/60 Hz, 1.080i, 50, 60 Hz, 1.080p bei 50/60 Hz

## Abmessungen

- Gerätebreite: 968,2 mm
- Produktgewicht: 8,70 kg
- Gerätehöhe: 559,4 mm
- Gerätetiefe: 59,9 mm
- Gerätebreite (Zoll): 38,12 Zoll
- Gerätehöhe (Zoll): 22,02 Zoll
- Wandhalterung: 400 x 400 mm, 200 x 200 mm, M6
- Gerätetiefe (Zoll): 2,36 Zoll
- Rahmenbreite: 11,9 (TLR)/14,9 (B) mm
- Gerätegewicht (lb): 19,18 lb

## Betriebsbedingungen

- Temperaturbereich (in Betrieb): 5 ~ 40 °C
- MTBF: 50.000 Stunde(n)
- Relative Luftfeuchtigkeit: 20 ~ 80 %
- Temperaturbereich (außer Betrieb): -20 ~ 60 °C

## Multimedia-Anwendungen

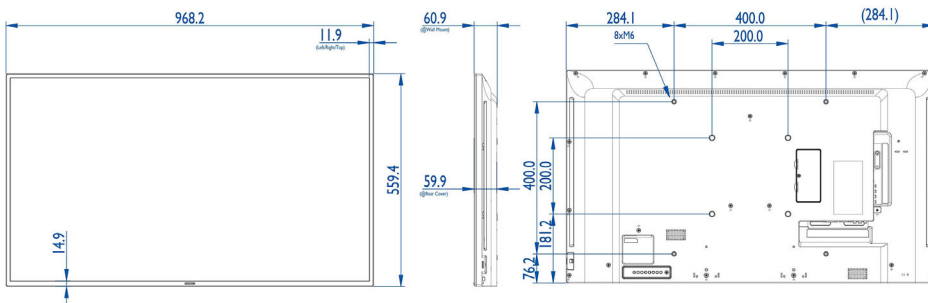
- USB-Video wiedergabe: 3G2, 3GP, ASF, ASX, AVI, DAT, F4V, FLV, M2TS, M4V, MK3D, MKV, MOV, MP4, MPE, MPEG, MPG, MTS, QT, TRP, TS, TTS, VOB, WEBM, WMV, XviD
- USB-Bildwiedergabe: BMP, GIF, JPEG, JPG
- USB-Audiowiedergabe: AAC, AC3, AIF, AIFF, AMR, EC3, M4A, MP3, OGA, OGG, WAV, WMA

## Zubehör

- Mitgeliefertes Zubehör: Netzkabel, RS232-Kabel, VGA-Kabel, Fernbedienung, Batterien für Fernbedienung, Bedienungsanleitung auf CD-ROM, Kurzanleitung

## Verschiedenes

- Bildschirmanzeigesprachen: Englisch, Französisch, Deutsch, Italienisch, Polnisch, Russisch, Spanisch,



Ausstellungsdatum  
2024-05-02

Version: 3.1.1

EAN: 87 12581 73030 7

© 2024 Koninklijke Philips N.V.  
Alle Rechte vorbehalten.

Technische Daten können ohne vorherige Ankündigung geändert werden. Die Marken sind Eigentum von Koninklijke Philips N.V. oder der jeweiligen Firmen.

[www.philips.com](http://www.philips.com)