



Philips Evnia Gaming  
Monitor  
Дисплей 4K HDR с  
подсветкой Ambiglow

Designed for Xbox

Evnia 7000  
68,5 см (27")  
3840 x 2160 (4K UHD)



279M1RV

## Оптимизировано под консоли нового поколения

Этот дисплей предназначен для настоящих геймеров и имеет специальную маркировку Designed for Xbox. Оцените визуализацию высочайшего уровня и точную цветопередачу с дисплеем UltraClear 4K Nano IPS. DisplayHDR 600 обеспечит яркость и качество изображения.

### Обостряет ощущения

- Добавьте своему зрительному восприятию новое измерение с Ambiglow
- Более качественный звук благодаря DTS Sound™
- Частота обновления 144 Гц обеспечивает плавное отображение и высокое качество
- Низкая задержка ввода сокращает время задержки сигнала между устройствами и монитором
- Частота обновления 120 Гц обеспечивает плавный и четкий видеоряд

### Designed for Xbox

- Маркировка Designed for Xbox — оптимально для игр
- AMD FreeSync™ Premium Pro: плавный игровой процесс с минимальной задержкой
- SmartImage HDR обеспечивает оптимальный просмотр HDR-контента

### Функции для геймеров

- Режим LowBlue и предотвращение мерцания для снижения нагрузки на глаза
- Технология цветопередачи IPS Nano расширяет цветовое пространство для насыщенных изображений

EVNIA

PHILIPS

Дисплей 4K HDR с подсветкой Ambiglow  
Designed for Xbox Evnia 7000, 68,5 см (27"), 3840 x 2160 (4K UHD)

279M1RV/01

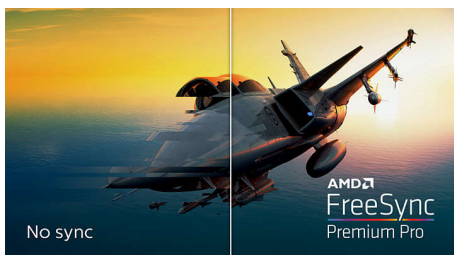
## Особенности

### Designed for Xbox



Новые ощущения от игры на консолях. Совместно с командой Xbox мы разработали этот дисплей, получивший маркировку Designed for Xbox — это означает, что он обеспечивает оптимальную визуализацию контента с Xbox Series X с момента ее подключения к дисплею.

### AMD FreeSync™ Premium Pro



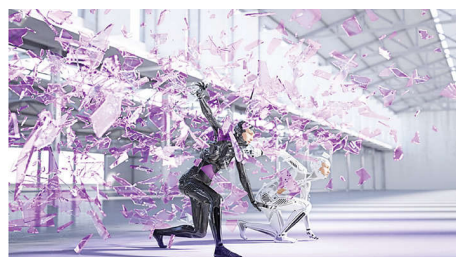
Для геймеров не должно существовать выбора между низкой частотой обновления и малой производительностью в играх. Этот дисплей сертифицирован AMD FreeSync™ Premium Pro и создает игровой процесс в формате HDR с переменной частотой обновления VRR — оцените это сочетание плавного обновления изображения и высокого динамического диапазона при сохранении низкой задержки обновления.

### Частота обновления 144 Гц — оптимально для игр



Для интенсивного гейминга требуется максимально четкий и плавный видеоряд. Этот дисплей Philips обеспечивает частоту обновления 144 кадров в секунду, что в 2,4 раза выше в сравнении с обычными дисплеями, на которых изображение противника на экране может перемещаться рывками, не давая навести прицел. Частота обновления 144 Гц делает движения противника на дисплее невероятно плавными и легко отслеживаемыми кадр за кадром, помогая вам прицелиться. Минимальная задержка ввода и отсутствие прерывистости изображения делают этот игровой дисплей Philips потрясающим компаньоном для битв.

### DTS Sound™



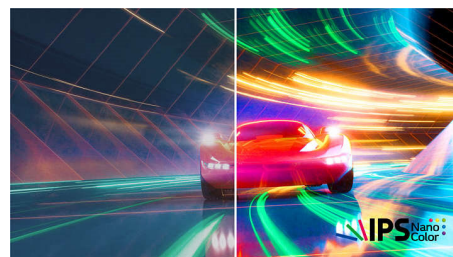
DTS Sound — это система обработки звука, которая оптимизирует качество аудиовоспроизведения при прослушивании музыки, просмотре фильмов, потоковой передаче файлов и во время игр на ПК (независимо от форм-фактора). DTS Sound создает эффект насыщенного, невероятно объемного звука, воспроизводит глубокие басы, усиливает диалоги и обеспечивает более высокий уровень громкости без ограничения сигнала и искажений.

### Совместимость с NVIDIA® G-SYNC®



В полных событиях играх с высокой частотой обновления без оптимальной графической синхронизации возможен эффект "разрыва" экрана. Сертификация на совместимость с NVIDIA® G-SYNC® — это переменная частота обновления (VRR) для устранения эффекта "разрыва", а также синхронизация частоты обновления монитора с выводом видеокарты для более плавного игрового процесса. Сцены в игре отрисовываются мгновенно, объекты выглядят более четкими, а игровой процесс становится более плавным, чтобы вы могли оценить превосходное качество визуализации и быть на шаг впереди своих соперников.

### IPS Nano Color



Дисплей Nano IPS понравится тем, кому нужна точная цветопередача и широкий угол обзора без цветового сдвига — для работы с графикой, игр или рабочих задач. Насыщенный красный, богатый зеленый и глубокий синий. Ultra Wide-Color с технологией цветопередачи IPS Nano использует улучшенные KSF наночастицы фосфора для поглощения лишнего света с экрана и улучшения цветопередачи. Реалистичные цвета. Наши дисплеи обеспечивают цветное пространство до 98 % от DCI-P3, которое в Обществе инженеров кино и телевидения считается эталонным за кинематографическое качество изображения.



# Характеристики

## Взаимодействие

- Вход сигнала: HDMI 2.1 — 3 шт., DP 1.4 — 1 шт., USB-C — 1 шт. (режим DP Alt, PD 65 Вт)
- Синхронизация входного сигнала: Раздельная синхронизация
- Аудиовход/аудиовыход: Выход для наушников
- USB: USB-B — 1 шт. (восходящий поток), USB 3.2 — 4 шт. (нисходящий поток, 2 с функцией быстрой зарядки BC 1.2)

## Изображение/дисплей

- Размер панели: 68,5 см (27 дюймов)
- Формат изображения: 16:9
- Тип ЖК-панели: Nano IPS
- Тип подсветки: Система VV-LED
- Шаг пиксела: 0,1554 x 0,1554 мм
- Яркость: 450 кд/м<sup>2</sup>
- Цвета дисплея: 1,07 млрд. цветов
- Цветовая гамма (стандартная): NTSC 112 %\*, sRGB 133 %\*, Adobe RGB: 110,1 %\*
- Цветовая гамма (мин.): DCI-P3: 98 %\*
- Коэфф. контрастности (типич.): 1000:1
- SmartContrast: Mega Infinity DCR
- Время отклика (типич.): 1 мс (серый к серому)\*
- Угол просмотра: 178° (Г) / 178° (В), @ C/R &gt; 10
- Улучшение изображения: Игровой режим SmartImage
- Максимальное разрешение: HDMI/DP: 3840 x 2160 при 144 Гц\*; USB-C: 3840 x 2160 при 120 Гц
- Рабочая область просмотра: 603,9 (Г) x 347,45 (В) мм
- Частота сканирования: HDMI: 30–135 кГц (Г) / 48–144 Гц (В); DP: 30–254 кГц (Г) / 48–144 Гц (В); USB-C: 30–254 кГц (Г) / 48–120 Гц (В)
- sRGB
- Дельта E: < 2 (sRGB)
- Без мерцания
- Плотность пикселей: 163 PPI
- Режим LowBlue
- SmartUniformity: 97~102 %
- Низкая задержка ввода
- Технология AMD FreeSync™: Premium Pro
- G-SYNC: Совместимо: 60–144 Гц (DP)\*
- HDR: Сертифицировано DisplayHDR 600
- Ambiglow: Четырехсторонняя
- Возможности HDMI 2.1: VRR, FRL

## Удобство

- Встроенные AC: 5 Вт x2, DTS Sound
- Совместимость с системой Plug & Play: DDC CI, Mac OS X, sRGB, Windows 10/8.1/8/7
- Удобство пользователя: Вкл./выкл. питания, Меню/ОК, Ввод/вверх, Игровые настройки/Вниз, Игровой режим SmartImage/Назад
- Языки экранного меню: Португальский (Бразилия), Чешский, Голландский, Английский, Финский, Французский, Немецкий, Греческий, Венгерский, Итальянский, Японский, Корейский, Польский, Португальский, Русский, Испанский, Упрощенный китайский, Шведский, Турецкий, Традиционный китайский, Украинский

- Другие удобства: Замок Kensington, Крепление VESA (100x100 мм)
- MultiView: PBP (2 устройства)
- KVM: USB-C, USB-B

## Штатив

- Регулировка высоты: 130 миллиметра
- поворотный: +/- 35 градусов
- Наклон: -5/20 градусов

## Мощность

- Источник питания: Внешнее, 100—240 В перем. тока, 50—60 Гц
- В выключенном состоянии: 0,3 Вт (типич.)
- В активном режиме: 62,7 Вт (типич.)
- В режиме ожидания: 0,5 Вт (станд.)
- LED-индикатор питания: Режим работы — белый, Режим ожидания — белый (мигающий)

## Размеры

- Размеры упаковки в мм (ШxВxГ): 730 x 470 x 224 миллиметра
- Изделие без подставки (мм): 609 x 353 x 75 миллиметра
- Изделие с подставкой (макс. высота): 609 x 545 x 282 миллиметра

## Вес

- Изделие с упаковкой (кг): 12,32 кг
- Изделие с подставкой (кг): 9,00 кг
- Изделие без подставки (кг): 5,20 кг

## Условия эксплуатации

- Высота над уровнем моря: Рабочий режим: +3658 м, бездействие: +12 192 м
- Диапазон температур (эксплуатация): 0–35 °C °C
- Среднее время между отказами: 50 000 ч (без подсветки) часов
- Относительная влажность: 20–80 %
- Диапазон температур (хранение): -20–60 °C °C

## Социальная ответственность

- Окружающая среда и электроэнергия: RoHS
- Упаковка пригодна для вторичной переработки: 100 %
- Специфические вещества: Не содержит ртути, Не содержит ПВХ/бромсодержащий антипирен

## Соответствие стандартам

- Подтверждение соответствия нормативам: CB, Маркировка CE, CU-EAC, ЭЭС RoHS, TUV/ISO9241-307, TUV-BAUART

## Корпус

- Цвет: Черный
- Обработка: Текстурированный / глянцевый

## Комплект поставки

- Кабели: Кабель DP, кабель HDMI, кабель USB-C — C, кабель питания
- Монитор с подставкой
- Пользовательская документация

Дата выпуска 2024-04-05 © 2024 Koninklijke Philips N.V.  
Все права защищены.

Версия: 7.1.1 Характеристики могут меняться без предварительного уведомления  
Торговые марки являются собственностью Koninklijke Philips N.V. или соответствующих владельцев.

EAN: 87 12581 77247 5 [www.philips.com](http://www.philips.com)

\* Логотип/товарный знак "IPS" и применимые патенты на технологии являются собственностью соответствующих владельцев.

\* Максимальное разрешение доступно при передаче сигнала через видеовходы HDMI и DP.

\* Для наилучших результатов убедитесь, что видеокарта поддерживает отображение с максимальным разрешением и частотой обновления, доступными для этого дисплея Philips.

\* Время отклика соответствует значению SmartResponse

\* Цветовой охват BT. 709 / DCI-P3 на основе CIE1976

\* Палитра NTSC в цветовом пространстве CIE 1976

\* Палитра sRGB в цветовом пространстве CIE1931

\* Цветовой охват Adobe RGB на основе CIE1976

\* Интерфейс с поддержкой NVIDIA® G-SYNC®, DisplayPort

\* Обязательно обновите драйвер NVIDIA® G-SYNC® до последней версии; больше информации см. на веб-сайте NVIDIA: <https://www.nvidia.com/>

\* Убедитесь, что ваша видеокарта поддерживает NVIDIA® G-SYNC®

\* Advanced Micro Devices, Inc., 2020 г. Все права защищены. AMD, логотип AMD в виде стрелки, AMD FreeSync™ и их сочетание являются зарегистрированными товарными знаками компании Advanced Micro Devices, Inc. Другие названия товаров, используемые в этом документе, приведены исключительно с целью аутентификации и могут являться товарными знаками соответствующих компаний.

\* Внешний вид монитора может отличаться от представленных изображений.