

Philips Evnia Gaming
Monitor
Monitor pentru jocuri 4K
UHD

Evnia 5000

32 (diagonală de 31,5"/80 cm)
3840 x 2160 (4K UHD)

32M1N5800A



Simte jocul

Acest monitor Philips pentru jocuri dă viață jocurilor cu afișajul IPS 4K și DisplayHDR 400. Rata de reîmprospătare rapidă de 144 Hz, timpul de răspuns de 1 ms și tehnologia de sincronizare garantează imagini uniforme.

Funcții proiectate pentru tine

- MultiView oferă conectare și vizionare duble simultane
- Răspuns rapid (MPRT) de 1 ms pentru o imagine clară și jocuri neîntrerupte
- Tratament antibacterian certificat SIAA pentru a menține igiena

Cea mai bună sincronizare între GPU și monitor

- AMD FreeSync™ Premium: jocuri uniforme, fără întreruperi și fără tremur
- Certificat ca fiind compatibil cu NVIDIA® G-SYNC® pentru jocuri rapide și fără întreruperi

Descoperă cea mai recentă actualizare a specificației HDMI

- Întârzierea de intrare scăzută reduce decalajul de timp dintre dispozitive și monitor
- Rate de reîmprospătare de 144 Hz pentru imagini uimitoare, extrem de omogene
- SmartImage HDR oferă o vizionare optimă a conținutului HDR
- Rezoluție 4K UHD UltraClear (3840x2160) pentru precizie

Elemente vizuale copleșitoare

- Tehnologie extralată IPS LED pentru acuratețea culorilor și a imaginii
- Gamă de culori mai largă Ultra Wide-Color pentru o imagine vie

EVNIA

PHILIPS

Monitor pentru jocuri 4K UHD
Evnia 5000 32 (diagonală de 31,5"/80 cm), 3840 x 2160 (4K UHD)

32M1N5800A/01

Repere

AMD FreeSync™ Premium



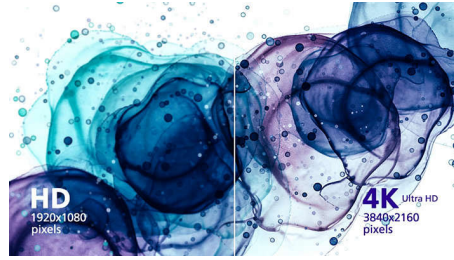
Jocurile nu ar trebui să presupună o alegere între redarea sacadată și cadrele întrerupte. AMD FreeSync™ Premium oferă jucătorilor pasionați o experiență de joc uniformă, fără întreruperi, la performanțe de vârf. Nu există compromisuri, te poți juca cu încredere cu o rată de reîmprospătare mare, compensare redusă a ratei de cadre și latență scăzută.

Compatibil cu NVIDIA® G-SYNC®



Atunci când joci jocuri intense cu rate de reîmprospătare ridicate, fenomenul de sfâșiere a imaginii poate apărea fără o sincronizare optimă a imaginilor. Acest afișaj Philips este certificat ca fiind compatibil cu NVIDIA® G-SYNC®, reduce sfâșierea imaginii și sincronizează rata de reîmprospătare a monitorului cu imaginea generată de placa video, pentru o experiență de joc mai fluidă. Scenele apar instantaneu, obiectele arată mai clar iar jocul este lin, oferindu-ți o experiență vizuală uimitoare și un avantaj competitiv serios.

Rezoluție 4K UHD UltraClear



Aceste afișaje Philips utilizează panouri de înaltă performanță pentru a oferi imagini cu rezoluție UltraClear, 4K UHD (3840 x 2160). Fie că ești un specialist exigent care necesită informații extrem de detaliate pentru soluții CAD, utilizezi aplicații grafice 3D sau ești un expert financiar care lucrează pe foi de calcul enorme, afișajele Philips îți vor trezi la viață imaginile și elementele grafice.

Jocuri la 144 Hz



Joci jocuri intense și competitive. Ai nevoie de un afișaj cu imagini extrem de omogene, fără decalaj de timp. Acest afișaj Philips recrează imaginea de pe ecran până la 144 de ori pe secundă, efectiv de 2,4 ori mai rapid decât un afișaj standard. O rată mai scăzută a cadrelor poate face ca inamicii să pară că sar din loc în loc pe ecran, făcându-i ținte dificile. Cu o rată a cadrelor de 144 Hz, poți vizualiza acele imagini esențiale care lipsesc de pe ecran, care arată mișcarea inamicilor într-un mod extrem de omogen, pentru ca tu să îi poți ochi cu ușurință. Cu un decalaj de intrare extrem de redus și

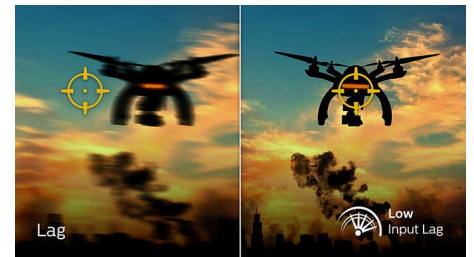
fără fenomenul de sfâșiere a imaginii, acest afișaj Philips este partenerul perfect pentru jocuri

Răspuns rapid MPRT de 1 ms



MPRT (timpul de răspuns al imaginii video) este un mod mai intuitiv de a descrie timpul de răspuns, care se referă direct la durata dintre vizualizarea unor imagini neclare, cu zgomot, până la afișarea unor imagini clare și precise. Monitorul pentru jocuri Philips cu MPRT de 1 ms elimină eficient estomparea și neclaritatea din imaginile video, oferind imagini mai clare și precise pentru îmbunătățirea experienței de joc. Cea mai bună alegere pentru jocuri palpitate și pline de acțiune.

Întârziere de intrare scăzută



Întârzierea de intrare este diferența de timp dintre efectuarea unei acțiuni pe dispozitivele conectate și afișarea rezultatului pe ecran. Întârzierea de intrare scăzută reduce decalajul de timp dintre introducerea comenzii pe dispozitive și afișarea pe monitor, îmbunătățind semnificativ experiența în timpul jocurilor video sensibile la acțiune, ceea ce este deosebit de important pentru cei care joacă jocuri antrenante, competitive.

AMD
FreeSync
Premium

NVIDIA
G-SYNC

144Hz

1ms
Fast Response
1ms MPRT

Low Input Lag

SIAA
ISO 22198
Anti Bacteria

Ultra Wide Color

Flicker-free

DisplayHDR 400

Specificații

Conectivitate

- Intrare semnal: HDMI 2.1 x 2, DisplayPort 1.4 x 2
- Intrare sincronizare: Sincronizare separată
- Intrare/ieșire audio: Ieșire audio
- USB: USB-B x 1 (amonte), USB 3.2 Gen 1 x 4 (aval cu 2 B.C 1.2 cu încărcare rapidă)
- HDCP: HDCP 1.4 (HDMI / DP); HDCP 2.2 (HDMI / DP)

Imagine/Ecran

- Dimensiune ecran: 31,5 inch / 80 cm
- Raport lungime/lățime: 16:9
- Tip de ecran LCD: Tehnologie IPS
- Tip de iluminare de fundal: Sistem W-LED
- Dimensiune pixel: 0,181 x 0,181 mm
- Luminositate: 500 cd/m²
- Culori afișaj: Culori acceptate: 1,07 miliarde de culori
- Gamă de culori (tipică): NTSC 113 %*, sRGB 124 %*, Adobe RGB 87,5 %*
- Raport de contrast (nominal): 1000:1
- SmartContrast: Mega Infinity DCR
- Timp de răspuns (nominal): 1 ms (gri la gri)*
- Unghi de vizualizare: 178° (O) / 178° (V), la C/R > 10
- Îmbunătățiri ale imaginii: Joc SmartImage
- Rezoluție maximă: 3840 x 2160 la 144 Hz
- Zonă vizualizare efectivă: 697,344 (H) x 392,2344 (V)
- Frecvență de scanare: 30 – 255 kHz (H)/48 – 144 Hz (V)
- sRGB
- Delta E: < 2 (sRGB)
- Fără scintilații
- Densitate pixeli: 139,87 PPI
- Mod LowBlue
- Tratamentul ecranului: Antireflex, 3H, opacitate de 25 %
- SmartUniformity: 93 ~ 105 %
- MPRT: 1 ms
- Întârziere de intrare scăzută
- EasyRead
- Tehnologie AMD FreeSync™: Premium
- G-SYNC: Compatibil (DP)*
- HDR: Certificat DisplayHDR 400

Confort

- Difuzoare încorporate: 5 W x 2
- Compatibilitate Plug & Play: DDC/CI, Mac OS X, sRGB, Windows 10 / 8.1 / 8 / 7
- Confort utilizator: Activare/Dezactivare, Meniu/OK, Intrare/Creștere, Setări pentru joc/Jos, Joc SmartImage/Înapoi
- Limbi OSD: Portugheză braziliană, Cehă, Olandeză, Engleză, Finlandeză, Franceză, Germană, Greacă, Maghiară, Italiană, Japoneză, Coreeană, Poloneză, Portugheză, Rusă, Spaniolă, Chineză simplificată, Suedeză, Turcă, Chineză tradițională, Ucraineană
- Alte avantaje: Blocare Kensington, Suport VESA

- (100x100 mm)
- MultiView: PBP (2 dispozitive)

Suport

- Ajustare pe înălțime: 130 mm
- Pivotare: +/- 90°
- Rotire: +/- 45 grad
- Înclinare: -5/20 grad

Alimentare

- Sursă de alimentare: Internă, 100-240 V c.a., 50-60 Hz
- Mod Oprit: 0,3 W (nominală)
- Mod pornit: 64,0 W (nominală)
- Mod Standby: 0,5 W (nominal)
- Indicator LED de funcționare: Funcționare - alb, Mod standby - alb (intermitent)
- Clasă de etichetare energetică: G

Dimensiuni

- Ambalaj în mm (l x H x A): 930 x 526 x 186 mm
- Produs fără suport (mm): 715 x 420 x 60 mm
- Produs cu suport (înălțime max.): 715 x 640 x 297 mm

Greutate

- Produs cu ambalaj (kg): 15,37 kg
- Produs cu suport (kg): 10,55 kg
- Produs fără suport (kg): 7,74 kg

Condiții de funcționare

- Altitudine: Funcționare: +12.000 ft (3.658 m), nefuncționare: +40.000 ft (12.192 m)
- Interval temperatură (operare): Între 0 °C și 40 °C
- MTBF: 50.000 (fără lumină de fundal) ore
- Umiditate relativă: 20 %-80 %
- Interval temperatură (depozitare): Între -20 °C și 60 °C

Durabilitate

- Date ecologice și energetice: RoHS
- Material de ambalare reciclabil: 100 %
- Substanțe specifice: Fără mercur, Carcasă fără PVC/BFR, SIAA

Conformitate și standarde

- Reglementări și standarde: CB, Siglă CE, FCC, clasa B, ICES-003, CU-EAC, EAEU RoHS, TUV/ISO9241-307, TUV-BAUART

Carcasă

- Culoare: Negru
- Finalizare: Texturat

Ce este în cutie?

- Cabluri: Cablu HDMI, cablu DisplayPort, cablu USB de încărcare, cablu de alimentare
- Monitor cu suport
- Documentație utilizator

Data apariției 2024-04-20 © 2024 Koninklijke Philips N.V.
Toate drepturile rezervate.

Versiune: 7.1.1
Specificațiile pot fi modificate fără preaviz. Mărcile comerciale sunt proprietatea Koninklijke Philips N.V. sau a deținătorilor lor legali.

EAN: 87 12581 78107 1 www.philips.com

* Marcajul cuvântului/marca comercială „IPS” și brevetele și tehnologiile conexe reprezintă proprietatea deținătorilor respectivi.
* Pentru performanțe optime de redare, asigură-te întotdeauna că placa video este capabilă să atingă rezoluția și rata de reimprospătare maxime ale acestui afișaj Philips.
* Timpul de răspuns este egal cu SmartResponse
* MPRT este pentru a regla luminizitatea pentru reducerea estompării, astfel că nu poate regla luminizitatea în timp ce MPRT este activat. Pentru a reduce neclaritatea mișcării, iluminarea de fundal cu LED-uri se va sincroniza cu reimprospătarea ecranului, ceea ce poate cauza modificări sesizabile ale luminizității.
* MPRT este modul optimizat pentru jocuri. Activarea MPRT poate provoca pălpăire sesizabilă a ecranului. Este recomandat să îl dezactivezi atunci când nu utilizezi funcția pentru jocuri.
* Zonă NTSC pe baza CIE1976
* Zonă sRGB pe baza CIE1931
* Acoperire Adobe RGB pe baza CIE1976
* Interfață compatibilă cu NVIDIA® G-SYNC®, DisplayPort
* Asigură-te că actualizezi driverul NVIDIA® G-SYNC® la cea mai recentă versiune. Poți afla mai multe informații pe site-ul NVIDIA: <https://www.nvidia.com/>
* Asigură-te că placa video acceptă NVIDIA® G-SYNC®
* 2020 Advanced Micro Devices, Inc. Toate drepturile rezervate. AMD, sigla cu săgeată AMD, AMD FreeSync™ și combinațiile între acestea sunt mărci comerciale ale Advanced Micro Devices, Inc. Alte nume de produse utilizate în această publicație sunt folosite exclusiv în scopuri informative și pot să fie mărci comerciale ale companiilor respective.
* Monitorul poate arăta diferit de imaginile prezentate.