

Philips  
zrcadlový televizor

32"

BDL3221M



# Televizor, který odráží váš styl

Dokonalý zážitek z nového výrobku

Zrcadlový televizor Philips s technologií Miravision je jedinečný výrobek kombinující praktické kvality stylového zrcadla s výhodami televizorů LCD s vysokým rozlišením pro vaše neustálé potěšení.

#### Vylepšené připojení k audio/video výrobkům

- Formát DVI-D přináší nejlepší digitální obraz.

#### Vhodné k uživatelské instalaci

- Rozhraní vzdálené správy RS232
- Připraveno na zapuštěnou montáž

#### Tenký, moderní design jako doplněk interiéru

- Jedinečný koncept Miravision: zrcadlo po vypnutí a televizor po zapnutí
- Přizpůsobitelný rám, který vyhovuje designu vašeho interiéru
- Kompaktní a tenké provedení, které se hodí do každé místnosti

#### Přirozený obraz, který vás ohromí

- LCD displej WXGA s vysokým rozlišením 1366 x 768p
- HD Ready pro nejvyšší kvalitu zobrazení signálu s vysokým rozlišením
- Komponentní video Progressive Scan pro optimalizovanou kvalitu obrazu
- Rozdělená obrazovka duálního displeje video/PC
- Funkce obraz v obraze (PIP) umožňuje současně sledovat druhý zdroj

# PHILIPS

## Přednosti

### Technologie Miravision

Technologie Miravision je jedinečná, neboť poskytuje praktické kvality stylového zrcadla, je-li vypnutá s výhodami LCD televizoru s vysokým rozlišením, je-li zapnutá.

### Kompaktní a tenké provedení

Tento způsob provedení zdůrazňuje tenký a kompaktní vzhled, šetří místo a všude se vejde.

### Přizpůsobitelný rám

Protože nenajdete dva stejné styly, zrcadlový televizor má jednoduše demontovatelný a přizpůsobitelný rám, který vyhovuje jakémukoli interiéru. Jeho speciálně navržený nasazovací systém zjednoduší instalaci.

### LCD displej WXGA, 1366 x 768p

Tento displej WXGA disponující nejmodernější technologií LCD obrazovek je vybaven širokoúhlým vysokým rozlišením 1366 x 768p pixelů. Poskytuje skvělý obraz bez blikání díky technologii Progressive Scan, s optimálním jasnem a vynikajícími barvami. Tento živoucí a ostrý obraz vám nabídne vylepšený zážitek ze sledování.

### HD Ready



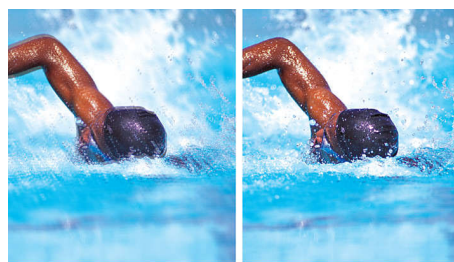
Vychutnejte si výjimečnou kvalitu obrazu s vysokým rozlišením a plně se připravte na

zdroje vysokého rozlišení jako set top box HDTV nebo disk Blu-Ray. HD ready je ochranná známka zařízení, které nabízí vyšší kvalitu obrazu než technologie progressive scan. Zařízení vyhovuje přísným normám asociace EICTA a nabízí obrazovku, která zobrazuje signál s vysokým rozlišením. Umožňuje univerzální analogové připojení YPbPr i nekomprimované digitální připojení DVI nebo HDMI, s podporou HDCP. Zobrazuje signál s rozlišením 720p a 1080i při frekvenci 50 Hz a 60 Hz.

### Obrázek za obrázkem

Funkce PBP rozdělí obrazovku na dvě části pro současné přehrávání počítačové grafiky na jedné polovině a obsahu videa na druhé.

### Progressive Scan



Technologie Progressive Scan zajišťuje dvojnásobné vertikální rozlišení obrazu a poskytuje tak mnohem ostřejší obraz. Místo toho, aby se na obrazovku nejdříve vysílal pulsínek s lichými řádky a poté pulsínek se sudými řádky, jsou oba pulsínek zapisány současně. V každém okamžiku je tak vytvářen obraz v plném rozlišení. Při takovéto rychlosti vnímá oko ostřejší obraz bez chvění řádek.

### Funkce obraz v obraze (PIP)

Poskytuje možnost sledovat dva různé zdroje zároveň: buď dva zdroje videa anebo kombinaci dat a grafiky

### Vstup DVI-D

Vstup DVI-D slouží k nekomprimovanému propojení digitálního spojení RGB mezi zdrojem a obrazovkou. Eliminací převodu digitálního signálu na analogový dosahuje perfektního přenosu obrazu. Díky nezkrácenému signálu se snižuje blikání a obraz bude jasnější. Vstup DVI je plně zpětně kompatibilní se zdroji HDMI a navíc obsahuje ochranu proti kopírování HDCP.

### Vzdálená správa RS232

Rozhraní vzdálené správy RS232 umožní současné ovládání několika různých výrobků jako vyspělé AV přijímače, DVD přehrávače, osvětlení, vytápění, větrání a systémy klimatizace.

### Příprava na zapuštěnou montáž

Vylepšete si interiér zapuštěním televizoru do zdi díky zvláštnímu vybavení pro montáž zrcadlového televizoru.



# Specifikace

## Možnosti připojení

- Výstup zvuku: Stereo audio (3,5 mm konektor) 1x
- PC: 3,5mm vstup audio do PC x 1, DVI-D s HDCP, Konektory RS232 D-Sub9, Vstupy VGA D-Sub 15HD, Výstupy VGA D-Sub 15HD
- AV vstup: Komponentní (YPbPr) x 1, Audio (L/P) pro YPbPr x 1, Kompozitní (CVBS) x 1, Audio (L/P) x 1, S-video x 1
- Výstup AV: Kompozitní (CVBS) x 1, Audio (L/P) x 1
- Vylepšené možnosti připojení: Konektor externího reproduktoru
- Konektor Ext 1 Scart: Audio levý/pravý kanál, Vstup/výstup kompozitního videa CVBS, RGB

## Obraz/displej

- Úhlopříčka obrazovky (metrická): 81 cm
- Úhlopříčka obrazovky (palce): 32 palců
- Poměr stran: 16:9
- Rozlišení panelu: 1366 x 768p
- Jas: 400 cd/m<sup>2</sup>
- Kontrastní poměr (typický): 800:1
- Reakční doba (typická): 8 ms
- Úhel sledování (horizontální): 178 stupeň
- Úhel sledování (vertikální): 178 stupeň
- Vylepšení obrazu: Progressive scan, Hřebenový filtr 3D, Funkce obraz v obraze (PIP), Obrázek za obrázkem, Odstranění prokládání
- Typ obrazovky: Aktivní TFT LCD displej WIDE XGA

## Pohodlí

- Snadná instalace: Automatické ladění (ATS), funkce Autostore, Jemné ladění, Název programu, Digitální ladění PLL
- Jazyky zobrazení na obrazovce OSD: Čeština, Francouzština, Němčina, Italština, Zjednodušená čínština, Španělština
- Další výhody: Zámek Kensington
- Držák (standard VESA): 200 x 200 mm
- Typ dálkového ovladače: RC1124134/01
- Snadné použití: Autom. vyrovnávání hlasitosti (AVL), Smart Picture, Funkce Smart Sound
- Nastavení formátu obrazovky: 4:3, Rozšířený obraz 16:9, Velké zvětšení (Super Zoom), Širokouhlá obrazovka
- Dálkový ovladač: Multifunkční
- Teletext: Teletext o kapacitě 1 stránky

## Zvuk

- Výstupní výkon (RMS): 2x 10 W
- Zvukový systém: Stereo

## Spotřeba

- Napájení: Střídavé napětí 90-264 V, 50/60 Hz, Vestavěné
- Spotřeba (v režimu zapnuto): 100 W (PC) / 130 W (TV)
- Spotřeba energie v pohotovostním režimu: 2 W &t
- Okolní teplota: 0 °C až 35 °C

## Podporovaná rozlišení

- Počítačové formáty: 640 x 480, 60, 75 Hz, 720 x 400, 70 Hz, 800 x 600, 60, 75 Hz, 1024 x 768, 60, 75 Hz, 1280 x 768, 60 Hz, 1360 x 768, 60 Hz
- Videoformáty: 480i, 60 Hz, 480p, 60 Hz, 576i, 50 Hz, 576p, 50 Hz, 720p, 50, 60 Hz, 1080i, 50, 60 Hz

## Rozměry

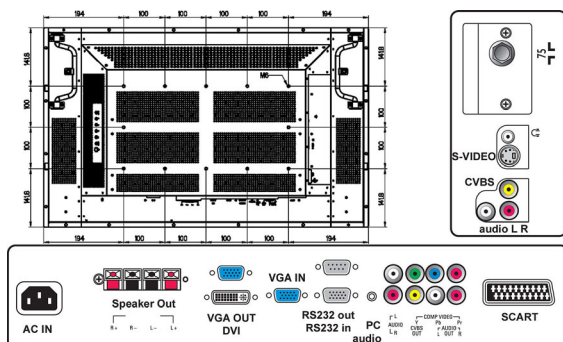
- Hloubka balení: 383 mm
- Výška balení: 679 mm
- Šířka balení: 1019 mm
- Šířka přístroje: 871 mm
- Výška přístroje: 567 mm
- Hloubka přístroje: 141 mm
- Hmotnost včetně balení: 32 kg
- Střední doba mezi poruchami (MTBF): 50 000 hodin
- Hmotnost přístroje: 24,5 kg

## Tuner/přijem/vysílání

- Vstup antény: Koaxiální vstup 75 ohmů (IEC75)
- Pásmo tuneru: pásmo Hyperband, kanál S, UHF, VHF
- systém TV příjmu: PAL, SECAM
- Přehrávání videa: PAL, SECAM
- Displej tuneru: PLL
- Počet kanálů předvoleb: 100

## Příslušenství

- Dodávané příslušenství: Napájecí kabel, Registrační karta, Dálkový ovladač, Baterie pro dálkový ovladač, Držák pro montáž na stěnu, Kabel DVI-D, Audio kabel, Kabel VGA, Instalační disk CD
- Uživatelská příručka



Datum vydání 2024-03-21

Verze: 1.0.2

EAN: 87 10895 92127 5

© 2024 Koninklijke Philips N.V.  
Všechna práva vyhrazena.

Údaje mohou být změněny bez předchozího varování.  
Ochranné známky jsou majetkem Koninklijke Philips N.V. nebo jejich příslušných vlastníků.

[www.philips.com](http://www.philips.com)