

Philips
Οθόνη LCD με Ultra
Wide-Color

E Line
68,6 εκ. (27")
1920 x 1080 (Full HD)

276E7QDSW



Πανέμορφα, ζωντανά χρώματα

σε κομψό σχεδιασμό

Αυτή η υπέροχη ευρεία οθόνη με Ultra Wide-Color προσφέρει ολοζώντανες αποχρώσεις, ενώ η κομψή της σχεδίαση χαρίζει μια ανάλαφρη πινελιά σε κάθε χώρο του γραφείου ή του σπιτιού σας.

Κομψή σχεδίαση

- Κομψή, λεπτή σχεδίαση που αναδεικνύει τη διακόσμηση του σπιτιού σας
- Το κορυφαίο γυαλιστερό φινίρισμα αναδεικνύει τη διακόσμηση του σπιτιού σας
- Πλήκτρο εναλλαγής μενού EasySelect, για γρήγορη πρόσβαση στα μενού της οθόνης

Καθηλωτικά πολυμέσα

- Τεχνολογία MHL για απόλαυση φορητού περιεχομένου στη μεγάλη οθόνη

Εξαιρετική ποιότητα εικόνας

- SmartImage Lite για εύχρηστες, βελτιστοποιημένες ρυθμίσεις εικόνας
- SmartContrast για κορυφαία λεπτομέρεια στα μαύρα
- Οθόνη Full HD 16:9, για καθαρές εικόνες εκπληκτικής λεπτομέρειας
- Λιγότερη κόπωση των ματιών με την τεχνολογία Flicker-Free
- Ευρεία οθόνη LED με τεχνολογία PLS, για ακρίβεια εικόνας και ήχου
- Μεγαλύτερο φάσμα χρωμάτων Ultra Wide-Color για πιο ζωντανές εικόνες

PHILIPS

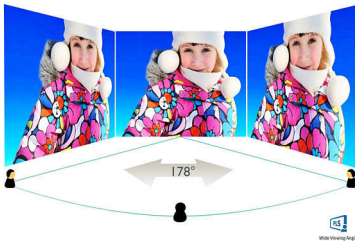
Χαρακτηριστικά

Τεχνολογία Ultra Wide-Color



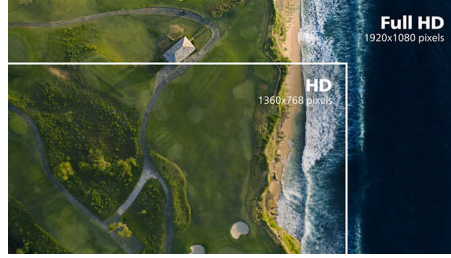
Η τεχνολογία Ultra Wide-Color προσφέρει ευρύτερο φάσμα χρωμάτων για πιο φωτεινές εικόνες. Το μεγαλύτερο φάσμα χρωμάτων της Ultra Wide-Color παράγει πιο φυσικές πράσινες, έντονες κόκκινες και βαθιές μπλε αποχρώσεις. Ζωντανέψτε την ψυχαγωγία και τις φωτογραφίες σας και αυξήστε την παραγωγικότητά σας με τα ζωντανά χρώματα της τεχνολογίας Ultra Wide-Color.

Τεχνολογία PLS



Οι οθόνες PLS χρησιμοποιούν μια εξελιγμένη τεχνολογία που σας προσφέρει εξαιρετικά ευρείες γωνίες προβολής, στις 178/178 μοίρες, ώστε να βλέπετε την οθόνη από σχεδόν οποιοδήποτε σημείο του χώρου - ακόμη και από γωνία 90 μοιρών! Σε αντίθεση με τις τυπικές οθόνες TN, οι οθόνες PLS προσφέρουν εξαιρετικά ευκρινείς εικόνες με ζωντανά χρώματα. Έτσι, είναι ιδανικές όχι μόνο για φωτογραφίες, βίντεο και περιήγηση στον ιστό, αλλά και για επαγγελματικές εφαρμογές που απαιτούν χρωματική ακρίβεια και ομοιόμορφη φωτεινότητα ανά πάσα στιγμή.

Οθόνη Full HD 16:9



Η ποιότητα της εικόνας έχει μεγάλη σημασία. Οι κλασικές οθόνες προσφέρουν αρκετά καλή ποιότητα, αλλά θέλετε κάτι παραπάνω. Αυτή η οθόνη προσφέρει βελτιωμένη ανάλυση Full HD 1920 x 1080. Τώρα μπορείτε να απολαμβάνετε ευκρινείς λεπτομέρειες με ποιότητα Full HD σε συνδυασμό με υψηλή φωτεινότητα, απίστευτη αντίθεση και ζωντανά χρώματα, για πραγματικά ρεαλιστικές εικόνες.

Τεχνολογία Flicker-Free



Λόγω του τρόπου με τον οποίο ελέγχεται η φωτεινότητα στις οθόνες με οπίσθιο φωτισμό LED, ορισμένοι χρήστες παρατηρούν ένα τρεμόπαιγμα στην οθόνη, το οποίο μπορεί να κουράσει τα μάτια. Η τεχνολογία Philips Flicker-Free εφαρμόζει μια νέα λύση για τη ρύθμιση της φωτεινότητας, μειώνοντας το τρεμόπαιγμα και προσφέροντας μια πιο άνετη προβολή.

SmartContrast

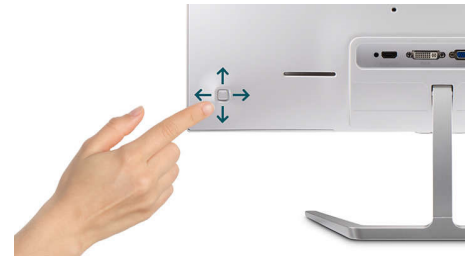


Το SmartContrast είναι μια τεχνολογία της Philips που αναλύει τα περιεχόμενα που προβάλλετε, μέσω αυτόματης προσαρμογής χρωμάτων και ελέγχου ευαισθησίας για δυναμική βελτίωση της αντίθεσης ώστε να απολαμβάνετε τις καλύτερες ψηφιακές εικόνες και βίντεο ή για την αναπαραγωγή παιχνιδιών όπου εμφανίζονται σκούρες αποχρώσεις. Όταν επιλέγετε την Οικονομική λειτουργία, η αντίθεση προσαρμόζεται και εκπέμπει οπίσθιο φωτισμό με ακριβή ρύθμιση για ιδανική προβολή των καθημερινών εφαρμογών γραφείου και λιγότερη κατανάλωση ρεύματος.

SmartImage Lite

Η SmartImage Lite είναι μια αποκλειστική, κορυφαία τεχνολογία της Philips που αναλύει το περιεχόμενο που εμφανίζεται στην οθόνη σας. Με βάση τις επιλογές σας, το SmartImage Lite ενισχύει δυναμικά την αντίθεση, τον κορεσμό χρωμάτων και την ευκρίνεια εικόνων και βίντεο για ασύγκριτη απόδοση προβολής - όλα σε πραγματικό χρόνο με το πάτημα ενός μόνο κουμπιού.

Πλήκτρο εναλλαγής μενού EasySelect



Με το διακριτικό πλήκτρο εναλλαγής μενού EasySelect, μπορείτε να αλλάξετε τις ρυθμίσεις της οθόνης γρήγορα και εύκολα από το μενού.



Προδιαγραφές

Συνδεσιμότητα

- Είσοδος σήματος: VGA (Αναλογικό), DVI-D (ψηφιακό, HDCP), MHL-HDMI (ψηφιακό, HDCP)
- Είσοδος συγχρονισμού: Ξεχωριστός συγχρονισμός, Συγχρονισμός Πράσινο
- Ήχος (είσοδος/έξοδος): Έξοδος ήχου HDMI

Εικόνα/Οθόνη

- Μέγεθος Πίνακα: 27 ίντσες / 68,6 εκ.
- Αναλογία Εικόνας: 16:9
- Οθόνη LCD: PLS LCD
- Τύπος οπίσθιου φωτισμού: Σύστημα W-LED
- Βήμα εικονοστοιχείων: 0,311 x 0,311 χιλ.
- Βέλτιστη ανάλυση: 1920 x 1080 στα 60 Hz
- Φωτεινότητα: 250 cd/m²
- Χρώματα οθόνης: 16,7 Μ
- Χρωματικό φάσμα (τυπικό): NTSC 104,4% (CIE1976)*
- Λόγος αντίθεσης (τυπικός): 1000:1
- SmartContrast: 20.000.000:1
- Χρόνος απόκρισης (τυπικός): 5 ms (γκρι σε γκρι)*
- Γωνία προβολής: 178° (H) / 178° (V), @ C/R > 10
- Βελτίωση εικόνας: SmartImage Lite
- Πραγματική περιοχή προβολής: 597,9 (Οριζ.) x 336,3 (Κατακόρ.)
- Συχνότητα σάρωσης: 30 -83 kHz (O) / 56 -76 Hz (K)
- sRGB
- MHL: 1080P στα 30 Hz
- Χωρίς τρεμόπαγμα

Πρακτικότητα

- Συμβατότητα με λειτουργία Τοποθέτησης-και-Άμεσης-Λειτουργίας (Plug & Play): DDC/CI, Mac OS X, sRGB, Windows 8.1/8/7
- Ευκολία χρήσης: Ενεργοποίηση/Απενεργοποίηση, Μενού, Ένταση ήχου (έξοδος ήχου HDMI), Είσοδος, SmartImage Lite
- Γλώσσες εμφάνισης στην οθόνη: Πορτογαλικά Βραζιλίας, Τσεχικά, Ολλανδικά, Αγγλικά, Φινλανδικά, Γαλλικά, Γερμανικά, Ελληνικά, Ουγγρικά, Ιταλικά, Ιαπωνικά, Κορεατικά, Πολωνικά, Πορτογαλικά, Ρωσικά, Απλοποιημένα κινέζικα, Ισπανικά, Σουηδικά, Παραδοσιακά Κινεζικά, Τουρκικά, Ουκρανικά
- Άλλη ευκολία: Κλειδαριά Kensington, Στήριγμα VESA (100x100 χιλ.)

Βάση

- Κλίση: -5/20 μοίρες

Ρεύμα

- Τροφοδοσία ρεύματος: Εξωτερική, 100-240VAC, 50-60Hz
- Λειτουργία απενεργοποίησης: 0,3 W (τυπ.)
- Λειτουργία ενεργοποίησης: 17,03 W (τυπ.) (μέθοδος δοκιμής EnergyStar 7.0)
- Λειτουργία αναμονής: 0,5 W (τυπ.)
- Ένδειξη LED λειτουργίας: Λειτουργία - Λευκή, Λειτουργία αναμονής- Λευκή (αναβοσβήνει)

Διαστάσεις

- Προϊόν με βάση (χιλ.): 616 x 468 x 179 μμ
- Συσκευασία σε χιλ. (ΠxΥxΒ): 676 x 544 x 113 μμ
- Προϊόν χωρίς βάση (χιλ.): 616 x 370 x 52 μμ

Βάρος

- Προϊόν με συσκευασία (κιλά): 6,81 κ.
- Προϊόν με βάση (κιλά): 4,33 κ.
- Προϊόν χωρίς βάση (κιλά): 4,08 κ.

Συνθήκες λειτουργίας

- Υψόμετρο: Λειτουργία: +3.658 μέτρα (12.000 πόδια), εκτός λειτουργίας: +12.192 μέτρα (40.000 πόδια)
- Έυρος θερμοκρασίας (λειτουργία): 0°C έως 40°C ° C
- MTBF: 50.000 (χωρίς οπίσθιο φωτισμό) ώρα(ες)
- Σχετική υγρασία: 20%-80 %
- Έυρος θερμοκρασίας (αποθήκευση): -20°C έως 60°C ° C

Βιωσιμότητα

- Περιβάλλοντος και ενέργειας: EnergyStar 7.0, RoHS, Χωρίς υδράργυρο
- Ανακυκλώσιμο υλικό συσκευασίας: 100 %

Συμμόρφωση και πρότυπα

- Εγκρίσεις Εποπτικών Αρχών: Σήμανση CE, FCC Κλάση Β, CU-EAC, Πιστοποίηση TCO, TUV/ISO 9241-307, VCCI, RCM, WEEE, CECP

Περιβλημά

- Χρώμα: Λευκό
- Φινιρίσμα: Γυαλιστερό

Περιεχόμενα συσκευασίας

- Καλώδια: VGA, τροφοδοσίας
- Οθόνη με βάση: ναι
- Τεκμηρίωση για τον χρήστη: ναι



Ημερομηνία έκδοσης
2024-04-07

Έκδοση: 8.0.1

EAN: 87 12581 73627 9

© 2024 Koninklijke Philips N.V.
Με την επιφύλαξη παντός δικαιώματος.

Οι προδιαγραφές ενδέχεται να αλλάζουν χωρίς προειδοποίηση. Τα εμπορικά σήματα ανήκουν στην Koninklijke Philips N.V. ή στους αντίστοιχους ιδιοκτήτες.

www.philips.com

* Αυτή η οθόνη Philips διαθέτει πιστοποίηση MHL. Ωστόσο, σε περίπτωση που η συσκευή δεν συνδέεται ή δεν λειτουργεί σωστά, ανατρέξτε στις Συχνές ερωτήσεις της συσκευής σας MHL ή συμβουλευτείτε απευθείας τον προμηθευτή σας. Η πολιτική του κατασκευαστή της συσκευής σας ενδέχεται να απαιτεί να αγοράσετε το καλώδιο ή τον προσαρμογέα MHL της ίδιας εταιρείας για να λειτουργήσει με την οθόνη σας.

* Απαιτείται συσκευή με πιστοποίηση MHL και προαιρετικό καλώδιο MHL (δεν περιλαμβάνεται). Συμβουλευτείτε τον πάροχο της συσκευής σας MHL για ζητήματα συμβατότητας.

* Η λειτουργία αναμονής/απενεργοποίησης για εξοικονόμηση ενέργειας του ErP δεν είναι διαθέσιμη στη λειτουργία φόρτισης MHL.

* Για να δείτε την πλήρη λίστα με τα προϊόντα με δυνατότητα MHL, επισκεφτείτε τη διεύθυνση www.mhlconsortium.org

* Το καλώδιο HDMI διαφέρει ανάλογα με την περιοχή και τα μοντέλα.

* Χρόνος απόκρισης ίσος με SmartResponse

* NTSC 85% (CIE1931), sRGB: 122,9%