

Philips 6000 series
Belaidės klaviatūros ir
pelės derinys

Kelių prietaisų veikimo funkcija

Nuimama delno atrama
Žemo profilio dizainas
Iki 3200 taškų colyje
(reguliuojama)



SPT6607B

Belaidis patogumas, kompaktiškas dizainas

Šis klaviatūros ir pelės derinys skirtas produktyviam darbui. Jis veikia belaidžiu ryšiu, turi nuimamą delnų atramą, pasižymi 3 200 DPI pelės jautrumu ir jį galima prijungti prie iki trijų prietaisų, kad darbo erdvė būtų geriausia ir patogiausiai sujungta.

Pažangi technologija, užtikrinanti maksimalų našumą

- Iki 3 200 taškų colyje

Belaidis patogumas

- 2.4G belaidis ryšys visiškai be laido darbe
- Susiekite su iki 3 prietaisų, kad būtų patogiausia
- Pažangus energijos taupymas

Sukurta atsižvelgiant į komfortą

- Ergonomiška delno atrama papildomam komfortui

Skirta našiam darbui

- Patogūs spartieji multimedijos klavišai
- Žemo profilio klavišai greitai veikia ir stilingai atrodo
- Suderinamumas su keliomis OS, kad veiktų keliuose prietaisuose

PHILIPS

Belaidės klaviatūros ir pelės derinys
Kelių prietaisų veikimo funkcija Nuimama delno atrama, Žemo profilio dizainas, Iki 3200 taškų colyje (reguliuojama)

Ypatybės

SPT6607B/00

2.4G belaidis ryšys



Pamirškite kompiuterio laidus. Naudodami šią funkciją turinčią klaviatūrą ar pelę, galite prijungti prietaisą prie bet kurio kompiuterio greitu 2,4 Hz belaidžiu ryšiu. Paprastas surinkimas ir dailus priedų dizainas padės sukurti švarios ir belaidės darbo vietos įspūdį.

Susiekite su iki 3 prietaisais



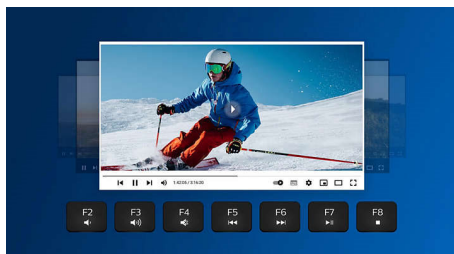
Gražus, su visais prietaisais veikiantis klaviatūros ir pelės derinys lengvai perjungiamas veikti su trimis prietaisais, įskaitant bet kurį kompiuterį, planšetinį kompiuterį ir išmanųjį telefoną. Perrašykite taisykles darbui su vienu prietaisu, lengvai prijunkite ir dirbkite.

Ergonomiška delno atrama



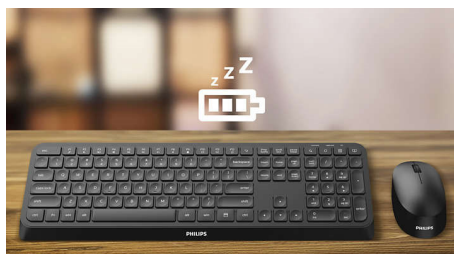
Naudodami delno atramą, patogiau padėsite ranką ant klaviatūros, taip pat bus patogiau ilsėtis padėjus delnus, kai nespausdinate.

spartieji multimedijos klavišai



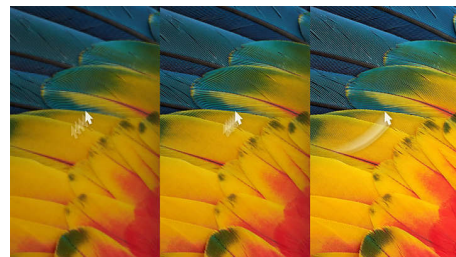
Naudodami šiuos sparčiuosius multimedijos klavišus, galite lengvai, vos spustelėdami perjungti muzikos, garsumo ar vaizdo įrašų funkcijas.

Pažangus energijos taupymas



Naudojant išmaniąją energijos taupymo funkciją, šis prietaisų kompleksas gali veikti budėjimo režimu ir taip taupoma energija, kai jis nenaudojamas.

Iki 3 200 taškų colyje



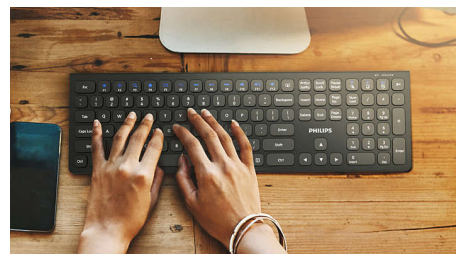
Ši pelė pasižymi 800 / 1200 / 1600 / 2400 / 3200 5 lygių tikslumo sekimu. Iki 3 200 taškų colyje – sklandžiau ir tiksliau.

Suderinamumas su keliomis OS



Suderinama su „iOS“, MAC ir „Windows“. Jas lengvai perjungsite naudodami sparčiuosius klavišus.

Žemo profilio klavišai



Žemo profilio klavišai pasižymi stilinga išvaizda bei greitai reaguoja į paspaudimą.

Specifikacijos

OS / sistemos reikalavimai

- Sistemos reikalavimai: „Microsoft Windows 7“, „Windows 8“, „Windows 10“ arba naujesnės versijos; „Linux V1.24“ ir naujesnės versijos; „Mac“ OS 10.5 ir naujesnės versijos;

Fiziniai matmenys

- Išmatavimai (I x P x A): Klaviatūra: 433 x 196 x 22 mm Pelė: 117 x 75 x 39 mm
- Svoris: Klaviatūra: 739 g Pelė: 97 g

Techniniai duomenys

- Prijungimo galimybė: 2.4GHz ir „Bluetooth“ 3.0/5.0

- Gaminio tipas: Belaidės klaviatūros ir pelės derinys
- Mygtukai: 110 klavišai
- Rankinis tipas: Dešiniarankiams skirta pelė
- Priekinės plokštės medžiaga – klaviatūra: Plastikinė priekinė plokštė
- Optinis jutiklis, tikslus pelė: 800–1200 (numatytasis nustatymas)–1600–2400–3200 taškų colyje
- Dėžutės turinys: Belaidė klaviatūra ir pelė, belaidis imtuvas, nuimama riešo atrama, naudotojo vadovas ir svarbi informacija, 1 AA baterija ir 1 AAA baterija



Išleidimo data 2024-03-28

Versija: 9.2.2

EAN: 87 12581 77898 9

© 2024 „Koninklijke Philips N.V.“
Visos teisės saugomos.

Specifikacijos gali būti keičiamos be įspėjimo. Prekių ženklai yra „Koninklijke Philips N.V.“ ar jų atitinkamų savininkų nuosavybė.

www.philips.com